



Jeudi 14 novembre 2024 à 00h00

**BIJOUX**





**BIJOUX**  
Vente aux Enchères Publiques  
**Jeudi 14 novembre 2024**  
*à 00h00*

Expositions publiques

**mercredi 13 novembre 2024 - 09h00 à 17h00 - 00h00 à 00h00 (Vitrines  
ouvertes)**

COMMISSAIRES-PRISEURS  
**ME MAYEUL DE LA HAMAYDE**

DIRECTION DES VENTES  
tél : 01 44 61 65 00 - Fax : 01 44 61 65 32

ASSESEURS DE LA VENTE  
**Léonore VASSOR**  
Tél :



## 1

**Estimation : 700 € / 800 €**



Lot de 3 colliers

Lot de 3 colliers : en or 750 mil. dont 2 dits

"Marseillais" (longueurs : 42,5 et 43,5) (chocs) et un à maille corde (longueur : 42,5 cm environ). 17,3 g.

## 2

**Estimation : 70 € / 90 €**



Bague

Bague : en or 750 mil. sertie d'émeraudes rondes et de diamants taille 8/8 (TDD : 57,5) (largeur : 5,5 mm environ) (éclats importants, déformation). 2,2 g. brut



## 3

**Estimation : 280 € / 320 €**



Collier

Collier : en or 750 mil. à maille anglaise, motif central serti d'une émeraude ovale et de diamants taille 8/8 (longueur : 42,5 cm environ) (dimensions motif : 45 x 8 mm environ) (fermoir défectueux, éclats). 7,3 g. brut

## 4

**Estimation : 280 € / 350 €**



Dormeuse

Dormeuse : en or gris 750 mil. et platine 950 mil. ornée d'un diamant demi-taille de 0,65 carat environ et d'un diamant taille 16/16, travail français (hauteur : 18,8 mm environ). 2,2 g. brut



## 5

**Estimation : 180 € / 250 €**



Travail du XIXème siècle  
Travail du XIXème siècle : Bague en or 750 mil.  
centrée d'un diamant taillé en rose couronnée dans un  
entourage de rubis ovales et de roses couronnées  
(TDD : 51) (dimensions : 12,2 x 13,7 mm environ)  
(éclats, égrisures). 3,6 g. brut

## 6

**Estimation : 250 € / 350 €**



Bague  
Bague : en or 750 mil. ornée d'un cabochon de  
turquoise, travail français (TDD : 53,5) (diamètre : 13,1  
mm environ). 5,8 g. brut



## 7

**Estimation : 40 € / 60 €**



Collier de perles de culture d'eau douce  
Collier de perles de culture d'eau douce : alternées de 4 perles d'or, fermoir et perles en or 750 mil. (longueur : 42,5 cm environ) (diamètre : de 3 à 7,2 mm environ) (à renfiler). 12,5 g. brut

## 8

**Estimation : 600 € / 800 €**



Bague moderniste  
Bague moderniste : en or gris 585 mil. ornée d'un saphir ovale de 1,90 carat environ, de diamants taille brillant et de saphirs ronds (TDD : 49) (largeur : 30 mm environ) (petits éclats sur le saphir principal). 13,4 g. brut



## 9

**Estimation : 300 € / 400 €**



Bague

Bague : en or gris 750 mil. centrée d'un saphir ovale de 1,30 carat environ dans un décor de gradins pavés de diamants taille 8/8 (TDD : 51) (largeur : 15,5 mm environ) (petits éclats sur diamants et saphir). 4,7 g. brut

## 10

**Estimation : 500 € / 600 €**



Bague bandeau

Bague bandeau : en or rhodié 750 mil. à décor godronné pavé de diamants taille brillant (TDD : 51) (largeur : 12,8 mm environ) (petits éclats, déformation). 11,1 g. brut



## 11

**Estimation : 150 € / 200 €**



Bague

Bague : 2 ors 750 mil. ornée d'un camée agate représentant une jeune fille de profil tenant un oiseau dans sa main (TDD : 49,5) (dimensions : 19,5 x 15,5 mm environ). 4 g. brut

## 12

**Estimation : 80 € / 120 €**



Petite bague marquise

Petite bague marquise : 2 ors 750 mil. sertie de diamants taille 8/8, travail français (TDD : 49) (déformation, petits éclats, rhodiage à prévoir). 2,2 g. brut





## 13

**Estimation : 250 € / 350 €**



Collier

Collier : en or 585 mil. composé d'une fine chaîne alternée de rubis, saphirs et émeraudes ovales en sertis clos, fermoir et anneau en or 750 mil. (longueur : 39,5 cm environ) (éclats, égrisures). 6,4 g. brut

## 14

**Estimation : 250 € / 350 €**



2 Bouton-clips d'oreilles

2 Bouton-clips d'oreilles : en or 750 mil. pouvant former une paire, l'un serti d'améthystes ovales et l'autre de topazes bleues ovales (hauteur : 22 mm environ). 7 g. brut



## 15

**Estimation : 350 € / 450 €**



Chaîne

Chaîne : en or 750 mil. à maille forçat limée (longueur : 60 cm environ). 8,9 g. brut

## 16

**Estimation : 100 € / 150 €**



BACCARAT "Coquillage"

BACCARAT "Coquillage" : Important bracelet jonc ouvert en cristal turquoise avec liseré en or 750 mil., signé (diamètre intérieur : 6 cm environ) (largeur : 3 cm environ) (tout petits éclats et très légères rayures d'usage). 120,6 g. brut



## 17

**Estimation : 250 € / 350 €**



Paire de créoles

Paire de créoles : en or 750 mil. à décor torsadé (diamètre : 3 cm environ) (tout petits chocs, réparation au niveau de la fermeture). 6,2 g.

## 18

**Estimation : 600 € / 800 €**



Collier négligé

Collier négligé : en or 750 mil. à maille figaro, retenant 2 médaillons à décor de nœuds et de fleurs réhaussés de perles semence, centrés chacun d'une miniature émaillée polychrome sur porcelaine représentant une jeune femme envoyant un message par pigeon voyageur, l'un des médaillons retenant en pampille une perle (longueur sans le pendant : 46 cm environ) (longueur pendant noeud compris : 10 cm environ) (dimensions miniatures : 15,6 x 12,3 mm environ) (manque une pampille, fermoir défectueux). 17,6 g. brut



## 19

**Estimation : 100 € / 150 €**



Bague

Bague : en or 750 mil. sertie d'un saphir ovale et épaulée de diamants taille brillant (TDD : 52,5) (largeur : 5,8 mm environ) (en l'état). 3 g. brut

## 20

**Estimation : 70 € / 100 €**



Bague "liens"

Bague "liens" : 2 ors 375 mil. ornée de diamants taille 8/8 (TDD : 49) (largeur : 7,4 mm environ). 2 g. brut



## 21

**Estimation : 100 € / 150 €**



Bague

Bague : en or 750 mil. ornée d'une améthyste ovale facettée (TDD : 46 avec billes d'ajustement) (dimensions pierre : 14,1 x 9,7 mm environ) (trace de mise à taille, tout petits éclats). 3,6 g. brut

## 22

**Estimation : 100 € / 150 €**



MATY

MATY : Bague 2 ors 375 mil. à bords festonnés, sertie d'un rang de grenats rectangulaires entre 2 lignes de diamants taille 8/8, poinçon de la Maison (TDD : 51) (largeur : 10,1 mm environ). 3,1 g. brut



## 23

**Estimation : 150 € / 200 €**



**MATY**

MATY : Bague en or gris 375 mil. ornée d'une prasiolite taille coussin facettée entre 2 lignes de diamants taille 8/8, poinçon de la Maison (TDD : 50) (dimensions pierre : 12 x 10 mm environ). 3,2 g. brut

## 24

**Estimation : 100 € / 150 €**



**Pendentif**

Pendentif : en or 750 mil. orné d'une améthyste ovale facettée dans un entourage guilloché, accompagné d'un élément de fixation en or 585 mil. (hauteur : 3 x 1,5 cm environ) (très légères égrisures). 3,8 g. brut



## 25

**Estimation : 2 300 € / 2 600 €**



Collier

Collier : en or 750 mil. à maille gourmette anglaise orné de 2 motifs circulaires et godronnés dont l'un en guise de fermoir invisible, sertis chacun d'un cabochon de saphir (longueur : 40 cm environ) (largeur : 8,5 mm environ) (petits chocs). 57,6 g. brut

## 26

**Estimation : 1 000 € / 1 200 €**



Bracelet

Bracelet : en or 750 mil. à maille gourmette anglaise, cabochon de saphir au fermoir, assorti au lot précédent (longueur : 17 cm environ) (maille accidentée et incomplète). 26,4 g. brut



## 27

**Estimation : 600 € / 700 €**



Bague chevalière

Bague chevalière : en or 750 mil. godronné, ornée d'une citrine rectangulaire à pans coupés (TDD : 55) (dimensions pierre : 13 x 11 mm environ) (égrisures, éclats, serti à revoir). 16,2 g. brut

## 28

**Estimation : 70 € / 100 €**



Élément de fermoir

Élément de fermoir : en or 375 mil. serti d'une perle de culture d'eau douce et de corindons bleus et roses (dimensions : 19,2 x 17,9 mm environ) (petits éclats). 3,9 g. brut





## 29

**Estimation : 100 € / 150 €**



Bague

Bague : en or 750 mil. ornée d'une perle de culture d'eau douce et épaulée de diamants taille brillant (TDD : 55) (diamètre perle : 5,6 mm environ). 2,5 g. brut

## 30

**Estimation : 80 € / 120 €**



Paire de créoles

Paire de créoles : en or 750 mil. à décor facetté et retenant chacune en leur centre une perle de culture, travail français (diamètre : 15,6 mm environ). 1,2 g. brut



## 31

**Estimation : 750 € / 850 €**

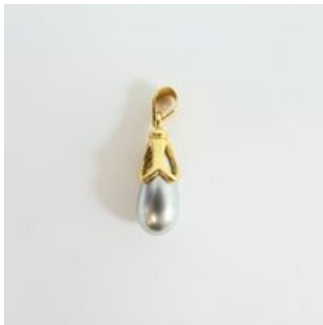


YEMA

YEMA : Braclet-montre de dame en or 750 mil., boîtier rond, mouvement mécanique, braclet et boucle à cliquet en or 750 mil. (diamètre : 18,8 mm environ) (longueur : 16 cm environ) (en l'état). 22,9 g. brut

## 32

**Estimation : 5 € / 10 €**



Pendentif

Pendentif : en métal (perle imitation grise).



## 33

**Estimation : 250 € / 350 €**



Collier

Collier : en or 750 mil. à maille fantaisie (longueur : 46,5 cm environ) (largeur : 2,3 mm environ). 6,9 g. brut

## 34

**Estimation : 550 € / 700 €**



Bracelet

Bracelet : en or 750 mil. à maille gourmette, travail français (longueur : 18 cm environ) (largeur : 6 mm environ). 13,8 g.



## 35

**Estimation : 120 € / 180 €**



Bague nœud géométrique

Bague nœud géométrique : 2 ors 750 mil. centrée d'un diamant demi-taille entre 2 pierres imitation incolores (TDD : 50,5) (largeur : 11,3 mm environ) (égrisures). 3,1 g. brut

## 36

**Estimation : 120 € / 150 €**



Bague

Bague : en or 750 mil. ornée d'une perle de culture et d'une pierre imitation rouge entre 2 diamants taille rose (TDD : 56,5) (largeur : 9,5 mm environ) (éclats sur les roses, griffe accidentée). 3,2 g. brut



## 37

**Estimation : 500 € / 600 €**



Pendentif circulaire

Pendentif circulaire : en or 750 mil., serti d'une pièce de 20 FRF en serti griffe dans un entourage guilloché, facetté et festonné, travail français (diamètre : 3,7 cm environ). 11 g.

## 38

**Estimation : 300 € / 400 €**



Bague jonc

Bague jonc : en or rhodié 750 mil. ponctuée de 7 diamants taille brillant en sertis clos, travail français (TDD : 52,5) (largeur : 8,1 mm environ) (éclat sur un diamant, rhodiage à prévoir). 6,7 g. brut



## 39

**Estimation : 300 € / 400 €**



Bague jonc

Bague jonc : en or 750 mil. ponctuée de 7 diamants taille brillant en sertis clos, travail français (TDD : 52,5) (largeur : 8,1 mm environ) (éclat sur un diamant). 7 g. brut

## 40

**Estimation : 700 € / 900 €**



Bague bandeau

Bague bandeau : 3 ors 750 mil., anneau central mobile serti d'un diamant taille brillant, un saphir, un rubis et une émeraude (TDD : 53) (largeur : 11,9 mm environ) (égrisures, éclat sur l'émeraude). 18,2 g. brut



## 41

**Estimation : 80 € / 120 €**

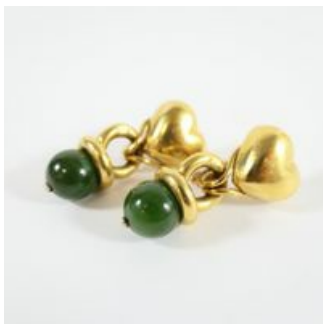


Bague

Bague : en résine couleur prune et or 750 mil. centrée d'une améthyste rectangulaire à pans coupés (TDD : 55) (largeur : 13 mm environ) (cassée, à recoller, très légères égrisures). 5,1 g. brut

## 42

**Estimation : 500 € / 600 €**



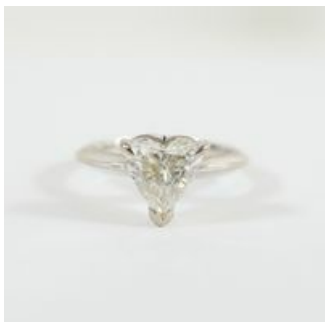
Paire de boutons-clips d'oreilles

Paire de boutons-clips d'oreilles : en or 750 mil. en forme de cœur, retenant chacun une breloque amovible ornée d'une perle de jade néphrite (hauteur : 3,7 cm environ) (hauteur breloque : 2,2 cm environ) (petits chocs). 13,9 g. brut



## 43

**Estimation : 700 € / 900 €**



Bague solitaire

Bague solitaire : en or gris 750 mil. ornée d'un diamant taille cœur de 1,20 carat environ (TDD : 59) (chiffrée). 5,8 g. brut

## 44

**Estimation : 500 € / 700 €**



CARTIER "Chronoscaphe 21" réf. 2424

CARTIER "Chronoscaphe 21" réf. 2424 : Montre-bracelet en acier, boîtier rond, lunette gravée de chiffres romains, cadran noir à 3 compteurs siglé du double C, index peints luminescents, guichet dateur à 4H, mouvement à quartz, bracelet en caoutchouc noir et acier, boucle déployante signée en acier, signée et numérotée (diamètre : 38 mm environ) (usures, rayures, boucle à revoir).





## 45

Estimation : 600 € / 700 €



Collier  
Collier : en 2 tons d'or 750 mil. à maillons bâtonnets articulés, centré d'un diamant taille brillant de 0,07 carat environ (longueur : 42 cm environ) (longueur maillon : 1 cm environ) (fermoir défectueux). 15,4 g. brut

## 46

Estimation : 0 € / 0 €



NUL  
NUL



47

Estimation : 0 € / 0 €



NUL  
NUL

48

Estimation : 0 € / 0 €



NUL  
NUL



## 49

**Estimation : 200 € / 300 €**



Lot en or

Lot en or : 750 mil. composé d'une fine chaîne à maille forçat limée et d'un pendentif cœur serti d'un saphir taille cœur et d'un diamant taille brillant (longueur : 47,5 cm environ) (hauteur : 1,5 cm environ). 4,9 g. brut

## 50

**Estimation : 100 € / 150 €**



BAUME & MERCIER "Baumatic", réf. 1185

BAUME & MERCIER "Baumatic", réf. 1185 : Bracelet-montre en acier et or 750 mil., boîtier rond, lunette crantée en or 750 mil., cadran blanc à chiffres romains peints, guichet dateur à 3H, mouvement automatique, bracelet et boucle déployante non d'origine en acier, signé et numéroté (diamètre : 33 mm) (longueur : 18 cm environ). 85,2 g. brut [Exempté : art. 524 bis du CGI al. c]



## 51

**Estimation : 300 € / 340 €**



Lot en or

Lot en or : 750 mil. composé d'une bague sertie de diamants taille brillant (TDD : 45) (éclats) et d'un débris (diamant taille brillant de 0,15 carat environ).  
7,6 g. brut

## 52

**Estimation : 120 € / 150 €**



Lot de pièces de monnaie en argent

Lot de pièces de monnaie en argent : dont 9 de 100 FRF, 2 de 50 FRF et 2 de 10 FRF en argent 900 mil. ;  
et 4 de 5 FRF en argent 835 mil. (usures). 291,2 g.



## 53

**Estimation : 150 € / 200 €**



TAG HEUER "6000 Series", réf  
TAG HEUER "6000 Series", réf : WH1113 : Bracelet-  
montre en acier, boîtier rond, lunette tournante  
graduée et gravée de chiffres arabes émaillés noir,  
cadran argenté, index bâton appliqués luminescents,  
guichet dateur à 3H, mouvement à quartz, bracelet et  
boucle déployante signée et siglée en acier, signé et  
numéroté, accompagné d'un écrin en carton de la  
Maison (diamètre : 38 mm environ) (longueur : 18,5  
cm environ) (usures aux aiguilles, écrin et coussinet  
très usé).

## 54

**Estimation : 0 € / 0 €**



NUL  
NUL



## 55

Estimation : 0 € / 0 €



NUL  
NUL

## 56

Estimation : 300 € / 500 €



Bague fleur  
Bague fleur : en or gris 750 mil. et platine 950 mil.  
centrée d'un diamant demi-taille de 0,40 carat environ  
dans un entourage de diamants taille 16/16, travail  
français (TDD : 53,5) (diamètre : 11,2 mm environ)  
(manque un diamant, accident et manque à la  
monture, éclats). 5,8 g. brut



## 57

**Estimation : 100 € / 150 €**



Bague

Bague : en or 750 mil. ornée d'une pierre imitation bleue et épaulée de diamants taille ancienne, travail français (TDD : 60,5) (dimensions pierre : 8,9 x 6,9 mm) (très légères égrisures). 3,4 g. brut

## 58

**Estimation : 150 € / 200 €**



Bague

Bague : en or 750 mil. sertie de 5 diamants taille brillant de 0,12 carat environ chacun, travail français (TDD : 58). 2,3 g. brut



## 59

**Estimation : 550 € / 700 €**



Chaîne

Chaîne : en or 750 mil. à maille forçat limée en partie guillochée, travail français (longueur : 61,5 cm environ) (largeur : 2,7 mm environ). 14,1 g.

## 60

**Estimation : 120 € / 150 €**



Chaîne

Chaîne : en or 750 mil. à maille gourmette (longueur : 46,5 cm environ) (anneau ouvert). 2,9 g.





## 61

**Estimation : 50 € / 70 €**



Chaîne

Chaîne : en or 750 mil. à maille forçat limée (longueur : 46 cm environ) (anneau ouvert). 1,3 g.

## 62

**Estimation : 20 € / 30 €**



Collier

Collier : en argent 925 mil. à maillons grain de café (longueur : 57 cm environ) (largeur : 7,8 mm environ). 31,5 g.



## 63

**Estimation : 200 € / 300 €**



Bague solitaire

Bague solitaire : en or 750 mil. ornée d'un diamant taille brillant de 0,45 carat environ, travail français (TDD : 53). 3,8 g. brut

## 64

**Estimation : 400 € / 500 €**



Bague jonc

Bague jonc : en or 750 mil. à décor godronné, centrée d'un pavage triangulaire de diamants taille brillant et 8/8 (TDD : 51,5) (largeur : 12,2 mm environ) (éclats). 10,4 g. brut



## 65

**Estimation : 400 € / 500 €**



Bague "pattes de félin croisées"

Bague "pattes de félin croisées" : en or 750 mil. ornée d'un pavage de diamants taille brillant et de saphirs ronds (TDD : 55) (largeur : 14,3 mm environ) (légères égrisures). 9,1 g. brut

## 66

**Estimation : 200 € / 300 €**



Petite bague marquise

Petite bague marquise : en or 750 mil. centrée d'un rubis taille navette dans un entourage de diamants taille brillant (TDD : 52) (largeur : 16,2 mm environ). 4,9 g. brut



## 67

**Estimation : 80 € / 120 €**



Bague

Bague : en or 375 mil. ornée de 3 saphirs ovales dans un entourage de diamants taille 8/8 (TDD : 50,5) (largeur : 8,6 mm environ) (égrisures). 2,5 g. brut

## 68

**Estimation : 450 € / 600 €**



Bague jonc

Bague jonc : en or 750 mil. ornée d'un cabochon d'améthyste (TDD : 53) (largeur : 8,9 mm environ) (égrisures). 11,7 g. brut



## 69

**Estimation : 60 € / 80 €**



MONTBLANC "Meisterstück"

MONTBLANC "Meisterstück" : Stylo-plume en résine noire et métal doré, plume en or 585 mil., système de remplissage à cartouche, signé (longueur : 13,4 cm environ) (usures, rayures) 12,6 g. brut [Exempté : art. 524 bis du CGI al. c]

## 70

**Estimation : 100 € / 150 €**



MONTBLANC "Meisterstück"

MONTBLANC "Meisterstück" : Stylo roller en résine noire et métal doré, signé et numéroté (longueur : 14,5 cm environ) (rayures d'usage, chiffré).



## 71

**Estimation : 30 € / 40 €**



MONTBLANC "Noblesse Oblige"

MONTBLANC "Noblesse Oblige" : Porte-mine en résine noire et métal doré, signé (longueur : 14,5 cm environ) (usures, rayures).

## 72

**Estimation : 450 € / 550 €**



Paire de boutons-clips d'oreilles

Paire de boutons-clips d'oreilles : en or 750 mil. en forme de fleur, pavés de pierres imitation (diamètre : 21 mm environ) (un boutons en or plus rosé). 12 g. brut



## 73

**Estimation : 500 € / 600 €**



Bague chevalière

Bague chevalière : en or gris 750 mil. à décor de gradins rainurés, centrée d'un diamant taille brillant de 0,30 carat environ (TDD : 56,5) (trace de mise à taille). 10 g. brut

## 74

**Estimation : 600 € / 800 €**



Bague bandeau

Bague bandeau : en or gris 750 mil. ornée d'un pavage de diamants taille brillant (TDD : 58 environ) (largeur : 11 mm environ) (petits éclats). 13,5 g. brut



## 75

Estimation : 220 € / 280 €



Bague bandeau

Bague bandeau : 2 ors 750 mil. à décor godronné mouvementé, centrée d'un pavage à bord festonné de diamants taille 8/8 (TDD : 57) (largeur : 11,3 mm environ) (manque un diamant). 5,7 g. brut

## 76

Estimation : 600 € / 800 €



Bague fleur

Bague fleur : en or 750 mil. centrée d'un saphir ovale de 1,90 carat environ, entouré et épaulé de diamants taille brillant (TDD : 57,5) (dimensions : 17 x 16 mm environ). 8,4 g. brut





## 77

**Estimation : 400 € / 600 €**

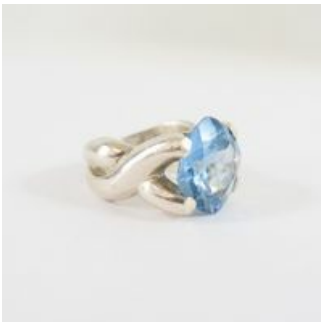


Pendentif circulaire ajouré

Pendentif circulaire ajouré : en or gris 750 mil., le tour et la bélière sertis de diamants taille brillant, retenant en son centre 5 pampilles serties également de diamants taille brillant de 0,12 carat environ chacun (diamètre : 2,7 cm environ) (hauteur : 3,3 cm environ). 5,9 g. brut

## 78

**Estimation : 20 € / 30 €**



Bague

Bague : en argent 800 mil. ornée d'une pierre imitation bleu (TDD : 55) (dimensions pierre : 13,9 x 13,9 mm environ) (légères égrisures). 14,1 g. brut



# 79

Estimation : 80 € / 100 €



Chaîne

Chaîne : en or gris 750 mil. à maille forçat limée  
(longueur : 46,5 cm environ). 1,4 g.

# 80

Estimation : 0 € / 0 €



NUL  
NUL



81

Estimation : 0 € / 0 €



NUL  
NUL

82

Estimation : 0 € / 0 €



NUL  
NUL



## 83

Estimation : 0 € / 0 €



NUL  
NUL

## 84

Estimation : 300 € / 350 €



Collier

Collier : en or gris 750 mil. à maille fantaisie (longueur : 43,5 cm environ) (largeur : 2 mm environ) (soudure, petits chocs). 7,4 g.



## 85

**Estimation : 200 € / 300 €**



Bracelet

Bracelet : en or rhodié 750 mil. alterné de maillons géométriques et de maillons bâtonnets sertis de diamants taille brillant (longueur : 18 cm environ) (largeur : 4 mm environ) (petits éclats). 4,9 g. brut

## 86

**Estimation : 200 € / 300 €**



Bague "liens"

Bague "liens" : en or rhodié 750 mil. sertie de diamants taille brillant (TDD : 51) (largeur : 12,7 mm environ) (éclats, rhodiage à prévoir). 5,8 g. brut



## 87

**Estimation : 100 € / 150 €**



Bague

Bague : en or gris 585 mil. à décor ajouré, sertie de 3 saphirs ronds et de diamants taille 8/8 et diamanté (TDD : 54) (largeur : 13,5 mm environ) (petits éclats sur quelques diamants). 3,1 g. brut

## 88

**Estimation : 80 € / 100 €**



Bague "liens"

Bague "liens" : en or gris 585 mil. sertie de 2 diamants taille 8/8 (TDD : 54,5) (largeur : 10,5 mm environ). 2,4 g. brut



## 89

**Estimation : 300 € / 400 €**



CHAUMET "Liens"

CHAUMET "Liens" : Bracelet sur cuir noir, centré d'un motif en or gris 750 mil. serti de diamants brillantés, boucle ardillon en acier, signé et numéroté (dimensions motif : 2,8 x 0,9 cm environ). 7,3 g. brut

## 90

**Estimation : 250 € / 350 €**



Bague dôme

Bague dôme : 2 ors 750 mil. composée de gradins à bords festonnés sertis de diamants taille brillant (TDD : 54) (diamètre : 14,2 mm environ). 5,7 g. brut



## 91

**Estimation : 300 € / 400 €**



Collier sur câble

Collier sur câble : composé de perles et de tubes en or 750 mil. alternés de perles de culture grises (longueur : 42,5 cm environ) (diamètre perles : 7,5 et 8 mm environ). 16,1 g. brut

## 92

**Estimation : 150 € / 200 €**



Bracelet sur câble

Bracelet sur câble : composé de perles et de tubes en or 750 mil. alternés de perles de culture grises, assorti au lot précédent (longueur : 19 cm environ) (diamètre perles : entre 7,5 et 8 mm environ). 7,7 g. brut





## 93

**Estimation : 300 € / 400 €**



Bague jonc biseautée

Bague jonc biseautée : en or 750 mil. poli et guilloché à effet satiné, travail français (TDD : 54) (largeur : 10,5 mm environ). 7,2 g.

## 94

**Estimation : 1 000 € / 1 300 €**



Bracelet

Bracelet : en or 750 mil. à maille forçat à section ronde et carrée alternée, travail français (longueur : 19,5 cm environ) (largeur : 9,9 mm environ). 25,4 g.



## 95

**Estimation : 600 € / 750 €**



Collier

Collier : en or 750 mil. à maille palmier en chute, travail français (longueur : 45,5 cm environ) (largeurs : de 3,9 à 6,2 mm environ) (anneau ouvert). 15 g.

## 96

**Estimation : 750 € / 850 €**



Collier

Collier : en or 750 mil. à maille anglaise en chute (longueur : 42,5 cm environ) (largeurs : 4,12 à 10,2 mm environ) (soudures). 19 g.



## 97

**Estimation : 900 € / 1 100 €**



MATY  
MATY : Collier en or 750 mil. à maille royale en chute, poinçon de la Maison (longueur : 45,5 cm environ) (largeurs : de 5 à 8,6 mm environ). 22 g.

## 98

**Estimation : 400 € / 500 €**



Collier  
Collier : en or 750 mil. à maille plate fantaisie (longueur : 45,5 cm environ) (largeur : 5,8 mm environ). 10,3 g.



## 99

**Estimation : 200 € / 300 €**



Bracelet

Bracelet : en or 750 mil. à maille plate fantaisie, assorti au lot précédent (longueur : 19 cm environ) (largeur : 5,8 mm environ). 5,6 g.

## 100

**Estimation : 300 € / 350 €**



Bracelet

Bracelet : en or 750 mil. à maille royale (longueur : 19,5 cm environ) (largeur : 4,5 mm environ). 7,1 g.



## 101

**Estimation : 350 € / 400 €**



MATY

MATY : Bracelet en or 750 mil. à maille palmier, signé (longueur : 21,5 cm environ) (largeur : 3,8 mm environ). 8,6 g.

## 102

**Estimation : 250 € / 350 €**



Chaîne et pendentif

Chaîne et pendentif : chaîne en or gris 750 mil. à maille vénitienne (longueur : 45,5 cm environ) et pendentif géométrique ajouré en or gris 750 mil. et platine 950 mil. sertie de diamants taille rose et d'un taille ancienne en pampille, travail français (dimensions : 2,9 x 1,4 cm environ) (petits éclats). 5,1 g. brut



## 103

**Estimation : 500 € / 700 €**



Bague solitaire

Bague solitaire : en or rhodié 750 mil. ornée d'un diamant taille brillant de 0,65 carat environ (rondiste facetté gravé GIA 17289497) (TDD : 48) (trace de mise à taille, rhodiage à prévoir). 5,7 g. brut

## 104

**Estimation : 200 € / 300 €**



Bague marquise

Bague marquise : 2 ors 750 mil. sertie de diamants taille brillant (TDD : 52) (dimensions : 25 x 9,8 mm environ) (éclats, très légère déformation). 4,8 g. brut



## 105

Estimation : 250 € / 350 €



Bague solitaire

Bague solitaire : 2 ors 750 mil. à chaton circulaire centré d'un diamant taille brillant de 0,10 carat environ en serti griffe donnant un effet rayonnant, travail français (TDD : 54,5) (diamètre : 10,9 mm environ). 6,1 g. brut

## 106

Estimation : 200 € / 300 €



Bague

Bague : en or gris 750 mil. à chaton ovale composé de gradins sertis de diamants taille 8/8 (TDD : 56,5) (dimensions : 14,3 x 13 mm environ). 3,9 g. brut



## 107

**Estimation : 150 € / 180 €**

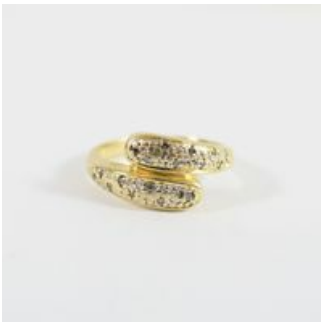


Bague "ruban"

Bague "ruban" : en or 750 mil. sertie de 10 diamants  
taille 8/8 (TDD : 58) (largeur : 16,5 mm environ)  
(légère déformation). 3,3 g. brut

## 108

**Estimation : 150 € / 180 €**



Bague croisée

Bague croisée : en or 750 mil. sertie de diamants taille  
brillant (TDD : 48) (largeur : 9 mm environ) (éclats). 3,9  
g. brut





## 109

**Estimation : 200 € / 250 €**



Anneau

Anneau : 2 ors 750 mil. en partie guilloché, travail français (TDD : 54,5) (largeur : 4,5 mm environ). 4,9 g.

## 110

**Estimation : 120 € / 160 €**



Collier

Collier : en or gris 750 mil. composé d'une fine chaîne à maille vénitienne retenant un motif carré serti de pierres imitation incolores (longueur : 42 cm environ) (dimensions motif : 6,6 x 6,1 mm environ). 3,1 g. brut



## 111

**Estimation : 250 € / 350 €**



Bracelet

Bracelet : en or 750 mil. composé de maillons bâtonnets articulés alternés de 7 diamants taille brillant en sertis clos, travail français (longueur : 18 cm environ) (largeur : 4,2 mm environ). 6,2 g. brut

## 112

**Estimation : 70 € / 100 €**



Pendentif

Pendentif : en or 750 mil. formant une ligne de diamant taille brillant en sertis clos (longueur : 3,3 cm environ) (largeur : 4,6 mm environ) (légère déformation à la bélière). 1,6 g. brut



## 113

**Estimation : 250 € / 350 €**



Collier

Collier : 2 ors 750 mil. composé d'une fine chaîne à maille forçat retenant un motif "barre" à extrémités biseautées serti d'un diamant taille brillant de 0,06 carat environ (longueur : 43 cm environ) (longueur motif : 5,5 cm environ). 6,4 g. brut

## 114

**Estimation : 180 € / 220 €**



Bague

Bague : 2 ors 750 mil. à décor de clous carrés dont 3 serti de diamants taille princesse de 0,05 carat environ chacun (TDD : 55) (largeur : 4,2 mm environ) (éclat sur un diamant, rhodiage à prévoir). 4,6 g. brut



## 115

**Estimation : 180 € / 220 €**



Bague

Bague : 2 ors 750 mil. à décor "cranté" (TDD : 52)  
(largeur : 5,3 mm environ). 4,6 g.

## 116

**Estimation : 80 € / 120 €**



FARIN-EX

FARIN-EX : Paire de créoles en or 750 mil. à décor  
torsadé, signée (diamètre : 20 mm environ) (largeur : 3  
mm environ). 1,8 g.



## 117

**Estimation : 100 € / 150 €**



Bague rivière

Bague rivière : en or 750 mil. sertie de 6 diamants  
taille brillant de 0,05 carat environ (TDD : 53). 2,2 g.  
brut

## 118

**Estimation : 180 € / 220 €**



Bague jonc

Bague jonc : godronnée en or 750 mil. centrée d'une  
ligne de diamants taille brillant (TDD : 53) (largeur : 8,7  
mm environ) (tout petits éclats). 4,7 g. brut



## 119

**Estimation : 80 € / 120 €**



Bague rivière

Bague rivière : en or 750 mil. sertie de saphirs ronds et de diamants taille 8/8, travail français (TDD : 52) (égrisures, éclats). 2,1 g. brut

## 120

**Estimation : 250 € / 350 €**



Bracelet ligne

Bracelet ligne : 2 ors 750 mil. serti de 50 diamants taille 8/8 de 0,005 carat environ (longueur : 18,5 cm environ) (éclats, traces de réparations très discrètes). 6,2 g. brut



## 121

**Estimation : 150 € / 200 €**



UNOAERRE

UNOAERRE : Fine chaîne en or 750 mil. à maille corde (longueur : 45,5 cm environ). 3,2 g.

## 122

**Estimation : 280 € / 350 €**



Bague

Bague : en or 750 mil. ornée d'une ligne de diamants taille brillant de 0,02 à 0,10 carat environ entre 2 godrons, travail français (TDD : 53) (largeur : 7,3 mm environ). 6 g. brut



## 123

Estimation : 200 € / 300 €



Bague

Bague : en or 750 mil. à décor tressé serti de diamants taille brillant, travail français (TDD : 53) (largeur : 6,8 mm environ) (quelques éclats). 4,3 g. brut

## 124

Estimation : 220 € / 280 €



Bague jonc

Bague jonc : en or 750 mil., "I Love You" gravé sur la tranche, le O serti d'un diamant taille brillant (TDD : 50) (largeur : 6,2 mm environ). 5,9 g. brut





## 125

**Estimation : 220 € / 280 €**



Pendentif plaque

Pendentif plaque : en or 750 mil. poli et texturé serti de 2 diamants taille brillant, chiffré JB (dimensions : 3,5 x 1,7 cm environ) (éclats). 5,6 g. brut

## 126

**Estimation : 40 € / 60 €**



Collier de perles de culture

Collier de perles de culture : d'eau douce d'un rang, fermoir godronné en or 750 mil. (longueur : 42 cm environ) (diamètre : 6,3 mm environ). 19,6 g. brut



## 127

**Estimation : 20 € / 30 €**



Bracelet de perles de culture  
Bracelet de perles de culture : d'eau douce d'un rang,  
fermoir en or 750 mil. (longueur : 19,6 cm environ)  
(diamètre : 6,1 mm environ). 8,8 g. brut

## 128

**Estimation : 400 € / 500 €**



Bague asymétrique  
Bague asymétrique : 2 ors 750 mil. composée de 2  
anneaux formant chacun un dôme ajouré d'une lune  
dont un serti de diamants taille brillant, retenant une  
perle de culture grise (TDD : 55) (largeur : 14 mm  
environ) (diamètre perle : 8,9 mm environ). 11,2 g. brut



## 129

**Estimation : 300 € / 400 €**



Bague dôme

Bague dôme : en or 750 mil. centrée d'une perle de culture entre 2 diamants taille brillant, travail français (TDD : 58) (largeur : 13,2 mm environ) (diamètre perle : 7,8 mm environ). 7,5 g. brut

## 130

**Estimation : 200 € / 300 €**



Bague fleur

Bague fleur : en or gris 750 mil. centrée d'une aigue marine ovale dans un entourage de diamants taille 8/8 (TDD : 52,5) (dimensions : 15,1 x 14,2 mm environ) (traces de soudures, légères déformations au niveau de l'anneau et des griffes). 4,4 g. brut



## 131

**Estimation : 200 € / 250 €**



Bague solitaire

Bague solitaire : 2 ors 750 mil. ornée d'un diamant taille brillant de 0,15 carat environ (TDD : 55). 5,2 g. brut

## 132

**Estimation : 120 € / 160 €**



Charles GARNIER

Charles GARNIER : Bague rosace en or 750 mil. poli et guilloché, centrée d'un diamant taille brillant dans un entourage de diamants taille 8/8, travail français, poinçon de la Maison (TDD : 55) (diamètre : 11,8 mm environ) (légères déformations au niveau de l'anneau et d'un serti). 2,9 g. brut



## 133

**Estimation : 160 € / 220 €**



Bague jonc

Bague jonc : en or 750 mil. ornée d'un pavage de diamants taille brillant et 8/8 (TDD : 60) (largeur : 5,5 mm environ) (quelques petits éclats). 4,1 g. brut

## 134

**Estimation : 160 € / 220 €**



Bague

Bague : en or 750 mil. poli et guilloché ornée d'une citrine rectangulaire à pans coupés, travail français (TDD : 53) (dimensions pierre : 16,1 x 11,6 mm environ) (accidents et déformation à la monture, égrisures, serti à revoir). 6,2 g. brut



## 135

Estimation : 450 € / 550 €



Collier

Collier : en or 750 mil. à maille anglaise, motif central à décor floral serti de rubis ronds, d'émeraudes taille navette, de diamants taille brillant et de perles d'hématite, travail français (longueur : 42,5 cm environ) (largeur : 3,4 mm environ) (manque 2 perles, légères égrisures, petits éclats). 11,9 g. brut

## 136

Estimation : 160 € / 220 €



Montre-bracelet de dame

Montre-bracelet de dame : en or 750 mil., petit boîtier rond, attaches en forme de volutes, mouvement mécanique, bracelet en cuir noir, boucle ardillon en métal (diamètre : 17,5 mm environ) (cadran tourné à 90°, en l'état). 12,4 g. brut



## 137

**Estimation : 80 € / 120 €**



Paire de puces d'oreilles  
Paire de puces d'oreilles : en or 585 mil. serties de diamants taille brillant dont 2 centraux de 0,07 carat environ en serti clos. 1,7 g. brut

## 138

**Estimation : 160 € / 220 €**



Bague jonc  
Bague jonc : en or gris 750 mil. poli et guilloché ornée d'un pavage de diamants taille brillant (TDD : 58) (largeur : 5,3 mm environ). 3,5 g. brut



## 139

**Estimation : 100 € / 150 €**



Bague fleur

Bague fleur : en or gris 585 mil. centrée d'une pierre imitation entre 4 diamants taille 8/8 (TDD : 57) (dimensions : 12 x 10,9 mm environ) (petit éclat sur un diamant). 3,2 g. brut

## 140

**Estimation : 200 € / 300 €**



Bague "ruban"

Bague "ruban" : 2 ors 750 mil. ornée d'une émeraude taille coussin dans un pavage de diamants taille brillant (TDD : 58) (largeur : 3,7 mm environ) (très légères égrisures). 3,6 g. brut





## 141

Estimation : 50 € / 70 €

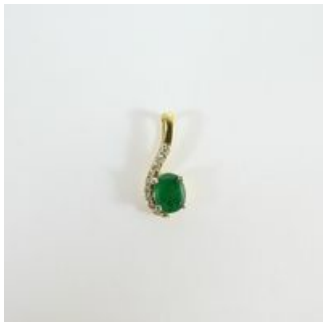


Pendentif

Pendentif : en or rose 585 mil. centré d'une émeraude rectangulaire à pans coupés dans un entourage de diamants taille brillant (dimensions : 1,5 x 0,7 cm environ) (émeraude cassée). 0,9 g. brut

## 142

Estimation : 50 € / 70 €



Pendentif mouvementé

Pendentif mouvementé : 2 ors 750 mil. serti d'une émeraude ovale et d'une ligne de diamants taille brillant (hauteur : 13,6 mm environ) (légères égrisures). 0,7 g. brut



## 143

Estimation : 100 € / 150 €



RADO "Diastar Jubilé"

RADO "Diastar Jubilé" : Bracelet-montre de dame en céramique noire, métal doré et acier, boîtier rectangulaire, cadran noir avec 4 index diamantés, mouvement à quartz, bracelet en céramique noire et métal doré, boucle déployante papillon signée en titane, signé et numéroté (dimensions : 22 x 18 mm environ) (longueur : 17 cm environ) (très légères rayures au verre, usures à la dorure, fond de boîte à l'envers).

## 144

Estimation : 100 € / 150 €



Bague fleur

Bague fleur : en or 750 mil. centrée d'une perle de culture dans un entourage de diamants taille 8/8 (TDD : 67) (diamètre perle : 6,4 mm environ). 2,6 g. brut



## 145

**Estimation : 250 € / 350 €**



Chaîne

Chaîne : en or 750 mil. à maille figaro stylisée  
(longueur : 60 cm environ) (largeur : 3 mm environ).  
5,9 g.

## 146

**Estimation : 150 € / 200 €**



Fine chaîne

Fine chaîne : en or 750 mil. à maille cheval (longueur :  
60,5 cm environ) (largeur : 1,2 mm environ). 3,1 g.



## 147

**Estimation : 120 € / 180 €**



Bague jonc

Bague jonc : godronnée en or 750 mil. sertie de rubis ronds et de diamants taille brillant (TDD : 62) (largeur : 6,3 mm environ) (égrisures, manque un rubis). 3 g. brut

## 148

**Estimation : 1 100 € / 1 400 €**



Bracelet

Bracelet : en or 750 mil. partiellement guilloché à maille gourmette américaine (longueur : 22 cm environ) (largeur : 13,7 mm environ) (chocs). 27 g.



## 149

**Estimation : 250 € / 300 €**



Alliance américaine

Alliance américaine : en or gris 750 mil. sertie de 20 diamants taille brillant de 0,05 carat environ (TDD : 50) (manque un diamant, quelques éclats). 2,7 g. brut  
[Exempté : art. 524 bis du CGI al. c]

## 150

**Estimation : 250 € / 350 €**



Bague mouvementée

Bague mouvementée : 2 ors 750 mil. ornée de 3 saphirs ronds entre 2 lignes de diamants taille 8/8 (TDD : 56) (largeur : 12 mm environ) (très légères égrisures). 5,6 g. brut



## 151

**Estimation : 200 € / 300 €**

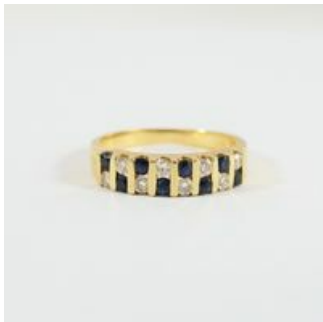


Travail français des année 1940-1950

Travail français des année 1940-1950 : Bague 2 ors 750 mil. à décor géométrique, centrée d'un diamant taille brillant de 0,06 carat environ entre 4 diamants taille rose (TDD : 50,5) (largeur : 12,8 mm environ) (petit fêle à la monture). 4,2 g. brut

## 152

**Estimation : 150 € / 200 €**



Bague

Bague : en or 750 mil. sertie de diamants taille brillant et de saphirs ronds en quinconce (TDD : 53) (largeur : 4,3 mm environ) (très légères égrisures aux saphirs). 3,4 g. brut



## 153

**Estimation : 120 € / 140 €**



Bague jonc

Bague jonc : en or 750 mil. à décor ajouré serti de 5 diamants taille 8/8, travail français (TDD : 51) (largeur : 8,3 mm environ) (cassée, éclat). 2,8 g. brut

## 154

**Estimation : 80 € / 120 €**



Broche

Broche : en or 750 mil. ornée d'un camée coquille à profil féminin (dimensions : 3,4 x 2,8 cm environ) (épingle en métal) (chocs). 4,7 g. brut



## 155

Estimation : 200 € / 300 €



Montre de col

Montre de col : en or 750 mil. à décor ciselé et guilloché ornée d'un miniature émaillée polychrome sur porcelaine représentant une scène romantique soulignée de 4 diamants taille rose, cadran émaillé blanc à chiffres arabes bleus, mouvement mécanique (poinçon tête de cheval, départements, 1838-1919) (diamètre : 28 mm environ) (usure au cadran). 17 g. brut

## 156

Estimation : 0 € / 0 €



NUL  
NUL





## 157

**Estimation : 500 € / 600 €**



Bague "tête de lion"

Bague "tête de lion" : en or 750 mil. et platine 850 mil. retenant un diamant taille brillant de 0,06 carat environ (TDD : 64) (largeur : 15 mm environ) (déformation, trace de soudure). 11,9 g. brut

## 158

**Estimation : 2 200 € / 2 500 €**



Collier

Collier : en or 750 mil. à maille cheval (longueur : 72,5 cm environ) (largeur : 4,9 mm environ). 49,1 g.



## 159

Estimation : 500 € / 700 €



Pendentif croix

Pendentif croix : en or 750 mil., travail français  
(dimensions : 4,6 x 2,4 cm environ). 12,3 g.

## 160

Estimation : 1 600 € / 1 900 €



Collier

Collier : en or 750 mil. à maillons grain de café  
(longueur : 59 cm environ) (largeur : 12,1 mm environ)  
(chocs). 39,2 g.



## 161

**Estimation : 600 € / 800 €**

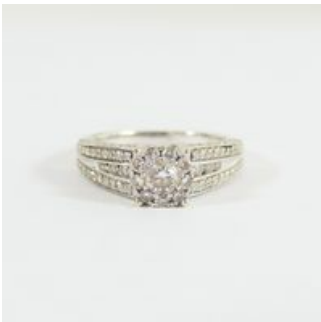


Bague solitaire

Bague solitaire : en or gris 750 mil. et platine 850 mil.  
ornée d'un diamant taille ancienne de 1,10 carat  
environ (TDD : 50,5) (trace de mise à taille). 2,9 g. brut

## 162

**Estimation : 300 € / 400 €**



Bague illusion

Bague illusion : en or gris 750 mil. sertie de diamants  
taille brillant dont un central de 0,20 carat environ  
(TDD : 55) (diamètre : 7,2 mm environ) (rhodiage à  
prévoir). 4,9 g. brut



## 163

Estimation : 180 € / 250 €



Bague marquise  
Bague marquise : 2 ors 750 mil. ornée de saphirs ovale et ronds dans un entourage de diamants taille 8/8, travail français (TDD : 53) (dimensions : 19,9 x 7,9 mm environ) (petits éclats). 3,6 g. brut

## 164

Estimation : 0 € / 0 €



NUL  
NUL



## 165

**Estimation : 120 € / 160 €**



Bague rivière

Bague rivière : en or 750 mil. sertie de diamants taille brillant et de saphirs ronds (TDD : 52) (éclats). 2,4 g. brut

## 166

**Estimation : 80 € / 120 €**



Bague mouvementée

Bague mouvementée : en or 750 mil. sertie de 3 rubis taille navette (TDD : 51,5) (largeur : 6 mm environ) (très légères égrisures, déformation). 1,9 g. brut



## 167

Estimation : 120 € / 180 €



Pendentif-médaille

Pendentif-médaille : en or 750 mil. représentant le signe du gémeaux dans un décor rayonnant guilloché gravé des 12 signes astrologiques (diamètre : 18,3 mm environ). 2,3 g.

## 168

Estimation : 120 € / 180 €



Pendentif

Pendentif : en or gris 585 mil. orné d'une pierre imitation rouge (glass-filled) et de diamants taille 8/8 et brillanté (hauteur : 3 cm environ) (dimensions pierre : 16,4 x 9,4 mm environ) (égrisure, éclats). 3,1 g. brut



## 169

**Estimation : 150 € / 200 €**



Bague solitaire

Bague solitaire : en or gris 585 mil. ornée d'une importante moissanite et d'un pavage de pierres imitation incolores (TDD : 51) (diamètre pierre : 12 mm environ) (égrisures). 6,5 g. brut

## 170

**Estimation : 600 € / 800 €**



Travail français des années 1940-1950

Travail français des années 1940-1950 : Importante bague géométrique en or 750 mil. et platine 950 mil. centrée d'une aigue-marine ovale entre 2 lignes de diamants taille ancienne (TDD : 53) (éclats, égrisures). 14,9 g. brut



## 171

**Estimation : 300 € / 400 €**



Collier

Collier : 3 ors 750 mil. à maille tressée (longueur : 42,5 cm environ) (largeur : 5,8 mm environ) (très légères déformations). 7,7 g.

## 172

**Estimation : 150 € / 200 €**



Bracelet

Bracelet : 3 ors 750 mil. à maille tressée, assorti au lot précédent (longueur : 18 cm environ) (largeur : 5,8 mm environ). 3,6 g.





## 173

**Estimation : 1 100 € / 1 400 €**



Collier

Collier : en or 750 mil. à maille figaro, travail français (longueur : 50 cm environ) (largeur : 4,3 mm environ). 26,1 g.

## 174

**Estimation : 350 € / 400 €**



Chaîne

Chaîne : en or 750 mil. à maille gourmette, travail français (longueur : 49 cm environ) (largeur : 2,1 mm environ) (anneau ouvert). 7,7 g.



# 175

Estimation : 0 € / 0 €



NUL  
NUL

# 176

Estimation : 0 € / 0 €



NUL  
NUL



## 177

**Estimation : 80 € / 140 €**



Bague solitaire

Bague solitaire : en or gris 750 mil. et platine 950 mil. ornée d'un diamant demi-taille de 0,15 carat environ, épaulée de diamants taille rose, travail français (TDD : 52) (manque une rose, légère déformation). 1,5 g. brut

## 178

**Estimation : 180 € / 250 €**



Bague

Bague : 2 ors 750 mil. sertie de rubis calibrés chauffés et de diamants taille 8/8 (TDD : 54) (largeur : 7 mm environ) (éclats aux diamants). 4,4 g. brut



## 179

**Estimation : 80 € / 100 €**



Bague fleur

Bague fleur : en or 750 mil. centrée d'une émeraude ovale dans un entourage de diamants taille 8/8, travail français (TDD : 56) (dimensions : 10,4 x 8,7 mm environ) (égrisures à l'émeraude). 1,7 g. brut

## 180

**Estimation : 1 400 € / 1 800 €**



Paire de dormeuses

Paire de dormeuses : en or 750 mil. satiné, ornées chacune de 3 diamants taille navette pesant entre 0,35 et 0,55 carat environ (dimensions : 16 x 15 mm environ) (transformations). 3,6 g. brut



## 181

**Estimation : 400 € / 500 €**



Pendentif "goutte"

Pendentif "goutte" : en or 750 mil. serti de diamants taille brillant et retenant une importante perle de culture (hauteur : 2,7 cm environ) (diamètre perle : 13,3 mm environ) (anneau bélière ouvert). 5 g. brut

## 182

**Estimation : 250 € / 350 €**



Pendentif à pampilles

Pendentif à pampilles : en or 750 mil. serti de diamants demi-taille pesant entre 0,06 et 0,15 carat environ (dimensions : 2,7 x 1,7 cm environ). 2,5 g. brut



## 183

Estimation : 250 € / 350 €



Bague

Bague : en or gris 750 mil. ornée d'un diamant taille brillant de 0,10 carat environ dans un rang de diamants taille baguette entre 2 godrons (TDD : 59,5) (petit fêle à la monture). 5,3 g. brut

## 184

Estimation : 250 € / 350 €



Bague

Bague : 2 ors 750 mil. composée de 2 demi-alliances américaines soudées, sertie de 18 diamants taille brillant de 0,06 carat environ chacun (TDD : 58) (largeur : 4,7 mm environ) (quelques éclats, monture cassée). 5,8 g. brut



## 185

**Estimation : 80 € / 120 €**



Bague

Bague : en or 750 mil. ornée d'une topaze bleue ovale (TDD : 56) (dimensions pierre : 12,1 x 10 mm environ) (petits chocs, très légères égrisures, légère déformation). 3,1 g. brut

## 186

**Estimation : 180 € / 250 €**



Bague

Bague : en or 750 mil. ornée d'une topaze bleue ovale, travail français (TDD : 55) (largeur : 11,1 mm environ) (déformation, égrisures, griffe accidentée sous la pierre). 5,5 g. brut



## 187

**Estimation : 220 € / 280 €**



Collier

Collier : en or 750 mil. composé d'une fine chaîne à maille forçat retenant un motif circulaire centré d'une topaze bleue ronde (longueur : 40 cm environ) (diamètre motif : 12,3 mm environ). 5,4 g. brut

## 188

**Estimation : 200 € / 300 €**



Bague

Bague : en or gris 750 mil. et platine 850 mil. à chaton carré centré d'un diamant taille brillant de 0,15 carat environ dans un entourage de diamant également taille brillant, travail français (TDD : 53) (dimensions : 9,3 x 9,4 mm environ). 3,7 g. brut





## 189

**Estimation : 120 € / 160 €**



Petite bague marquise

Petite bague marquise : en or rose 750 mil. et platine 850 mil. sertie de diamants taillés en roses couronnées (TDD : 56) (dimensions : 12,7 x 7,5 mm environ) (manque une rose, quelques éclats). 2,4 g. brut

## 190

**Estimation : 60 € / 80 €**



Bague

Bague : en or 750 mil. ornée d'une améthyste ovale (TDD : 54) (dimensions pierre : 5,9 x 4,1 mm environ). 1,4 g. brut



## 191

**Estimation : 180 € / 220 €**



Collier

Collier : en or 750 mil. à maille anglaise en chute (longueur : 42,5 cm environ) (largeurs : entre 2,8 et 6,3 mm environ) (déformations). 4,3 g.

## 192

**Estimation : 400 € / 500 €**



Pendentif-médaille religieuse

Pendentif-médaille religieuse : en or 750 mil. figurant le profil de la Vierge Marie dans un entourage ajouré, travail français (diamètre : 4,3 cm environ) (légères déformations). 9,4 g.



# 193

Estimation : 0 € / 0 €



NUL  
NUL

# 194

Estimation : 0 € / 0 €



NUL  
NUL



# 195

Estimation : 0 € / 0 €



NUL  
NUL

# 196

Estimation : 0 € / 0 €



NUL  
NUL



## 197

Estimation : 0 € / 0 €



NUL  
NUL

## 198

Estimation : 60 € / 80 €



MONTBLANC " Meisterstück"  
MONTBLANC " Meisterstück" : Porte-mine en résine  
noire et métal doré, signé et numéroté (longueur : 14  
cm) (légères usures d'usage).



## 199

**Estimation : 250 € / 350 €**



Collier de perles de culture

Collier de perles de culture : d'un rang en chute, fermoir "fleur" serti de diamants taille 8/8 et chaînette de sécurité en or gris 750 mil. (longueur : 61 cm environ) (diamètres : de 5,1 à 9 mm environ) (cassé, à renfiler). 35,6 g. brut

## 200

**Estimation : 120 € / 180 €**



Collier de perles de culture

Collier de perles de culture : d'un rang, fermoir orné de 3 perles de culture et chaînette de sécurité en or gris 750 mil. (longueur : 50 cm environ) (diamètres : entre 6,2 et 6,7 mm environ). 27,6 g. brut



## BIJOUX

### Conditions générales

#### CONDITIONS GÉNÉRALES DES VENTES AUX ENCHÈRES

##### 1. ORGANISATION ET DÉROULEMENT DE LA VENTE

Les ventes aux enchères publiques du Crédit Municipal de Paris sont des ventes judiciaires effectuées par les commissaires-priseurs judiciaires attachés à l'établissement comme appréciateurs. Les objets proposés à la vente ont été préalablement déposés en gage au Crédit Municipal de Paris et ont été inscrits en vente en vertu d'une ordonnance du Président du tribunal Judiciaire de Paris. Sauf mention contraire, il s'agit d'objets d'occasion, au sens de l'article L.321-1 du code de commerce. Une exposition préalable à la vente permet aux acquéreurs l'examen de l'état des objets mis en vente. Les indications portées au catalogue engagent la responsabilité du Crédit Municipal de Paris, sous réserve des rectifications annoncées au moment de la présentation de l'objet et notifiées au procès-verbal de la vente. Les restaurations d'usage, les modifications, les accidents, les dimensions et le poids des objets sont précisés dans la mesure de nos moyens. Ils ne sont donnés qu'à titre indicatif pour faciliter l'inspection de l'acquéreur potentiel et restent soumis à son appréciation personnelle. L'absence d'indication n'implique nullement qu'un objet soit exempt de défaut. Il ne sera admise aucune réclamation une fois l'adjudication prononcée. La vente s'effectuera dans l'ordre du catalogue. L'estimation de chaque objet n'est qu'une indication. Le plus offrant et dernier enchérisseur sera l'adjudicataire. Il aura pour obligation de donner son nom et son adresse. La vente est faite expressément au comptant et en euros.

##### 2. FRAIS DE VENTE

L'adjudicataire s'engage à régler personnellement et immédiatement le prix d'adjudication. Il devra acquitter, en sus des enchères, des frais de 18,00 % TTC (non dégressifs).

##### 3. MODE DE PAIEMENT ET DÉLIVRANCE DES LOTS

###### 3.1. Le paiement peut être effectué :

En espèces : jusqu'à 1 000 € si le bordereau ne dépasse pas 1 000€ (frais compris) ;



Par carte bancaire (nationale ou internationale) ;

Par virement bancaire.

**3.2. Le transport est à la charge de l'acquéreur. Aucun envoi ne sera organisé par le Crédit Municipal de Paris ou les commissaires-priseurs appréciateurs auprès du Crédit Municipal de Paris. Un mandat particulier valant décharge de responsabilité sera envoyé aux acquéreurs qui souhaitent voir leur objet remis au transporteur de leur choix.**

**3.3. La délivrance des lots est immédiate en cas de paiement en salle en espèces (jusqu'à 1000 €), carte bancaire nationale ou internationale. Pour tout autre moyen de règlement, elle est différée jusqu'à l'encaissement. Pour les paiements effectués via le site Interenchères ou Auction, la délivrance des lots ne peut avoir lieu que le lendemain de la vente. Si la vente se déroule un samedi, la délivrance des lots sera possible à compter du mardi suivant la vente.**

**Le retrait des lots s'effectue au service des débits du Crédit Municipal de Paris aux horaires suivants :**

**9h/17h les jours d'ouverture du Crédit Municipal de Paris.**

**Par exception, les bouteilles de vin achetées aux enchères ne peuvent être retirées que sur rendez-vous pris par téléphone au 01.44.61.65.14 ou par mail envoyé à : Voir l'email avec présentation du bordereau acquitté.**

**3.4. La structure des commissaires-priseurs appréciateurs auprès du Crédit Municipal de Paris, assurera la gratuité du stockage pendant 60 jours. Passé ce délai, des frais de garde seront facturés au moment du retrait des lots aux conditions suivantes :**

**10 € HT/lot/semaine pour un volume supérieur à 1m3 ;**

**7 € HT/lot/semaine pour un volume inférieur à 1m3 ;**

**5 € HT/lot/semaine pour un volume tenant dans le creux de la main.**

#### **4. ORDRES D'ACHAT ET DEMANDES DE TÉLÉPHONE**

**Les commissaires-priseurs appréciateurs auprès du Crédit Municipal de Paris et les experts se chargent d'exécuter gratuitement les ordres d'achat qui leur seront confiés par les enchérisseurs ne pouvant assister à la vente. En aucun cas ils ne pourront être tenus pour responsables en cas de manquement ou de problème de liaison téléphonique, l'ordre d'achat n'étant qu'une facilité offerte au client.**

**Les ordres d'achat devront être transmis aux commissaires-priseurs appréciateurs auprès du Crédit Municipal de Paris au plus tard 24 heures avant la vente :**





Par mail : [commissairespriseurs@ext.creditmunicipal.fr](mailto:commissairespriseurs@ext.creditmunicipal.fr)

Par courrier : Commissaires-priseurs appréciateurs auprès du Crédit Municipal de Paris 55, rue des Francs-Bourgeois, 75004 Paris. Quel que soit le mode de transmission de l'ordre d'achat, les coordonnées de l'enchérisseur, et la photocopie d'une pièce d'identité doivent être laissées au commissaire-priseur. Les commissaires-priseurs appréciateurs auprès du Crédit Municipal de Paris se réservent le droit de refuser une demande si l'enchérisseur ne présente pas suffisamment de garanties. Dans le cas d'ordres d'achat d'un même montant pour un même lot, l'ordre déposé le premier sera préféré. Si une dernière enchère en salle se trouve à égalité avec un ordre écrit, le lot sera adjugé à la personne présente en salle.

## 5. SPÉCIFICITÉS DES ENCHÈRES LIÉES À CERTAINES VENTES

### 5.1. Vente de bijoux et de lots d'or

Le poids, les dimensions, les restaurations, les modifications sur les bijoux et lots d'or, les caractéristiques techniques sont notifiés dans la mesure de nos moyens. Ils ne sont donnés qu'à titre indicatif pour faciliter l'inspection de l'acquéreur potentiel et restent soumis à son appréciation personnelle. La responsabilité du Crédit Municipal de Paris ne saurait être mise en cause en cas d'omissions pouvant subsister, malgré les précautions prises. Les caractéristiques techniques des lots de bijoux et d'or mentionnées sur catalogue, telles que le titrage et sa répartition, sont données à titre indicatif et n'ont pas de valeur contractuelle. Elles n'engagent en aucune façon la responsabilité du Crédit Municipal de Paris. Les pierres précieuses et fines peuvent avoir fait l'objet de traitements destinés à les mettre en valeur (ex : huilage des émeraudes, traitement thermique des rubis et des saphirs, blanchissement des perles). Ces traitements sont traditionnels et admis par le marché international du bijou. Les pierres présentées pendant la vente sans certificat sont vendues sans garantie quant à un éventuel traitement.

Les indications relatives à l'origine des pierres et à la qualité (couleur et pureté des diamants) reflètent l'opinion du laboratoire qui émet le certificat. Il ne sera admis aucune réclamation si un autre laboratoire émet une opinion différente.

### 5.2. Vente de montres

Le poids, les dimensions, les restaurations, les modifications, les caractéristiques techniques, les numéros de séries relevés sur les montres sont notifiés dans la mesure de nos moyens. Aucune garantie n'est faite sur l'état des montres et de leurs bracelets. Les révisions, les réglages et l'étanchéité restent à la charge de l'acquéreur. Les lots précédés d'un astérisque (\*) ont été



confectionnés dans les parties d'espèces de *Crocodylidae* spp ou *Alligator mississippiensis* classées aux annexes II/B de la Convention de Washington et de la règle 338/97 du 09/12/1996. Pour une sortie de l'UE, un CITES d'export sera nécessaire, celui-ci étant à la charge du futur acquéreur.

### 5.3. Vente de bouteilles de vins

Le niveau de la bouteille et l'état de l'étiquette sont notifiés dans la mesure de nos moyens. Ils ne sont donnés qu'à titre indicatif pour faciliter l'inspection de l'acquéreur potentiel et restent soumis à son appréciation personnelle.

### 5.4. Vente d'objets d'art

L'exposition publique ayant permis l'examen des œuvres proposées à la vente, aucune réclamation ne sera admise concernant les dimensions, les accidents et restaurations qui ne sont donnés qu'à titre indicatif.

L'état des cadres n'est pas garanti.

## 6. ENCHÈRES EN DIRECT VIA [WWW.INTERENCHERES-LIVE.COM](http://WWW.INTERENCHERES-LIVE.COM) et [WWW.AUCTION.FR](http://WWW.AUCTION.FR)

Pas de majoration des frais habituels pour les lots judiciaires : 18,00 %TTC frais acheteur. Pour enchérir en ligne pendant une vente, il convient de s'inscrire sur [www.interencheres-live.com](http://www.interencheres-live.com), pour enchérir sur Interencheres, ou [www.auction.fr](http://www.auction.fr), pour enchérir sur Auction, et effectuer une empreinte de carte bancaire (ni le numéro de carte bancaire, ni sa date d'expiration ne sont conservés). Ce faisant, le client accepte que [www.interencheres-live.com](http://www.interencheres-live.com) et [www.auction.fr](http://www.auction.fr) communiquent aux commissaires-priseurs tous les renseignements relatifs à son inscription ainsi que son empreinte de carte bancaire. Les commissaires-priseurs appréciateurs auprès du Crédit Municipal de Paris se réservent le droit de demander, le cas échéant, un complément d'information avant l'inscription définitive pour enchérir en ligne. Toute enchère en ligne répond au droit commun des ventes aux enchères publiques et sera considérée comme un engagement irrévocable d'achat. Il n'existe pas de droit de rétractation. En aucun cas, le Crédit Municipal de Paris ou les commissaires-priseurs ne peuvent être tenus pour responsables en cas de mauvaise liaison internet. Pour certaines ventes, une caution pourra être demandée avant toute inscription à la vente. Lorsque l'offre n'est pas adjudiquée à l'enchérisseur ou à l'inscrit, la caution ne sera pas débitée. Pour l'adjudicataire, la caution lui sera débitée et viendra se soustraire au paiement du solde. En cas de non-paiement du solde du ou des lots remportés, la caution ne sera pas remboursée à l'adjudicataire. L'adjudicataire en ligne autorise les commissaires-priseurs



appréciateurs auprès du Crédit Municipal de Paris à utiliser son empreinte de carte bancaire pour procéder au paiement, partiel ou total, des acquisitions y compris les frais habituels à la charge de l'acheteur. Les frais d'expédition sont à la charge de l'acquéreur. L'adjudicataire décharge le Crédit Municipal de Paris et les commissaires-priseurs de toute responsabilité concernant l'envoi. En cas d'impayé non réglé dans un délai d'un mois à compter de la vente, la vente sera annulée de plein droit et l'objet sera de nouveau mis en vente.

## **INCIDENTS DE PAIEMENT – FICHIER DES RESTRICTIONS D'ACCÈS DES VENTES AUX ENCHÈRES (TEMIS)**

Tout bordereau d'adjudication demeuré impayé auprès du Crédit Municipal de Paris ou ayant fait l'objet d'un retard de paiement est susceptible d'inscription au Fichier des restrictions d'accès aux ventes aux enchères (« Fichier TEMIS ») mis en œuvre par la société Commissaires-Priseurs Multimédia (CPM), société anonyme à directoire, ayant son siège social sis à (75009) Paris, 37 rue de Châteaudun, immatriculée au registre du commerce et des sociétés de Paris sous le numéro 437 868 425. L'inscription au Fichier TEMIS pourra avoir pour conséquence de limiter la capacité d'enchérir de l'enchérisseur auprès des Professionnels Abonnés au service TEMIS, le refus de participation aux ventes aux enchères du Crédit Municipal de Paris, ainsi que la suspension temporaire de l'accès au service « Live » de la plateforme [www.interencheres.com](http://www.interencheres.com) et de la plateforme [Auction.fr](http://Auction.fr) gérée par CPM, conformément aux conditions générales d'utilisation de ces plateformes.

Pour connaître les conditions de traitement des données personnelles dans le cadre du fichier TEMIS et les modalités d'exercice de vos droits, vous pouvez consulter la Politique de Protection des Données du fichier TEMIS à l'adresse <https://temis.auction/statics/politique-protection-dp-temis.pdf>

## **7. ORDRES D'ACHAT SECRETS VIA WWW.INTERENCHERES-LIVE.COM et WWW.AUCTION.FR**

Les commissaires-priseurs appréciateurs auprès du Crédit Municipal de Paris n'ont pas connaissance du montant maximum des ordres déposés via Interencheres ou Auction. Les enchères sont formées automatiquement et progressivement dans la limite fixée par l'enchérisseur. L'exécution de l'ordre s'adapte au feu des enchères en fonction des enchères en cours. Le pas d'enchère est défini par les intervalles suivants :

jusqu'à 19€ : 5€ ;

de 20€ à 199€ : 10€ ;

de 200€ à 499€ : 50€ ;

de 500€ à 999€ : 100€ ;

de 1 000€ à 4 999€ : 200€ ;

de 5 000€ à 9 999€ : 500€



de 10 000€ à 19 999€ : 1 000€ ;  
de 20 000€ à 49 999€ : 2 000€ ;  
de 50 000€ à 99 999€ : 5 000€ ;  
100 000€ et plus : 10 000€.

L'adjudicataire via un ordre d'achat secret autorise les commissaires-priseurs agréés auprès du Crédit Municipal de Paris à utiliser son empreinte de carte bancaire pour procéder au paiement, partiel ou total, des acquisitions y compris les frais habituels à la charge de l'acheteur.

## 8. DONNÉES PERSONNELLES

Les données personnelles de l'acheteur ou de l'enchérisseur (en ligne ou en salle) sont utilisées conjointement par le Crédit Municipal de Paris et par les commissaires-priseurs agréés auprès du Crédit Municipal de Paris pour la gestion des ventes aux enchères (inscription, opérations d'enchères, paiement et recouvrement), pour satisfaire aux obligations légales et réglementaires relatives aux contrôles internes des établissements financiers, ainsi que pour les opérations de fidélisation et de gestion interne (statistiques). Ces données sont destinées aux membres habilités du Crédit Municipal de Paris et des commissaires-priseurs agréés auprès du Crédit Municipal de Paris. Les données relatives aux acheteurs sont conservées par le Crédit Municipal de Paris et les commissaires-priseurs agréés auprès du Crédit Municipal de Paris pour une durée de 10 ans à compter de la fin de la relation commerciale. Pour en savoir plus sur les conditions de traitements des données personnelles recueillies sur les plateformes Interencheres.com et Auction.fr, rendez-vous sur <https://static.interencheres.com/doc-externe/politique-protection-donnees-personnelles.pdf> ou [https://www.auction.fr/\\_fr/page/politique-cookies-12](https://www.auction.fr/_fr/page/politique-cookies-12).

Le Client dispose d'un droit d'accès, de rectification, d'opposition, de limitation, d'effacement et de portabilité qu'il peut exercer par simple demande au Crédit Municipal de Paris, Délégué à la protection des données, 55 rue des Francs-Bourgeois, 75004 Paris ou par Courriel (Voir l'email). Si le Client estime que ses droits ne sont pas respectés, il peut adresser une réclamation à la CNIL.

## 9. RÉCLAMATIONS

En cas de litige ou de réclamation, le Client est invité à contacter : Service gestion – Réclamations Clientèle du Crédit Municipal de Paris, 55 rue des Francs Bourgeois, 75004 Paris  
Ou <https://www.creditmunicipal.fr/reclamation-et-mediation/>



Si ces démarches préalables auprès du Crédit Municipal de Paris ne permettent pas de régler un éventuel litige, le Client pourra saisir le Médiateur de la Ville de Paris à l'adresse suivante :

**Monsieur le Médiateur de la Ville de Paris – Mission de la Médiation**

**1, place Baudoyer, 75004 Paris.**

**Ou directement sur le site**

**<https://mediation.paris.fr/mediation/faire-appel-au-mediateur.html>**