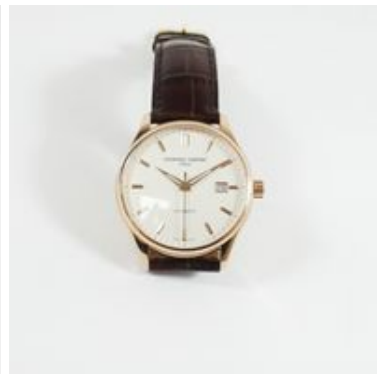


# VENTE AUX ENCHÈRES



Vendredi 17 janvier 2025 à 10h00

## BIJOUX





**BIJOUX**  
Vente aux Enchères Publiques  
**Vendredi 17 janvier 2025**  
*à 10h00*

Expositions publiques

**mercredi 15 janvier 2025 - 09h00 à 17h00 - 00h00 à 00h00 (Vitrines  
ouvertes)**

COMMISSAIRES-PRISEURS  
**DUPOIS**

DIRECTION DES VENTES  
tél : 01 44 61 65 00 - Fax : 01 44 61 65 32

ASSESEURS DE LA VENTE  
**Stéphane PONS**  
Tél :



## 181

**Estimation : 1 400 € / 1 800 €**



Tour de cou en or 750 mil (Long  
Tour de cou en or 750 mil (Long : 47 cm environ) à  
mailles serpent (Larg : 4 mm) centré d'un motif figurant  
un nœud rehaussé de diamants. 32 g brut.

## 182

**Estimation : 400 € / 600 €**



Bague fleur en or gris 750 mil, le pistil rehaussé  
Bague fleur en or gris 750 mil, le pistil rehaussé de  
diamants en serti clos (Dim fleur : 1,7 cm environ)  
(TDD : 56). 10,2 g brut.



## 183

**Estimation : 50 € / 80 €**



Solitaire en or 750 mil orné d'un diamant (environ 0,10 ct) (TDD : 54). 1,2 g brut.

## 184

**Estimation : 600 € / 900 €**



En parure avec le numéro 181  
En parure avec le numéro 181 : Bracelet rigide ouvrant en or 750 mil centré d'un motif nœud diamanté (Larg : 4 mm; Dim intérieur : 5,8 x 4,8 cm environ). 14,7 g brut.



## 185

**Estimation : 350 € / 500 €**



Bague en or 750 mil centrée d'un saphir ovale face  
Bague en or 750 mil centrée d'un saphir ovale facetté  
rehaussé d'une fresque diamantée (TDD : 54). 4,5 g  
brut.

## 186

**Estimation : 160 € / 220 €**



Bague en or 750 mil centrée d'une émeraude ovale f  
Bague en or 750 mil centrée d'une émeraude ovale  
facettée entourée de diamants 8/8 (TDD : 56). 3 g  
brut.



## 187

**Estimation : 30 € / 40 €**



Solitaire en or 375 mil orné d'un diamant (environ  
Solitaire en or 375 mil orné d'un diamant (environ 0,10  
c) (TDD : 55 ; anneau légèrement déformé). 1,2 g brut.

## 188

**Estimation : 60 € / 90 €**



Bague en or 375 mil centrée d'un pierre fine taill  
Bague en or 375 mil centrée d'un pierre fine taille poire  
entourée de diamants 8/8 (TDD : 55). 4,7 g brut.



## 189

**Estimation : 120 € / 180 €**



Bague en or 750 mil ornée d'une aigue marine ovale  
Bague en or 750 mil ornée d'une aigue marine ovale  
facettée (TDD : 55). 3,1 g brut.

## 190

**Estimation : 50 € / 70 €**



Bague en or 375 mil à chaton ovale ajouré rehaussé  
Bague en or 375 mil à chaton ovale ajouré rehaussé  
d'un motif floral en volutes orné de 2 diamants 8/8  
(Dim Chaton : 2,3 x 1,7 cm environ) (TDD : 56). 2,3 g  
brut.



## 191

**Estimation : 120 € / 180 €**



Bague croisée en or 750 mil rehaussée de 2 cabocho  
Bague croisée en or 750 mil rehaussée de 2  
cabochons de pierres décoratives et d'une perle ovale  
(TDD : 54). 3,3 g brut.

## 192

**Estimation : 120 € / 180 €**



Bague en or 750 mil centrée d'un perle de culture  
Bague en or 750 mil centrée d'un perle de culture  
(Diam : 8,4 mm environ) (TDD : 54). 3,1 g brut.





## 193

**Estimation : 80 € / 120 €**



3 pendentifs en or 750 mil dont 1 en or gris ornée  
3 pendentifs en or 750 mil dont 1 en or gris ornée  
d'une topaze et de pierres imitation (Haut : 2 cm  
environ), 1 orné d'une améthyste et 1 orné d'un spahir  
taille cœur rehaussé d'un diamant. 2,8 g brut.

## 194

**Estimation : 100 € / 150 €**



Paire de boucles d'oreilles en or 750 mil et argen  
Paire de boucles d'oreilles en or 750 mil et argent 800  
mil ornées d'un camée coquille représentant le profil  
d'une femme coiffée (Dim : 1,7 x 1,2 cm environ). 2,9 g  
brut.



## 195

**Estimation : 500 € / 700 €**



Collier en or 750 mil à maillons fantaisies articu  
Collier en or 750 mil à maillons fantaisies articulés se  
dédoublant en son centre et retenant un anneau  
godronné avec ses 4 pampilles (Long : 44 cm  
environ). 12,5 g.

## 196

**Estimation : 160 € / 240 €**



Bracelet en or 750 mil à maillons olive filigranés  
Bracelet en or 750 mil à maillons olive filigranés  
intercalés de perles de culture (Long : 18 cm ; Large  
maillon olive : 4 mm). 4 g brut.



## 197

Estimation : 200 € / 250 €



Collier en or 375 mil à maillons jaseron et fantai  
Collier en or 375 mil à maillons jaseron et fantaisie  
orné en son centre par 5 pierres fines facettées (Long  
: 44 cm). 10,3 g brut.

## 198

Estimation : 70 € / 90 €



Broche en or 750 mil à maillons ronds centrés d'un  
Broche en or 750 mil à maillons ronds centrés d'une  
perle de culture et intercalaires figurant une feuille  
(Long : 3,3 cm ; Larg : 8 mm). 1,8 g brut.



## 199

**Estimation : 3 000 € / 3 700 €**



Collier en chute à maillons gourmette US en or 750  
Collier en chute à maillons gourmette US en or 750 mil  
(Chocs et accidents) (Long : 47 cm; Larg : de 1,7 à 2,5  
cm environ). 70 g.

## 200

**Estimation : 2 100 € / 2 600 €**



Bracelet maillons gourmette US en or 750 mil (Choc  
Bracelet maillons gourmette US en or 750 mil (Chocs  
et accidents) (Long : 21 cm ; Larg : 2,5 cm). 50 g.



## 201

**Estimation : 2 100 € / 2 600 €**



Importante chevalière en or 750 mil figurant un homme barbu orné de pierres imitation (Dim chaton : 2,5 x 2,8 cm environ ; TDD : 66). 49,1 g brut.

## 202

**Estimation : 1 600 € / 2 100 €**



2 bagues chevalière en or 750 mil dont 1 ajourée à décor d'un cheval (Dim chaton : 2 x 2,2 cm ; TDD : 62,5 anneau déformé) et 1 à décor du sigle Euro orné de pierres imitation (Manque 1 pierre) (Dim chaton : 2 x 2,5 cm environ ; TDD : 61 anneau déformé). 39,3 g brut.



## 203

**Estimation : 1 600 € / 2 100 €**



Bracelet en or 750 mil à maillons fantaisie partie  
Bracelet en or 750 mil à maillons fantaisie  
partiellement guillochés (Long : 19,5 cm ; Larg : 2 cm )  
(Légères déformations, petits chocs). 38,8 g.

## 204

**Estimation : 70 € / 100 €**



Pendentif ajouré "trèfle à quatre feuilles" en or  
Pendentif ajouré "trèfle à quatre feuilles" en or 750 mil  
centré d'un diamant (Dim hors bélière : 1,5 x 1,7 cm  
environ). 1,2 g brut.



## 205

Estimation : 40 € / 60 €



Bracelet-montre en acier et céramique, boîtier ova  
Bracelet-montre en acier et céramique, boîtier ovale  
(Dim : 32 x 32 mm), cadran bleu nuit à index point et  
guichet dateur à 6h, tour de bras à plaquettes acier  
fantaisie articulés, RADO "Florence" mouvement  
quartz.

## 206

Estimation : 900 € / 1 300 €



Bracelet rigide ouvrant en or 750 mil, la partie s  
Bracelet rigide ouvrant en or 750 mil, la partie  
supérieure ornée de cabochons de jade intercalés de  
diamants (Manque chaîne de sécurité) (Diam intérieur  
: 5,2 x 4,5 cm ; Larg : 9 mm). 22,4 g brut.



## 207

**Estimation : 400 € / 500 €**



Bague en or 750 mil à chaton rectangulaire (Dim : 8 x 9 mm) orné d'un diamant (environ 0,35 ct) (TDD : 57).  
9,1 g brut.

## 208

**Estimation : 450 € / 550 €**



Bracelet "ceinture" rigide ouvrant en or 750 mil o  
Bracelet "ceinture" rigide ouvrant en or 750 mil orné de perles de culture (Diam intérieur : 5,7 x 4,6 cm environ) (Petits chocs). 10,5 g brut.





## 209

**Estimation : 1 050 € / 1 350 €**



Bracelet manchette en or 750 mil à maillons fantai  
Bracelet manchette en or 750 mil à maillons fantaisie  
centré de 2 rangs de pointes facettées bordées de  
perles d'or (Long : 16,5 cm ; Larg : 1,9 cm environ)  
(Petits chocs). 24,8 g.

## 210

**Estimation : 1 150 € / 1 400 €**



Pendentif "Lingot" en or 750 mil (Chiffré) (Dim ho  
Pendentif "Lingot" en or 750 mil (Chiffré) (Dim hors  
bélière : 1,7 x 3,3 cm environ). 27 g.



## 211

**Estimation : 500 € / 650 €**



Collier maillons gourmette en or 750 mil (Long  
Collier maillons gourmette en or 750 mil (Long : 62 cm  
; Larg : 2 mm). 12 g.

## 212

**Estimation : 400 € / 550 €**



Collier en or 750 mil à maillons batonnêts (Long  
Collier en or 750 mil à maillons batonnêts (Long : 60  
cm ; Larg 2 mm environ). 10 g.



## 213

**Estimation : 450 € / 600 €**



Bague jonc en or 750 mil à quadillages rehaussés d  
Bague jonc en or 750 mil à quadillages rehaussés de  
pierres imitation (TDD : 59 ; Larg centrale : 1,5 cm).  
11,4 g brut.

## 214

**Estimation : 200 € / 250 €**



Collier en or gris 750 mil maillons venitiens (Lon  
Collier en or gris 750 mil maillons venitiens (Long : 41  
cm ; Larg : 1 mm environ), Pendentif en or gris 750 mil  
orné de diamants dont 1 rond (environ 0,25 ct) et 1  
poire (environ 0,20 ct) (Haut sans bélière : 1 cm  
environ). 3,5 g brut.



## 215

**Estimation : 600 € / 800 €**



Collier en or 750 mil à maillons grain de café (Lo  
Collier en or 750 mil à maillons grain de café (Long :  
45,5 cm ; Larg : 4 mm). 13,6 g.

## 216

**Estimation : 3 200 € / 4 200 €**



Collier en or 750 mil à maillons ovale, ceux du ce  
Collier en or 750 mil à maillons ovale, ceux du centre  
ornés d'une pierre fine en seti clos (Long : 44 cm; Larg  
: 1,7 cm environ) (soudures et restaurations, petits  
chocs). 78,6 g brut.



## 217

**Estimation : 1 200 € / 1 500 €**



Bracelet rigide ouvrant en or gris 750 mil centré  
Bracelet rigide ouvrant en or gris 750 mil centré d'un motif composé d'un rouleau d'onyx bordé de diamants et épaulé de gradins diamantés (rubis) (Haut motif : 4 cm ; Diam intérieur : 5,5 x 4,8 cm environ). 31,3 g brut.

## 218

**Estimation : 180 € / 240 €**



Anneau en or 750 mil et platine 850 mil guilloché  
Anneau en or 750 mil et platine 850 mil guilloché centré de 5 diamants 8/8 et TA (TDD : 54,5). 4,4 g brut.



## 219

**Estimation : 120 € / 160 €**



Bracelet composé de 3 cables d'acier retenus par 3 liens en or 750 mil (ne s'ouvre pas ; Diam intérieur : 5,6 x 6,3 cm environ ; Larg : 8 mm). 19,7 g brut.

## 220

**Estimation : 250 € / 350 €**



Collier en or 750 mil maillons venitiens (Long : 42 cm ; Larg : 1 mm), Pendentif "Clef" en or 750 mil orné de diamants 8/8 (Haut hors bélière : 2,7 ; Larg : 1,3 cm environ). 6 g brut.



## 221

**Estimation : 1 150 € / 1 450 €**



Bracelet manchette en ors de couleur 750 mil à mai  
Bracelet manchette en ors de couleur 750 mil à  
maillons "grain de riz" à décor losangique (Usures et  
déformations) (Long : 16,5 cm ; Larg : 1,3 cm environ).  
27,6 g.

## 222

**Estimation : 120 € / 150 €**



Bracelet-montre d'homme en acier, boîtier tonneau  
Bracelet-montre d'homme en acier, boîtier tonneau  
(Dim : 38 x 40 mm environ), cadran noir à index bâton  
et guichet dateur, tour de bras à plaquettes acier  
articulées (Long : 18 cm environ), TISSOT, PRX,  
mouvement quartz.



## 223

**Estimation : 30 € / 50 €**



Stylo bille en argent 925 mil, agrafe figurant un  
Stylo bille en argent 925 mil, agrafe figurant un T,  
TIFFANY & CO (rayures). 20,7 g brut.

## 224

**Estimation : 350 € / 500 €**



Bague en or gris 750 mil ornée d'une tourmaline (r  
Bague en or gris 750 mil ornée d'une tourmaline  
(rayures) (Dim pierre : 1,4 x 1,1 x 0,8 cm environ)  
(TDD : 53). 11,8 g brut.





## 225

**Estimation : 80 € / 120 €**



3 boucles d'oreilles dont 1 figurant un végétal di  
3 boucles d'oreilles dont 1 figurant un végétal  
diamanté en or gris 750 mil, 1 en or gris 750 mil orné  
d'un diamant (environ 0,05 ct) et 1 en or gris 585 mil à  
motif d'une épée diamantée. Débris de boucles  
d'oreilles diamantée en or gris 750 mil. 2,2 g brut.

## 226

**Estimation : 300 € / 450 €**



Bague en or 750 mil ornée d'un cabochon de lapis l  
Bague en or 750 mil ornée d'un cabochon de lapis  
lazuli bordé ovale d'un motif cordé (Dim : 1,6 x 2,1 cm  
environ) (TDD : 56). 10,5 g brut.



## 227

Estimation : 600 € / 800 €



Pendentif "scarabé" en or 750 mil orné de lamelles  
Pendentif "scarabé" en or 750 mil orné de lamelles de  
lapis lazuli (Dim : 4 x 2,2 cm environ). 15,8 g brut.

## 228

Estimation : 300 € / 400 €



Pendentif croix en or 750 mil composé d'éléments d  
Pendentif croix en or 750 mil composé d'éléments de  
corail, centré d'un diamant sur un cordon (Dim hors  
bélière : 3,3 x 2,3 cm environ). 9 g brut.



## 229

Estimation : 180 € / 240 €



Bracelet composé de 3 rangs de perles de corail fa  
Bracelet composé de 3 rangs de perles de corail  
facettées, fermoir en or 750 mil orné d'un élément de  
corail sculpté figurant un buste féminin (Long : 16 cm  
environ). 10,9 g brut.

## 230

Estimation : 0 € / 0 €



NUL  
NUL



## 231

**Estimation : 360 € / 420 €**



Pièce en or 900 mil de 20 francs Belge. 6,4 g.  
Pièce en or 900 mil de 20 francs Belge. 6,4 g.

## 232

**Estimation : 500 € / 700 €**



Bracelet-montre d'homme en titane, chronographe à  
Bracelet-montre d'homme en titane, chronographe à  
boîtier rond (Dim : 44 mm), lunette tournante bicolore  
unidirectionnelle, cadran noir à index épais, 3  
compteurs secondaires et guichet dateur, tour de bras  
à plaquettes titane (Long : 18 cm environ) ORIS  
"Divers Titan" mouvement automatique (rayures).



## 233

Estimation : 700 € / 900 €



Bracelet-montre en acier, chronographe à boîtier r  
Bracelet-montre en acier, chronographe à boîtier rond  
(Diam : 38 mm) à lunette tournante unidirectionnelle  
rehaussée de diamants, cadran noir à index diamant,  
chiffres arabe et guichet dateur à 4h, tour de bras à  
maillons articulés acier rehaussés de pierres imitation  
(Long : 17 cm environ), DIOR "Christal" mouvement  
quartz.

## 234

Estimation : 200 € / 250 €



Bague en or rhodié 375 mil à chaton ovale (Dim  
Bague en or rhodié 375 mil à chaton ovale (Dim : 1,8 x  
1,3 cm environ) ornée d'une plaque d'onyx soulignée  
d'une virgule diamantée (TDD : 57,5) (rayures, petits  
chocs). 9,9 g brut.



## 235

**Estimation : 850 € / 1 150 €**



Bracelet maillons cheval en or 750 mil (Long : 19 cm ; Larg : 8 mm environ). 20,8 g.

## 236

**Estimation : 750 € / 950 €**



Collier maillons palmier en chute en or 750 mil (Long : 45 cm ; Larg : de 3 mm à 6 mm environ) (Chocs). 17,5 g.



## 237

**Estimation : 360 € / 420 €**



Pièce en or 900 mil de 20 francs Français. 6,4 g.  
Pièce en or 900 mil de 20 francs Français. 6,4 g.

## 238

**Estimation : 400 € / 500 €**



Montre de dame en acier sur bracelet cuir usagé, b  
Montre de dame en acier sur bracelet cuir usagé,  
boîtier rond rainuré (Diam : 23 mm), cadran argenté  
muet rainuré, POIRAY "Rive Droite Mini" mouvement  
quartz (boucle ardillon signée).



## 239

**Estimation : 2 500 € / 3 100 €**



Bracelet manchette en or 750 mil ajouré à maillons  
Bracelet manchette en or 750 mil ajouré à maillons  
fantaisie (Long : 20, 5 cm ; Larg : 2 cm environ). 59 g.

## 240

**Estimation : 600 € / 800 €**



Paire de boutons de manchettes en or 750 mil à cha  
Paire de boutons de manchettes en or 750 mil à  
chaton rond orné d'une réplique d'une pièce à l'antique  
(Diam : 2 cm). 14,7 g.





## 241

**Estimation : 1 350 € / 1 700 €**



Collier en légère chute (Long  
Collier en légère chute (Long : 43 cm ; Larg : de 6 à 10  
mm environ) et bracelet (Long : 19 cm ; Larg : 8 mm)  
en or 750 mil à maillons gourmette US (Déformations  
et chocs). 32,3 g.

## 242

**Estimation : 200 € / 250 €**



Bague en or 750 mil ornée d'un ligne de diamants (  
Bague en or 750 mil ornée d'un ligne de diamants  
(environ 1 ct au total) (Manque 1 pierre) (TDD : 57).  
2,6 g brut.



## 243

**Estimation : 400 € / 550 €**



Collier en or 750 mil à maillons forçat limé (Long Collier en or 750 mil à maillons forçat limé (Long : 51 cm ; Larg : 2 mm). 9,9 g.

## 244

**Estimation : 550 € / 700 €**



Bracelet en or 750 mil à maillons marine et gourme  
Bracelet en or 750 mil à maillons marine et gourmète  
(Long : 22,5 cm ; Larg : 5 mm environ). 13 g.



## 245

Estimation : 200 € / 250 €



Bracelet en or 750 mil à maillons torsadés émaillé  
Bracelet en or 750 mil à maillons torsadés émaillés  
intercalés de perles de culture (Long : 17,5 cm)  
(Usures). 5 g brut.

## 246

Estimation : 300 € / 450 €



Montre d'homme en métal doré sur bracelet cuir usa  
Montre d'homme en métal doré sur bracelet cuir  
usagé, boîtier rond (Diam : 40 mm), cadran beige à  
index bâton et guichet dateur, FREDERIQUE  
CONSTANT "Classics index" mouvement automatique  
(avec sa facture Cresus)



## 247

**Estimation : 180 € / 240 €**



Montre d'homme en métal doré sur bracelet cuir usa  
Montre d'homme en métal doré sur bracelet cuir  
usagé, boîtier rond (Diam : 37 mm), cadran argenté  
guilloché à chiffres romain, FREDERIQUE  
CONSTANT "Slimline" mouvement quartz (avec sa  
facture Cresus et sa surboite)

## 248

**Estimation : 80 € / 120 €**



Montre en acier sur bracelet caoutchouc bleu (Long  
Montre en acier sur bracelet caoutchouc bleu (Long :  
18 cm environ), chronographe à boîtier rond (Diam :  
43 mm), lunette tournante émaillée bleue, cadran  
argenté à 3 compteurs secondaires, guichet dateur à  
4h et index bâton, MAUBOUSSIN "Bande d'arrêt  
d'urgence" mouvement quartz (Dans son écrin, sa  
surboîte et son certificat d'authenticité).



## 249

Estimation : 160 € / 220 €



Roller MONTBLANC en résine marron et acier "Le petit prince"  
Roller MONTBLANC en résine marron et acier "Le petit prince" (avec son livret et sa facture).

## 250

Estimation : 300 € / 450 €



Pendentif Trinity en ors de couleur 750 mil signé  
Pendentif Trinity en ors de couleur 750 mil signé  
CARTIER sur un cordon faisant bracelet (Dans son écriin, avec son certificat). 3,1 g brut.



## 251

**Estimation : 200 € / 300 €**



E) ART 524 bis du CGI al c  
E) ART 524 bis du CGI al c : Cordon formant bracelet avec son fermoir en or gris 750 mil menotte double cœur dont 1 rehaussé de diamants signé DINH VAN (Dim : 9 x 9 mm environ ; Dans son écrin). 1,6 g brut.

## 252

**Estimation : 180 € / 240 €**



Collier en or 750 mil à maillons ovale (Long : 60 cm ; Larg : 1 mm), Pendentif en or 750 mil figurant 2 maillons ovale imbriqués signé "Le gramme" (Dans son écrin). 4,5 g.



## 253

**Estimation : 220 € / 300 €**



Collier maillons gourmette en or 750 mil (Long Collier maillons gourmette en or 750 mil (Long : 47,5 cm ; Larg : 1 mm environ), Pendentif rond Angelot en or 750 mil (Chiffré ; Diam : 1,7 cm). 5,4 g.

## 254

**Estimation : 80 € / 120 €**



Stylo bille MONTBLANC en résine noire et acier "St Stylo bille MONTBLANC en résine noire et acier "StarWalker" dans son écrin.



## 255

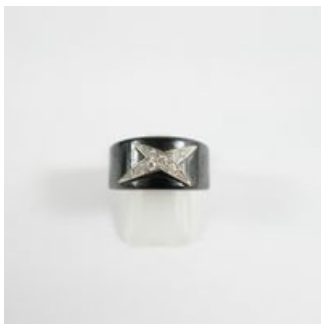
Estimation : 180 € / 240 €



Briquet DUPONT en laque bleue avec finition Pallad  
Briquet DUPONT en laque bleue avec finition  
Palladium (dans son écrin) (rayures).

## 256

Estimation : 220 € / 300 €



E) ART 524 bis du CGI al c  
E) ART 524 bis du CGI al c : Large anneau en  
céramique noire orné d'une étoile diamantée en or gris  
750 mil signé MAUBOUSSIN "Etoile du démon" (TDD :  
54). 7,9 g brut.





## 257

**Estimation : 400 € / 500 €**



Bague croisée en or gris 750 mil ornée à ses extrémités de 2 étoiles diamantées, épaulées de 2 lignes de diamants (TDD : 55). 9,1 g brut.

## 258

**Estimation : 80 € / 120 €**



Paire de boucles d'oreilles "étoile diamantée" en or 750 mil (Dim : 1,2 cm). 1,7 g brut.



## 259

**Estimation : 30 € / 50 €**



Bague souple en argent doré 925 mil ornée d'un cœur  
Bague souple en argent doré 925 mil ornée d'un cœur  
diamanté (Dim : 6 x 8 mm environ) (TDD réglable : 63  
max). 1,7 g brut.

## 260

**Estimation : 700 € / 900 €**



Bracelet en or 750 mil à maillons forçat limé orné  
Bracelet en or 750 mil à maillons forçat limé orné du  
trèfle rehaussé de nacre signé VCA "Sweet Alhambra"  
(Dim trèfle : 9 mm ; Long : 17,5 cm). 1,8 g brut.



## 261

Estimation : 180 € / 240 €



Bague en or 750 mil centrée d'une perle de culture  
Bague en or 750 mil centrée d'une perle de culture  
(Diam : 6,8 mm) soulignée de 2 rangs de cabochons  
de turquoises mortes (TDD : 48). 4,2 g brut.

## 262

Estimation : 50 € / 70 €



Mini Stylo bille en acier, signé CARTIER (Long  
Mini Stylo bille en acier, signé CARTIER (Long : 10,5  
cm) (cabochon de pierre bleue) (dans son écrin).



## 263

**Estimation : 200 € / 250 €**



Stylo bille MONTBLANC en résine noir et métal doré  
Stylo bille MONTBLANC en résine noir et métal doré  
MEISTERSTUCK dans son écrin et sa surboite, Etui  
en cuir pour stylo MONTBLANC (dans sa boîte et son  
livret) (Etat neuf).

## 264

**Estimation : 100 € / 150 €**



Solitaire en or 750 mil orné d'un diamant (environ  
Solitaire en or 750 mil orné d'un diamant (environ 0,15  
ct) (TDD : 55). 2,3 g brut.



## 265

**Estimation : 120 € / 180 €**



Paire de créoles à 3 godrons de forme polygone en  
Paire de créoles à 3 godrons de forme polygone en  
ors de couleur 750 mil (Dim : 2,9 x 2,8 cm). 2,2 g.

## 266

**Estimation : 0 € / 0 €**



NUL  
NUL



# 267

Estimation : 0 € / 0 €



NUL  
NUL

# 268

Estimation : 0 € / 0 €



NUL  
NUL



## 269

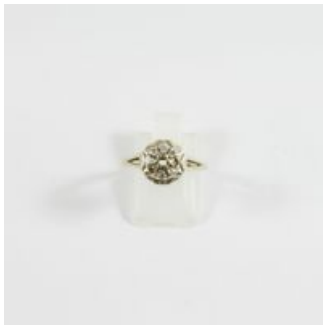
Estimation : 0 € / 0 €



NUL  
NUL

## 270

Estimation : 100 € / 150 €



Bague fleur en or gris 750 mil ornée de diamants 8  
Bague fleur en or gris 750 mil ornée de diamants 8/8  
(manque 3 pierres) (TDD : 52). 2,6 g brut.



## 271

**Estimation : 80 € / 120 €**



Solitaire en or 750 mil orné d'un diamant (environ  
Solitaire en or 750 mil orné d'un diamant (environ 0,25  
ct) (TDD : 51). 2,1 g brut.

## 272

**Estimation : 1 050 € / 1 350 €**



Collier en chute en or 750 mil à maillons gourmett  
Collier en chute en or 750 mil à maillons gourmette US  
(Larg : de 7 mm à 1,7 cm environ ; Long : 44 cm). 25,1  
g.





## 273

**Estimation : 1 100 € / 1 400 €**



Bracelet manchette ajouré en or 750 mil à maillons  
Bracelet manchette ajouré en or 750 mil à maillons  
fantaisie guilloché (Déformations) (Long : 19,5 cm ;  
Larg : 2,1 cm). 26,6 g.

## 274

**Estimation : 400 € / 600 €**



Bracelet maillons grain de café en or 750 mil (Lon  
Bracelet maillons grain de café en or 750 mil (Long :  
21,5 cm ; Larg : 6 mm). 9,7 g.



## 275

**Estimation : 250 € / 350 €**



Bracelet maillons cheval en or 750 mil (Long  
Bracelet maillons cheval en or 750 mil (Long : 21 cm ;  
Larg : 4 mm). 5,7 g.

## 276

**Estimation : 300 € / 450 €**



Paire de pendants d'oreilles en or gris 750 mil co  
Paire de pendants d'oreilles en or gris 750 mil  
composées d'une chenille diamantée retenant un  
saphir poire (haut : 3,3 cm environ). 3,4 g brut.



## 277

Estimation : 700 € / 900 €



E) ART 524 bis du CGI al c  
E) ART 524 bis du CGI al c : Bracelet rigide ouvrant en or 750 mil et acier signé et gravé BULGARI "Bzéro 1" (Dim intérieur : 4,7 x 5,7 cm environ ; Larg 7 mm) (avec sa facture). 28,2 g brut.

## 278

Estimation : 500 € / 700 €



Bague en or gris 750 mil composée de 3 maillons ov  
Bague en or gris 750 mil composée de 3 maillons ovale ajourés dont 1 gravé BULGARI, signée BULGARI "Astrale" (Dim : 1,8 x 2,1 cm environ) (TDD : 52). 9,1 g.



## 279

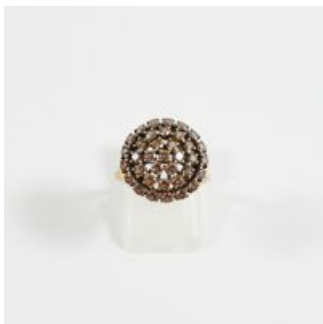
**Estimation : 180 € / 240 €**



Bague en or 750 mil centrée d'une calcédoine facet  
Bague en or 750 mil centrée d'une calcédoine facettée  
entourée de diamants 8/8 (Diam chaton : 1,7 cm  
environ ; TDD : 50). 5,8 g brut.

## 280

**Estimation : 160 € / 220 €**



Bague en or 750 mil à chaton rond (Diam  
Bague en or 750 mil à chaton rond (Diam : 1,5 cm)  
orné de pierres imitation (TDD : 50,5). 4,1 g brut.



## 281

**Estimation : 350 € / 500 €**



Bague en or 750 mil et argent 800 mil centrée d'un  
Bague en or 750 mil et argent 800 mil centrée d'une  
perle de culture (Diam : 7 mm environ) entourée et  
épaulée de diamants TA et d'une pierre imitation  
(Diam chaton : 1,5 cm environ ; TDD : 53) (Certains  
sertis à revoir). 6,4 g brut.

## 282

**Estimation : 1 700 € / 2 100 €**



Bracelet-montre de dame en or 750 mil, boîtier car  
Bracelet-montre de dame en or 750 mil, boîtier carré  
(Dim : 22 mm), cadran blanc à chiffres romain, tour de  
bras à maillons grain de riz articulés en or 750 mil  
(Long : 18 cm), PRESTIGE, mouvement quartz (Verre  
cassé et rayé). 46,6 g brut.



## 283

**Estimation : 200 € / 250 €**



Bague en or 750 mil ornée de 3 diamants TA ovale f  
Bague en or 750 mil ornée de 3 diamants TA ovale  
facettés (TDD : 54). 4 g brut.

## 284

**Estimation : 2 000 € / 2 800 €**



Bracelet en or 750 mil composé de maillons articul  
Bracelet en or 750 mil composé de maillons articulés  
figurant des mors et de maillons grain de riz émaillés  
vert (Long : 18,5 cm ; Larg mors : 1,3 cm). 48,4 g brut.



## 285

**Estimation : 400 € / 600 €**



Bague marquise en or 750 mil (Dim : 2,8 x 1,2 cm environ) centrée d'un rubis égrisé entouré et épaulé de diamants (TDD : 46). 6,4 g brut.

## 286

**Estimation : 300 € / 450 €**



Collier composé de perles de turquoise (Diam : de 1,5 à 1,9 cm environ) intercalées de perles de culture, fermoir nœud en fils d'or 585 mil (Long : 65 cm environ). 163,8 g brut.



## 287

**Estimation : 150 € / 200 €**



Montre de col en or 750 mil, boîtier rond (31 mm),  
Montre de col en or 750 mil, boîtier rond (31 mm),  
cadran blanc à chiffres romains, dos chiffré composé  
de roses et de pierres rouges sur une plaque  
d'héliotrope, mouvement mécanique (retenu par un  
nœud en velour). 26,1 g brut.

## 288

**Estimation : 100 € / 150 €**



Anneau en ors de couleur 750 mil centré de 3 diama  
Anneau en ors de couleur 750 mil centré de 3  
diamants (Larg : 4 mm ; TDD : 56) (Chiffré). 2,5 g brut.





## 289

**Estimation : 80 € / 120 €**



Bague en or 375 mil centrée d'une ligne d'émeraude  
Bague en or 375 mil centrée d'une ligne d'émeraudes  
égrisées soulignée de 2 lignes de diamants (petit fêle  
à la monture; TDD : 60,5). 4,1 g brut.

## 290

**Estimation : 360 € / 420 €**



Pièce en or 900 mil de 20 francs Suisse. 6,4 g.  
Pièce en or 900 mil de 20 francs Suisse. 6,4 g.



## 291

**Estimation : 200 € / 250 €**



Croix en or 750 mil guilloché (Dim hors bélière  
Croix en or 750 mil guilloché (Dim hors bélière : 3,5 x  
2,2 cm). 4,2 g.

## 292

**Estimation : 180 € / 240 €**



Paire de pendants d'oreilles en or 750 mil ornés d  
Paire de pendants d'oreilles en or 750 mil ornés de 2  
perles de culture (Diam perle du pendent : 7,3 mm ;  
Haut : 3 cm). 3,8 g brut.



## 293

Estimation : 40 € / 60 €



Collier de perles de lapis lazuli (diam  
Collier de perles de lapis lazuli (diam : 8 mm environ),  
fermoir métal (Long : 43 cm environ).

## 294

Estimation : 20 € / 40 €



Bracelet de perles de culture d'eau douce (Diam  
Bracelet de perles de culture d'eau douce (Diam : 4,5  
mm environ, Long : 18,5 cm), fermoir or 750 mil. 5,7 g  
brut.



## 295

**Estimation : 400 € / 500 €**



Collier en or 750 mil à maillons gourmette allongé  
Collier en or 750 mil à maillons gourmette allongé  
(déformations, soudures et restaurations), fermoir  
menottes en or (Larg : 8 mm) signé DINH VAN (Long :  
48 cm). 5,5 g brut.

## 296

**Estimation : 50 € / 80 €**



Collier de perles de culture en chute (Diam  
Collier de perles de culture en chute (Diam : de 3,5 à  
7,1 mm environ), fermoir or 750 mil (Long : 52 cm  
environ). 13,2 g brut.



## 297

**Estimation : 160 € / 220 €**



Bague 2 liens godronnés en or 750 mil dont 1 treha  
Bague 2 liens godronnés en or 750 mil dont 1  
trehaussé de 2 rangs de diamants 8/8 (manque 2  
pierres) (TDD : 54). 3,6 g brut.

## 298

**Estimation : 280 € / 360 €**



Collier de perles d'or gris 750 mil articulées cen  
Collier de perles d'or gris 750 mil articulées centré d'un  
pendentif carré rehaussé d'un diamant (environ 0,10  
ct) (Long : 41 cm environ) (trace de signature A.  
ROURE). 6,4 g brut.



## 299

**Estimation : 80 € / 120 €**



Bague fleurette diamantée en or 750 mil (2 pierres  
Bague fleurette diamantée en or 750 mil (2 pierres  
accidentées) (TDD : 55). 1,9 g brut.

## 300

**Estimation : 160 € / 220 €**



Collier en or gris 750 mil à maillons ovale retena  
Collier en or gris 750 mil à maillons ovale retenant 3  
barettes dont 1 ornée de 6 diamants entre 2 en or  
jaune (Long : 43 cm ; Long barette centrale : 2 cm).  
3,9 g brut.



## 301

**Estimation : 20 € / 30 €**



Pendentif anneau diamanté en or 375 mil (Dim  
Pendentif anneau diamanté en or 375 mil (Dim : 7 x 10  
mm), Collier cassé à maillons forçat limé en or 375 mil  
(Long : 39 cm). 1 g brut.

## 302

**Estimation : 50 € / 70 €**



Paire de boucles d'oreilles en or 750 mil ornées  
Paire de boucles d'oreilles en or 750 mil ornées d'une  
perle de culture (Diam : 7,4 mm environ) retenant 2  
pendants composés d'une enfilade de perles de  
culture d'eau douce (Haut : 3,2 cm environ). 4,4 g brut.



## 303

**Estimation : 80 € / 120 €**



Bague en or 375 mil (pierre imitation) (TDD  
Bague en or 375 mil (pierre imitation) (TDD : 54),  
Pendentif ajouré en or 375 mil orné d'une pierre  
imitation. 4,7 g brut.

## 304

**Estimation : 700 € / 850 €**



2 pièces en or 900 mil de 20 francs Français. 12,9  
2 pièces en or 900 mil de 20 francs Français. 12,9 g.





## 305

**Estimation : 20 € / 40 €**



Anneau accidenté en or 375 rehaussé de 5 diamants  
Anneau accidenté en or 375 rehaussé de 5 diamants  
8/8 (TDD : 54). 1,2 g brut.

## 306

**Estimation : 1 700 € / 2 200 €**



Bracelet résille à motif de fleurettes en or gris  
Bracelet résille à motif de fleurettes en or gris 750 mil  
composé de pierres imitation bleues et blanches  
(Long : 18 cm : Larg : 2,1 cm environ). 40,6 g brut.



## 307

**Estimation : 40 € / 60 €**



Paire de boucles d'oreilles en métal doré rehaussé  
Paire de boucles d'oreilles en métal doré rehaussées  
de diamants supposés de synthèse (Dim : 1,1 x 2,1  
cm environ) (Manques sur la dorure).

## 308

**Estimation : 350 € / 500 €**



Broche moderniste ajourée en or 375 mil rehaussée  
Broche moderniste ajourée en or 375 mil rehaussée  
de saphirs, saphirs roses et émeraudes (Diam : 4,2 cm  
environ). 15,6 g brut.



## 309

**Estimation : 250 € / 350 €**



Bague en or 585 mil rehaussée de saphirs, saphirs  
Bague en or 585 mil rehaussée de saphirs, saphirs  
roses et émeraudes (TDD : 56,5). 7,5 g brut.

## 310

**Estimation : 400 € / 500 €**



Broche en or 750 mil guilloché à pendants, ornée d  
Broche en or 750 mil guilloché à pendants, ornée de  
perles de culture et d'émeraudes (transformation,  
perles rarajoutées et retenus pour celles du haut par  
un fil) (Dim : 6,2 x 4 cm environ). 9,7 g brut.



## 311

**Estimation : 130 € / 180 €**



Broche figurant un insecte en or 750 mil, yeux ornés de pierres imitation (Dim : 1,7 x 0,9 cm environ). 3,2 g brut.

## 312

**Estimation : 120 € / 180 €**



Bague en or 750 mil centrée d'un cobochon de turquoise entouré de roses (manque 1 pierre) (Diam chaton : 1,3 cm ; TDD : 42). 2,8 g brut.



## 313

Estimation : 700 € / 900 €



Broche-pendentif "écu" en or 750 mil guilloché et  
Broche-pendentif "écu" en or 750 mil guilloché et  
argent 800 mil rehaussée d'un décor floral orné de  
perles de culture (Dim hors belière amovible  
rehaussée de perles de culture : 6 x 3 cm environ).  
16,1 g brut.

## 314

Estimation : 450 € / 600 €



Broche ronde (Diam  
Broche ronde (Diam : 3,1 cm) en or ajouré 750 mil  
retenant un anneau orné de roses et de perles de  
culture et de pampilles en maillons corde torsadé  
terminés par des perles de culture (montée sur un  
collier en métal doré, manque système et épingle de la  
broche). 15,2 g brut.



## 315

Estimation : 400 € / 500 €



Broche en or 750 mil composée de 2 motifs ronds ajourés retenant un anneau orné de perles de culture (Dim : 4,3 x 1,8 cm), Pendentif ajouré en or 750 mil. 9,2 g brut.

## 316

Estimation : 30 € / 50 €



Bague en or 375 mil centrée d'une améthyste taille cœur épaulée de 2 diamants (TDD : 56,5). 1,2 g brut.



## 317

Estimation : 400 € / 500 €



Bague bandeau en or 750 mil parsemée de diamants  
e

Bague bandeau en or 750 mil parsemée de diamants  
et barrée d'un fils d'or retenant 3 diamants en serti  
griffe (Larg centrale : 1,1 cm ; TDD : 61,5). 8,9 g brut.

## 318

Estimation : 1 000 € / 1 400 €



Collier en or 750 mil à maillons forçat limé centr

Collier en or 750 mil à maillons forçat limé centré d'un  
motif en croissant orné de diamants de couleur,  
pierres fines, saphirs et pierres imitation (Dim motif : 6  
x 0,9 cm environ ; Long collier : 51 cm environ). 24,4 g  
brut.



## 319

Estimation : 350 € / 500 €



Collier en or 585 mil à maillons ovale (Long Collier en or 585 mil à maillons ovale (Long : 50 cm) retenant un pendentif chenille diamantée en or 585 mil intercalée d'une émeraude rectangulaire à pans coupés (Long pendant : 6 cm ; Diamant : 1,20 ct au total ; Dim émeraude : 7,5 x 10,5 mm). 7,9 g brut.

## 320

Estimation : 200 € / 250 €



Collier en or 585 mil à maillons ronds (Long Collier en or 585 mil à maillons ronds (Long : 50 cm) centré d'un motif rectangulaire ajouré, diamanté orné de 5 diamants mobiles sur glissière (Dim motif : 3,5 x 0,5 cm). 3,2 g brut.





## 321

Estimation : 250 € / 350 €



Collier en or 585 à maillons forçat limé centré d'  
Collier en or 585 à maillons forçat limé centré d'une  
chenille diamanté (environ 1,10 ct au total ; Long motif  
: 9,5 cm ; Long collier : 49 cm environ). 6,2 g brut.

## 322

Estimation : 350 € / 450 €



Collier en or 585 mil à maillons ovale (Long  
Collier en or 585 mil à maillons ovale (Long : 50 cm  
environ) parsemé de pampilles de pierres de couleur  
en serti clos. 9,7 g brut.



## 323

Estimation : 180 € / 240 €



Paire de pendants d'oreilles en or 585 mil ornés d'une chute d'émeraudes se terminant par une chute de diamants (Long : 2,5 cm environ). 2,7 g brut.

## 324

Estimation : 300 € / 450 €



Bracelet en or gris 585 mil (Long : 21 cm environ) à maillons ovale centré d'une plaque rectangulaire incurvée ornée d'une ligne de saphirs encadrée par 2 lignes de diamants bordées par 2 lignes d'améthystes (Dim motif : 4 x 1,1 cm environ). 8,1 g brut.



## 325

Estimation : 300 € / 450 €



4 pendentifs en or 750 mil (pierres fines, pierres  
4 pendentifs en or 750 mil (pierres fines, pierres de  
couleur). 9,6 g brut.

## 326

Estimation : 600 € / 800 €



4 pendentifs en or 750 mil (pierres fines, pierres  
4 pendentifs en or 750 mil (pierres fines, pierres de  
couleur) (1 pierre accidentée). 17,4 g brut.



## 327

Estimation : 220 € / 300 €



3 pendentifs en or 750 mil (pierres fines). 6,1 g  
3 pendentifs en or 750 mil (pierres fines). 6,1 g brut.

## 328

Estimation : 280 € / 360 €



3 pendentifs en or 750 mil (pierres fines, pierres  
3 pendentifs en or 750 mil (pierres fines, pierres de  
couleur). 7,4 g brut.



## 329

**Estimation : 400 € / 600 €**



Pendentif en or 750 mil orné de diamants TA (Diam  
Pendentif en or 750 mil orné de diamants TA (Diam :  
1,3 cm environ). 2,7 g brut.

## 330

**Estimation : 800 € / 1 200 €**



Importante croix en or 750 mil guilloché ornée de  
Importante croix en or 750 mil guilloché ornée de  
citrines, de 2 diamants et de 2 pierres rouges (Dim  
hors bélière : 6,5 x 4,8 cm environ). 20,1 g brut.



## 331

Estimation : 2 100 € / 2 700 €



Bracelet manchette en or 750 mil guilloché à mail  
Bracelet manchette en or 750 mil guilloché à maillons  
fantaisie de 3 rangs (Dim : 17,5 x 3 cm environ)  
(Soudures et restaurations). 50,2 g.

## 332

Estimation : 200 € / 250 €



Bague ajourée en or 750 mil centrée d'un rubis (ég  
Bague ajourée en or 750 mil centrée d'un rubis  
(égrisures) bordé de 2 lignes de diamants (Larg : 8mm  
; TDD : 57). 4,9 g brut.



## 333

**Estimation : 1 200 € / 1 600 €**



Collier maillons grain de café en or 750 mil (Long  
Collier maillons grain de café en or 750 mil (Long : 60  
cm ; Larg : 7 mm environ) (1 intercalaire accidenté,  
fermoir tordu). 28,5 g.

## 334

**Estimation : 500 € / 650 €**



Collier en ors de couleur 750 mil à maillons venit  
Collier en ors de couleur 750 mil à maillons venitiens  
et corde torsadé (Long : 42 cm : Diam : 3 mm environ).  
11,6 g.



## 335

Estimation : 120 € / 160 €



Bague en or gris 750 mil centrée d'un saphir ovale  
Bague en or gris 750 mil centrée d'un saphir ovale  
facetté épaulé de 2 diamants (TDD : 55). 2 g brut.

## 336

Estimation : 80 € / 120 €



Bague en or 750 mil centrée de 2 saphirs épaulés d  
Bague en or 750 mil centrée de 2 saphirs épaulés de 2  
diamants 8/8 (TDD : 46,5). 2 g brut.





## 337

Estimation : 400 € / 500 €



Bracelet-montre d'homme en acier, boîtier rond (Diam : 45 mm) à lunette tournante, cadran anthracite à index bâton et guichet dateur à 6h, tour de bras à plaquettes acier articulées (Long : 18 cm environ), GUCCI "Dive" mouvement quartz (dans son écrin, sa surboite et 2 maillons en sus).

## 338

Estimation : 220 € / 300 €



Collier en or 750 mil à maillons forçat limé (Long : 40 cm ; Larg : 1,5 mm). 5,6 g.



## 339

**Estimation : 450 € / 550 €**



Pendentif alvéolé ajouré en or 750 mil orné d'une  
Pendentif alvéolé ajouré en or 750 mil orné d'une  
pièce de 20 francs français en or 900 mil (Diam : 2,6  
cm environ). 8,4 g.

## 340

**Estimation : 100 € / 150 €**



Bracelet-montre d'homme en acier, chronographe à a  
Bracelet-montre d'homme en acier, chronographe à  
alarme à boîtier rond (Diam : 45 mm environ), cadran  
jaune à index fantaisie, 3 compteurs secondaires et  
guichet dateur à 4h, tour de bras à plaquettes acier  
articulées (Long : 20 cm environ), FESTINA "Chrono  
Bike" Edition tour de France, mouvement quartz (dans  
son écrin, sa surboite, sa garantie et son mode  
d'emploi).



## 341

**Estimation : 220 € / 300 €**



Bague en or gris 750 mil centrée d'une labradorite  
Bague en or gris 750 mil centrée d'une labradorite  
translucide facettée rehaussée de diamants (Dim  
chaton : 2,2 x 1,87 cm environ) (TDD : 55). 5,6 g brut.

## 342

**Estimation : 2 200 € / 2 700 €**



Pièce en or 900 mil de 50 pesos mexicain. 41,6 g.  
Pièce en or 900 mil de 50 pesos mexicain. 41,6 g.



## 343

**Estimation : 2 000 € / 2 400 €**



Pièce en or 900 mil de 20 US Dollars (Eagle 1927).  
Pièce en or 900 mil de 20 US Dollars (Eagle 1927).  
33,4 g.

## 344

**Estimation : 2 000 € / 2 400 €**



Pièce en or 900 mil de 20 US Dollars (Eagle 1924).  
Pièce en or 900 mil de 20 US Dollars (Eagle 1924).  
33,4 g.



## 345

**Estimation : 2 000 € / 2 400 €**



Pièce en or 900 mil de 20 US Dollars (1897). 33,4  
Pièce en or 900 mil de 20 US Dollars (1897). 33,4 g.

## 346

**Estimation : 2 000 € / 2 400 €**



Pièce en or 900 mil de 20 US Dollars (Eagle 1925).  
Pièce en or 900 mil de 20 US Dollars (Eagle 1925).  
33,4 g.



## 347

**Estimation : 2 000 € / 2 400 €**



Pièce en or 900 mil de 20 US Dollars (1904). 33,4

Pièce en or 900 mil de 20 US Dollars (1904). 33,4 g.

## 348

**Estimation : 1 450 € / 1 700 €**



4 pièces en or 900 mil de 20 frcs Français (petits

4 pièces en or 900 mil de 20 frcs Français (petits  
chocs sur l'une). 25,7 g.



## 349

Estimation : 1 450 € / 1 700 €



4 pièces de 20 frcs en or 900 mil dont 3 française  
4 pièces de 20 frcs en or 900 mil dont 3 françaises et  
1 suisse. 25,7 g.

## 350

Estimation : 1 200 € / 1 700 €



3 pièces dont 2 de 20 frcs en or 900 mil (1 française  
3 pièces dont 2 de 20 frcs en or 900 mil (1 française et  
1 Suisse) et 1 souverain en or 916 mil. 20,8 g.



## 351

**Estimation : 1 000 € / 1 300 €**



Pendentif zodiacal du scorpion en or 750 mil orné  
Pendentif zodiacal du scorpion en or 750 mil orné de 2  
diamants (Dim hors bélière : 4,6 x2,7 cm environ).  
23,4 g brut.

## 352

**Estimation : 600 € / 800 €**



Montre sur bracelet cuir usagé et accidenté, boîti  
Montre sur bracelet cuir usagé et accidenté, boîtier  
rond (Diam : 38 mm) à lunette tournante gravée de  
noms de ville, cadran blanc à chiffres romain et  
guichet dateur, EBEL "Voyager" mouvement  
automatique (boucle déployante acier signé, dans son  
écrin, sa surboite, son livret et sa carte de garantie)  
(rayures).





## 353

**Estimation : 1 450 € / 1 700 €**



4 pièces en or 900 mil de 20 frcs Français. 25,7 g  
4 pièces en or 900 mil de 20 frcs Français. 25,7 g.

## 354

**Estimation : 250 € / 350 €**



Bague en or 750 mil à chaton rond (Diam  
Bague en or 750 mil à chaton rond (Diam : 1,4 cm  
environ) orné de pierres fines signée Isabelle  
LANGLOIS (TDD : 52,5). 3,7 g brut.



## 355

Estimation : 200 € / 250 €



Bague en or 750 mil centrée d'un quartz fumé facet  
Bague en or 750 mil centrée d'un quartz fumé facettée  
entourée de diamants et épaulée de 2 cabochons  
triangulaires d'oeil de tigre (Dim chaton : 1,2 x 1,4 cm  
environ ; TDD : 53). 5,4 g brut.

## 356

Estimation : 180 € / 240 €



Paire de boucles d'oreilles fleur en or gris 750 m  
Paire de boucles d'oreilles fleur en or gris 750 mil  
ornées d'améthystes (Dim : 1 cm environ). 4,1 g brut.



## 357

**Estimation : 3 500 € / 4 500 €**



En parure avec le numéro 306

En parure avec le numéro 306 : Collier résille en chute à motif de fleurettes en or gris 750 mil composé de pierres imitation bleues et blanches (Long : 43 cm : Larg : de 8 mm à 3,4 cm environ). 87,9 g brut.

## 358

**Estimation : 300 € / 400 €**



En parure avec le numéro précédent

En parure avec le numéro précédent : Paire de boucles d'oreilles en or gris 750 mil résille fleurettes ornées de pierres imitation (Manque 1 système) (Dim : 3 x 1,2 cm environ). 7,2 g brut.



## 359

**Estimation : 150 € / 200 €**



Bague en or 750 mil ornée d'une citrine rectangula  
Bague en or 750 mil ornée d'une citrine rectangulaire  
à pans coupés (Dim pierre : 1,7 x 1,2 cm environ)  
(TDD : 56). 7 g brut.

## 360

**Estimation : 60 € / 80 €**



Briquet DUPONT en métal argenté à décor de clous d  
Briquet DUPONT en métal argenté à décor de clous  
de Paris (Bel état, dans son écrin).



## 361

**Estimation : 700 € / 900 €**



Bague bandeau en or jaune 750 mil, le centre à décor géométrique orné de rubis ou pierres rouges dans un pavage de diamants ronds de taille brillant. (Usures et traces de mise à grandeur) (TDD : 49 environ). 17,3 g brut.



## BIJOUX

### Conditions générales

#### CONDITIONS GÉNÉRALES DES VENTES AUX ENCHÈRES

##### 1. ORGANISATION ET DÉROULEMENT DE LA VENTE

Les ventes aux enchères publiques du Crédit Municipal de Paris sont des ventes judiciaires effectuées par les commissaires-priseurs judiciaires attachés à l'établissement comme appréciateurs. Les objets proposés à la vente ont été préalablement déposés en gage au Crédit Municipal de Paris et ont été inscrits en vente en vertu d'une ordonnance du Président du tribunal Judiciaire de Paris. Sauf mention contraire, il s'agit d'objets d'occasion, au sens de l'article L.321-1 du code de commerce. Une exposition préalable à la vente permet aux acquéreurs l'examen de l'état des objets mis en vente. Les indications portées au catalogue engagent la responsabilité du Crédit Municipal de Paris, sous réserve des rectifications annoncées au moment de la présentation de l'objet et notifiées au procès-verbal de la vente. Les restaurations d'usage, les modifications, les accidents, les dimensions et le poids des objets sont précisés dans la mesure de nos moyens. Ils ne sont donnés qu'à titre indicatif pour faciliter l'inspection de l'acquéreur potentiel et restent soumis à son appréciation personnelle. L'absence d'indication n'implique nullement qu'un objet soit exempt de défaut. Il ne sera admise aucune réclamation une fois l'adjudication prononcée. La vente s'effectuera dans l'ordre du catalogue. L'estimation de chaque objet n'est qu'une indication. Le plus offrant et dernier enchérisseur sera l'adjudicataire. Il aura pour obligation de donner son nom et son adresse. La vente est faite expressément au comptant et en euros.

##### 2. FRAIS DE VENTE

L'adjudicataire s'engage à régler personnellement et immédiatement le prix d'adjudication. Il devra acquitter, en sus des enchères, des frais de 18,00 % TTC (non dégressifs).

##### 3. MODE DE PAIEMENT ET DÉLIVRANCE DES LOTS

###### 3.1. Le paiement peut être effectué :

En espèces : jusqu'à 1 000 € si le bordereau ne dépasse pas 1 000€ (frais compris) ;



Par carte bancaire (nationale ou internationale) ;

Par virement bancaire.

**3.2. Le transport est à la charge de l'acquéreur. Aucun envoi ne sera organisé par le Crédit Municipal de Paris ou les commissaires-priseurs appréciateurs auprès du Crédit Municipal de Paris. Un mandat particulier valant décharge de responsabilité sera envoyé aux acquéreurs qui souhaitent voir leur objet remis au transporteur de leur choix.**

**3.3. La délivrance des lots est immédiate en cas de paiement en salle en espèces (jusqu'à 1000 €), carte bancaire nationale ou internationale. Pour tout autre moyen de règlement, elle est différée jusqu'à l'encaissement. Pour les paiements effectués via le site Interenchères ou Auction, la délivrance des lots ne peut avoir lieu que le lendemain de la vente. Si la vente se déroule un samedi, la délivrance des lots sera possible à compter du mardi suivant la vente.**

**Le retrait des lots s'effectue au service des débits du Crédit Municipal de Paris aux horaires suivants :**

**9h/17h les jours d'ouverture du Crédit Municipal de Paris.**

**Par exception, les bouteilles de vin achetées aux enchères ne peuvent être retirées que sur rendez-vous pris par téléphone au 01.44.61.65.14 ou par mail envoyé à : Voir l'email avec présentation du bordereau acquitté.**

**3.4. La structure des commissaires-priseurs appréciateurs auprès du Crédit Municipal de Paris, assurera la gratuité du stockage pendant 60 jours. Passé ce délai, des frais de garde seront facturés au moment du retrait des lots aux conditions suivantes :**

**10 € HT/lot/semaine pour un volume supérieur à 1m3 ;**

**7 € HT/lot/semaine pour un volume inférieur à 1m3 ;**

**5 € HT/lot/semaine pour un volume tenant dans le creux de la main.**

#### **4. ORDRES D'ACHAT ET DEMANDES DE TÉLÉPHONE**

**Les commissaires-priseurs appréciateurs auprès du Crédit Municipal de Paris et les experts se chargent d'exécuter gratuitement les ordres d'achat qui leur seront confiés par les enchérisseurs ne pouvant assister à la vente. En aucun cas ils ne pourront être tenus pour responsables en cas de manquement ou de problème de liaison téléphonique, l'ordre d'achat n'étant qu'une facilité offerte au client.**

**Les ordres d'achat devront être transmis aux commissaires-priseurs appréciateurs auprès du Crédit Municipal de Paris au plus tard 24 heures avant la vente :**



Par mail : [commissairespriseurs@ext.creditmunicipal.fr](mailto:commissairespriseurs@ext.creditmunicipal.fr)

Par courrier : Commissaires-priseurs appréciateurs auprès du Crédit Municipal de Paris 55, rue des Francs-Bourgeois, 75004 Paris. Quel que soit le mode de transmission de l'ordre d'achat, les coordonnées de l'enchérisseur, et la photocopie d'une pièce d'identité doivent être laissées au commissaire-priseur. Les commissaires-priseurs appréciateurs auprès du Crédit Municipal de Paris se réservent le droit de refuser une demande si l'enchérisseur ne présente pas suffisamment de garanties. Dans le cas d'ordres d'achat d'un même montant pour un même lot, l'ordre déposé le premier sera préféré. Si une dernière enchère en salle se trouve à égalité avec un ordre écrit, le lot sera adjugé à la personne présente en salle.

## 5. SPÉCIFICITÉS DES ENCHÈRES LIÉES À CERTAINES VENTES

### 5.1. Vente de bijoux et de lots d'or

Le poids, les dimensions, les restaurations, les modifications sur les bijoux et lots d'or, les caractéristiques techniques sont notifiés dans la mesure de nos moyens. Ils ne sont donnés qu'à titre indicatif pour faciliter l'inspection de l'acquéreur potentiel et restent soumis à son appréciation personnelle. La responsabilité du Crédit Municipal de Paris ne saurait être mise en cause en cas d'omissions pouvant subsister, malgré les précautions prises. Les caractéristiques techniques des lots de bijoux et d'or mentionnées sur catalogue, telles que le titrage et sa répartition, sont données à titre indicatif et n'ont pas de valeur contractuelle. Elles n'engagent en aucune façon la responsabilité du Crédit Municipal de Paris. Les pierres précieuses et fines peuvent avoir fait l'objet de traitements destinés à les mettre en valeur (ex : huilage des émeraudes, traitement thermique des rubis et des saphirs, blanchissement des perles). Ces traitements sont traditionnels et admis par le marché international du bijou. Les pierres présentées pendant la vente sans certificat sont vendues sans garantie quant à un éventuel traitement.

Les indications relatives à l'origine des pierres et à la qualité (couleur et pureté des diamants) reflètent l'opinion du laboratoire qui émet le certificat. Il ne sera admis aucune réclamation si un autre laboratoire émet une opinion différente.

### 5.2. Vente de montres

Le poids, les dimensions, les restaurations, les modifications, les caractéristiques techniques, les numéros de séries relevés sur les montres sont notifiés dans la mesure de nos moyens. Aucune garantie n'est faite sur l'état des montres et de leurs bracelets. Les révisions, les réglages et l'étanchéité restent à la charge de l'acquéreur. Les lots précédés d'un astérisque (\*) ont été





confectionnés dans les parties d'espèces de *Crocodylidae* spp ou *Alligator mississippiensis* classées aux annexes II/B de la Convention de Washington et de la règle 338/97 du 09/12/1996. Pour une sortie de l'UE, un CITES d'export sera nécessaire, celui-ci étant à la charge du futur acquéreur.

### 5.3. Vente de bouteilles de vins

Le niveau de la bouteille et l'état de l'étiquette sont notifiés dans la mesure de nos moyens. Ils ne sont donnés qu'à titre indicatif pour faciliter l'inspection de l'acquéreur potentiel et restent soumis à son appréciation personnelle.

### 5.4. Vente d'objets d'art

L'exposition publique ayant permis l'examen des œuvres proposées à la vente, aucune réclamation ne sera admise concernant les dimensions, les accidents et restaurations qui ne sont donnés qu'à titre indicatif.

L'état des cadres n'est pas garanti.

## 6. ENCHÈRES EN DIRECT VIA [WWW.INTERENCHERES-LIVE.COM](http://WWW.INTERENCHERES-LIVE.COM) et [WWW.AUCTION.FR](http://WWW.AUCTION.FR)

Pas de majoration des frais habituels pour les lots judiciaires : 18,00 %TTC frais acheteur. Pour enchérir en ligne pendant une vente, il convient de s'inscrire sur [www.interencheres-live.com](http://www.interencheres-live.com), pour enchérir sur Interencheres, ou [www.auction.fr](http://www.auction.fr), pour enchérir sur Auction, et effectuer une empreinte de carte bancaire (ni le numéro de carte bancaire, ni sa date d'expiration ne sont conservés). Ce faisant, le client accepte que [www.interencheres-live.com](http://www.interencheres-live.com) et [www.auction.fr](http://www.auction.fr) communiquent aux commissaires-priseurs tous les renseignements relatifs à son inscription ainsi que son empreinte de carte bancaire. Les commissaires-priseurs appréciateurs auprès du Crédit Municipal de Paris se réservent le droit de demander, le cas échéant, un complément d'information avant l'inscription définitive pour enchérir en ligne. Toute enchère en ligne répond au droit commun des ventes aux enchères publiques et sera considérée comme un engagement irrévocable d'achat. Il n'existe pas de droit de rétractation. En aucun cas, le Crédit Municipal de Paris ou les commissaires-priseurs ne peuvent être tenus pour responsables en cas de mauvaise liaison internet. Pour certaines ventes, une caution pourra être demandée avant toute inscription à la vente. Lorsque l'offre n'est pas adjudiquée à l'enchérisseur ou à l'inscrit, la caution ne sera pas débitée. Pour l'adjudicataire, la caution lui sera débitée et viendra se soustraire au paiement du solde. En cas de non-paiement du solde du ou des lots remportés, la caution ne sera pas remboursée à l'adjudicataire. L'adjudicataire en ligne autorise les commissaires-priseurs



appréciateurs auprès du Crédit Municipal de Paris à utiliser son empreinte de carte bancaire pour procéder au paiement, partiel ou total, des acquisitions y compris les frais habituels à la charge de l'acheteur. Les frais d'expédition sont à la charge de l'acquéreur. L'adjudicataire décharge le Crédit Municipal de Paris et les commissaires-priseurs de toute responsabilité concernant l'envoi. En cas d'impayé non réglé dans un délai d'un mois à compter de la vente, la vente sera annulée de plein droit et l'objet sera de nouveau mis en vente.

## **INCIDENTS DE PAIEMENT – FICHIER DES RESTRICTIONS D'ACCÈS DES VENTES AUX ENCHÈRES (TEMIS)**

Tout bordereau d'adjudication demeuré impayé auprès du Crédit Municipal de Paris ou ayant fait l'objet d'un retard de paiement est susceptible d'inscription au Fichier des restrictions d'accès aux ventes aux enchères (« Fichier TEMIS ») mis en œuvre par la société Commissaires-Priseurs Multimédia (CPM), société anonyme à directoire, ayant son siège social sis à (75009) Paris, 37 rue de Châteaudun, immatriculée au registre du commerce et des sociétés de Paris sous le numéro 437 868 425. L'inscription au Fichier TEMIS pourra avoir pour conséquence de limiter la capacité d'enchérir de l'enchérisseur auprès des Professionnels Abonnés au service TEMIS, le refus de participation aux ventes aux enchères du Crédit Municipal de Paris, ainsi que la suspension temporaire de l'accès au service « Live » de la plateforme [www.interencheres.com](http://www.interencheres.com) et de la plateforme [Auction.fr](http://Auction.fr) gérée par CPM, conformément aux conditions générales d'utilisation de ces plateformes.

Pour connaître les conditions de traitement des données personnelles dans le cadre du fichier TEMIS et les modalités d'exercice de vos droits, vous pouvez consulter la Politique de Protection des Données du fichier TEMIS à l'adresse <https://temis.auction/statics/politique-protection-dp-temis.pdf>

## **7. ORDRES D'ACHAT SECRETS VIA [WWW.INTERENCHERES-LIVE.COM](http://WWW.INTERENCHERES-LIVE.COM) et [WWW.AUCTION.FR](http://WWW.AUCTION.FR)**

Les commissaires-priseurs appréciateurs auprès du Crédit Municipal de Paris n'ont pas connaissance du montant maximum des ordres déposés via Interencheres ou Auction. Les enchères sont formées automatiquement et progressivement dans la limite fixée par l'enchérisseur. L'exécution de l'ordre s'adapte au feu des enchères en fonction des enchères en cours. Le pas d'enchère est défini par les intervalles suivants :

jusqu'à 19€ : 5€ ;

de 20€ à 199€ : 10€ ;

de 200€ à 499€ : 50€ ;

de 500€ à 999€ : 100€ ;

de 1 000€ à 4 999€ : 200€ ;

de 5 000€ à 9 999€ : 500€



de 10 000€ à 19 999€ : 1 000€ ;  
de 20 000€ à 49 999€ : 2 000€ ;  
de 50 000€ à 99 999€ : 5 000€ ;  
100 000€ et plus : 10 000€.

L'adjudicataire via un ordre d'achat secret autorise les commissaires-priseurs agréés auprès du Crédit Municipal de Paris à utiliser son empreinte de carte bancaire pour procéder au paiement, partiel ou total, des acquisitions y compris les frais habituels à la charge de l'acheteur.

## 8. DONNÉES PERSONNELLES

Les données personnelles de l'acheteur ou de l'enchérisseur (en ligne ou en salle) sont utilisées conjointement par le Crédit Municipal de Paris et par les commissaires-priseurs agréés auprès du Crédit Municipal de Paris pour la gestion des ventes aux enchères (inscription, opérations d'enchères, paiement et recouvrement), pour satisfaire aux obligations légales et réglementaires relatives aux contrôles internes des établissements financiers, ainsi que pour les opérations de fidélisation et de gestion interne (statistiques). Ces données sont destinées aux membres habilités du Crédit Municipal de Paris et des commissaires-priseurs agréés auprès du Crédit Municipal de Paris. Les données relatives aux acheteurs sont conservées par le Crédit Municipal de Paris et les commissaires-priseurs agréés auprès du Crédit Municipal de Paris pour une durée de 10 ans à compter de la fin de la relation commerciale. Pour en savoir plus sur les conditions de traitements des données personnelles recueillies sur les plateformes Interencheres.com et Auction.fr, rendez-vous sur <https://static.interencheres.com/doc-externe/politique-protection-donnees-personnelles.pdf> ou [https://www.auction.fr/\\_fr/page/politique-cookies-12](https://www.auction.fr/_fr/page/politique-cookies-12).

Le Client dispose d'un droit d'accès, de rectification, d'opposition, de limitation, d'effacement et de portabilité qu'il peut exercer par simple demande au Crédit Municipal de Paris, Délégué à la protection des données, 55 rue des Francs-Bourgeois, 75004 Paris ou par Courriel (Voir l'email). Si le Client estime que ses droits ne sont pas respectés, il peut adresser une réclamation à la CNIL.

## 9. RÉCLAMATIONS

En cas de litige ou de réclamation, le Client est invité à contacter : Service gestion – Réclamations Clientèle du Crédit Municipal de Paris, 55 rue des Francs Bourgeois, 75004 Paris  
Ou <https://www.creditmunicipal.fr/reclamation-et-mediation/>



**Si ces démarches préalables auprès du Crédit Municipal de Paris ne permettent pas de régler un éventuel litige, le Client pourra saisir le Médiateur de la Ville de Paris à l'adresse suivante :**

**Monsieur le Médiateur de la Ville de Paris – Mission de la Médiation**

**1, place Baudoyer, 75004 Paris.**

**Ou directement sur le site**

**<https://mediation.paris.fr/mediation/faire-appel-au-mediateur.html>**