

VENTE AUX ENCHÈRES



Jeudi 13 février 2025 à 10h00

BIJOUX





BIJOUX

Vente aux Enchères Publiques

Jeudi 13 février 2025

à 10h00

Expositions publiques

mercredi 12 février 2025 - 09h00 à 17h00 (Vitrines ouvertes)

DIRECTION DES VENTES

tél : 01 44 61 65 00 - Fax : 01 44 61 65 32

ASSESEURS DE LA VENTE

Florence LEVEQUE

Tél :



1

Estimation : 1 150 € / 1 350 €



Bracelet ruban

Bracelet ruban : en or 750 mil., avec système de sécurité (longueur : 17,5 cm ; largeur : 0,8 cm). 27,6 g.

2

Estimation : 1 780 € / 1 940 €



Pièce de 100 FRF Napoléon III Tête Laurée

Pièce de 100 FRF Napoléon III Tête Laurée : en or 900 mil. datée 1868, sous blister PCGS numéroté. 58,5 g. brut. Poids de la pièce : 32,3 g.



3

Estimation : 520 € / 580 €



3 pièces de 10 FRF
3 pièces de 10 FRF : en or 900 mil. Datées : 1858 et
1859, sous blister PCSG numérotés. 95,2 g. brut.
Poids des 3 pièces : 9,6 g.

4

Estimation : 700 € / 780 €



2 pièces de 20 FRF en or 900 mil. datées
2 pièces de 20 FRF en or 900 mil. datées : AN 12 et
1859. (Usures). 12,8 g.



5

Estimation : 100 € / 120 €



Bague

Bague : en or 750 mil. ornée d'une perle de culture (diamètre 6,5 mm) (TDD : 51,5). 2,9 g. brut.

6

Estimation : 50 € / 60 €



Bague

Bague : en or 750 mil. ornée d'une miniature en émail sur porcelaine de Limoges (TDD : 51) (déformations). 1,2 g. brut.



7

Estimation : 80 € / 120 €



Broche

Broche : en or 750 mil. à décor végétal rehaussé d'un diamant taille ancienne (dimensions : 2,5 x 2,7 cm), avec épingle en métal (cassée). 2,1 g. brut.

8

Estimation : 200 € / 250 €



Bracelet

Bracelet : en or 750 mil. à maillons filigranés (longueur : 15,5 cm, largeur d'un maillon : 0,5 cm), fermoir accidenté. 4,8 g.



9

Estimation : 200 € / 300 €



Montre de col

Montre de col : en or 750 mil., boîtier rond (diamètre : 27 mm), cadran émaillé blanc à chiffres arabes, le dos et la carrure ciselés et guilochés (remontoir défectueux). 18,4 g. brut.

10

Estimation : 650 € / 750 €



Chaîne de montre

Chaîne de montre : en or 750 mil. à double rang de maillons filigranés (longueur : 73 cm environ) (chocs et déformations). 15,3 g.



11

Estimation : 200 € / 250 €



Bague

Bague : en or gris 750 mil. ornée d'une topaze ovale (TDD : 58). 4,6 g. brut.

12

Estimation : 200 € / 250 €



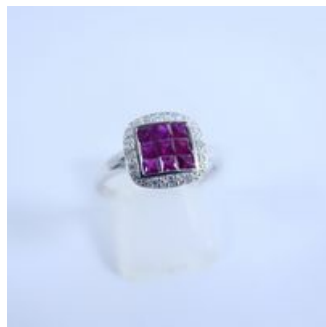
Bague

Bague : en or gris 750 mil. ornée d'un pavage de petits diamants taille brillant (TDD : 57,5). 4,5 g. brut.



13

Estimation : 200 € / 300 €



Bague
Bague : en or gris 750 mil. à chaton coussin orné d'un pavage de rubis calibrés entouré de petits diamants taille brillant (TDD : 53,3, dimensions du chaton : 1 cm x 1 cm). 2,3 g. brut.

14

Estimation : 120 € / 180 €



Bague
Bague : en or 750 mil. sertie d'une ligne d'émeraudes alternés de diamants taille brillant (TDD : 54). 2,2 g. brut.



15

Estimation : 150 € / 200 €



Bague

Bague : en or 750 mil. ornée d'une perle de culture (diamètre 7,7 mm) (TDD : 56) (perle usée). 4,5 g. brut.

16

Estimation : 80 € / 120 €



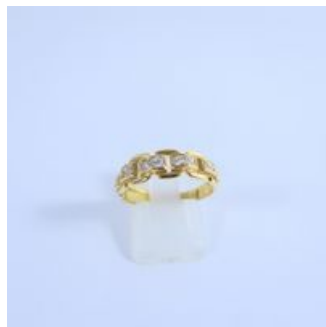
Petit solitaire

Petit solitaire : en or 750 mil. orné d'un diamant taille brillant de 0,20 ct environ (TDD : 53,5). 1,5 g. brut.



17

Estimation : 120 € / 180 €



Bague
Bague : en or 750 mil. sertie de petits diamants
brillants (TDD : 56). 2,8 g. brut.

18

Estimation : 100 € / 150 €



Pendentif "cœur"
Pendentif "cœur" : en or gris 750 mil. serti de petits
diamants taille 8/8 (2,3 x 1,7 cm). 1,9 g. brut.



19

Estimation : 500 € / 600 €



Bracelet rigide ouvrant

Bracelet rigide ouvrant : en or 750 mil. serti d'une ligne de pierres imitation blanches, avec huit de sûreté (longueur : 18 cm ; diamètre : 5,5 x 6 cm environ) (légères déformations, huit de sûreté à revoir). 12,4 g. brut.

20

Estimation : 150 € / 250 €



Paire de pendants d'oreilles

Paire de pendants d'oreilles : en or gris 750 mil. sertis de pierres fines (topazes, améthystes et tourmalines roses) et de diamants (longueur : 3,4 cm). 3,6 g. brut.



21

Estimation : 300 € / 400 €



Broche "oiseau sur la branche"

Broche "oiseau sur la branche" : en or 750 mil.,
l'oiseau émaillé, la branche ponctuée de petits rubis
(émail accidenté, pierres manquantes) (dimensions :
4,5 x 3,4 cm). 7,1 g. brut.

22

Estimation : 1 000 € / 1 150 €



MARZI

MARZI : Collier 2 ors 750 mil. à maillons fantaisie
(longueur : 59,5 cm, largeur : 0,6 cm). Signé. 23,4 g.



23

Estimation : 780 € / 900 €



Collier
Collier : en or 750 mil. à maillons grain de café
(longueur : 45 cm, largeur : 0,4 cm). 18,7 g.

24

Estimation : 350 € / 400 €



Collier
Collier : en or 750 mil. à maillons forçat allongés
(longueur : 55,5 cm, largeur : 0,5 cm) (déformations).
8,2 g.



25

Estimation : 400 € / 500 €



Bracelet rigide ouvert

Bracelet rigide ouvert : en or gris 750 mil., les extrémités serties d'un petits diamant brillanté (diamètre : 6 cm, largeur : 0,6 cm) (déformation). 9,3 g. brut.

26

Estimation : 200 € / 300 €



Bague "fleur"

Bague "fleur" : en or gris 750 mil. centrée d'un saphir ovale dans un entourage de diamants taille 8/8 (TDD : 54). 5,1 g. brut.



27

Estimation : 200 € / 300 €



Collier d'un rang de perles de culture baroques
Collier d'un rang de perles de culture baroques : (diamètres des perles : 8,6 à 9 mm environ) avec fermoir en or 750 mil. serti d'un diamant, de rubis, de saphirs, et d'émeraudes (diamètre du fermoir : 2 cm), avec huit de sûreté (longueur : 92 cm) (manque au fermoir). 92,9 g. brut.

28

Estimation : 120 € / 180 €



Collier d'un rang de perles culture en chute
Collier d'un rang de perles culture en chute : (diamètre des perles : 3,4 à 8,7 mm environ), avec fermoir en paltine 850 mil. serti d'une perle de culture dans un entourage de diamants taille brillant (longueur : 53 cm) (perle tâchée). 19,2 g. brut.



29

Estimation : 150 € / 250 €



Bracelet de 4 rangs de perles de culture
Bracelet de 4 rangs de perles de culture : légèrement baroques (diamètres : 6,4 à 6,9 mm), avec intercalaires et fermoir en or 585 mil. serti de perles de culture (longueur : 19 cm, largeur : 3,7 cm), avec huit de sûreté (perle manquante). 42,7 g. brut;

30

Estimation : 120 € / 150 €



Bracelet de 2 rangs de perles de culture
Bracelet de 2 rangs de perles de culture : (diamètre des perles : 6 à 6,1 mm environ), avec fermoir en or 750 mil. prévu pour 3 rangs, avec chaînette de sécurité (longueur : 22,5 cm). 24,4 g. brut.



31

Estimation : 180 € / 260 €



Bague "rivière"

Bague "rivière" : en or gris 750 mil. sertie de 3 lignes de diamants taille brillant (TDD : 57,5). 3,6 g. brut.

32

Estimation : 1 100 € / 1 250 €



Bracelet

Bracelet : en or 750 mil. à maillons gourmette US, avec double huit de sûreté (longueur : 19,5 cm, largeur : 1,3 cm) (chocs). 26,1 g.



33

Estimation : 150 € / 200 €



Travail de la fin du XIXème, début XXème
Travail de la fin du XIXème, début XXème : Bague 2
ors 750 mil. centrée d'une perle épaulée de roses
(TDD : 54). 3,9 g. brut.

34

Estimation : 70 € / 90 €



Bague en or 750 mil. (pierre imitation) (TDD
Bague en or 750 mil. (pierre imitation) (TDD : 51,5).
1,8 g. brut.



35

Estimation : 180 € / 220 €



Epoque Art Nouveau

Epoque Art Nouveau : Médaille religieuse : en or 750 mil. figurant le profil de la Vierge Marie auréolée d'émail plique-à-jour (dimensions : 3,2 x 2,1 cm) (émail accidenté). 4,1 g. brut.

36

Estimation : 350 € / 450 €



Bague

Bague : en or gris 750 mil. à chaton rond centré d'un diamant taille brillant de 0,30 ct environ entouré et épaulé de petits diamants taille brillant (TDD : 58). 5,4 g. brut.



37

Estimation : 1 250 € / 1 450 €



Collier

Collier : en or 750 mil. à maillons allongés, fermoir avec huit de sûreté (longueur : 42 cm, largeur max. : 0,7 cm). 29,8 g.

38

Estimation : 350 € / 450 €



Bague

Bague : composée de fils en or 750 mil. sertie d'une pierre imitation orange (TDD : 57,5, dimensions de la pierre : 18 x 13 x 6,8 mm environ) (pierre cassée, usures). 9,8 g. brut.



39

Estimation : 80 € / 120 €



Paire de dormeuses

Paire de dormeuses : en or 750 mil. (pierres imitation)
(diamètre : 1,6 cm). 2,1 g. brut.

40

Estimation : 2 000 € / 2 500 €



Travail français des années 30

Travail français des années 30 : Bague chevalière en
platine 950 mil. centrée d'un diamant taille ancienne
de 1,50 ct environ (TDD : 50,5 avec anneau ressort
interne) (égrisures). 23,2 g. brut.



41

Estimation : 0 € / 0 €



NUL
NUL

42

Estimation : 0 € / 0 €



NUL
NUL



43

Estimation : 0 € / 0 €



NUL
NUL

44

Estimation : 0 € / 0 €



NUL
NUL



45

Estimation : 0 € / 0 €



NUL
NUL

46

Estimation : 300 € / 400 €



Anneau triple
Anneau triple : 3 ors 750 mil. (TDD : 52,5). 5,7 g.



47

Estimation : 160 € / 220 €



Croix et collier

Croix et collier : à maillons forçat rond en or 750 mil.
(dimensions de la croix : 3,2 x 1,6 cm ; longueur du
collier : 43,5 cm) (soudures au collier). 3,4 g.

48

Estimation : 80 € / 120 €



Médaille religieuse

Médaille religieuse : en or 750 mil. figurant la Vierge
Miraculeuse (diamètre : 2 cm). 1,5 g.



49

Estimation : 800 € / 1 000 €



Montre de gousset

Montre de gousset : en or rose 750 mil., le cadran argenté guilloché au design excentrique à chiffres romains, petites secondes à 6 H, le dos guilloché (diamètre : 52 mm) (usures). Avec sa clé. 74,8 g. brut.

50

Estimation : 100 € / 120 €



Paire de dormeuses

Paire de dormeuses : 2 ors 750 mil. (diamant taille ancienne de 0,20 ct environ et roses) (cassée, incomplète). 2,2 g. brut.



51

Estimation : 850 € / 1 000 €



UNIC

UNIC : Bracelet-montre de dame en or 750 mil., petit boîtier rond (diamètre : 18 mm), cadran champagne à index et chiffres arabes, mouvement mécanique signé, sur bracelet en or 750 mil. à maillons "chevrons" (longueur : 14 ou 14,5 cm environ) (cadran à repeindre, manque la chaînette de sécurité). 25 g. brut.

52

Estimation : 680 € / 820 €



Bracelet

Bracelet : en or 750 mil. à maillons gourmette US, avec double huit de sûreté (longueur : 19,2 cm, largeur : 1 cm) (chocs). 15,9 g.



53

Estimation : 600 € / 700 €



Bracelet 2 ors 750 mil. à maillons fantaisie (long
Bracelet 2 ors 750 mil. à maillons fantaisie (longueur :
19 cm, largeur : 0,7 cm). 13,6 g.

54

Estimation : 280 € / 320 €



Bague croisée
Bague croisée : 2 ors 750 mil. sertie de saphirs
calibrés et de petits diamants taille brillant (TDD :
53,5). 6,3 g. brut.



55

Estimation : 40 € / 60 €



DUPONT

DUPONT : Briquet en métal doré brossé (chiffré : "F.E. JUNIOR"). Signé.

56

Estimation : 1 900 € / 2 100 €



Collier

Collier : en or 750 mil. à maillons palmier en chute (longueur : 45 cm environ, largeur max. : 1 cm). 41,6 g.



57

Estimation : 950 € / 1 100 €



Collier

Collier : en or 750 mil. à maillons fantaisie polis et sablés, avec huit de sûreté (longueur : 45,5 cm) (petits chocs). 22,1 g.

58

Estimation : 350 € / 450 €



Bague

Bague : 2 ors 750 mil. centrée d'un saphir ovale, épaulé de lignes de diamants taille 8/8 (TDD : 59,5). 7,8 g. brut.



59

Estimation : 120 € / 150 €



Bague

Bague : 2 ors 750 mil. (rubis traités, diamants taille 8/8) (TDD : 61). 2,8 g. brut.

60

Estimation : 120 € / 180 €



Bague

Bague : en or 750 mil. sertie d'une ligne de saphirs ronds alternés de petits diamants taille brillant (TDD : 61,5). 3,1 g. brut.



61

Estimation : 200 € / 300 €



Pendentif

Pendentif : 2 ors 750 mil. orné d'une perle de culture grise (diamètre : 8,4 mm) rehaussée d'un petit diamant taille brillant, sur collier en or 750 mil. à maillons gourmette (longueur : 50 cm). 4,2 g. brut.

62

Estimation : 120 € / 150 €



2 pendentifs

2 pendentifs : en or 750 mil., l'un serti d'une perle de culture grise (diamètre : 9,7 mm) (petit fêle à la bélière), et l'autre serti d'un petit diamant brillanté. 3 g. brut.



63

Estimation : 900 € / 1 000 €



Bracelet

Bracelet : 2 ors 750 mil. à maillons fantaisie (longueur : 20 cm). 19,5 g.

64

Estimation : 1 800 € / 2 100 €



Collier

Collier : 2 ors 750 mil. à maillons haricot, avec huit de sûreté (longueur : 43 cm, largeur : 0,8 cm) (fermoir à revoir). 41,6 g.



65

Estimation : 800 € / 1 000 €



Collier

Collier : 2 ors 750 mil. à maillons fantaisie en chute
(longueur : 44 cm, largeur max. : 0,9 cm)
(déformations, soudure à 1 maillon). 18,9 g.

66

Estimation : 120 € / 150 €



Travail fin XIXème début XXème

Travail fin XIXème début XXème : Bague volutes en or
750 mil. et platine 850 mil. sertie de roses (TDD : 50,5)
(pierres cassées, salissures). 2,8 g. brut.



67

Estimation : 850 € / 1 000 €



TISSOT

TISSOT : Bracelet-montre de dame en or 750 mil., le boîtier carré (dimensions : 17 x 17 mm), le cadran champagne à index bâtons dorés et noirs, mouvement mécanique signé, sur bracelet en or 750 mil. à maillons "chevrons" (longueurs réglables : 15,5 ou 16,5 cm). 24,8 g. brut.

68

Estimation : 1 550 € / 1 700 €



Bracelet

Bracelet : en or 750 mil. à maillons gourmette US, avec huit de sûreté (longueur : 20,5 cm, largeur : 1,5 cm) (légères déformations, manque chaînette de sécurité). 34,2 g.



69

Estimation : 350 € / 450 €



Bague

Bague : en or 750 mil. composée de fils torsadés
retenant un pavage de diamants taille brillant (TDD :
61,5). 8,1 g. brut.

70

Estimation : 500 € / 700 €



Bague jonc

Bague jonc : en or 750 mil. sertie de saphirs ovales
(TDd : 61,5) (égritures). 12,1 g. brut.



71

Estimation : 850 € / 1 000 €



Collier

Collier : en or 750 mil. à maillons gourmette allongée
(longueur : 70 cm, largeur : 0,3 cm). 19,2 g.

72

Estimation : 600 € / 700 €



Bracelet rigide ouvrant

Bracelet rigide ouvrant : en or 585 mil. satiné, à décor
feuillagé guilloché (longueur : 21 cm). 15 g.



73

Estimation : 180 € / 240 €



Bague

Bague : en or 750 mil. ornée d'une améthyste rectangulaire en serti griffes (dimensions : 13,85 x 10 x 7,5 mm) (TDD : 61). 5,6 g. brut.

74

Estimation : 200 € / 300 €



Bague croisée

Bague croisée : en or 750 mil. Sertie de diamants taille brillant et de saphirs ronds (TDD : 62). 4,5 g. brut.



75

Estimation : 600 € / 800 €



Travail des années 40

Travail des années 40 : Bague en or 750 mil. et platine 850 mil. sertie d'un diamant demi-taille, de diamants taille ancienne et de diamants taille 8/8 (la pierre principale cassée : 0,65 ct environ) (TDD : 53,5) (déformations, griffe cassée, pierres cassées pierre manquante). 12,7 g. brut.

76

Estimation : 1 000 € / 1 200 €



Travail français des années 40-50

Travail français des années 40-50 : Broche-clip "bouquet" en or 750 mil. et platine 950 mil. sertie de rubis cabochon et de diamants taille ancienne (dimensions : 6,9 x 5 cm environ). 21,6 g. brut.



77

Estimation : 700 € / 900 €



Travail des années 40

Travail des années 40 : Bague 2 ors 750 mil. ornée d'un dôme pavé de diamants taille ancienne, entouré et épaulé de rubis calibrés (TDD : 54) (pierres cassées, soudure). 15,3 g. brut.

78

Estimation : 1 300 € / 1 600 €



Lot de 5 pièces de monnaie

Lot de 5 pièces de monnaie : en or 900 mil. : 3 x 20 FRF (datées : 1857, 1905 et 1910), 1 x 10 FRF (datée : 1856) (usures), et 1/2 escudo Charles III 1786 en or 875 mil. 24,1 g.



79

Estimation : 700 € / 900 €



2 stylos-plume

2 stylos-plume : dont 1 habillage or 750 mil. à système de remplissage à pompe, la plume en métal accidentée, portant le poinçon de maître Pierre LEFEBVRE, chiffré R.D. (en l'état) - 43,5 g. brut ; et 1 habillage métal doré, avec plume en or 750 mil. (en l'état) - 11 g. brut.

80

Estimation : 400 € / 500 €



Montre de poche

Montre de poche : en or 750 mil., le cadran à chiffres arabes, petite seconde à 6 H, mouvement mécanique, la cuvette métal (choc) (diamètre : 48 mm). 56,5 g. brut.



81

Estimation : 600 € / 800 €



JUST

JUST : Montre de gousset en or 750 mil., cadran émaillé blanc à chiffres arabes, petite seconde à 6 H, mouvement mécanique (usures, chocs) (diamètre : 46 mm). 62,5 g. brut.

82

Estimation : 120 € / 180 €



Montre de col

Montre de col : 2 ors 750 mil., le cadran émaillé blanc à chiffres romains, la carrure ciselée et guillochée, mouvement mécanique (chocs) (diamètre : 26 mm). 14,1 g. brut.



83

Estimation : 180 € / 280 €



Montre de col

Montre de col : en or 750 mil., le cadran émaillé blanc à chiffres romains, la carrure ciselée, guilochée et émaillée, mouvement mécanique (diamètre : 30 mm). En l'état. 21,6 g. brut.

84

Estimation : 120 € / 150 €



Broche "barrette"

Broche "barrette" : en or 750 mil. ornée d'une abeille (pierre imitation, demi-perles de culture) (longueur : 6 cm). 2,9 g.



85

Estimation : 600 € / 700 €



CHIMENTO

CHIMENTO : Collier 2 ors 750 mil. à maillons fantaisie, l'extrémité sertie d'un petit diamant taille brillant (longueur : 44,5 cm). Signé. 13,8 g. brut.
[Exempté : art. 524 bis du CGI al. C].

86

Estimation : 1 100 € / 1 250 €



Collier

Collier : 3 ors 750 mil. à maillons byzantins en chute (longueur : 45,5 cm, largeur max. : 1,4 cm). 24,8 g.



87

Estimation : 1 200 € / 1 400 €



Bracelet

Bracelet : en or 750 mil. à maillons gourmette US, avec huit de sûreté (longueur : 19,5 cm, largeur : 1,4 cm) (légères déformations). 25,5 g.

88

Estimation : 450 € / 550 €



Pendentif "médaillon"

Pendentif "médaillon" : 2 ors 750 mil. (perle de culture, pierre imitation) (dimensions : 3,7 x 2,3 cm), sur collier en or 750 mil. à maillons vénitiens (longueur : 51 cm) (déformations). 11,4 g. brut.



89

Estimation : 580 € / 700 €



Chevalière armoriée

Chevalière armoriée : en or 750 mil. (TDD : 68). 13,5 g.

90

Estimation : 40 € / 50 €



Sautoir

Sautoir : composé d'un rang de perles de culture d'eau douce alternées de perles d'onyx, avec fermoir en or 750 mil. (diamètre des perles : 6,6 à 6,7 mm ; longueur : 130 cm). 78,8 g. brut.



91

Estimation : 250 € / 350 €



Bague "fleur"

Bague "fleur" : en or 750 mil. et argent 800 mil. sertie de roses, la monture ciselée (TDD : 56) (pierre manquante, usures). 5,2 g. brut.

92

Estimation : 80 € / 120 €



Collier d'un rang de perle de culture en chute

Collier d'un rang de perle de culture en chute : (diamètre des perles : 3,5 à 7,4 mm), avec fermoir et chaînette de sécurité en or 750 mil. (longueur : 48 cm). 15 g. brut.



93

Estimation : 70 € / 100 €



Collier d'un rang de perles de culture
Collier d'un rang de perles de culture : (diamètre : 5,2 à 5,4 mm environ), avec fermoir et chaînette de sécurité en or 750 mil. (longueur : 42 cm) (fermoir à revoir). 15,1 g. brut.

94

Estimation : 50 € / 60 €



MONTBLANC Meisterstück
MONTBLANC Meisterstück : Stylo-plume en résine noire et métal doré, plume en or 750 mil. (usures, oxydation). 16,8 g. brut. [E : Art. 524 bis du CGI al. C].



95

Estimation : 200 € / 250 €



Bague "rivière"

Bague "rivière" : 2 ors 750 mil. sertie de rubis (TDD : 55,5). 4,5 g. brut.

96

Estimation : 100 € / 150 €



Petite bague jonc

Petite bague jonc : en or 750 mil. Centrée d'un diamant taille brillant (TDD : 55). 2,4 g. brut.



97

Estimation : 50 € / 60 €



Bague

Bague : en or gris 585 mil. sertie d'une ligne de diamants taille 8/8 (TDD : 55,5) (déformation). 1,1 g. brut.

98

Estimation : 120 € / 150 €



Bague

Bague : en or 750 mil. sertie d'un rubis chauffé (TDD : 52,5). 2,5 g. brut.



99

Estimation : 200 € / 250 €



Bague "croisée"
Bague "croisée" : en or 750 mil. sertie de 5 petits
diamants taille brillant (TDD : 52,5). 4,6 g. brut.

100

Estimation : 0 € / 0 €



NUL
NUL



101

Estimation : 0 € / 0 €



NUL
NUL

102

Estimation : 2 000 € / 2 250 €



2 montre-bracelet de dame
2 montre-bracelet de dame : en or 750 mil., l'une avec mouvement à quartz, l'autre avec mouvement mécanique (verres rayés, cadrans à repeindre) (longueur : 17 et 17,5 g.). 57 g. brut.



103

Estimation : 950 € / 1 100 €



Bracelet

Bracelet : en or 750 mil. à maillons fantaisie, avec huit de sûreté (longueur : 19 cm ; largeur : 1,5 cm) (chocs, usures). 22,8 g.

104

Estimation : 450 € / 600 €



Travail français des années 40-50

Travail français des années 40-50 : Bague "dôme" ajourée en or 750 mil. et platine 950 mil. centrée de 3 petits diamants taille brillant épaulés d'une ligne de roses (TDD : 54,5). 8,5 g. brut.



105

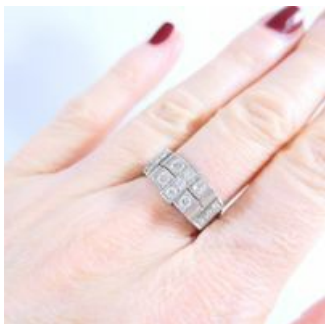
Estimation : 450 € / 600 €



Travail français des années 50-60
Travail français des années 50-60 : Bague "fleur" 2 ors
750 mil. centrée d'un rubis dans un entourage de
diamants taille 16/16 (TDD : 53, diamètre : 1,9 cm)
(égrisures). 8,4 g. brut.

106

Estimation : 300 € / 400 €



Travail Art Déco
Travail Art Déco : Bague à gradins en platine 850 mil.
sertie de diamants demi-taille et taille 8/8 (1 diamant
taille ancienne et 1 diamant taille 16/16) (TDD : 56,5)
(accidents, déformations, trace de mise à grandeur).
6,1 g. brut.



107

Estimation : 150 € / 250 €



Alliance US

Alliance US : en or gris 750 mil. sertie de diamants
taille brillant (1,10 ct environ au total) (TDD : 52). 2,4 g.
brut. [E : Art. 524 bis du CGI al. C].

108

Estimation : 180 € / 220 €



Pièce de 10 FRF

Pièce de 10 FRF : en or 900 mil. (datée 1906). 3,2 g.



109

Estimation : 520 € / 620 €



Collier

Collier : en or 750 mil. à maillons forçat rond alternés de maillons filigranés (longueur : 47,5 cm). 11,6 g.

110

Estimation : 1 450 € / 1 650 €



Collier

Collier : en or 750 mil. à maillons gourmette US en chute, avec huit de sûreté (longueur : 44,7 cm, largeur max. : 1,4 cm). 32,4 g.



111

Estimation : 1 050 € / 1 200 €



Bracelet
Bracelet : en or 750 mil. à maillons gourmette US,
avec huit de sûreté (longueur : 18,2 cm, largeur : 1,2
cm). 23,3 g.

112

Estimation : 500 € / 560 €



Pendentif
Pendentif : en or 750 mil. sertie d'une pièce de 20 FRF
en or 900 mil. (diamètre : 3 cm). 10 g.



113

Estimation : 100 € / 150 €



FLAMOR

FLAMOR : Montre de col en or 750 mil. guilloché, le cadran blanc à chiffres romains, mouvement mécanique (diamètre : 2,3 cm). 11,5 g. brut.

114

Estimation : 80 € / 100 €



Paire de créoles

Paire de créoles : en or 750 mil. (longueur : 2,4 cm, diamètre : 1,9 cm) (soudures). 1,8 g.



115

Estimation : 80 € / 100 €



Paire de créoles
Paire de créoles : en or 750 mil. (longueur : 1,9 cm,
diamètre : 1,7 cm). 1,7 g.

116

Estimation : 0 € / 0 €



NUL
NUL



117

Estimation : 700 € / 900 €



POIRAY, Ma Première

POIRAY, Ma Première : Montre de femme en acier, boîtier rectangulaire (24 x 29 mm), cadran en nacre à index argentés appliqués, mouvement à quartz, sur bracelet en cuir orange à boucle ardillon en acier signée. Signée.

118

Estimation : 120 € / 180 €



Bague

Bague : en or gris 750 mil. sertie de 2 diamants taille brillant (0,10 et 0,20 ct environ), et de 2 saphirs (TDD : 56) (égrisures, éclat). 2,8 g. brut.



119

Estimation : 250 € / 350 €



TIFFANY & Co, Please Return
TIFFANY & Co, Please Return : Bracelet en argent
925 mil. orné de 3 breloques dont 2 amovibles
(longueur : 17,5 cm). Signé. 48,8 g. Avec sa pochette.

120

Estimation : 700 € / 900 €



DJULA, Soleil
DJULA, Soleil : Bague en or gris 750 mil. à décor
rayonnant serti de diamants taille brillant (TDD : 54).
Signée. 3,7 g. brut. Avec son écrin.



121

Estimation : 300 € / 500 €



DJULA, Fairy Tale

DJULA, Fairy Tale : Collier en or rose 750 mil. à maillons forçat limé retenant une turquoise ornée du motif "œil de protection" en or rose 750 mil., la bélière, et le motif sertis de diamants taille brillant (longueur réglable : 42,5 ; 43,5 ; 44,3 et 45,2 cm). Signé. 9,3 g. brut.

122

Estimation : 80 € / 120 €



POIRAY

POIRAY : Pendentif "cœur" en argent 925 mil. Signé. (Dimensions : 3,4 x 3,7 cm). Signé. 9,6 g. Avec son écrin.



123

Estimation : 80 € / 120 €



DODO

DODO : Bracelet en coton retenant une breloque "dodo avec parachute" en or rose 375 mil. émaillé. Signé. (Oxydation). 2,3 g. brut. Avec boîte et pochette.

124

Estimation : 350 € / 500 €



Bague jonc

Bague jonc : 2 ors 750 mil. ornée d'un pavage de diamants taille brillant (TDD : 53,5) (largeur : 0,9 cm). 6,3 g. brut.



125

Estimation : 400 € / 500 €



Collier

Collier : en or 750 mil. à maillons forçat limé (longueur : 61 cm). 8,9 g.

126

Estimation : 0 € / 0 €



NUL
NUL



127

Estimation : 250 € / 350 €



Bague jonc

Bague jonc : 2 ors 750 mil. ornée de pavages de diamants taille brillant (TDD : 60). 5,5 g. brut.

128

Estimation : 150 € / 200 €



Bague en or gris 750 mil. à décor de fleurettes pa

Bague en or gris 750 mil. à décor de fleurettes pavées de diamants taille 8/8 (TDD : 63) (serti à revoir). 3,6 g. brut.



129

Estimation : 100 € / 150 €



Bague

Bague : en or 750 mil. sertie d'une ligne de petits diamant taille brillant (TDD : 60). 2,2 g. brut.

130

Estimation : 150 € / 200 €



Paire de boutons d'oreilles

Paire de boutons d'oreilles : en or gris 750 mil. chacun serti de 3 petits diamants taille brillant (dimensions : 1,2 x 0,3 cm). Avec système Alpa. 2,8 g. brut.



131

Estimation : 300 € / 400 €



Bracelet
Bracelet : en or 750 mil. à maillons byzantins (longueur : 19 cm, largeur : 0,5 cm). 6,8 g.

132

Estimation : 180 € / 240 €



Lot de 17 pièces de monnaie en argent 900 mil.
Lot de 17 pièces de monnaie en argent 900 mil. : 11 x 50 FRF et 6 x 10 FRF. 479,2 g.



133

Estimation : 0 € / 0 €



NUL
NUL

134

Estimation : 450 € / 550 €



Collier en or 750 mil. à maillons haricot (longueu
Collier en or 750 mil. à maillons haricot (longueur :
44,5 cm, largeur : 0,4 cm). 10,5 g.



135

Estimation : 250 € / 350 €



Lot de 70 pièces de 5 FRF en argent 835 mil. 839,5
Lot de 70 pièces de 5 FRF en argent 835 mil. 839,5 g.

136

Estimation : 0 € / 0 €



NUL
NUL



137

Estimation : 0 € / 0 €



NUL
NUL

138

Estimation : 0 € / 0 €



NUL
NUL



139

Estimation : 0 € / 0 €



NUL
NUL

140

Estimation : 1 700 € / 2 000 €



Bracelet

Bracelet : 2 ors 750 mil. à maillons fantaisie, certains pavés de diamants taille brillant, avec double huit de sûreté (longueur : 20 cm, largeur : 1,2 cm). 37,2 g. brut.



141

Estimation : 750 € / 850 €



Collier "corde"
Collier "corde" : en or 750 mil. (longueur : 50,5 cm).
16,4 g.

142

Estimation : 350 € / 450 €



Bague jonc
Bague jonc : en or 750 mil. ornée de diamants taille
8/8 en serti étoilé (TDD : 62) (légère déformation). 7,1
g. brut.



143

Estimation : 0 € / 0 €



NUL
NUL

144

Estimation : 3 200 € / 3 600 €



Collier en or 750 mil. à maillons haricot, avec do
Collier en or 750 mil. à maillons haricot, avec double
huit de sécurité (longueur : 46,5 cm, largeur : 1,3 cm)
(petits chocs). 70,7 g.



145

Estimation : 300 € / 400 €



Broche "insecte"

Broche "insecte" : en or 750 mil. et platine 850 mil.
(perle de culture, pierres imitation rouges, et diamants
taille 8/8) (légère déformation). 7,1 g. brut.

146

Estimation : 0 € / 0 €



NUL
NUL



147

Estimation : 0 € / 0 €



NUL
NUL

148

Estimation : 0 € / 0 €



NUL
NUL



149

Estimation : 400 € / 500 €



Bague "fleur"

Bague "fleur" : en or gris 750 mil. et platine 850 mil.
sertie de diamants taille ancienne (le central : 0,35 ct
environ) (TDD : 55,5) (éclats, soudures). 6,1 g. brut.

150

Estimation : 180 € / 240 €



Bague jonc

Bague jonc : en or 750 mil. centrée d'une topaze bleue
épaulée de tourmalines roses calibrées (TDD : 52,5)
(pierre cassée, égrisures). 4,2 g. brut.



151

Estimation : 180 € / 220 €



Bague
Bague : en or rose 750 mil. à chaton ovale serti d'une pierre imitation violette (TDD : 50,5 ; chaton : 2,2 x 1,5 cm). 5,7 g. brut.

152

Estimation : 220 € / 260 €



Bague
Bague : en or 750 mil. (pierre imitation bleue) (TDD : 51,5 ; pierre : 1,7 x 1,3 cm) (usures). 6,7 g. brut.



153

Estimation : 350 € / 450 €



Pendentif

Pendentif : en or 750 mil. orné d'une perle de culture de forme de poire (hauteur : 2,2 cm, diamètre de la perle 9,5 mm), sur collier en or 750 mil. à maillons forçat limé (longueur : 45,5 cm). 8,7 g. brut.

154

Estimation : 180 € / 220 €



Pendentif ovale

Pendentif ovale : en or 750 mil. serti de pierres imitation violette (dimensions : 4,8 x 3,2 cm). 10,1 g. brut.



155

Estimation : 200 € / 300 €



Paire de dormeuses

Paire de dormeuses : en or 750 mil. retenant chacune une perle de culture légèrement oblongue (diamètre des perles : 9,2 et 9,3 mm ; hauteur : 2,8 cm). 4,9 g. brut.

156

Estimation : 650 € / 850 €



Montre de gousset

Montre de gousset : en or 750 mil., le dos ciselé et guilloché, cadran blanc à chiffres romains noirs, petite seconde à 6 H, mouvement mécanique (diamètre : 43 mm environ) (chocs, usures, chiffrée B.E.). 62,9 g.



157

Estimation : 320 € / 380 €



Montre de col

Montre de col : en or 750 mil., la carrure guillochée, le dos ciselé et guilloché, le cadran blanc à chiffres romains noirs, mouvement mécanique (diamètre : 32 mm environ), la bélière en métal. (Usures). 29,5 g. brut.

158

Estimation : 280 € / 340 €



Montre de col

Montre de col : en or 750 mil., le dos ciselé, cadran blanc à chiffres romains, mouvement mécanique (diamètre : 31 mm environ) (légers chocs). 24,9 g. brut.



159

Estimation : 240 € / 280 €



Montre de col

Montre de col : en or 750 mil., la carrure et le dos ciselé et guilloché, cadran blanc à chiffres romains, mouvement mécanique (diamètre : 29 mm environ). 21,2 g. brut. Avec épingle en métal.

160

Estimation : 180 € / 220 €



REGLEX

REGLEX : Montre de col en or 750 mil. ciselée et guillochée, cadran doré à chiffres romains blancs sur fond noir, mouvement mécanique défectueux (diamètre : 26 mm). 16,4 g. brut.



161

Estimation : 1 500 € / 1 800 €



Bracelet jonc ouvrant

Bracelet jonc ouvrant : en or 750 mil. (longueur : 18 cm environ, diamètre : 6,3 cm environ, largeur : 1 cm) (très léger choc et rayures). 29,8 g.

162

Estimation : 1 500 € / 1 800 €



Bracelet jonc ouvrant

Bracelet jonc ouvrant : en or 750 mil. (longueur : 18 cm environ, diamètre : 6,3 cm environ, largeur : 1 cm) (rayures). 29,3 g.



163

Estimation : 1 300 € / 1 600 €



Bracelet jonc ouvrant

Bracelet jonc ouvrant : en or 750 mil. (longueur : 18 cm environ, diamètre : 6,3 cm environ, largeur : 0,8 cm) (rayures). 26,3 g.

164

Estimation : 3 400 € / 3 900 €



Collier

Collier : en or 750 mil. à maillons gourmette US en chute, avec huit de sûreté (longueur : 49 cm). 66,4 g.



165

Estimation : 1 800 € / 2 100 €



Pièce de 100 FRF Napoléon III Tête Nue (datée 1858)
Pièce de 100 FRF Napoléon III Tête Nue (datée 1858)
en or 900 mil. 32,3 g.

166

Estimation : 2 000 € / 2 500 €



Travail français des années 50
Travail français des années 50 : Bague tank en platine
950 mil. ornée de 2 diamants taille brillant de 0,70 et
0,65 ct environ chacun, encadrés de diamants taille
brillant plus petits (TDD : 49,5 ; dimensions du chaton :
2,2 x 1,2 cm environ). 11,8 g. brut.



167

Estimation : 500 € / 700 €



Alliance US

Alliance US : en or gris 750 mil. sertie de 16 diamants taille brillant de 0,16 ct environ et 1 diamant de 0,12 ct environ (TDD : 50) (2 pierres cassées, éclats). 4,4 g. brut.

168

Estimation : 400 € / 500 €



MAUBOUSSIN, Etoile Beauté

MAUBOUSSIN, Etoile Beauté : Bague bandeau en or gris 750 mil. ornée de plaques de nacre, rehaussée d'une étoile sertie de diamants taille brillant (TDD : 58,5, largeur : 1 cm) (manque une plaque de nacre). Signée et numérotée. 12,2 g. brut.



169

Estimation : 750 € / 850 €



Lot de 153 pièces de monnaie en argent
Lot de 153 pièces de monnaie en argent : 25 x 50 FRF en argent 900 mil., 3 x 10 FRF en argent 900 mil., et 125 x 5 FRF en argent 835 mil. 2326,8 g.

170

Estimation : 350 € / 450 €



Pièce de 20 FRF en or 900 mil. (datée
Pièce de 20 FRF en or 900 mil. (datée : 1909). 6,5 g.



171

Estimation : 0 € / 0 €



NUL
NUL

172

Estimation : 0 € / 0 €



NUL
NUL



173

Estimation : 0 € / 0 €



NUL
NUL

174

Estimation : 0 € / 0 €



NUL
NUL



175

Estimation : 0 € / 0 €



NUL
NUL

176

Estimation : 350 € / 450 €



Pièce de 20 FRF en or 900 mil. (datée
Pièce de 20 FRF en or 900 mil. (datée : 1869). 6,5 g.



177

Estimation : 0 € / 0 €



NUL
NUL

178

Estimation : 220 € / 280 €



Bague

Bague : en or gris 750 mil. sertie de diamants demi-taille (le central : 0,20 ct environ) et taille 16/16 (TDD : 60) (éclats). 4 g. brut.



179

Estimation : 2 500 € / 2 700 €



Pièce de 50 Pesos mexicains en or 900 mil. 41,8 g.
Pièce de 50 Pesos mexicains en or 900 mil. 41,8 g.

180

Estimation : 400 € / 600 €



CHAUMET, Class One
CHAUMET, Class One : Bracelet-montre en acier,
boîtier rond (33 mm), lunette crantée graduée, cadran
gris guilloché à index luminescents, guichet dateur à
6H, mouvement à quartz, sur bracelet en acier à
boucle déployante papillon (longueur : 15,5 cm
environ). Signé et numéroté.



BIJOUX

Conditions générales

CONDITIONS GÉNÉRALES DES VENTES AUX ENCHÈRES

1. ORGANISATION ET DÉROULEMENT DE LA VENTE

Les ventes aux enchères publiques du Crédit Municipal de Paris sont des ventes judiciaires effectuées par les commissaires-priseurs judiciaires attachés à l'établissement comme appréciateurs. Les objets proposés à la vente ont été préalablement déposés en gage au Crédit Municipal de Paris et ont été inscrits en vente en vertu d'une ordonnance du Président du tribunal Judiciaire de Paris. Sauf mention contraire, il s'agit d'objets d'occasion, au sens de l'article L.321-1 du code de commerce. Une exposition préalable à la vente permet aux acquéreurs l'examen de l'état des objets mis en vente. Les indications portées au catalogue engagent la responsabilité du Crédit Municipal de Paris, sous réserve des rectifications annoncées au moment de la présentation de l'objet et notifiées au procès-verbal de la vente. Les restaurations d'usage, les modifications, les accidents, les dimensions et le poids des objets sont précisés dans la mesure de nos moyens. Ils ne sont donnés qu'à titre indicatif pour faciliter l'inspection de l'acquéreur potentiel et restent soumis à son appréciation personnelle. L'absence d'indication n'implique nullement qu'un objet soit exempt de défaut. Il ne sera admise aucune réclamation une fois l'adjudication prononcée. La vente s'effectuera dans l'ordre du catalogue. L'estimation de chaque objet n'est qu'une indication. Le plus offrant et dernier enchérisseur sera l'adjudicataire. Il aura pour obligation de donner son nom et son adresse. La vente est faite expressément au comptant et en euros.

2. FRAIS DE VENTE

L'adjudicataire s'engage à régler personnellement et immédiatement le prix d'adjudication. Il devra acquitter, en sus des enchères, des frais de 18,00 % TTC (non dégressifs).

3. MODE DE PAIEMENT ET DÉLIVRANCE DES LOTS

3.1. Le paiement peut être effectué :

En espèces : jusqu'à 1 000 € si le bordereau ne dépasse pas 1 000€ (frais compris) ;



Par carte bancaire (nationale ou internationale) ;

Par virement bancaire.

3.2. Le transport est à la charge de l'acquéreur. Aucun envoi ne sera organisé par le Crédit Municipal de Paris ou les commissaires-priseurs appréciateurs auprès du Crédit Municipal de Paris. Un mandat particulier valant décharge de responsabilité sera envoyé aux acquéreurs qui souhaitent voir leur objet remis au transporteur de leur choix.

3.3. La délivrance des lots est immédiate en cas de paiement en salle en espèces (jusqu'à 1000 €), carte bancaire nationale ou internationale. Pour tout autre moyen de règlement, elle est différée jusqu'à l'encaissement. Pour les paiements effectués via le site Interencheres ou Auction, la délivrance des lots ne peut avoir lieu que le lendemain de la vente. Si la vente se déroule un samedi, la délivrance des lots sera possible à compter du mardi suivant la vente.

Le retrait des lots s'effectue au service des débits du Crédit Municipal de Paris aux horaires suivants :

9h/17h les jours d'ouverture du Crédit Municipal de Paris.

Par exception, les bouteilles de vin achetées aux enchères ne peuvent être retirées que sur rendez-vous pris par téléphone au 01.44.61.65.14 ou par mail envoyé à : Voir l'email avec présentation du bordereau acquitté.

3.4. La structure des commissaires-priseurs appréciateurs auprès du Crédit Municipal de Paris, assurera la gratuité du stockage pendant 60 jours. Passé ce délai, des frais de garde seront facturés au moment du retrait des lots aux conditions suivantes :

10 € HT/lot/semaine pour un volume supérieur à 1m3 ;

7 € HT/lot/semaine pour un volume inférieur à 1m3 ;

5 € HT/lot/semaine pour un volume tenant dans le creux de la main.

4. ORDRES D'ACHAT ET DEMANDES DE TÉLÉPHONE

Les commissaires-priseurs appréciateurs auprès du Crédit Municipal de Paris et les experts se chargent d'exécuter gratuitement les ordres d'achat qui leur seront confiés par les enchérisseurs ne pouvant assister à la vente. En aucun cas ils ne pourront être tenus pour responsables en cas de manquement ou de problème de liaison téléphonique, l'ordre d'achat n'étant qu'une facilité offerte au client.

Les ordres d'achat devront être transmis aux commissaires-priseurs appréciateurs auprès du Crédit Municipal de Paris au plus tard 24 heures avant la vente :



Par mail : commissairespriseurs@ext.creditmunicipal.fr

Par courrier : Commissaires-priseurs appréciateurs auprès du Crédit Municipal de Paris 55, rue des Francs-Bourgeois, 75004 Paris. Quel que soit le mode de transmission de l'ordre d'achat, les coordonnées de l'enchérisseur, et la photocopie d'une pièce d'identité doivent être laissées au commissaire-priseur. Les commissaires-priseurs appréciateurs auprès du Crédit Municipal de Paris se réservent le droit de refuser une demande si l'enchérisseur ne présente pas suffisamment de garanties. Dans le cas d'ordres d'achat d'un même montant pour un même lot, l'ordre déposé le premier sera préféré. Si une dernière enchère en salle se trouve à égalité avec un ordre écrit, le lot sera adjugé à la personne présente en salle.

5. SPÉCIFICITÉS DES ENCHÈRES LIÉES À CERTAINES VENTES

5.1. Vente de bijoux et de lots d'or

Le poids, les dimensions, les restaurations, les modifications sur les bijoux et lots d'or, les caractéristiques techniques sont notifiés dans la mesure de nos moyens. Ils ne sont donnés qu'à titre indicatif pour faciliter l'inspection de l'acquéreur potentiel et restent soumis à son appréciation personnelle. La responsabilité du Crédit Municipal de Paris ne saurait être mise en cause en cas d'omissions pouvant subsister, malgré les précautions prises. Les caractéristiques techniques des lots de bijoux et d'or mentionnées sur catalogue, telles que le titrage et sa répartition, sont données à titre indicatif et n'ont pas de valeur contractuelle. Elles n'engagent en aucune façon la responsabilité du Crédit Municipal de Paris. Les pierres précieuses et fines peuvent avoir fait l'objet de traitements destinés à les mettre en valeur (ex : huilage des émeraudes, traitement thermique des rubis et des saphirs, blanchissement des perles). Ces traitements sont traditionnels et admis par le marché international du bijou. Les pierres présentées pendant la vente sans certificat sont vendues sans garantie quant à un éventuel traitement.

Les indications relatives à l'origine des pierres et à la qualité (couleur et pureté des diamants) reflètent l'opinion du laboratoire qui émet le certificat. Il ne sera admis aucune réclamation si un autre laboratoire émet une opinion différente.

5.2. Vente de montres

Le poids, les dimensions, les restaurations, les modifications, les caractéristiques techniques, les numéros de séries relevés sur les montres sont notifiés dans la mesure de nos moyens. Aucune garantie n'est faite sur l'état des montres et de leurs bracelets. Les révisions, les réglages et l'étanchéité restent à la charge de l'acquéreur. Les lots précédés d'un astérisque (*) ont été



confectionnés dans les parties d'espèces de *Crocodylidae* spp ou *Alligator mississippiensis* classées aux annexes II/B de la Convention de Washington et de la règle 338/97 du 09/12/1996. Pour une sortie de l'UE, un CITES d'export sera nécessaire, celui-ci étant à la charge du futur acquéreur.

5.3. Vente de bouteilles de vins

Le niveau de la bouteille et l'état de l'étiquette sont notifiés dans la mesure de nos moyens. Ils ne sont donnés qu'à titre indicatif pour faciliter l'inspection de l'acquéreur potentiel et restent soumis à son appréciation personnelle.

5.4. Vente d'objets d'art

L'exposition publique ayant permis l'examen des œuvres proposées à la vente, aucune réclamation ne sera admise concernant les dimensions, les accidents et restaurations qui ne sont donnés qu'à titre indicatif.

L'état des cadres n'est pas garanti.

6. ENCHÈRES EN DIRECT VIA WWW.INTERENCHERES-LIVE.COM et WWW.AUCTION.FR

Pas de majoration des frais habituels pour les lots judiciaires : 18,00 %TTC frais acheteur. Pour enchérir en ligne pendant une vente, il convient de s'inscrire sur www.interencheres-live.com, pour enchérir sur Interencheres, ou www.auction.fr, pour enchérir sur Auction, et effectuer une empreinte de carte bancaire (ni le numéro de carte bancaire, ni sa date d'expiration ne sont conservés). Ce faisant, le client accepte que www.interencheres-live.com et www.auction.fr communiquent aux commissaires-priseurs tous les renseignements relatifs à son inscription ainsi que son empreinte de carte bancaire. Les commissaires-priseurs appréciateurs auprès du Crédit Municipal de Paris se réservent le droit de demander, le cas échéant, un complément d'information avant l'inscription définitive pour enchérir en ligne. Toute enchère en ligne répond au droit commun des ventes aux enchères publiques et sera considérée comme un engagement irrévocable d'achat. Il n'existe pas de droit de rétractation. En aucun cas, le Crédit Municipal de Paris ou les commissaires-priseurs ne peuvent être tenus pour responsables en cas de mauvaise liaison internet. Pour certaines ventes, une caution pourra être demandée avant toute inscription à la vente. Lorsque l'offre n'est pas adjudiquée à l'enchérisseur ou à l'inscrit, la caution ne sera pas débitée. Pour l'adjudicataire, la caution lui sera débitée et viendra se soustraire au paiement du solde. En cas de non-paiement du solde du ou des lots remportés, la caution ne sera pas remboursée à l'adjudicataire. L'adjudicataire en ligne autorise les commissaires-priseurs



appréciateurs auprès du Crédit Municipal de Paris à utiliser son empreinte de carte bancaire pour procéder au paiement, partiel ou total, des acquisitions y compris les frais habituels à la charge de l'acheteur. Les frais d'expédition sont à la charge de l'acquéreur. L'adjudicataire décharge le Crédit Municipal de Paris et les commissaires-priseurs de toute responsabilité concernant l'envoi. En cas d'impayé non réglé dans un délai d'un mois à compter de la vente, la vente sera annulée de plein droit et l'objet sera de nouveau mis en vente.

INCIDENTS DE PAIEMENT – FICHIER DES RESTRICTIONS D'ACCÈS DES VENTES AUX ENCHÈRES (TEMIS)

Tout bordereau d'adjudication demeuré impayé auprès du Crédit Municipal de Paris ou ayant fait l'objet d'un retard de paiement est susceptible d'inscription au Fichier des restrictions d'accès aux ventes aux enchères (« Fichier TEMIS ») mis en œuvre par la société Commissaires-Priseurs Multimédia (CPM), société anonyme à directoire, ayant son siège social sis à (75009) Paris, 37 rue de Châteaudun, immatriculée au registre du commerce et des sociétés de Paris sous le numéro 437 868 425. L'inscription au Fichier TEMIS pourra avoir pour conséquence de limiter la capacité d'enchérir de l'enchérisseur auprès des Professionnels Abonnés au service TEMIS, le refus de participation aux ventes aux enchères du Crédit Municipal de Paris, ainsi que la suspension temporaire de l'accès au service « Live » de la plateforme www.interencheres.com et de la plateforme Auction.fr gérée par CPM, conformément aux conditions générales d'utilisation de ces plateformes.

Pour connaître les conditions de traitement des données personnelles dans le cadre du fichier TEMIS et les modalités d'exercice de vos droits, vous pouvez consulter la Politique de Protection des Données du fichier TEMIS à l'adresse <https://temis.auction/statics/politique-protection-dp-temis.pdf>

7. ORDRES D'ACHAT SECRETS VIA WWW.INTERENCHERES-LIVE.COM et WWW.AUCTION.FR

Les commissaires-priseurs appréciateurs auprès du Crédit Municipal de Paris n'ont pas connaissance du montant maximum des ordres déposés via Interencheres ou Auction. Les enchères sont formées automatiquement et progressivement dans la limite fixée par l'enchérisseur. L'exécution de l'ordre s'adapte au feu des enchères en fonction des enchères en cours. Le pas d'enchère est défini par les intervalles suivants :

jusqu'à 19€ : 5€ ;

de 20€ à 199€ : 10€ ;

de 200€ à 499€ : 50€ ;

de 500€ à 999€ : 100€ ;

de 1 000€ à 4 999€ : 200€ ;

de 5 000€ à 9 999€ : 500€



de 10 000€ à 19 999€ : 1 000€ ;
de 20 000€ à 49 999€ : 2 000€ ;
de 50 000€ à 99 999€ : 5 000€ ;
100 000€ et plus : 10 000€.

L'adjudicataire via un ordre d'achat secret autorise les commissaires-priseurs agréés auprès du Crédit Municipal de Paris à utiliser son empreinte de carte bancaire pour procéder au paiement, partiel ou total, des acquisitions y compris les frais habituels à la charge de l'acheteur.

8. DONNÉES PERSONNELLES

Les données personnelles de l'acheteur ou de l'enchérisseur (en ligne ou en salle) sont utilisées conjointement par le Crédit Municipal de Paris et par les commissaires-priseurs agréés auprès du Crédit Municipal de Paris pour la gestion des ventes aux enchères (inscription, opérations d'enchères, paiement et recouvrement), pour satisfaire aux obligations légales et réglementaires relatives aux contrôles internes des établissements financiers, ainsi que pour les opérations de fidélisation et de gestion interne (statistiques). Ces données sont destinées aux membres habilités du Crédit Municipal de Paris et des commissaires-priseurs agréés auprès du Crédit Municipal de Paris. Les données relatives aux acheteurs sont conservées par le Crédit Municipal de Paris et les commissaires-priseurs agréés auprès du Crédit Municipal de Paris pour une durée de 10 ans à compter de la fin de la relation commerciale. Pour en savoir plus sur les conditions de traitements des données personnelles recueillies sur les plateformes Interencheres.com et Auction.fr, rendez-vous sur <https://static.interencheres.com/doc-externe/politique-protection-donnees-personnelles.pdf> ou https://www.auction.fr/_fr/page/politique-cookies-12.

Le Client dispose d'un droit d'accès, de rectification, d'opposition, de limitation, d'effacement et de portabilité qu'il peut exercer par simple demande au Crédit Municipal de Paris, Délégué à la protection des données, 55 rue des Francs-Bourgeois, 75004 Paris ou par Courriel (Voir l'email). Si le Client estime que ses droits ne sont pas respectés, il peut adresser une réclamation à la CNIL.

9. RÉCLAMATIONS

En cas de litige ou de réclamation, le Client est invité à contacter : Service gestion – Réclamations Clientèle du Crédit Municipal de Paris, 55 rue des Francs Bourgeois, 75004 Paris
Ou <https://www.creditmunicipal.fr/reclamation-et-mediation/>



Si ces démarches préalables auprès du Crédit Municipal de Paris ne permettent pas de régler un éventuel litige, le Client pourra saisir le Médiateur de la Ville de Paris à l'adresse suivante :

Monsieur le Médiateur de la Ville de Paris – Mission de la Médiation

1, place Baudoyer, 75004 Paris.

Ou directement sur le site

<https://mediation.paris.fr/mediation/faire-appel-au-mediateur.html>