



Vendredi 14 février 2025 à 10h00

BIJOUX





BIJOUX

Vente aux Enchères Publiques

Vendredi 14 février 2025

à 10h00

Expositions publiques

mercredi 12 février 2025 - 09h00 à 17h00 (Vitrines ouvertes)

DIRECTION DES VENTES

tél : 01 44 61 65 00 - Fax : 01 44 61 65 32

ASSESEURS DE LA VENTE

Léonore VASSOR

Tél :



181

Estimation : 1 400 € / 1 800 €



2 Pièces de monnaie

2 Pièces de monnaie : de 40 FRF en or 900 mil. dont une "Louis Philippe" (1836) et une "Napoléon Premier Tête Laurée" (1811). (Usures). 25,7 g.

182

Estimation : 2 000 € / 2 600 €



6 Pièces de monnaie

6 Pièces de monnaie : de 20 FRF en or 900 mil. (1849, 1950, 1951, 1855, 1856, 1857). (Usures). 38,5 g.



183

Estimation : 1 700 € / 2 200 €



5 Pièces de monnaie
5 Pièces de monnaie : de 20 FRF en or 900 mil.
(1857, 1859, 1960, 1861, 1878). (Usures importantes).
32,1 g.

184

Estimation : 700 € / 800 €



3 Pièces de monnaie
3 Pièces de monnaie : en or 900 mil. dont une de 20
Lires Italie (1882) et 2 de 10 FRF (1906, 1911).
(Usures). 12,8 g.



185

Estimation : 0 € / 0 €



NUL
NUL

186

Estimation : 0 € / 0 €



NUL
NUL



187

Estimation : 0 € / 0 €



NUL
NUL

188

Estimation : 600 € / 800 €



Large bague croisée
Large bague croisée : en or gris 750 mil. pavée de
diamants taille brillant, travail français (TDD : 54)
(largeur : 14,5 mm environ) (rhodiage à prévoir,
éclats). 11,4 g. brut



189

Estimation : 500 € / 700 €



Bague bandeau

Bague bandeau : en or gris 750 mil. centrée de 2 motifs cœurs se chevauchant pavés de diamants taille brillant blancs pour l'un et noirs pour l'autre (TDD : 54) (largeur : 10,1 mm environ) (petit éclat). 10,8 g. brut

190

Estimation : 1 300 € / 1 500 €



Collier dit "Marseillais"

Collier dit "Marseillais" : en or 750 mil. composé de boules d'or sur une chaîne, fermoir barillet guilloché et ciselé sûrement rapporté, travail français (longueur : 47 cm environ) (diamètre boules : 6,8 mm environ). 29,3 g.



191

Estimation : 800 € / 1 200 €



Bracelet jonc

Bracelet jonc : ouvrant en or 750 mil. avec chaînette et huit de sécurité (longueur : 17,5 cm environ) (diamètre : 6,1 cm environ) (épaisseur : 6 mm environ) (rayures). 19,2 g.

192

Estimation : 1 000 € / 1 200 €



Collier

Collier : en or 750 mil. à maille palmier en chute partiellement guillochée (longueur : 46 cm environ) (largeurs : de 4 à 6 mm environ). 23,2 g.



193

Estimation : 300 € / 500 €



Paire de créoles bouton-clips

Paire de créoles bouton-clips : en or gris 750 mil.
composées chacune de 3 brins sertis de diamants
taille brillant (hauteur : 2 cm environ) (largeur : 5 mm
environ). 6,3 g. brut

194

Estimation : 140 € / 180 €



Charles GARNIER

Charles GARNIER : Paire de pendants d'oreilles en or
750 mil. poli et amati à décor ajouré de roses, travail
français (hauteur : 4,8 cm environ) (largeur : 14 mm)
(déformations au niveau des pétales d'une rose). 3,1
g.



195

Estimation : 1 400 € / 1 700 €



Bracelet

Bracelet : en or gris 750 mil. composé de maillons articulés à décor filigranés, ornés chacun de 2 diamants taille brillant (longueur : 18 cm environ) (largeur : 10,8 mm environ) (petits éclats). 31,4 g. brut

196

Estimation : 300 € / 400 €



Paire de boucles d'oreilles

Paire de boucles d'oreilles : en or gris 750 mil. chacune à décor ajouré de volutes centré d'un diamant taille 8/8 (un système ALPA défectueux). 5,5 g. brut



197

Estimation : 250 € / 350 €



Travail français des années 1960
Travail français des années 1960 : Bague rosace en or 750 mil. et platine 950 mil. à chaton juponné, centrée d'un diamant taille brillant de 0,10 carat environ dans un entourage de diamants taille 8/8 et brillant (TDD : 53) (diamètre : 13,9 mm environ) (éclat). 4 g. brut

198

Estimation : 0 € / 0 €



NUL
NUL



199

Estimation : 0 € / 0 €



NUL
NUL

200

Estimation : 500 € / 700 €



Bracelet

Bracelet : en or 375 mil. formant une frise végétale ornée de saphirs ovales traités et de diamants taille brillant, pouvant former une parure avec les 3 lots suivants (longueur : 17,5 cm environ) (largeur : 15 mm environ) (éclats sur les diamants). 26 g. brut



201

Estimation : 250 € / 350 €



Bague fleur

Bague fleur : en or 375 mil. ornée de saphirs ovales traités et de diamants taille brillant (TDD : 55) (diamètre : 20,7 mm environ) (petits éclats). 6,3 g. brut

202

Estimation : 180 € / 250 €



Pendentif fleur

Pendentif fleur : en or 375 mil. orné de saphirs ovales traités et de diamants taille brillant (diamètre : 2,8 cm environ) (petits éclats). 6,8 g. brut



203

Estimation : 280 € / 350 €



Paire de bouton-clips d'oreilles
Paire de bouton-clips d'oreilles : en or 750 mil. formant chacun une fleur ornée de saphirs ovales traités et de diamants taille brillant, pouvant former une parure avec les 3 lots précédents (diamètre : 20,8 mm environ) (petits éclats). 10,7 g. brut

204

Estimation : 150 € / 200 €



MONTBLANC "Meisterstück" n°149
MONTBLANC "Meisterstück" n°149 : Stylo-plume en résine noire et métal doré, plume 2 ors 750 mil., système de remplissage à pompe, signé, accompagné d'un écrin de la Maison et d'un petit mode d'emploi. 29 g. brut [Exempté : art. 524 bis du CGI al. c]



205

Estimation : 100 € / 150 €



MONTBLANC "Meisterstück" N°146

MONTBLANC "Meisterstück" N°146 : Stylo-plume en résine noire et métal doré, plume en or 750 mil., système de remplissage à pompe, signé. 22,2 g. brut
[Exempté : art. 524 bis du CGI al. c]

206

Estimation : 60 € / 80 €



MONTBLANC "Meisterstück"

MONTBLANC "Meisterstück" : Stylo-plume en résine noire et métal doré, plume en or 750 mil., système de remplissage à cartouche, signé (usures). 12,5 g. brut
[Exempté : art. 524 bis du CGI al. c]



207

Estimation : 250 € / 350 €



PEQUIGNET "Moorea"

PEQUIGNET "Moorea" : Bracelet-montre en acier et métal doré, boîtier rond, lunette gravée de chiffres romains, cadran argenté partiellement guilloché, index épi appliqués, guichet dateur à 3H, mouvement à quartz, bracelet et boucle déployante papillon siglée en acier et métal doré, signé et numéroté, accompagné d'un écrin de la Maison et d'un coussin rapporté (diamètre : 42 mm environ) (longueur : 17,5 cm environ) (légères rayures à la lunette).

208

Estimation : 100 € / 150 €



PEQUIGNET "Moorea"

PEQUIGNET "Moorea" : Bracelet-montre de dame en acier et métal doré, boîtier rond, lunette gravée de chiffres romains, cadran blanc guilloché, index point appliqués, guichet dateur à 6H, mouvement à quartz, bracelet et boucle déployante papillon siglée en acier et métal doré, signé et numéroté, accompagné d'un écrin de la Maison sans coussin (diamètre : 24 mm environ) (longueur : 17 cm environ) (légères rayures d'usage).



209

Estimation : 500 € / 700 €



CARTIER "Love", petit modèle
CARTIER "Love", petit modèle : Anneau en or 750 mil.
à décor de vis, signé et numéroté, accompagné de
son écrin, de sa boîte, de son certificat et d'une
pochette (TDD : 63) (largeur : 3,6 mm environ)
(chiffré). 3,9 g.

210

Estimation : 500 € / 700 €



CARTIER "Love", petit modèle
CARTIER "Love", petit modèle : Anneau en or 750 mil.
à décor de vis, signé et numéroté, accompagné de
son écrin, de sa boîte, de son certificat et d'une
pochette (TDD : 51) (largeur : 3,6 mm environ)
(chiffré). 3,1 g.



211

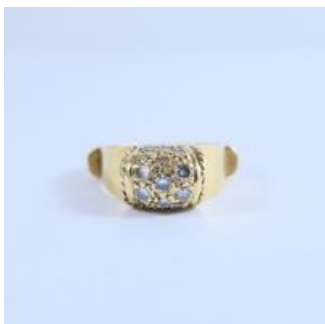
Estimation : 300 € / 400 €



MONTBLANC "Meisterstück"
MONTBLANC "Meisterstück" : Lot de 3 stylos en résine noire et métal doré comprenant un plume n°146 avec plume en or 750 mil. et système de remplissage à pompe, un roller et un bille. Signés et roller numéroté, accompagnés d'un écrin de la Maison en cuir (usé). Poids plume : 23,5 g. brut [Exempté : art. 524 bis du CGI al. c]

212

Estimation : 220 € / 280 €



Bague
Bague : incomplète en or 750 mil. centrée d'un pavage de diamants taille 8/8 (TDD : 51 environ) (manque les 2 pierres d'épaulement, déformation, éclats). 5,2 g. brut



213

Estimation : 2 200 € / 2 500 €



Collier

Collier : en 2 tons d'or 750 mil. à maille fantaisie
(longueur : 44 cm environ) (largeur : 9 mm environ).
48,5 g.

214

Estimation : 80 € / 100 €



Bague

Bague : en or gris 585 mil. ornée de saphirs ovales et
de diamants taille 8/8 (TDD : 48) (largeur : 9,4 mm
environ) (petits éclats aux diamants, fêle sur un
saphir). 1,3 g. brut



215

Estimation : 50 € / 70 €



Pendentif

Pendentif : en or 750 mil. à bord festonné, orné d'un camée coquille figurant un profil féminin, travail français (dimensions : 30 x 19 mm environ) (petit manque au camée). 1,8 g. brut

216

Estimation : 80 € / 120 €



Charles GARNIER

Charles GARNIER : Broche "plume" en or 750 mil. ciselé, travail français (dimensions : 4,1 x 1,2 cm environ) (très légère déformation à l'épingle). 1,5 g.



217

Estimation : 400 € / 500 €

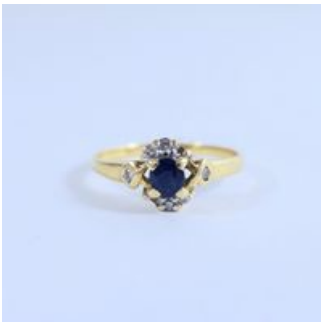


Chaîne

Chaîne : en or 750 mil. à maille cheval, travail français (longueur : 55 cm environ) (largeur : 2,3 mm environ) (2 maillons déformés). 8,4 g.

218

Estimation : 50 € / 70 €



Bague

Bague : en or 750 mil. ornée d'un saphir ovale et de diamants taille brillant (TDD : 48) (largeur : 7,2 mm environ) (manque 2 diamants, légères égrisures). 1,3 g. brut



219

Estimation : 50 € / 70 €



Bague

Bague : en or 750 mil. ornée d'une topaze bleue ovale, travail français (TDD : 53,5) (dimensions pierre : 6,8 x 5,1 mm environ) (éclat, très légères égrisures). 1,4 g. brut

220

Estimation : 0 € / 0 €



NUL
NUL



221

Estimation : 0 € / 0 €



NUL
NUL

222

Estimation : 0 € / 0 €



NUL
NUL



223

Estimation : 0 € / 0 €



NUL
NUL

224

Estimation : 0 € / 0 €



NUL
NUL



225

Estimation : 0 € / 0 €



NUL
NUL

226

Estimation : 0 € / 0 €



NUL
NUL



227

Estimation : 300 € / 400 €



A. AUGIS

A. AUGIS : Bague d'amour "Plus qu'hier, Moins que demain" en or 750 mil. à décor rayonnant, sertie de 2 pierres imitation rouges calibrées et d'un diamant taille 8/8, signée (TDD : 55,5) (diamètre : 17,4 mm environ) (petits éclats). 6,7 g. brut

228

Estimation : 0 € / 0 €



NUL
NUL



229

Estimation : 0 € / 0 €



NUL
NUL

230

Estimation : 100 € / 150 €



HERMES "Météore"

HERMES "Météore" : Montre-bracelet en acier et métal doré, boîtier rond, cadran blanc à chiffres romains peints en décalé, mouvement à quartz, bracelet Hermès en cuir jaune usagé avec boucle ardillon en métal doré, signée et numérotée (diamètre : 33 mm environ) (non fonctionnante, mouvement hors service, révision à prévoir, vendue en l'état).



231

Estimation : 400 € / 500 €



Bague

Bague : en or gris 750 mil. ornée d'un saphir ovale de 1,10 carat environ et épaulée de diamants taille baguette, travail français (TDD : 52,5) (dimensions saphir : 8 x 5,7 mm environ) (légères égrisures). 6,5 g. brut

232

Estimation : 700 € / 900 €



Chaîne

Chaîne : en or 750 mil. à maille rectangle avec chaînette de sécurité, travail français (longueur : 53,5 cm environ) (largeur : 3 mm environ) (légère déformation à un anneau). 15 g.



233

Estimation : 200 € / 300 €



Bague fleur

Bague fleur : en or 750 mil. ornée d'un rubis ovale traité de 1,50 carat environ dans un entourage de diamants taille brillant (TDD : 56) (largeur : 15,3 mm environ) (éclats et égrisures sur le rubis). 5,1 g. brut

234

Estimation : 400 € / 500 €



Bague solitaire

Bague solitaire : en or gris 750 mil. ornée d'un diamant taille ancienne de 0,90 carat environ, travail français (TDD : 58) (usures aux griffes, éclats importants et manques de matière sur le diamant). 2,7 g. brut



235

Estimation : 300 € / 400 €



Demi-alliance américaine

Demi-alliance américaine : en or 750 mil. ornée de 8 diamants taille brillant de 0,12 carat environ chacun (TDD : 56). 4 g. brut

236

Estimation : 350 € / 450 €



Bague bandeau

Bague bandeau : en or 750 mil. à décor ajouré, sertie de 3 rubis ronds chauffés et de diamants taille brillant (TDD : 54) (largeur : 14,2 mm environ) (légères égrisures sur les rubis). 7,2 g. brut



237

Estimation : 300 € / 400 €

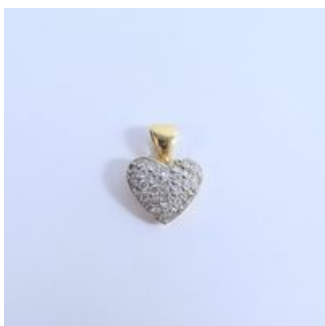


Paire de boucles d'oreilles

Paire de boucles d'oreilles : 2 ors 750 mil. composées chacune de 2 motifs circulaires reliés par un maillon, serties de diamants taille ancienne de 0,15 carat environ (hauteur : 2,2 cm environ) (diamètre motifs : 7 mm environ) (éclat). 4,8 g. brut

238

Estimation : 150 € / 200 €



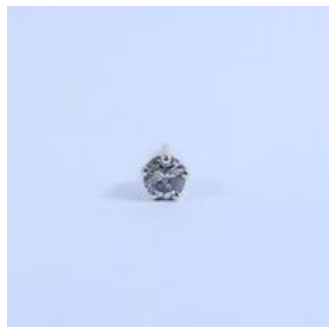
Pendentif cœur

Pendentif cœur : 2 ors 750 mil. pavé de diamants taille brillant, travail français (dimensions : 15,4 x 11,5) (petits éclats). 1,7 g. brut



239

Estimation : 30 € / 40 €



Puce d'oreille
Puce d'oreille : en or gris 750 mil. sertie d'un diamant
taille brillant de 0,18 carat environ (système ALPA
défectueux). 0,8 g. brut

240

Estimation : 0 € / 0 €



NUL
NUL



241

Estimation : 0 € / 0 €



NUL
NUL

242

Estimation : 0 € / 0 €



NUL
NUL



243

Estimation : 0 € / 0 €



NUL
NUL

244

Estimation : 250 € / 350 €



Bague

Bague : en or 750 mil. à décor godronné, centrée d'une tourmaline rose et d'une améthyste calibrées, épaulée de diamants taille brillant (TDD : 52,5) (largeur : 8 mm environ). 5,5 g. brut



245

Estimation : 300 € / 400 €



Bague

Bague : en or 750 mil. martelé, centrée d'un cabochon de tourmaline rose, travail grec (TDD : 58) (largeur : de 6,3 à 7,8 mm environ) (éclats). 6,6 g. brut

246

Estimation : 300 € / 400 €



Travail français des années 1950

Travail français des années 1950 : Bague en or 750 mil. centrée d'une aigue-marine ronde de 7 carats environ dans un entourage ajouré (TDD : 56) (diamètre : 18,2 mm environ) (petit accident à l'entourage). 6,2 g. brut



247

Estimation : 100 € / 150 €



Bague "serpent"

Bague "serpent" : en or 750 mil., la tête pavée de diamants taille 8/8, travail français (TDD : 53) (largeur : 6,2 mm environ). 1,6 g. brut

248

Estimation : 100 € / 150 €



2 Bagues

2 Bagues : en or 750 mil. serties de saphirs ovales et taille navette, travail français (TDD : 52) (déformations). 2,2 g. brut



249

Estimation : 70 € / 90 €



Paire de boutons d'oreilles
Paire de boutons d'oreilles : en or 750 mil. ornés
chacun d'une topaze bleue ovale, travail français
(hauteur 9,1 mm environ) (éclat). 1,4 g. brut

250

Estimation : 80 € / 100 €



Paire de boutons d'oreilles
Paire de boutons d'oreilles : en or 750 mil. ornés
chacun de saphirs taille navette (hauteur : 8,6 mm
environ) (petits éclats). 1,1 g. brut



251

Estimation : 40 € / 60 €



NOMINATION

NOMINATION : Lot composé de 2 bracelets et d'une bague élastiques dont un bracelet en acier et or 750 mil. (pierres décoratives et nacre), et d'un bracelet et d'une bague en métal doré (perles de culture et pierres imitation incolores). Signés. (Diamètres : 5,5 cm environ) (longueurs : 16,5 cm environ) (largeurs : 6,8 mm environ). Poids bracelet or : 14,1 g. brut [Exempté : art. 524 bis du CGI al. c].

252

Estimation : 120 € / 180 €



NOMINATION

NOMINATION : Lot de 3 bracelets élastiques dont 2 en acier et or 375 mil. et un en acier et or 750 mil. (pierres fines, décoratives et imitation, perles de culture, camée coquille, émail). Signés. (Longueurs : 15,5 cm environ) (largeurs : 9 mm environ) (manque une pierre). 62,7 g. brut [Exempté : art. 524 bis du CGI al. c].



253

Estimation : 150 € / 200 €



Travail français de l'époque Art Nouveau
Travail français de l'époque Art Nouveau : Broche-
barrette en or 750 mil. à décor ajouré de boutons de
roses, centrée d'un diamant taille ancienne de 0,12
carat environ (longueur : 6 cm environ) (diamètre : 11
mm environ) (légère déformation à l'épingle). 3,7 g.
brut

254

Estimation : 250 € / 350 €



Pendentif
Pendentif : en or 750 mil. centré d'une importante
citrine ronde de 38 carats environ dans un entourage
ajouré rayonnant, travail français (diamètre : 3,5 cm
environ) (légères déformations). 13,1 g. brut



255

Estimation : 250 € / 350 €



Bague

Bague : en or 750 mil. à décor godronné, ornée d'une citrine ovale de 5 carats environ (TDD : 54) (dimensions pierre : 12,2 x 10,2 mm environ) (très légères égrisures). 6,5 g. brut

256

Estimation : 100 € / 150 €



Pendentif

Pendentif : en or 750 mil. orné d'une citrine ovale de 6 carats environ dans un entourage festonné et ajouré, travail français (dimensions : 2,5 x 1,6 cm environ). 3,3 g. brut



257

Estimation : 300 € / 400 €



Pierre CARDIN

Pierre CARDIN : Bague ouverte en or gris 750 mil. retenant deux perles de culture blanche et grise, signée (TDD : 45) (déformation et usures). 8,4 g. brut

258

Estimation : 500 € / 700 €



Collier de perles de culture

Collier de perles de culture : de 2 rangs, fermoir amovible en or 750 mil. et platine 850 mil. à décor géométrique orné de diamants taille brillant (longueur : 39 cm environ) (diamètres : entre 7,5 et 8 mm environ). 66,9 g. brut (Poids fermoir seul : 8 g. brut)



259

Estimation : 500 € / 600 €



Bague bombée
Bague bombée : en platine 850 mil. à décor de godrons torsadés partiellement ajouré, centrée de 3 lignes de diamants taille 8/8, portant la signature LUCAS (TDD : 44 environ) (largeur : 9,4 mm environ) (chiffrée). 10,9 g. brut

260

Estimation : 800 € / 1 200 €



Bague bandeau
Bague bandeau : en or 750 mil. à décor de godrons, centrée d'un cabochon de saphir, portant la signature BIRKS (TDD : 45,5 environ) (largeur : 15,2 mm environ). 15,9 g. brut



261

Estimation : 600 € / 800 €



Bague bandeau

Bague bandeau : en or 750 mil. à décor godronné, ornée de 4 émeraudes calibrées et de diamants taille brillant (TDD : 53) (largeur : 14,6 mm environ) (éclats et légères égrisures sur les émeraudes). 13 g. brut

262

Estimation : 150 € / 200 €



Paire de boutons d'oreilles

Paire de boutons d'oreilles : en or gris 585 mil. ornés chacun d'un diamant taille brillant de 0,15 carat environ (diamètre : 5,6 mm environ). 3,2 g. brut



263

Estimation : 70 € / 90 €



Bague

Bague : en or gris 375 mil. à décor mouvementé et ajouré sertie de diamants taille 8/8 (TDD : 52,5) (largeur : 7,7 mm environ) (manque diamants, petits éclats). 2,7 g. brut

264

Estimation : 180 € / 240 €



Broche circulaire

Broche circulaire : ajourée en or 750 mil. sertie de pierres fines rondes multicolores (diamètre : 2,4 cm environ). 4,3 g. brut



265

Estimation : 450 € / 500 €



Chaîne

Chaîne : en or 750 mil. à maille jaseron (longueur : 45,5 cm environ) (largeur : 3,9 mm environ). 9 g.

266

Estimation : 80 € / 120 €



Pendentif "goutte"

Pendentif "goutte" : ajouré en or gris 750 mil. serti de diamants taille 8/8 (dimensions : 20 x 8,1 mm environ) (petits éclats). 0,8 g. brut



267

Estimation : 600 € / 800 €



Collier

Collier : en or 750 mil. à maille jaseron centré d'une alternance de motifs cœurs en chute et de perles d'or, motifs sertis de pierres fines (longueur : 42,5 cm environ) (hauteurs cœurs : de 9,6 à 11,9 mm environ) (légères égrisures). 14,1 g brut

268

Estimation : 100 € / 150 €



Pendentif fleur

Pendentif fleur : en or gris 750 mil. serti de pierres fines taille navette (diamètre : 16,6 mm environ). 2,3 g brut



269

Estimation : 150 € / 200 €



Chaîne

Chaîne : en or 750 mil. à maille gourmette, travail français (longueur : 47 cm environ). 2,7 g.

270

Estimation : 400 € / 500 €



Bracelet

Bracelet : en or 750 mil. à maille palmier (longueur : 18,5 cm environ) (largeur : 3,4 mm environ) (légère déformation au fermoir). 9,9 g.



271

Estimation : 150 € / 200 €



Bracelet

Bracelet : en or 750 mil. à maille jaseron (longueur : 18 cm environ) (largeur : 4 mm environ). 3,7 g.

272

Estimation : 0 € / 0 €



NUL

NUL



273

Estimation : 0 € / 0 €



NUL
NUL

274

Estimation : 0 € / 0 €



NUL
NUL



275

Estimation : 0 € / 0 €



NUL
NUL

276

Estimation : 0 € / 0 €



NUL
NUL



277

Estimation : 0 € / 0 €



NUL
NUL

278

Estimation : 0 € / 0 €



NUL
NUL



279

Estimation : 0 € / 0 €



NUL
NUL

280

Estimation : 0 € / 0 €



NUL
NUL



281

Estimation : 350 € / 400 €



Bague

Bague : en or 750 mil. ornée d'un important quartz fumé rectangulaire à pans coupés de 40 carats environ (dimensions pierres : 23 x 20,6 mm environ) (légères égrisures). 15,9 g. brut

282

Estimation : 600 € / 700 €



Chaîne

Chaîne : en or 750 mil. à maille cheval (longueur : 52 cm environ) (largeur : 3,2 mm environ) (petites déformations sur 5 maillons). 13,5 g.



283

Estimation : 600 € / 700 €



2 Bagues ouvertes
2 Bagues ouvertes : pouvant se juxtaposer en or gris et rose 750 mil. serties de diamants taille brillant (TDD : 52,5 environ) (largeur : 11,2 mm environ) (petits éclats). 11,4 g. brut

284

Estimation : 80 € / 120 €



ZENITH
ZENITH : Montre-bracelet en métal doré et acier, boîtier rond, cadran doré rayonnant, index épi appliqués, guichet dateur à 4H30, mouvement automatique, bracelet en cuir brun usé, boucle ardillon signée en métal doré. Boîtier, mouvement et cadran signés. (Diamètre : 32 mm environ) (usures, rayures, en l'état).



285

Estimation : 1 500 € / 1 800 €



Collier

Collier : 2 ors 585 mil. articulé et légèrement en chute composé de 3 rangs ponctués et réunis par des motifs géométriques sertis de diamants taille 8/8 (longueur : 43-44 cm environ) (largeurs : de 12 à 16 mm environ) (éclats). 44,7 g. brut

286

Estimation : 0 € / 0 €



NUL
NUL



287

Estimation : 400 € / 500 €



Bague

Bague : 2 ors 750 mil. sertie d'un diamant taille brillant de 0,30 ct environ numéroté IGI 459106224, entouré et épaulé de diamants taille brillant et 8/8 (TDD : 64) (diamètre : 9,7 mm environ). 6,3 g. brut

288

Estimation : 0 € / 0 €



NUL
NUL



289

Estimation : 0 € / 0 €



NUL
NUL

290

Estimation : 0 € / 0 €



NUL
NUL



291

Estimation : 0 € / 0 €



NUL
NUL

292

Estimation : 250 € / 350 €



Bracelet

Bracelet : en or 750 mil. à doubles maillons ovales
(longueur : 18,5 cm environ) (largeur : 6 mm environ).
5,6 g.



293

Estimation : 400 € / 500 €



Bracelet

Bracelet : en or 750 mil. à maillons ovales et torsadés (longueurs : de 18 à 19,5 cm environ) (largeur : 6 mm environ). 9,6 g.

294

Estimation : 150 € / 200 €



Bracelet

Bracelet : en or 750 mil. alterné de perles de verre colorées (longueur : 19 cm environ) (diamètre perles : 8 mm environ). 11,2 g .brut



295

Estimation : 150 € / 200 €



Bague

Bague : 2 ors 750 mil. à chaton rectangulaire à pans coupés, centrée d'un rubis ovale dans un double entourage de diamants taille 8/8 et de rubis ronds (TDD : 51,5) (dimensions : 11,7 x 10 mm environ) (petits éclats, très légère déformation). 2,3 g. brut

296

Estimation : 100 € / 150 €



Collier de perles de culture

Collier de perles de culture : d'un rang en chute, fermoir invisible et chaînette de sécurité en or gris 750 mil. (longueur : 55 cm environ) (diamètres perles : de 6,2 à 9,2 mm environ) (cassé, à renfiler). 35,5 g. brut



297

Estimation : 0 € / 0 €



NUL
NUL

298

Estimation : 0 € / 0 €



NUL
NUL



299

Estimation : 0 € / 0 €



NUL
NUL

300

Estimation : 60 € / 80 €



Bague rivière
Bague rivière : en or 750 mil. sertie de 9 diamants de
0,02 carat environ chacun (TDD : 58,5) (tout petits
éclats). 1 g. brut



301

Estimation : 140 € / 180 €



Bracelet

Bracelet : en or 750 mil. composé d'une fine chaîne à maille forçat limée et d'un motif central sertie de 3 saphirs ronds et d'un diamant taille 8/8, travail français (longueurs : 17,5-19,5-21,5 cm environ) (longueur motif : 2,6 cm environ). 2,9 g. brut

302

Estimation : 700 € / 900 €



Collier

Collier : en or 750 mil. à maille corde (longueur : 46,5 cm environ) (largeur : 5 mm environ). 15,3 g.



303

Estimation : 600 € / 800 €



Bague asymétrique

Bague asymétrique : en or 750 mil. centrée d'une médaille "Denier De Melle De Charlemagne", inscrit "CAROLUS", signée Monnaie de Paris (TDD : 57) (largeur : 19 mm environ). 13,8 g.

304

Estimation : 700 € / 800 €



LIP

LIP : Bracelet-montre de dame en or 750 mil., petit boîtier rond, cadran argenté guilloché, index épi appliqués, mouvement mécanique, bracelet et boucle à cliquet en or 750 mil. (diamètre : 15 mm environ) (longueur : 15 cm environ) (ne fonctionne pas, verre rayé). 19,6 g. brut



305

Estimation : 200 € / 300 €



Paire de petits clips d'oreilles
Paire de petits clips d'oreilles : en 2 tons d'or 750 mil.
à décor géométrique godronné (dimensions : 16 x 16,8
mm environ). 4,6 g.

306

Estimation : 150 € / 200 €



Chaîne
Chaîne : en or 750 mil. à maille vénitienne, travail
français (longueur : 45 cm environ). 2,9 g.



307

Estimation : 60 € / 80 €



Pendentif

Pendentif : en or 750 mil. serti d'un diamant taille brillant de 0,15 carat environ entre 4 griffes, travail français (hauteur : 10,6 mm environ). 0,8 g. brut

308

Estimation : 180 € / 250 €



Bague fleur

Bague fleur : 2 ors 750 mil. sertie de diamants taille brillant, travail français (TDD : 56,5) (diamètre : 6,6 mm environ). 4,1 g. brut



309

Estimation : 80 € / 120 €



Charles GARNIER

Charles GARNIER : Paire de petites créoles en or 750 mil., travail français (diamètre : 14,8 mm environ). 1,1 g.

310

Estimation : 80 € / 120 €



Bague solitaire

Bague solitaire : en or 750 mil. sertie d'un diamant taille brillant de 0,15 carat environ (monture cassée, déformation aux griffes). 1,7 g. brut



311

Estimation : 80 € / 120 €



Paire de boutons d'oreilles

Paire de boutons d'oreilles : 2 ors 750 mil. sertis chacun de 3 diamants taille 8/8 (diamètre : 8,3 mm environ). 1,6 g. brut

312

Estimation : 120 € / 180 €



Bague

Bague : en or 750 mil. sertie de 2 saphirs ronds et de 2 diamants taille 8/8, travail français (TDD : 54,5) (largeur : 6,3 mm environ). 2,1 g. brut



313

Estimation : 40 € / 60 €



Pendentif

Pendentif : en or gris 750 mil. retenant une perle de culture de 6 mm environ de diamètre, travail français (hauteur : 21,3 mm environ). 1,4 g. brut

314

Estimation : 400 € / 600 €



Collier

Collier : en or gris 750 mil. composé d'une fine chaîne à maille forçat limée et d'un motif central de style guirlande serti de diamants taille rose et d'un taille ancienne (longueur : 51,5 cm environ) (dimensions motif : 3,5 x 3,3 cm environ) (soudures, restaurations, éclats). 9,3 g. brut



315

Estimation : 300 € / 400 €



Bague marquise

Bague marquise : en or gris 750 mil. centrée de motifs navettes sertis de 3 diamants taille ancienne dont un central de 0,20 carat environ, d'un saphir et d'un rubis, le tout épaulé de diamants taille rose, travail français (TDD : 54) (largeur : 23 mm environ) (éclats). 6 g. brut

316

Estimation : 350 € / 400 €



Bague

Bague : en or 750 mil. (émeraude calibrée, rubis tailles poire et cabochon) (TDD : 56) (largeur : 6,6 mm environ) (égrisures importantes, un rubis cassé, manque un cabochon). 8,7 g. brut



317

Estimation : 180 € / 250 €



Demi-alliance américaine
Demi-alliance américaine : en or gris 750 mil. alternée de diamants brillant et de saphirs ronds, travail français (TDD : 53,5) (égrisures, rhodiage à prévoir, serti à revoir). 3,4 g .brut

318

Estimation : 150 € / 200 €



Bague jonc
Bague jonc : en or 750 mil. ornée d'un pavage de diamants taille brillant, travail français (TDD : 52) (un diamant cassé, éclats). 3,1 g. brut



319

Estimation : 200 € / 250 €



Bague

Bague : en or 750 mil. à décor godronné serti de nacre grise et de diamants taille brillant, travail français (TDD : 54,5) (largeur : 8 mm environ) (un éclat sur un diamant, traces de colle). 4,8 g. brut

320

Estimation : 200 € / 300 €



Bague

Bague : 2 ors 750 mil. sertie d'un saphir ovale d'un carat environ, épaulé de diamants taille 8/8 (TDD : 55) (largeur : 7,5 mm environ) (déformations, égrisures). 5 g. brut



321

Estimation : 250 € / 350 €



Bracelet de perles de culture

Bracelet de perles de culture : de 5 rangs, fermoir et virole en or 750 mil., fermoir serti de petits cabochons de saphirs, travail français des années 1960 (longueur : 18,5 cm environ) (dimensions fermoir : 25 x 15,1 mm environ) (diamètre perle : entre 4 et 4,3 mm environ) (petits éclats sur les saphirs). 29,6 g. brut

322

Estimation : 300 € / 400 €



Charles PERROUD

Charles PERROUD : Pendentif-médaille en or 750 mil. poli et amati représentant le signe astrologique du Capricorne, travail français (diamètre : 25 mm environ). 4,2 g.



323

Estimation : 250 € / 300 €



2 Pendentifs

2 Pendentifs : en or 750 mil. à décors ajourés, sertis d'un quartz fumé et d'une citrine rectangulaires à pans coupés (hauteur : 3,4 cm environ). 7,8 g. brut

324

Estimation : 150 € / 200 €



Pendentif

Pendentif : en or 750 mil. orné d'un camée agate à profil féminin (hauteur : 3,6 x 1,9 cm environ). 4 g. brut



325

Estimation : 300 € / 400 €



Fine bague solitaire

Fine bague solitaire : en or gris 750 mil. ornée d'un diamant taille brillant de 0,40 carat environ, réhaussé et épaulé de diamants taille brillant (TDD : 54). 2,5 g. brut

326

Estimation : 200 € / 300 €



Fine bague

Fine bague : en or gris 750 mil. à chaton circulaire ajouré, centrée d'un grenat vert entouré et épaulé de diamants taille brillant (TDD : 54) (diamètre : 10,5 mm environ) (tout petit éclat sur le grenat). 3 g. brut



327

Estimation : 200 € / 300 €



Fine alliance américaine

Fine alliance américaine : en or gris 750 mil. sertie de 39 diamants taille brillant de 0,01 carat environ chaque (TDD : 52) (largeur : 1,6 mm environ). 1,1 g. brut
[Exempté : art. 524 bis du CGI al. c]

328

Estimation : 200 € / 300 €



Collier

Collier : en or gris 750 mil. composé d'une fine chaîne à maille forçat et d'un motif central circulaire ajouré serti d'un grenat vert dans un entourage de diamants taille brillant (longueur : 46 cm environ) (diamètre : 10,2 mm environ) (très légères égrisures sur le grenat). 1,9 g. brut



329

Estimation : 300 € / 400 €



Paire de pendants d'oreilles
Paire de pendants d'oreilles : en or gris 750 mil.
composés chacun d'une baguette retenant en pampille
un motif triangle, sertis d'une tanzanite taille troïdia et
de diamants taille brillant (hauteur : 3,1 cm environ)
(une tanzanite rayée). 5 g. brut

330

Estimation : 100 € / 150 €



Paire de petits pendants d'oreilles
Paire de petits pendants d'oreilles : en or gris 750 mil.
sertis chacun d'un grenat orange et de diamants taille
16/16 (hauteur : 16 mm environ). 1,3 g. brut



331

Estimation : 100 € / 150 €



Paire de petits pendants d'oreilles

Paire de petits pendants d'oreilles : en or gris 750 mil.
sertis chacun d'un grenat vert et de diamants taille
brillant et 16/16 (hauteur : 14 mm environ). 1 g. brut

332

Estimation : 1 000 € / 1 500 €



DINH VAN "Pi Chinois"

DINH VAN "Pi Chinois" : Pendentif disque en or 750
mil. martelé, signé (diamètre : 4 cm environ) (chocs sur
le bord). 18,1 g.



333

Estimation : 200 € / 300 €



Bague

Bague : 2 ors 750 mil. sertie d'un saphir chauffé ovale de 0,75 carat environ dans un entourage de diamants taille 8/8, accompagnée d'un écrin en carton décollé (TDD : 52) (largeur : 11,6 mm environ). 2,3 g. brut

334

Estimation : 180 € / 250 €



Bracelet

Bracelet : en or 750 mil. à maille marine alternée de saphirs ovales en sertis clos (longueur : 19 cm environ) (largeur : 2,6 mm environ). 4 g. brut



335

Estimation : 200 € / 300 €



Alliance américaine

Alliance américaine : en or gris 750 mil. sertie de rubis ronds et de 12 diamants taille brillant de 0,08 carat environ chacun (TDD : 55) (éclats et légères égrisures, pierre et griffes manquantes). 3,6 g. brut

336

Estimation : 300 € / 500 €



Collier de perles de culture

Collier de perles de culture : de 2 rangs en chute, fermoir 2 ors 750 mil. de forme géométrique serti de rubis calibrés et de diamants taille brillant, travail français (longueur : 58 cm environ) (diamètres : de 5 à 8,5 mm environ). 55,3 g. brut



337

Estimation : 600 € / 800 €



Chaîne et pendentif

Chaîne et pendentif : en or 750 mil., chaîne à maille forçat plate, travail français (longueur : 50 cm environ) (largeur : 3,1 mm environ) (9,5 g.) ; et pendentif serti d'une importante topaze bleue taille poire de 15 carats environ (hauteur : 3,3 cm environ) (7 g. brut). 16,5 g. brut

338

Estimation : 2 500 € / 3 000 €



Bracelet ruban

Bracelet ruban : en or 750 mil. à maille tissée, travail français (longueur : 18,5 cm environ) (largeur : 2,5 cm environ) (accident à la maille). 56,1 g.



339

Estimation : 950 € / 1 050 €



Bracelet-montre de dame

Bracelet-montre de dame : en or 750 mil., petit boîtier ovale, cadran doré guilloché, mouvement mécanique, bracelet et boucle à cliquet en or 750 mil., inscrit M.P. sur le cadran (dimensions : 18,3 x 15,2 mm environ) (longueur : 17,5 cm environ) (rayures, usures). 24,8 g. brut

340

Estimation : 600 € / 700 €



Chaîne

Chaîne : en or 750 mil. à maille forçat limée (longueur : 51 cm environ) (largeur : 2,5 mm environ). 11,9 g.



341

Estimation : 1 200 € / 1 600 €



Bracelet rigide ouvrant

Bracelet rigide ouvrant : en or 750 mil. poli et amati centré de 2 têtes de béliers affrontés, travail français (diamètre : 5,9 cm environ) (longueur : 16 cm environ) (largeur : de 6 à 14,2 mm environ). 25 g.

342

Estimation : 1 100 € / 1 400 €



Longue chaîne

Longue chaîne : en or 750 mil. à maille plate fantaisie, travail portugais (longueur : 73 cm environ) (largeur : 3,7 mm environ). 23,2 g.



343

Estimation : 2 400 € / 2 900 €



Lot de 6 bracelets jongs
Lot de 6 bracelets jongs : en 2 tons d'or 750 mil. à décor de grappes de raisins et de feuilles, travail français (diamètre : 6,2 cm environ) (longueurs : 18,5 cm environ) (largeur : 8,7 mm environ) (légères déformations). 48,4 g.

344

Estimation : 300 € / 400 €



Bague dôme
Bague dôme : en or 750 mil. à monture ajourée, sertie de rubis ovales entre 2 lignes de diamants (TDD : 49,5) (largeur : 10,3 mm environ) (petits éclats, légère déformation). 5,2 g. brut



345

Estimation : 350 € / 450 €



Bague

Bague : 2 ors 750 mil. centrée d'un important cabochon d'améthyste ovale dans un entourage de diamants taille brillant, le tout épaulé de 2 diamants taille 8/8, travail français (TDD : 48,5) (dimensions : 22,4 x 18,7 mm environ) (éclats, égrisures). 8,2 g. brut

346

Estimation : 200 € / 300 €



Bague jarretière

Bague jarretière : 2 ors 750 mil. sertie d'améthystes ovales et de 4 petits diamants taille 8/8 (TDD : 49,5) (largeur : 9,3 mm environ). 4,5 g. brut



347

Estimation : 100 € / 150 €



Collier monté sur fil

Collier monté sur fil : composé de pastilles et de perles de verre incolore, fermoir qui se visse en verre jaune (longueur : 3 cm environ) (diamètre fermoir 17,3 mm environ) (diamètre d'une pastille : 9 mm environ).

348

Estimation : 60 € / 80 €



Collier monté sur fil

Collier monté sur fil : composé de perles d'agate dans les tons rouge-orangé et de cristal de roche, fermoir qui se visse et viroles en métal doré (longueur : 43 cm environ).



349

Estimation : 100 € / 150 €



Bague

Bague : en argent 925 mil. à décor rainuré, ornée d'un important quartz fumé ovale (TDD : 53) (dimensions : 25 x 19,4 mm environ) (très légères égrisures). 24,7 g. brut

350

Estimation : 170 € / 210 €



Bague

Bague : 2 ors 750 mil. à décor godronné (TDD : 43) (largeur : 8,7 mm environ) (trace de mise à taille). 3,8 g.



351

Estimation : 80 € / 120 €



Importante bague

Importante bague : en quartz rutilé facetté (TDD : 57-58) (dimensions : 33 x 21,6 mm environ) (légères égrisures). 125 carats

352

Estimation : 500 € / 700 €



ROLEX "Datejust", vers 1989, réf. 69173

ROLEX "Datejust", vers 1989, réf. 69173 : Bracelet-montre de dame en acier et or 750 mil., boîtier rond, lunette cannelée, cadran à motifs pied-de-poule doré et argenté, index bâton appliqués, guichet dateur à 3H, mouvement automatique, bracelet en or 750 mil. et acier, boucle déployante siglée en acier, signé et numéroté (diamètre : 26 mm environ) (en l'état). 56 g. brut [Exempté : art. 524 bis du CGI al. c]



353

Estimation : 1 100 € / 1 300 €



Lingotin

Lingotin : en or 999,9 mil. 20 g.

354

Estimation : 650 € / 750 €



Collier

Collier : en 2 tons d'or 750 mil. à maille palmier en chute (longueur : 42,5 cm environ) (largeurs : de 3,3 à 5,6 mm environ) (chocs). 14,9 g.



355

Estimation : 450 € / 550 €



Bracelet jonc

Bracelet jonc : ouvrant en or 750 mil. à décor torsadé (diamètre : 6,2 cm environ) (longueur : 17 cm environ) (largeur : 5 mm environ) (léger enfoncement). 9,3 g.

356

Estimation : 150 € / 200 €



Bague "Toi et Moi"

Bague "Toi et Moi" : en or 750 mil. sertie de 2 grenats ronds et de diamants taille 8/8 (TDD : 56,5) (largeur : 18,4 mm environ) (déformation). 4,1 g. brut



357

Estimation : 120 € / 180 €



Bague solitaire

Bague solitaire : en or 750 mil. ornée d'un diamant taille brillant de 0,25 carat environ (TDD : 53). 1,5 g. brut

358

Estimation : 350 € / 450 €



Pendentif "Pépite"

Pendentif "Pépite" : en or 750 mil. serti d'un diamant taille brillant et d'un corindon rose taille coussin (hauteur : 3,5 cm environ) (diamant cassé, légères égrisures). 7,5 g. brut



359

Estimation : 150 € / 200 €



2 Bagues

2 Bagues : en or 585 mil. (rubis, émeraude, diamants taille brillant) (TDD : 51) (manque un diamant, égrisures). 4,6 g. brut

360

Estimation : 100 € / 150 €



2 Médailles religieuses

2 Médailles religieuses : en or 750 mil., ronde et octogonale, l'une figurant la Vierge Marie de profil et l'autre le Christ, travail français dont une Charles GARNIER (diamètres : 12 et 14 mm environ). 1,5 g.



BIJOUX

Conditions générales

CONDITIONS GÉNÉRALES DES VENTES AUX ENCHÈRES

1. ORGANISATION ET DÉROULEMENT DE LA VENTE

Les ventes aux enchères publiques du Crédit Municipal de Paris sont des ventes judiciaires effectuées par les commissaires-priseurs judiciaires attachés à l'établissement comme appréciateurs. Les objets proposés à la vente ont été préalablement déposés en gage au Crédit Municipal de Paris et ont été inscrits en vente en vertu d'une ordonnance du Président du tribunal Judiciaire de Paris. Sauf mention contraire, il s'agit d'objets d'occasion, au sens de l'article L.321-1 du code de commerce. Une exposition préalable à la vente permet aux acquéreurs l'examen de l'état des objets mis en vente. Les indications portées au catalogue engagent la responsabilité du Crédit Municipal de Paris, sous réserve des rectifications annoncées au moment de la présentation de l'objet et notifiées au procès-verbal de la vente. Les restaurations d'usage, les modifications, les accidents, les dimensions et le poids des objets sont précisés dans la mesure de nos moyens. Ils ne sont donnés qu'à titre indicatif pour faciliter l'inspection de l'acquéreur potentiel et restent soumis à son appréciation personnelle. L'absence d'indication n'implique nullement qu'un objet soit exempt de défaut. Il ne sera admise aucune réclamation une fois l'adjudication prononcée. La vente s'effectuera dans l'ordre du catalogue. L'estimation de chaque objet n'est qu'une indication. Le plus offrant et dernier enchérisseur sera l'adjudicataire. Il aura pour obligation de donner son nom et son adresse. La vente est faite expressément au comptant et en euros.

2. FRAIS DE VENTE

L'adjudicataire s'engage à régler personnellement et immédiatement le prix d'adjudication. Il devra acquitter, en sus des enchères, des frais de 18,00 % TTC (non dégressifs).

3. MODE DE PAIEMENT ET DÉLIVRANCE DES LOTS

3.1. Le paiement peut être effectué :

En espèces : jusqu'à 1 000 € si le bordereau ne dépasse pas 1 000€ (frais compris) ;



Par carte bancaire (nationale ou internationale) ;

Par virement bancaire.

3.2. Le transport est à la charge de l'acquéreur. Aucun envoi ne sera organisé par le Crédit Municipal de Paris ou les commissaires-priseurs appréciateurs auprès du Crédit Municipal de Paris. Un mandat particulier valant décharge de responsabilité sera envoyé aux acquéreurs qui souhaitent voir leur objet remis au transporteur de leur choix.

3.3. La délivrance des lots est immédiate en cas de paiement en salle en espèces (jusqu'à 1000 €), carte bancaire nationale ou internationale. Pour tout autre moyen de règlement, elle est différée jusqu'à l'encaissement. Pour les paiements effectués via le site Interencheres ou Auction, la délivrance des lots ne peut avoir lieu que le lendemain de la vente. Si la vente se déroule un samedi, la délivrance des lots sera possible à compter du mardi suivant la vente.

Le retrait des lots s'effectue au service des débits du Crédit Municipal de Paris aux horaires suivants :

9h/17h les jours d'ouverture du Crédit Municipal de Paris.

Par exception, les bouteilles de vin achetées aux enchères ne peuvent être retirées que sur rendez-vous pris par téléphone au 01.44.61.65.14 ou par mail envoyé à : Voir l'email avec présentation du bordereau acquitté.

3.4. La structure des commissaires-priseurs appréciateurs auprès du Crédit Municipal de Paris, assurera la gratuité du stockage pendant 60 jours. Passé ce délai, des frais de garde seront facturés au moment du retrait des lots aux conditions suivantes :

10 € HT/lot/semaine pour un volume supérieur à 1m3 ;

7 € HT/lot/semaine pour un volume inférieur à 1m3 ;

5 € HT/lot/semaine pour un volume tenant dans le creux de la main.

4. ORDRES D'ACHAT ET DEMANDES DE TÉLÉPHONE

Les commissaires-priseurs appréciateurs auprès du Crédit Municipal de Paris et les experts se chargent d'exécuter gratuitement les ordres d'achat qui leur seront confiés par les enchérisseurs ne pouvant assister à la vente. En aucun cas ils ne pourront être tenus pour responsables en cas de manquement ou de problème de liaison téléphonique, l'ordre d'achat n'étant qu'une facilité offerte au client.

Les ordres d'achat devront être transmis aux commissaires-priseurs appréciateurs auprès du Crédit Municipal de Paris au plus tard 24 heures avant la vente :



Par mail : commissairespriseurs@ext.creditmunicipal.fr

Par courrier : Commissaires-priseurs appréciateurs auprès du Crédit Municipal de Paris 55, rue des Francs-Bourgeois, 75004 Paris. Quel que soit le mode de transmission de l'ordre d'achat, les coordonnées de l'enchérisseur, et la photocopie d'une pièce d'identité doivent être laissées au commissaire-priseur. Les commissaires-priseurs appréciateurs auprès du Crédit Municipal de Paris se réservent le droit de refuser une demande si l'enchérisseur ne présente pas suffisamment de garanties. Dans le cas d'ordres d'achat d'un même montant pour un même lot, l'ordre déposé le premier sera préféré. Si une dernière enchère en salle se trouve à égalité avec un ordre écrit, le lot sera adjugé à la personne présente en salle.

5. SPÉCIFICITÉS DES ENCHÈRES LIÉES À CERTAINES VENTES

5.1. Vente de bijoux et de lots d'or

Le poids, les dimensions, les restaurations, les modifications sur les bijoux et lots d'or, les caractéristiques techniques sont notifiés dans la mesure de nos moyens. Ils ne sont donnés qu'à titre indicatif pour faciliter l'inspection de l'acquéreur potentiel et restent soumis à son appréciation personnelle. La responsabilité du Crédit Municipal de Paris ne saurait être mise en cause en cas d'omissions pouvant subsister, malgré les précautions prises. Les caractéristiques techniques des lots de bijoux et d'or mentionnées sur catalogue, telles que le titrage et sa répartition, sont données à titre indicatif et n'ont pas de valeur contractuelle. Elles n'engagent en aucune façon la responsabilité du Crédit Municipal de Paris. Les pierres précieuses et fines peuvent avoir fait l'objet de traitements destinés à les mettre en valeur (ex : huilage des émeraudes, traitement thermique des rubis et des saphirs, blanchissement des perles). Ces traitements sont traditionnels et admis par le marché international du bijou. Les pierres présentées pendant la vente sans certificat sont vendues sans garantie quant à un éventuel traitement.

Les indications relatives à l'origine des pierres et à la qualité (couleur et pureté des diamants) reflètent l'opinion du laboratoire qui émet le certificat. Il ne sera admise aucune réclamation si un autre laboratoire émet une opinion différente.

5.2. Vente de montres

Le poids, les dimensions, les restaurations, les modifications, les caractéristiques techniques, les numéros de séries relevés sur les montres sont notifiés dans la mesure de nos moyens.

Aucune garantie n'est faite sur l'état des montres et de leurs bracelets. Les révisions, les réglages et l'étanchéité restent à la charge de l'acquéreur. Les lots précédés d'un astérisque (*) ont été



confectionnés dans les parties d'espèces de *Crocodylidae* spp ou *Alligator mississippiensis* classées aux annexes II/B de la Convention de Washington et de la règle 338/97 du 09/12/1996. Pour une sortie de l'UE, un CITES d'export sera nécessaire, celui-ci étant à la charge du futur acquéreur.

5.3. Vente de bouteilles de vins

Le niveau de la bouteille et l'état de l'étiquette sont notifiés dans la mesure de nos moyens. Ils ne sont donnés qu'à titre indicatif pour faciliter l'inspection de l'acquéreur potentiel et restent soumis à son appréciation personnelle.

5.4. Vente d'objets d'art

L'exposition publique ayant permis l'examen des œuvres proposées à la vente, aucune réclamation ne sera admise concernant les dimensions, les accidents et restaurations qui ne sont donnés qu'à titre indicatif.

L'état des cadres n'est pas garanti.

6. ENCHÈRES EN DIRECT VIA WWW.INTERENCHERES-LIVE.COM et WWW.AUCTION.FR

Pas de majoration des frais habituels pour les lots judiciaires : 18,00 %TTC frais acheteur. Pour enchérir en ligne pendant une vente, il convient de s'inscrire sur www.interencheres-live.com, pour enchérir sur Interencheres, ou www.auction.fr, pour enchérir sur Auction, et effectuer une empreinte de carte bancaire (ni le numéro de carte bancaire, ni sa date d'expiration ne sont conservés). Ce faisant, le client accepte que www.interencheres-live.com et www.auction.fr communiquent aux commissaires-priseurs tous les renseignements relatifs à son inscription ainsi que son empreinte de carte bancaire. Les commissaires-priseurs appréciateurs auprès du Crédit Municipal de Paris se réservent le droit de demander, le cas échéant, un complément d'information avant l'inscription définitive pour enchérir en ligne. Toute enchère en ligne répond au droit commun des ventes aux enchères publiques et sera considérée comme un engagement irrévocable d'achat. Il n'existe pas de droit de rétractation. En aucun cas, le Crédit Municipal de Paris ou les commissaires-priseurs ne peuvent être tenus pour responsables en cas de mauvaise liaison internet. Pour certaines ventes, une caution pourra être demandée avant toute inscription à la vente. Lorsque l'offre n'est pas adjudiquée à l'enchérisseur ou à l'inscrit, la caution ne sera pas débitée. Pour l'adjudicataire, la caution lui sera débitée et viendra se soustraire au paiement du solde. En cas de non-paiement du solde du ou des lots remportés, la caution ne sera pas remboursée à l'adjudicataire. L'adjudicataire en ligne autorise les commissaires-priseurs



appréciateurs auprès du Crédit Municipal de Paris à utiliser son empreinte de carte bancaire pour procéder au paiement, partiel ou total, des acquisitions y compris les frais habituels à la charge de l'acheteur. Les frais d'expédition sont à la charge de l'acquéreur. L'adjudicataire décharge le Crédit Municipal de Paris et les commissaires-priseurs de toute responsabilité concernant l'envoi. En cas d'impayé non réglé dans un délai d'un mois à compter de la vente, la vente sera annulée de plein droit et l'objet sera de nouveau mis en vente.

INCIDENTS DE PAIEMENT – FICHIER DES RESTRICTIONS D'ACCÈS DES VENTES AUX ENCHÈRES (TEMIS)

Tout bordereau d'adjudication demeuré impayé auprès du Crédit Municipal de Paris ou ayant fait l'objet d'un retard de paiement est susceptible d'inscription au Fichier des restrictions d'accès aux ventes aux enchères (« Fichier TEMIS ») mis en œuvre par la société Commissaires-Priseurs Multimédia (CPM), société anonyme à directoire, ayant son siège social sis à (75009) Paris, 37 rue de Châteaudun, immatriculée au registre du commerce et des sociétés de Paris sous le numéro 437 868 425. L'inscription au Fichier TEMIS pourra avoir pour conséquence de limiter la capacité d'enchérir de l'enchérisseur auprès des Professionnels Abonnés au service TEMIS, le refus de participation aux ventes aux enchères du Crédit Municipal de Paris, ainsi que la suspension temporaire de l'accès au service « Live » de la plateforme www.interencheres.com et de la plateforme Auction.fr gérée par CPM, conformément aux conditions générales d'utilisation de ces plateformes.

Pour connaître les conditions de traitement des données personnelles dans le cadre du fichier TEMIS et les modalités d'exercice de vos droits, vous pouvez consulter la Politique de Protection des Données du fichier TEMIS à l'adresse <https://temis.auction/statics/politique-protection-dp-temis.pdf>

7. ORDRES D'ACHAT SECRETS VIA WWW.INTERENCHERES-LIVE.COM et WWW.AUCTION.FR

Les commissaires-priseurs appréciateurs auprès du Crédit Municipal de Paris n'ont pas connaissance du montant maximum des ordres déposés via Interencheres ou Auction. Les enchères sont formées automatiquement et progressivement dans la limite fixée par l'enchérisseur. L'exécution de l'ordre s'adapte au feu des enchères en fonction des enchères en cours. Le pas d'enchère est défini par les intervalles suivants :

jusqu'à 19€ : 5€ ;

de 20€ à 199€ : 10€ ;

de 200€ à 499€ : 50€ ;

de 500€ à 999€ : 100€ ;

de 1 000€ à 4 999€ : 200€ ;

de 5 000€ à 9 999€ : 500€



de 10 000€ à 19 999€ : 1 000€ ;
de 20 000€ à 49 999€ : 2 000€ ;
de 50 000€ à 99 999€ : 5 000€ ;
100 000€ et plus : 10 000€.

L'adjudicataire via un ordre d'achat secret autorise les commissaires-priseurs agréés auprès du Crédit Municipal de Paris à utiliser son empreinte de carte bancaire pour procéder au paiement, partiel ou total, des acquisitions y compris les frais habituels à la charge de l'acheteur.

8. DONNÉES PERSONNELLES

Les données personnelles de l'acheteur ou de l'enchérisseur (en ligne ou en salle) sont utilisées conjointement par le Crédit Municipal de Paris et par les commissaires-priseurs agréés auprès du Crédit Municipal de Paris pour la gestion des ventes aux enchères (inscription, opérations d'enchères, paiement et recouvrement), pour satisfaire aux obligations légales et réglementaires relatives aux contrôles internes des établissements financiers, ainsi que pour les opérations de fidélisation et de gestion interne (statistiques). Ces données sont destinées aux membres habilités du Crédit Municipal de Paris et des commissaires-priseurs agréés auprès du Crédit Municipal de Paris. Les données relatives aux acheteurs sont conservées par le Crédit Municipal de Paris et les commissaires-priseurs agréés auprès du Crédit Municipal de Paris pour une durée de 10 ans à compter de la fin de la relation commerciale. Pour en savoir plus sur les conditions de traitements des données personnelles recueillies sur les plateformes Interencheres.com et Auction.fr, rendez-vous sur <https://static.interencheres.com/doc-externe/politique-protection-donnees-personnelles.pdf> ou https://www.auction.fr/_fr/page/politique-cookies-12.

Le Client dispose d'un droit d'accès, de rectification, d'opposition, de limitation, d'effacement et de portabilité qu'il peut exercer par simple demande au Crédit Municipal de Paris, Délégué à la protection des données, 55 rue des Francs-Bourgeois, 75004 Paris ou par Courriel (Voir l'email). Si le Client estime que ses droits ne sont pas respectés, il peut adresser une réclamation à la CNIL.

9. RÉCLAMATIONS

En cas de litige ou de réclamation, le Client est invité à contacter : Service gestion – Réclamations Clientèle du Crédit Municipal de Paris, 55 rue des Francs Bourgeois, 75004 Paris
Ou <https://www.creditmunicipal.fr/reclamation-et-mediation/>



Si ces démarches préalables auprès du Crédit Municipal de Paris ne permettent pas de régler un éventuel litige, le Client pourra saisir le Médiateur de la Ville de Paris à l'adresse suivante :

Monsieur le Médiateur de la Ville de Paris – Mission de la Médiation

1, place Baudoyer, 75004 Paris.

Ou directement sur le site

<https://mediation.paris.fr/mediation/faire-appel-au-mediateur.html>