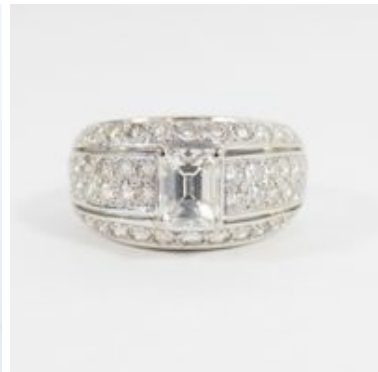


VENTE AUX ENCHÈRES



Jeudi 27 février 2025 à 10h00

BIJOUX





BIJOUX
Vente aux Enchères Publiques
Jeudi 27 février 2025
à 10h00

Expositions publiques

mercredi 26 février 2025 - 09h00 à 17h00 (Vitrines ouvertes)

DIRECTION DES VENTES

tél : 01 44 61 65 00 - Fax : 01 44 61 65 32

ASSESEURS DE LA VENTE

Marguerite COLCOMB

Tél :



1

Estimation : 80 € / 120 €



Epingle à cravate

Epingle à cravate : en or 750 mil. Centrée d'un quartz œil de tigre formant un visage. Rehaussé de quatre perles de semences. Travail français. (Longueur : 8,4 cm environ) (tige déformée). 2,5 g. brut.

2

Estimation : 550 € / 650 €



Collier

Collier : en or 750 mil. À maille fantaisie. (Longueur : 48 cm environ). 14,9 g.



3

Estimation : 250 € / 300 €



Bracelet

Bracelet : deux ors 750 mil. À maille grain de café.
(Longueur : 20 cm environ) (légers chocs). 6,4 g.

4

Estimation : 500 € / 700 €



Bague fleur

Bague fleur : centrée d'un saphir (Dim. : 11,1 x 8,9 x 5,3 mm environ) dans un entourage de diamants brillantés (environ 0,04 chaque). (Largeur : 2,2 cm environ) (TDD : 53) (trace de mise à taille). 7,4 g. brut.



5

Estimation : 180 € / 220 €



Bague Marguerite

Bague Marguerite : en or gris 750 mil. Centrée d'un saphir ovale entouré de diamants brillantés. Travail français. (Dim du saphir : 6,6 x 4,8 x 3,4 mm environ) (Largeur : 1,2 cm environ) (TDD : 50) (rhodiage à prévoir). 4,1 g. brut.

6

Estimation : 180 € / 220 €



Alliance américaine

Alliance américaine : en or gris 750 mil. (E : Art. 524 bis du CGI al. C) sertie de 19 petits saphirs sertis griffe. (TDD : 51) (nettoyer). 5,2 g. brut.



7

Estimation : 220 € / 250 €



Paire de créoles

Paire de créoles : en or 750 mil. À motif de dauphins.
Travail français. (Longueur : 3,5 cm environ) (légers
chocs). 5,5 g.

8

Estimation : 200 € / 250 €



Bague bandeau

Bague bandeau : en or 585 mil. Centrée d'une ligne
de rubis entourée de diamants taille ancienne et
brillantés. (Largeur : 1 cm environ) (TDD : 51). 4,3 g.
brut.



9

Estimation : 250 € / 300 €



Bague jonc

Bague jonc : en or 750 mil. Centrée d'une émeraude ovale entourée d'un pavage de diamants brillantés. (Largeur : 7 cm environ) (TDD : 54). 6 g. brut.

10

Estimation : 300 € / 400 €



Bague géométrique

Bague géométrique : en or 750 mil. Centrée d'un saphir ovale dans un entourage de petits diamants 16/16 et brillantés. (Largeur : 1,1 cm environ) (TDD : 55). 4,8 g. brut.



11

Estimation : 200 € / 250 €



Bague jonc

Bague jonc : en or 750 mil. Sertie de petites roses.
(Largeur : 0,5 cm environ) (TDD : 56). 5,5 g. brut.

12

Estimation : 80 € / 120 €



Demi-alliance américaine

Demi-alliance américaine : en or 750 mil. Sertie de
diamants (environ 9 x 0,02 carat) (TDD : 54). 1,8 g.
brut



13

Estimation : 350 € / 450 €



Collier

Collier : en or gris 750 mil. À maille vénitienne retenant un pendentif cœur en or gris 750 mil. Serti de petits diamants brillantés et centré d'un saphir serti griffe en pampille. (Dim. : 2,2 x 1,8 cm environ) (Longueur : 50 cm environ). 9,5 g. brut.

14

Estimation : 80 € / 120 €



Collier d'un rang de perles de cultures

Collier d'un rang de perles de cultures : en chute. (De 7,3 x 4,3 mm environ). Fermoir en or 750 mil. À motif émaillé et chaînette de sécurité. (Collier à renfiler) (Longueur : 60 cm environ). 21,4 g. brut.



15

Estimation : 120 € / 160 €



Montre de col

Montre de col : en or 750 mil. (Poinçon tête de cheval : 1838-1919). Cadran blanc à chiffres romains.

Mouvement mécanique à remontage manuel. Dos à décors floral guilloché serti de quatre roses. Travail français. (Longueur avec bélière : 3,6 cm environ) (chocs). 14,1 g. brut.

16

Estimation : 100 € / 120 €



Bague croisée

Bague croisée : en or 750 mil. Centrée d'un rubis ovale épaulé de petits diamants brillantés. (Larguer : 1 cm environ) (TDD : 54). 2,5 g. brut.



17

Estimation : 80 € / 120 €



Bague navette

Bague navette : deux ors 750 mil. Centré d'un saphir dans un entourage de roses. (Longueur : 2 cm environ) (TDD : 54). 2,4 g. brut.

18

Estimation : 120 € / 160 €



Bague

Bague : en or gris 750 mil. Sertie griffe d'une aigue marine (Dim. : 1,5 x 1 cm environ) (TDD : 59) (Rhodiage à prévoir). 4,7 g. brut.



19

Estimation : 500 € / 700 €



Bague solitaire

Bague solitaire : en or gris 750 mil. Centrée d'un diamant d'environ 0,6 carat. Épaulé de diamants brillantés. (TDD : 54). 3,2 g. brut.

20

Estimation : 180 € / 240 €



Demi-alliance américaine

Demi-alliance américaine : en or 750 mil. Serti de diamants brillantés d'environ 0,07 carat. (TDD : 56). 4,6 g. brut.



21

Estimation : 1 000 € / 1 100 €



Bracelet

Bracelet : en or gris 750 mil. À maille carré alternée polie et sertie de petits diamants brillantés. (Tour de poignet : 18 cm environ). 23,1 g. brut.

22

Estimation : 40 € / 60 €



Pendentif

Pendentif : en or gris 750 mil. Ornée de petits diamants brillantés. (Diam : 0,5 cm). 0,5 g. brut.



23

Estimation : 40 € / 60 €



Bague

Bague : deux ors 750 mil. Centrée d'une émeraude ovale. (Largeur : 0,6 cm environ) (TDD : 53). 1,1 g. brut.

24

Estimation : 80 € / 100 €



Collier

Collier : en or 750 mil. À maille forçat. Travail français. (Longueur : 40 cm environ). 1,7 g.



25

Estimation : 500 € / 600 €



EXACTUS

EXACTUS : Montre sur bracelet. Boîtier rond en or 750 mil. (E : Art. 524 bis du CGI al. C). Cadran beige à chiffres arabes et index appliqués. Chemin de fer pour les minutes. Deux sous compteurs. Chronographe. Couronne de remontoir en métal. Sur bracelet en cuir bleu marine (Usé). Boucle ardillon en métal. (Longueur : de 18 à 21 cm environ). 49,3 g. brut.

26

Estimation : 800 € / 1 200 €



OMEGA

OMEGA : "Seamaster" chronographe. REF : 176.007. Boîtier tonneau en acier brossé, lunette lisse, échelle tachymétrique interne graduée. Fond vissé logoté. Cadran argenté à index et chiffres arabes appliqués. Guichet dateur à 3 h. Sous compteurs pour les heures et les secondes. Mouvement mécanique à remontage automatique à masse oscillante. (Dim. boîtier : 38 mm environ ; entrecorne : 22 mm environ). Bracelet en acier à boucle déployante siglé. Sans écrin ni papiers.



27

Estimation : 100 € / 140 €



Epingle de cravate

Epingle de cravate : deux ors 750 mil. centrée d'un diamant taille rose rehaussé de quatre plus petites. Système métal. (Longueur : 6,5 cm environ). 3,3 g. brut.

28

Estimation : 30 € / 40 €



S.T. Dupont

S.T. Dupont : Briquet en métal doré. (Dim. : 5,7 x 3,3 cm environ). Chiffré "JE". Signé et numéroté.



29

Estimation : 180 € / 200 €



Bague
Bague : en or gris 750 mil. Serti de diamants 16/16.
(TDD : 46). 4,5 g. brut.

30

Estimation : 0 € / 0 €



NUL
NUL



31

Estimation : 0 € / 0 €



NUL
NUL

32

Estimation : 0 € / 0 €



NUL
NUL



33

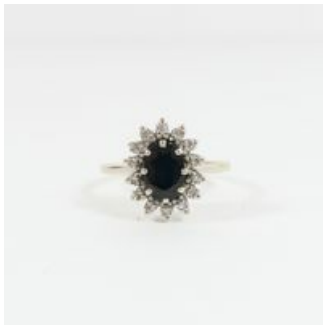
Estimation : 0 € / 0 €



NUL
NUL

34

Estimation : 180 € / 240 €



Bague

Bague : en or gris 750 mil. Centrée d'un saphir ovale serti griffe dans un entourage de diamants 16/16.

Travail français. (Largeur : 1,3 cm environ) (TDD : 62).
4,7 g. brut.



35

Estimation : 0 € / 0 €



NUL
NUL

36

Estimation : 0 € / 0 €



NUL
NUL



37

Estimation : 80 € / 120 €



Solitaire

Solitaire : en or gris 750 mil. Centrée d'un diamant brillanté d'environ 0,15 carat. Épaulé de diamants. (TDD : 54) (rhodiage à prévoir). 1,7 g. brut.

38

Estimation : 40 € / 60 €



Demi-alliance américaine

Demi-alliance américaine : en or 750 mil. Sertie de diamants brillantés. (TDD : 54) (rhodiage à prévoir). 1 g. brut.



39

Estimation : 800 € / 1 200 €



CARTIER

CARTIER : "Tank française", montre de forme rectangulaire. Ref : 2302. Boîtier en acier signé et numéroté 502804CD. Cadran guilloché argenté à chiffre romains et aiguilles glaives bleues. Guichet dateur à 6 H. Mouvement mécanique à remontage automatique. (Dim. : 28 x 35 mm environ). Bracelet en acier avec boucle déployante signée.

40

Estimation : 1 600 € / 1 800 €



Collier trois ors

Collier trois ors : 750 mil. À maille fantaisie (Longueur : 46 cm environ). Et un bracelet trois ors à maille fantaisie (Longueur : 19 cm environ). (Légers chocs). 39,2 g.



41

Estimation : 1 100 € / 1 200 €



Bracelet

Bracelet : en or 750 mil. À maille articulée fantaisie.
Travail français. (Largeur : 2 cm environ ; Longueur :
19,5 cm environ). 27,6 g.

42

Estimation : 140 € / 200 €



Bague solitaire

Bague solitaire : en or gris 750 mil. Et platine 950 mil.)
chaton collerette centrée d'un diamant taille ancienne
d'environ 0,3 carat. Travail français. (Largeur : 1 cm
environ) (TDD : 52) (rhodiage à prévoir). 3,1 g. brut.



43

Estimation : 120 € / 160 €



Montre de col

Montre de col : en or 750 mil. (Poinçon tête de cheval : 1838-1919). Cuvette en or, dos à motif floral serti de roses. (Largeur : 3,7 cm environ) (manque couronne de remontoir ; mouvement à revoir). 14,7 g. brut.

44

Estimation : 1 100 € / 1 300 €



Collier

Collier : en or 750 mil. À maille articulée en or 585 mil. Sertie au centre d'une ligne de diamants d'environ 0,07 carat. (Longueur : 42 cm environ). 27,4 g. brut.



45

Estimation : 300 € / 400 €



Bague jonc en or 750 mil. Sertie de diamants bague
Bague jonc en or 750 mil. Sertie de diamants
baguettes alternées de princesses. (Largeur : 0,5 cm
environ) (TDD : 56). 6,3 g. brut.

46

Estimation : 800 € / 1 000 €



Collier en or 750 mil. À maillon articulé centré d
Collier en or 750 mil. À maillon articulé centré d'un
motif orné d'un saphir ovale épaulé de diamants.
(Longueur : 45 cm environ). 21,1 g. brut.



47

Estimation : 100 € / 150 €



Paires de créoles

Paires de créoles : en or 585 mil. Serties de petits diamants brillantés. (Longueur : 2 cm environ). 3,2 g. brut.

48

Estimation : 300 € / 400 €



Bague bandeau en or gris 750 mil. Centrée d'un sap

Bague bandeau en or gris 750 mil. Centrée d'un saphir rond dans un entourage de diamants. (Largeur : 0,9 cm environ) (TDD : 54) (Rhodiage à prévoir). 5,5 g. brut.



49

Estimation : 350 € / 450 €



Bague Marguerite

Bague Marguerite : en or 750mil. Anneau à trois godrons centré d'un motif serti d'un saphir entouré de diamants taille ancienne d'environ 0,07 carat chaque. (Largeur : 1,4 cm environ) (TDD : 60) (saphir inclus) (chocs). 6,7 g. brut.

50

Estimation : 180 € / 250 €



Bague jonc en or 750 mil. Centrée d'une émeraude o

Bague jonc en or 750 mil. Centrée d'une émeraude ovale sertie griffe épaulée de deux rangs de diamants (0,01 carat chaque). (Largeur : 0,7 cm environ) (TDD : 54/55) (salissures). 4,1 g. brut.



51

Estimation : 600 € / 700 €



Bague entrelacée deux ors 750 mil. Ornée de lignes
Bague entrelacée deux ors 750 mil. Ornée de lignes
de diamants brillants. (Largeur : 1,3 cm environ) (TD :
54) (rhodiage à prévoir). 15,4 g. brut.

52

Estimation : 120 € / 140 €



Pendentif "Cœur"
Pendentif "Cœur" : en or gris 750 mil. Serti de
diamants. (Longueur avec bélière : 1,7 cm environ)
(salissures). 2,6 g. brut.



53

Estimation : 100 € / 150 €



Collier d'un rang de perles de cultures grises
Collier d'un rang de perles de cultures grises :
cerclées. Fermoir en or gris 750 mil. (Diamètre des
perles : 9 à 10,7 mm environ) (Longueur : 45,5 cm
environ) (perles cerclés). 55,7 g. brut.

54

Estimation : 1 200 € / 1 400 €



Bracelet jonc
Bracelet jonc : en or 750 mil. À décors floral ajouré.
(Diamètre : 6,7 c environ) (Largeur : 1 cm environ)
(déformé). 30,8 g. brut.



55

Estimation : 250 € / 280 €



Deux bracelets gourmettes
Deux bracelets gourmettes : en or 750 mil. L'un à maille "bille" et l'autre à maille grain de café. Non chiffrés. (Longueur : 14 cm environ). 6,3 g.

56

Estimation : 1 700 € / 2 000 €



Bracelet manchette
Bracelet manchette : en or 750 mil. À maille fantaisie articulée. Fermoir cliquet) huit de sécurité. (Longueur : 18 cm environ). 44,9 g. brut.



57

Estimation : 1 100 € / 1 300 €



Bracelet

Bracelet : en or 750 mil. À maille forçat. Travail français. (Largeur : 1 cm environ) (Longueur : 19,5 cm environ). 28 g.

58

Estimation : 1 500 € / 1 700 €



Bracelet

Bracelet : en or 750 mil. À maille fantaisie articulée. Travail français. Fermoir cliquet à huit de sécurité. (Largeur : 1,4 cm ; Longueur : 18,5 cm environ). 37,6 g.



59

Estimation : 1 100 € / 1 300 €



Deux bracelet joncs
Deux bracelet joncs : à motif floral ajouré. Travail français. (Largeur : 7 cm environ). 28,7 g. brut.

60

Estimation : 40 € / 60 €



Collier
Collier : en or 375 mil. À maille vénitienne centrée d'un motif serti de petits diamants 8/8. (Longueur : 49 cm environ). 2,2 g. brut.



61

Estimation : 30 € / 40 €



Paire de boucles d'oreilles

Paire de boucles d'oreilles : en or 375 mil. Sertie de petits diamants 8/8. Fermoir papillon. (Longueur : 2,6 cm environ). 1,5 g. brut.

62

Estimation : 120 € / 140 €



Bague fleur

Bague fleur : en or gris 750 mil. Centrée de diamants 16/16 rehaussés de saphirs navettes. Travail français. (Largeur : 1,3 cm environ) (TDD : 52). 2,9 g. brut.



63

Estimation : 150 € / 180 €



Bague à chaton rectangulaire
Bague à chaton rectangulaire : en or gris 750 mil.
Centrée d'une pierre bleue à pans coupés entourée de
diamants 16/16. (Largeur : 1,2 cm environ) (TDD : 52)
(Traces de mise à taille). 3,7 g. brut.

64

Estimation : 200 € / 250 €



Alliance américaine
Alliance américaine : en or 750 mil. Sertie de diamants
d'environ 0,05 carat chaque. (Largeur : 3 mm environ)
(TDD : 58) (trace de mise à taille). 4,4 g. brut.



65

Estimation : 120 € / 140 €



Bague navette

Bague navette : en or 750 mil. Sertie d'une améthyste sertie griffe. Travail français. (Largeur : 1,8 cm environ) (TDD : 54). 3,1 g. brut.

66

Estimation : 80 € / 120 €



Demi-alliance américaine

Demi-alliance américaine : en or 750 mil. Sertie de diamants brillantés (environ 0,01 carat chaque) (TDD : 55). 1,7 g. brut.



67

Estimation : 120 € / 150 €



Collier

Collier : en or 750 mil. À maille gourmette. Travail français. (Longueur : 64 cm environ). 3,1 g. brut.

68

Estimation : 180 € / 200 €



Bracelet

Bracelet : en or 750 mil. À maille grain de café. Travail français. (Longueur : 19,5 cm environ). 4,3 g.



69

Estimation : 950 € / 1 050 €



Collier

Collier : en or 750 mil. À maille palmier. (Longueur : 45 cm environ) (chocs). 23,7 g.

70

Estimation : 2 300 € / 2 600 €



Pièce de monnaie

Pièce de monnaie : en or 900 mil. De 50 pesos estados unidos mexicanos. 41,7 g.



71

Estimation : 1 700 € / 1 900 €



Bracelet manchette

Bracelet manchette : en or 750 mil. À maille torsadée.
Fermoir cliquet à double huit de sécurité. (Largeur :
2,3 cm environ) (longueur : 18,5 cm environ). 39,4 g.

72

Estimation : 1 900 € / 2 200 €



Collier articulé

Collier articulé : en or 750 mil. À maille géométrique
"C". Fermoir orné de pierres cabochons bleues.
(Largeur : 1 cm environ) (Longueur : 45 cm environ).
46,8 g. brut.



73

Estimation : 80 € / 120 €



MONTBLANC

MONTBLANC : paire de boutons de manchette en métal argenté à plateaux ronds rehaussés d'un quartz oeil de tigre et gravés Montblanc. (Longueur : 3 cm environ).

74

Estimation : 80 € / 120 €



MONTBLANC

MONTBLANC : paire de boutons de manchette en métal argenté à plateaux ronds rehaussés de nacre rose et gravés Montblanc. (Longueur : 3 cm environ).



75

Estimation : 80 € / 100 €



MONTBLANC

MONTBLANC : paire de boutons de manchette en métal argenté. Plateaux ajourés au motif Montblanc. Signés. (Longueur : 3,8 cm environ).

76

Estimation : 20 € / 30 €



MONTBLANC

MONTBLANC : pince à billets en acier. Signée. (Longueur : 5,4 cm environ).



77

Estimation : 160 € / 220 €



Bague

Bague : en or 750 mil. Ornée d'une perle grise (Diam. : 8,5 mm environ). Travail français. (TDD : 55). 4,6 g. brut.

78

Estimation : 120 € / 160 €



MONTBLANC

MONTBLANC : Meisterstück, stylo bille en vermeil 925 mil. [Exempté : art. 524 bis du CGI al. c] (Longueur : 14 cm environ). Signé et numéroté. 33,1 g. brut.



79

Estimation : 120 € / 160 €



Bague Marguerite

Bague Marguerite : en or gris 750 mil. Centrée d'un saphir rond entouré de diamants 16/16. (Largeur : 1,2 cm environ) (TDD : 53). 3 g. brut.

80

Estimation : 160 € / 220 €



Collier

Collier : en or 750 mil. À maille forçat retenant un pendentif en or 750 mil. (Longueur : 13 cm environ). (Longueur : 60 cm environ). 4 g. brut.



81

Estimation : 120 € / 150 €



Collier

Collier : en or 750 mil. Centrée d'un motif deux ors 750 mil. Serti d'un saphir ovale rehaussé de petits diamants brillantés. (Longueur : 42 cm environ) (éclats). 2,9 g.

82

Estimation : 80 € / 120 €



Collier d'un rang de perle de culture

Collier d'un rang de perle de culture : en chute (de 6 à 9,3 mm environ). Fermoir cliquet avec chaînette de sécurité. (Longueur : 52 cm environ). 33,8 g. brut.



83

Estimation : 60 € / 80 €



Collier d'un rang de perles de cultures
Collier d'un rang de perles de cultures : en chute (de 3,1 à 6,8 cm environ). Fermoir en or 750 mil.
(Longueur : 46 cm environ). 11,6 g. brut.

84

Estimation : 380 € / 450 €



Pendentif
Pendentif : en or 750 mil. Centrée d'une pièce en or 900 mil. De 20 FRF Napoléon III datée 1858. Travail français. (Longueur avec bélière : 3,5 cm environ). 9,2 g.



85

Estimation : 250 € / 320 €



Pendentif "croix"

Pendentif "croix" : en or 750 mil. Guilloché (Longueur : 5 cm ; largeur : 3,1 cm environ). 6,6 g. brut.

86

Estimation : 200 € / 250 €



Pendentif "Croix"

Pendentif "Croix" : en or 750 mil. Sertie d'émeraudes calibrées rehaussées de petits diamants brillantés. Signé FABERGE PARIS. (Dim. : 3 x 1,2 cm environ). 2,4 g. brut.



87

Estimation : 250 € / 350 €



Alliance américaine

Alliance américaine : en or gris 750 mil. Sertie griffe de 24 diamants environ 0,05 chaque. Travail français. (TDD : 53). 2,8 g. brut.

88

Estimation : 40 € / 60 €



Bague croisée

Bague croisée : deux ors 585 mil. Ornée d'un diamant brillanté d'environ 0,05 carat. (TDD : 54). 1 g. brut.



89

Estimation : 200 € / 300 €



Alliance américaine

Alliance américaine : en or gris 750 mil. Ornée de 20 diamants brillantés d'environ 0,04 carat. (Rhodiage à prévoir) (TDD : 54). 4,6 g. brut.

90

Estimation : 200 € / 250 €



Pendentif faisant broche

Pendentif faisant broche : en or 750 mil. Centrée d'un camée à profil féminin serti griffe. (Dim. : 3,5 cm environ). 6,4 g. brut.



91

Estimation : 500 € / 600 €



Collier

Collier : en or 750 mil. À maille anglaise en chute.
(Longueur : 45 cm environ). 12,8 g.

92

Estimation : 250 € / 320 €



Bracelet

Bracelet : en or 750 mil. À maille anglaise. (Largeur :
0,5 cm ; Longueur : 19 cm environ). 7,1 g.



93

Estimation : 300 € / 400 €



Bague

Bague : en or gris 750 mil. Ornée d'un diamant brillanté d'environ 0,25 carat. (Largeur : 1,1 cm environ) (TDD : 63) (Trace de mise à taille). 8,3 g. brut.

94

Estimation : 150 € / 250 €



FRED

FRED : bracelet montre "Move one", en acier, boîtier ovale, cadran gris monogrammé à chiffres arabes. Guichets dateurs à 4h30. Mouvement à quartz. Bracelet en acier à boucle déployante. Signé et numéroté. (Diam.: 36 mm environ) (Tour de poignet : 19 cm environ).



95

Estimation : 350 € / 400 €



Bague

Bague : deux ors 750 mil. Ornée d'un diamant brillanté (environ 0,04 carat) (déformée ; TDD : 59) avec un pendentif en or 750 mil. De forme rectangulaire (Dim. : 4 x 1 cm environ). 8,3 g. brut.

96

Estimation : 0 € / 0 €



NUL
NUL



97

Estimation : 120 € / 160 €



MONTBLANC

MONTBLANC : stylo plume "Meisterstück" N°146, en résine noire et métal doré. Plume en or 750 mil.
[Exempté : art. 524 bis du CGI al. c]. Système à piston. (Longueur : 14 cm environ).

98

Estimation : 550 € / 650 €



Bague

Bague : en or 750 mil. À chaton rond centrée d'une pièce de 20 FRF en or 900 mil. Datée 1912. (Diam. : 2,2 cm environ) (TDD : 56). 13,6 g.



99

Estimation : 0 € / 0 €



NUL
NUL

100

Estimation : 400 € / 500 €



Bague Tank

Bague Tank : en or 750 mil. Et platine 900 mil. Ornée de diamants rose et centrée d'un diamant taille ancienne d'environ 0,2 carat. Travail des années 40. (Largeur : 1,1 cm environ)(TDD : 49/50). 9,2 g. brut.



101

Estimation : 250 € / 350 €



Collier

Collier : en or 750 mil. À maille forçat centrée d'un diamant brillanté d'environ 0,33 carat. (Longueur ajustable d'environ 39 à 41 cm environ). 2,3 g. brut.

102

Estimation : 0 € / 0 €



NUL

NUL



103

Estimation : 0 € / 0 €



NUL
NUL

104

Estimation : 300 € / 400 €



FREDERIQUE CONSTANT
FREDERIQUE CONSTANT : "Healey", montre-bracelet en acier, boîtier rond, cadran argenté à index bâtons et aiguilles luminescents, chemin de fer pour les minutes, guichet dateur à 6 H. (Diam : 40 mm environ). Mouvement mécanique à remontage automatique. Sur bracelet en cuir noir (usé) à boucle ardillon siglée. Edition limitée N0 0094 sur 1888. Sans écrin ni papier.



105

Estimation : 140 € / 180 €



Lot de pièces de monnaies en argent
Lot de pièces de monnaies en argent : comprenant 5 pièces de 50 francs Hercule (900 mil.) ; 8 pièces de 10 franc Hercule (900 mil.) et une pièce de 100 F "Lafayette" (900 mil.) 364,8 g.

106

Estimation : 800 € / 1 000 €



Collier
Collier : en or 750 mil. À maille anglaise, centrée d'un motif rubané serti de diamants baguette. (Dim. : 5 x 2 cm environ). Travail français. (Longueur : 42 cm environ). 19,4 g. brut.



107

Estimation : 350 € / 450 €



Broche style Art Déco

Broche style Art Déco : en or gris 750 mil. Et platine 900 mil. À décors octogonal serti de diamants taille ancienne (De 0,03 à 0,15 carat) (Dim. : 5,1 x 1 cm environ). 7,9 g. brut.

108

Estimation : 450 € / 500 €



Collier

Collier : en or 750 mil. À maille forçat limée. Travail français. (Longueur : 57 cm environ). 10,3 g.



109

Estimation : 0 € / 0 €



NUL
NUL

110

Estimation : 0 € / 0 €



NUL
NUL



111

Estimation : 600 € / 800 €



Collier

Collier : en or gris 750 mil. À maillon forçat limée, centré s'un motif camélia pavé de diamants. (Diamant central : 0,3 carat environ). Transformation (deux petites bélières au dos) (Largeur du camélia : 3,7 cm environ ; Longueur : 41 cm environ). 9 g. brut.

112

Estimation : 200 € / 300 €



EBEL

EBEL : Montre-bracelet en acier et or 750 mil.
[Exempté : art. 524 bis du CGI al. c]. Boîtier rond (Dim. : 39 mm). Cadran crème à chiffres arabes, chemin de fer pour les minutes, guichet dateur à 3 H. Mouvement mécanique à remontage automatique. Signée et numérotée. Sur bracelet en acier signé à boucle déployante signée Festina. (Tour de poignet : 16 cm environ). 121,1 g. brut.



113

Estimation : 400 € / 500 €



Pendentif "croix"

Pendentif "croix" : deux ors 750 mil. (Dim. : 5 x 2,7 cm environ). 9,8 g. On y joint un collier en métal argenté et doré à maille grain de café. (Longueur : 48 cm environ). Poids total : 27,1 g. brut.

114

Estimation : 60 € / 80 €



OMEGA

OMEGA : montre de gousset en métal argenté. Carrure lisse, dos guilloché et chiffré. Cadran émaillé blanc à chiffres arabes. Chemin de fer pour les minutes, petites seconde à 6 h. Mouvement mécanique à remontage manuel. Signée et numérotée. (Diam. : 50 mm environ) (verre rayé). Avec sa chaîne à maille gourmette en métal argenté. (Longueur : 29 cm environ). 11,7 g. brut.



115

Estimation : 300 € / 400 €

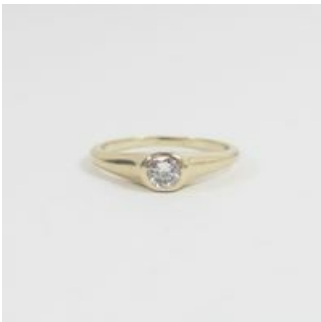


Bague Tank

Bague Tank : en or gris 750 mil. À chaton rectangulaire orné de trois diamants taille ancienne (Taille : de 0,25 à 0,15 carat environ) épaulés de lignes de roses. Travail des années 40. (Largeur : 0,9 cm environ) (TDD : 56) (Trace de mise à taille, déformation, éclats). 6,7 g. brut.

116

Estimation : 120 € / 140 €



Bague solitaire

Bague solitaire : jonc en or gris 750 mil. Centrée d'un diamant brillanté serti clos d'environ 0,2 carat. (TDD : 53) (Rhodiage à prévoir). 2,8 g. brut.



117

Estimation : 1 000 € / 1 200 €



Bracelet

Bracelet : en or 750 mil. À maille fantaisie articulée.
Travail français. Fermoir cliquet (Manque chaînette se
sécurité) (chocs) (Longueur : 20 cm environ). 24,5 g.

118

Estimation : 300 € / 400 €



Paire de créoles

Paire de créoles : deux ors 750 mil. Ornée de motifs
ligne et cœur sertis de petits diamants 16/16.
(Longueur : 1,8 cm environ). 7,7 g. brut.



119

Estimation : 500 € / 700 €



Bague "Marguerite"

Bague "Marguerite" : en or 750 mil. À chaton ajouré centré d'un rubis ovale (Dim. : 7 x 5 mm environ) serti griffe, dans un entourage de diamants brillantés (environ 0,1 carat chaque) (TDD : 52). 3,6 g. brut.

120

Estimation : 180 € / 240 €



Paire de créoles

Paire de créoles : en or 750 mil. Travail français. (Longueur : 2,7 cm environ). 4,6 g.



121

Estimation : 300 € / 400 €



Bague dôme

Bague dôme : en or 750 mil. Et platine 900 mil.

Centrée d'une ligne de diamant taille ancienne et roses. Travail français. (Manque un des diamants centraux). (Largeur : 1,7 cm environ) (TDD : 53). 8,4 g. brut.

122

Estimation : 1 200 € / 1 400 €



Collier en or

Collier en or : 750 mil. À maille oméga guilochée

centrée d'un motif triple ponctué de pierres imitations rouges. Fermoir cliquet à huit de sécurité. (Longueur : 43,5 cm environ). 29,5 g. brut.



123

Estimation : 1 700 € / 1 900 €



Bracelet de six rangs

Bracelet de six rangs : en or 750 ml. À maille oméga guilloché. Fermoir cliquet à double huit de sécurité serti de rangs de pierres rouges et bleus. (Largeur : 1,7 cm ; Longueur : 18,5 cm environ). 41,6 g. brut.

124

Estimation : 200 € / 250 €



Paire de boucles d'oreilles

Paire de boucles d'oreilles : en or 750 mil. Ornées de cabochons bleus. Système papillon. (Largeur : 1,3 cm environ). Et une bague "aigrette" en or 750 mil. Ornée de trois cabochons bleus. (TDD : 53). 5,3 g. brut.



125

Estimation : 240 € / 260 €



Collier torsadé

Collier torsadé : en or 750 mil. (Longueur : 42 cm environ). 5,8 g.

126

Estimation : 140 € / 180 €



Bracelet

Bracelet : en or 750 mil. À maille torsade. (Longueur : 18 cm environ). 3,6 g.



127

Estimation : 1 400 € / 1 800 €



Bague jonc

Bague jonc : en or gris 750 mil. Centrée d'un diamant taille émeraude d'environ 1,3 carats (Dim. : 6,7 x 5,3 x 4,2 mm environ) dans un entourage de quatre lignes pavées de diamants brillantés. (Largeur : 1,2 cm environ) (TDD : 51). 14,7 g. brut.

128

Estimation : 300 € / 400 €



Bague jonc

Bague jonc : en or 750 mil. Ornée de saphirs ronds serti grain. Travail français. (Largeur : 0,8 cm environ) (TDD : 51/52). 7,5 g. brut.



129

Estimation : 300 € / 400 €



Bague jonc

Bague jonc : en or 750 mil. Ornée de citrines ovales serties grain. Travail français. (Largeur : 0,8 cm environ) (TDD : 51/52). 7,6 g. brut.

130

Estimation : 150 € / 200 €



RADO

RADO : montre en acier et métal doré. Boîtier rond, cadran doré à index appliqués. Guichet dateur à 6 h. Signé et numéroté. Bracelet articulé en acier et métal doré. Fermoir échelle signé. (Diam. : 33 mm) (Longueur : 19 cm environ).



131

Estimation : 140 € / 180 €



Collier

Collier : en or 750 mil. À maille marine. (Longueur : 40 cm environ). 3,8 g.

132

Estimation : 40 € / 60 €



Paire de clous d'oreille

Paire de clous d'oreille : deux ors 750 mil. Formant un "cœur" ponctué d'une émeraude ronde. Système papillon. (Largeur : 0,8 cm environ). 1,2 g. brut.



133

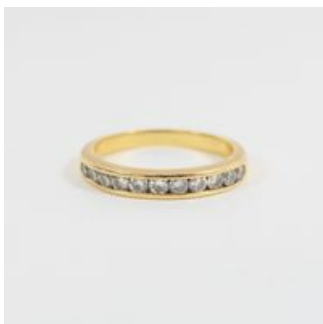
Estimation : 200 € / 300 €



HAMILTON modèle "Khaki"
HAMILTON modèle "Khaki" : Montre sur bracelet.
Boîtier rond en acier. Fond squelette. Cadran vert à chiffres arabes. Guichet dateur à 3H. Aiguilles et index luminescents. Mouvement mécanique à remontage automatique. REF: H647350. Signée et numérotée/
Bracelet en cuir signé à boucle ardillon en métal signé.
Sans écrin ni papiers.

134

Estimation : 140 € / 160 €



Demi-alliance américaine en or 750 mil. Ornée de d
Demi-alliance américaine en or 750 mil. Ornée de
diamants brillantés d'environ 0,04 carat. Travail
français. (TDD : 58). 3,5 g. brut.



135

Estimation : 2 300 € / 2 600 €



Pièce de monnaie

Pièce de monnaie : en or 900 mil. De 50 pesos
estados unidos mexicanos. 41,7 g.

136

Estimation : 0 € / 0 €



NUL

NUL



137

Estimation : 80 € / 120 €



Épingle de cravate

Épingle de cravate : en or gris 750 mil. Ornée d'une perle de culture (Diam. : 7,2 cm environ) (Longueur : 7 cm environ) système en métal. 3,1 g. brut. Avec écrin.

138

Estimation : 100 € / 150 €



Bague bandeau

Bague bandeau : deux ors 585 mil. Centrée d'un saphir épaulé de petits diamants brillantés. (Largeur : 0,7 cm environ) (TDD : 52). 3,9 g. brut.



139

Estimation : 250 € / 300 €



Bague

Bague : deux ors 750 mil. Chaton rectangulaire ponctué d'un diamant brillanté d'environ 0,15 carat. (Largeur : 0,8 cm environ) (TDD : 56). 5,8 g. brut.

140

Estimation : 500 € / 600 €



Bracelet

Bracelet : en or 750 mil. à maille grain de café. (Longueur : 20,5 cm environ) (chocs). 12,2 g.



141

Estimation : 300 € / 400 €



Pièce de monnaie

Pièce de monnaie : en or 900 mil. De 20 FRF
Napoléon III datée 1854. 6,8 g.

142

Estimation : 300 € / 400 €



Bague panthère

Bague panthère : en or 750 mil. Ornée de diamants
brillants, rubis et saphirs. (Largeur : 1,5 cm environ)
(TDD : 52). 6,3 g. brut.



143

Estimation : 0 € / 0 €



NUL
NUL

144

Estimation : 0 € / 0 €



NUL
NUL



145

Estimation : 350 € / 450 €



Collier

Collier : en or 750 mil. À maille forçat limée. Travail français. (Longueur : 45 cm environ). 9,3 g.

146

Estimation : 40 € / 80 €



Bague

Bague : en or 375 mil. Centrée d'un saphir ovale épaulée d'une ligne de petits diamants 16/16. (TDD : 54). 1 g. brut.



147

Estimation : 100 € / 120 €



Bracelet gourmette

Bracelet gourmette : en or 750 mil. Travail français.
(Chiffré ; Longueur : 13 cm environ). 2,5 g.

148

Estimation : 0 € / 0 €



NUL
NUL



149

Estimation : 0 € / 0 €



NUL
NUL

150

Estimation : 0 € / 0 €



NUL
NUL



151

Estimation : 0 € / 0 €



NUL
NUL

152

Estimation : 0 € / 0 €



NUL
NUL



153

Estimation : 650 € / 750 €



Collier

Collier : en or 750 mil. À maille jaseron. (Longueur : 54 cm environ). 15,7 g.

154

Estimation : 600 € / 700 €



Bracelet

Bracelet : en or 750 mil. À maille fantaisie ajourée, ponctuée de petites perles et de pierres rouges. Fermoir cliquet à chaînette de sécurité. (Largeur : 1,1 cm environ) (Longueur : 18 cm environ). 13,9 g. brut.



155

Estimation : 100 € / 150 €



Montre de gousset

Montre de gousset : en or 750 mil. (poinçon tête de cheval : 1838-1919). Boîtier rond à lunette guillochée, dos à décors floral serti de roses. (Diam. : 2,5 cm environ). Cadran émaillé blanc à chiffres romains et chemin de fer peint pour les minutes. Mouvement mécanique à revoir. Cuvette en or 750 mil. 15,9 g. brut.

156

Estimation : 500 € / 700 €



CARTIER "Santos"

CARTIER "Santos" : Bracelet-montre de dame en acier et or 750 mil. (Exemptée : art. 524 bis du CGI al. c). Boîtier rond à lunette octogonale en or 750 mil, cadran ivoire émaillé (important saut d'email) à chiffres romains, chemin de fer pour les minutes, guichet dateur à 3 H. Mouvement mécanique à remontage automatique, sur bracelet en acier à décor de vis en or 750 mil avec boucle déployante. Signé et numéroté. (Manque couronne de remontoir et logo sur le fermoir). (Diamètre du boîtier : 32 mm ; longueur du bracelet : 17 cm environ). 53 g. brut.



157

Estimation : 800 € / 900 €



Lot de 36 pièces en argent

Lot de 36 pièces en argent : comprenant 7 pièces de 50 francs Hercule (900 mil.), 7 pièces de 10 Francs Hercule (900 mil.), 17 pièces de 5 Francs semeuse (835 mil.) et 4 pièces de 100 francs (900 mil.) et une pièce de 10 euros en argent 900 mil. 660,6 g. brut (on y joint une boîte en plastique pour une pièce).

158

Estimation : 4 € / 8 €



Deux pièces dans un écrin, en argent 900 mil. À l'

Deux pièces dans un écrin, en argent 900 mil. À

l'effigie de Jean Paul II et de François Hollande. 19 g.

(Poids total : 37,6 g. brut.)



159

Estimation : 200 € / 300 €



César BALDICCINNI dit César (1921-1998)
César BALDICCINNI dit César (1921-1998) : pour
AZYGO éditions, stylo plume de la série "Sculpture
Stylo-plume", en étain argenté en deux parties, plume
en acier et métal doré. Signé et numéroté D0426.
Avec son écrin d'origine.

160

Estimation : 60 € / 100 €



DUPONT
DUPONT : Briquet en métal argenté à décors pointe
de diamants et rainuré. (6,2 x 3,6 cm environ). Siglé
d'un grand "D" Signé et numéroté. Avec un écrin. En
l'état.



161

Estimation : 200 € / 300 €

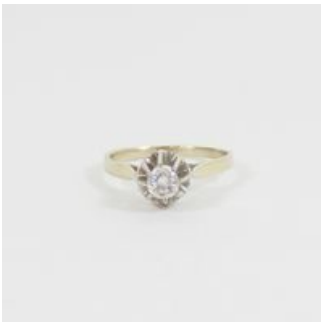


Bague chevalière

Bague chevalière : en or 750 mil. Ornée d'une pierre bleu briolée. (Largeur : 1,5 cm environ) (TDD : 62) (égrisée, déformations). 7,5 g. brut.

162

Estimation : 180 € / 220 €



Bague solitaire

Bague solitaire : en or gris 750 mil. À chaton collerette ornée d'un diamant brillanté d'environ 0,3 carat en serti griffe. (Largeur : 0,8 cm environ) (TDD : 58). 2,7 g. brut.



163

Estimation : 200 € / 250 €



Bague

Bague : en or 750 mil. À chaton ovale serti d'une ligne de diamants brillantés (Environ 0,03 carat chaque).

Travail français. (Largeur : 0,8 cm environ) (TDD : 58).
5,4 g. brut.

164

Estimation : 150 € / 200 €



Bague

Bague : en or 750 mil. Ornée d'une ligne de petits diamants brillantés, épaulée de deux godrons.

(Largeur : 0,6 cm environ) (TDD : 60). 3,3 g. brut



165

Estimation : 120 € / 160 €



Bague croisée

Bague croisée : en or 750 mil. Ornée d'une ligne de diamants 16/16. (Largeur : 0,4 cm environ) (TDD : 59). 3,2 g. brut.

166

Estimation : 100 € / 150 €



Bague "fleur"

Bague "fleur" : en or 750 mil. Centrée d'un rubis serti griffe dans un entourage de diamants 8/8. (Largeur : 1,1 cm environ) (TDD : 60) (déformations). 2,4 g. brut.



167

Estimation : 40 € / 60 €



Pendentif

Pendentif : deux ors 750 mil. Ornée d'un rubis ovale rehaussé d'un petit diamant brillanté d'environ 0,02 carat. (Longueur : 1,4 cm environ). 0,9 g. brut.

168

Estimation : 300 € / 400 €



Lot

Lot : en or 750 mil. Comprenant une pince à billet. Travail français. (Longueur : 5,2 cm environ). Une bague guillochée. Travail français. (TDD : 61). Une paire de clous d'oreille serti d'améthyste en serti clos. Système papillon. (Diam. : 0,7 cm environ). 8,6 g. brut.



169

Estimation : 120 € / 160 €



Médaille d'amour

Médaille d'amour : 2 ors 750 mil. en forme de cœur
chiffrée "Plus qu'hier, moins que demain", sertie de
pierres imitations rouges calibrées. Travail français.
(Dim. : 2,6 x 1,6 cm environ). 2,2 g. brut.

170

Estimation : 140 € / 160 €



Lot

Lot : comprenant une bague deux ors 750 mil. centrée
de diamants 8/8. (TDD : 49) (déformations) et un
pendentif en or 750 mil. Centré d'un saphir rehaussé
de 4 diamants 8/8. (Dim. : 1,8 x 0,9 cm environ). 3,4 g.
brut.



171

Estimation : 200 € / 300 €



Bague "marguerite"

Bague "marguerite" : en or 750 mil. Centrée d'un saphir rond serti griffe dans un entourage de diamants brillantés. (Rhodiage à prévoir) (TDD : 52).3,3 g. brut.

172

Estimation : 150 € / 200 €



Collier

Collier : en or gris 750 mil. Avec un élément mobile rectangulaire serti d'une ligne 0,01 carat. (Dim. : 1,8 cm environ) (Longueur : 40 cm environ). 3,9 g. brut.



173

Estimation : 100 € / 150 €



Bague

Bague : en or gris 750 mil. À chaton rond serti de diamants brillantés d'environ 0,01 carat chaque.

(Largeur : 1,3 cm environ) (TDD : 54) (déformations).
2,5 g. brut.

174

Estimation : 150 € / 200 €



Bague

Bague : en or gris 750 mil. À chaton rectangulaire serti de diamants princesse entouré de diamants brillantés.

(Largeur : 1 cm environ) (TDD : 54). 3 g. brut.



175

Estimation : 150 € / 200 €



Bague

Bague : en or 750 mil. À chaton rectangulaire pavé de petits diamants brillantés. (Dim. : 1,4 x 1,2 cm environ) (TDD : 53). 3 g. brut.

176

Estimation : 1 100 € / 1 200 €



Collier

Collier : trois 750 mil. À maille palmier en chute. (Largeur max : 1 cm environ). Travail français. (Longueur : 45 cm environ) (fermoir accidenté) (chocs). 25,2 g.



177

Estimation : 650 € / 750 €



Bracelet

Bracelet : trois ors 750 mil à maille palmier. Travail français. (Largeur : 1 cm environ ; longueur : 20,5 cm environ) (chocs). 15,6 g.

178

Estimation : 300 € / 400 €



Broche

Broche : en or gris 750 mil. Ornée d'une ligne de diamants en chute. De 0,02 à 0,1 carat. (Longueur : 7,4 cm environ) (rhodiage à prévoir). 4,8 g. brut.



179

Estimation : 60 € / 80 €



BALMAIN

BALMAIN : Bracelet-montre en acier. Boîtier rond. (Diam. : 33 mm). Cadran blanc strié à index appliqués. Mouvement à quartz. Signé et numéroté. Bracelet en acier à boucle déployante signé. (Tour de poignet : 16,5 cm environ). Avec écrin, maillons supplémentaires.

180

Estimation : 60 € / 80 €



FESTINA

FESTINA : Chronograph, bracelet-montre en acier. Boîtier rond (Diam. : 42). Cadran bleu à chiffres arabes et index appliqués. Trois sous compteurs. Mouvement à quartz. Signé et numéroté. Bracelet en acier à boucle déployante. Signée. Avec écrin, maille supplémentaire et certificat.



BIJOUX

Conditions générales

CONDITIONS GÉNÉRALES DES VENTES AUX ENCHÈRES

1. ORGANISATION ET DÉROULEMENT DE LA VENTE

Les ventes aux enchères publiques du Crédit Municipal de Paris sont des ventes judiciaires effectuées par les commissaires-priseurs judiciaires attachés à l'établissement comme appréciateurs. Les objets proposés à la vente ont été préalablement déposés en gage au Crédit Municipal de Paris et ont été inscrits en vente en vertu d'une ordonnance du Président du tribunal Judiciaire de Paris. Sauf mention contraire, il s'agit d'objets d'occasion, au sens de l'article L.321-1 du code de commerce. Une exposition préalable à la vente permet aux acquéreurs l'examen de l'état des objets mis en vente. Les indications portées au catalogue engagent la responsabilité du Crédit Municipal de Paris, sous réserve des rectifications annoncées au moment de la présentation de l'objet et notifiées au procès-verbal de la vente. Les restaurations d'usage, les modifications, les accidents, les dimensions et le poids des objets sont précisés dans la mesure de nos moyens. Ils ne sont donnés qu'à titre indicatif pour faciliter l'inspection de l'acquéreur potentiel et restent soumis à son appréciation personnelle. L'absence d'indication n'implique nullement qu'un objet soit exempt de défaut. Il ne sera admise aucune réclamation une fois l'adjudication prononcée. La vente s'effectuera dans l'ordre du catalogue. L'estimation de chaque objet n'est qu'une indication. Le plus offrant et dernier enchérisseur sera l'adjudicataire. Il aura pour obligation de donner son nom et son adresse. La vente est faite expressément au comptant et en euros.

2. FRAIS DE VENTE

L'adjudicataire s'engage à régler personnellement et immédiatement le prix d'adjudication. Il devra acquitter, en sus des enchères, des frais de 18,00 % TTC (non dégressifs).

3. MODE DE PAIEMENT ET DÉLIVRANCE DES LOTS

3.1. Le paiement peut être effectué :

En espèces : jusqu'à 1 000 € si le bordereau ne dépasse pas 1 000€ (frais compris) ;



Par carte bancaire (nationale ou internationale) ;

Par virement bancaire.

3.2. Le transport est à la charge de l'acquéreur. Aucun envoi ne sera organisé par le Crédit Municipal de Paris ou les commissaires-priseurs appréciateurs auprès du Crédit Municipal de Paris. Un mandat particulier valant décharge de responsabilité sera envoyé aux acquéreurs qui souhaitent voir leur objet remis au transporteur de leur choix.

3.3. La délivrance des lots est immédiate en cas de paiement en salle en espèces (jusqu'à 1000 €), carte bancaire nationale ou internationale. Pour tout autre moyen de règlement, elle est différée jusqu'à l'encaissement. Pour les paiements effectués via le site Interenchères ou Auction, la délivrance des lots ne peut avoir lieu que le lendemain de la vente. Si la vente se déroule un samedi, la délivrance des lots sera possible à compter du mardi suivant la vente.

Le retrait des lots s'effectue au service des débits du Crédit Municipal de Paris aux horaires suivants :

9h/17h les jours d'ouverture du Crédit Municipal de Paris.

Par exception, les bouteilles de vin achetées aux enchères ne peuvent être retirées que sur rendez-vous pris par téléphone au 01.44.61.65.14 ou par mail envoyé à : Voir l'email avec présentation du bordereau acquitté.

3.4. La structure des commissaires-priseurs appréciateurs auprès du Crédit Municipal de Paris, assurera la gratuité du stockage pendant 60 jours. Passé ce délai, des frais de garde seront facturés au moment du retrait des lots aux conditions suivantes :

10 € HT/lot/semaine pour un volume supérieur à 1m3 ;

7 € HT/lot/semaine pour un volume inférieur à 1m3 ;

5 € HT/lot/semaine pour un volume tenant dans le creux de la main.

4. ORDRES D'ACHAT ET DEMANDES DE TÉLÉPHONE

Les commissaires-priseurs appréciateurs auprès du Crédit Municipal de Paris et les experts se chargent d'exécuter gratuitement les ordres d'achat qui leur seront confiés par les enchérisseurs ne pouvant assister à la vente. En aucun cas ils ne pourront être tenus pour responsables en cas de manquement ou de problème de liaison téléphonique, l'ordre d'achat n'étant qu'une facilité offerte au client.

Les ordres d'achat devront être transmis aux commissaires-priseurs appréciateurs auprès du Crédit Municipal de Paris au plus tard 24 heures avant la vente :



Par mail : commissairespriseurs@ext.creditmunicipal.fr

Par courrier : Commissaires-priseurs appréciateurs auprès du Crédit Municipal de Paris 55, rue des Francs-Bourgeois, 75004 Paris. Quel que soit le mode de transmission de l'ordre d'achat, les coordonnées de l'enchérisseur, et la photocopie d'une pièce d'identité doivent être laissées au commissaire-priseur. Les commissaires-priseurs appréciateurs auprès du Crédit Municipal de Paris se réservent le droit de refuser une demande si l'enchérisseur ne présente pas suffisamment de garanties. Dans le cas d'ordres d'achat d'un même montant pour un même lot, l'ordre déposé le premier sera préféré. Si une dernière enchère en salle se trouve à égalité avec un ordre écrit, le lot sera adjugé à la personne présente en salle.

5. SPÉCIFICITÉS DES ENCHÈRES LIÉES À CERTAINES VENTES

5.1. Vente de bijoux et de lots d'or

Le poids, les dimensions, les restaurations, les modifications sur les bijoux et lots d'or, les caractéristiques techniques sont notifiés dans la mesure de nos moyens. Ils ne sont donnés qu'à titre indicatif pour faciliter l'inspection de l'acquéreur potentiel et restent soumis à son appréciation personnelle. La responsabilité du Crédit Municipal de Paris ne saurait être mise en cause en cas d'omissions pouvant subsister, malgré les précautions prises. Les caractéristiques techniques des lots de bijoux et d'or mentionnées sur catalogue, telles que le titrage et sa répartition, sont données à titre indicatif et n'ont pas de valeur contractuelle. Elles n'engagent en aucune façon la responsabilité du Crédit Municipal de Paris. Les pierres précieuses et fines peuvent avoir fait l'objet de traitements destinés à les mettre en valeur (ex : huilage des émeraudes, traitement thermique des rubis et des saphirs, blanchissement des perles). Ces traitements sont traditionnels et admis par le marché international du bijou. Les pierres présentées pendant la vente sans certificat sont vendues sans garantie quant à un éventuel traitement.

Les indications relatives à l'origine des pierres et à la qualité (couleur et pureté des diamants) reflètent l'opinion du laboratoire qui émet le certificat. Il ne sera admise aucune réclamation si un autre laboratoire émet une opinion différente.

5.2. Vente de montres

Le poids, les dimensions, les restaurations, les modifications, les caractéristiques techniques, les numéros de séries relevés sur les montres sont notifiés dans la mesure de nos moyens. Aucune garantie n'est faite sur l'état des montres et de leurs bracelets. Les révisions, les réglages et l'étanchéité restent à la charge de l'acquéreur. Les lots précédés d'un astérisque (*) ont été



confectionnés dans les parties d'espèces de *Crocodylidae* spp ou *Alligator mississippiensis* classées aux annexes II/B de la Convention de Washington et de la règle 338/97 du 09/12/1996. Pour une sortie de l'UE, un CITES d'export sera nécessaire, celui-ci étant à la charge du futur acquéreur.

5.3. Vente de bouteilles de vins

Le niveau de la bouteille et l'état de l'étiquette sont notifiés dans la mesure de nos moyens. Ils ne sont donnés qu'à titre indicatif pour faciliter l'inspection de l'acquéreur potentiel et restent soumis à son appréciation personnelle.

5.4. Vente d'objets d'art

L'exposition publique ayant permis l'examen des œuvres proposées à la vente, aucune réclamation ne sera admise concernant les dimensions, les accidents et restaurations qui ne sont donnés qu'à titre indicatif.

L'état des cadres n'est pas garanti.

6. ENCHÈRES EN DIRECT VIA WWW.INTERENCHERES-LIVE.COM et WWW.AUCTION.FR

Pas de majoration des frais habituels pour les lots judiciaires : 18,00 %TTC frais acheteur. Pour enchérir en ligne pendant une vente, il convient de s'inscrire sur www.interencheres-live.com, pour enchérir sur Interencheres, ou www.auction.fr, pour enchérir sur Auction, et effectuer une empreinte de carte bancaire (ni le numéro de carte bancaire, ni sa date d'expiration ne sont conservés). Ce faisant, le client accepte que www.interencheres-live.com et www.auction.fr communiquent aux commissaires-priseurs tous les renseignements relatifs à son inscription ainsi que son empreinte de carte bancaire. Les commissaires-priseurs appréciateurs auprès du Crédit Municipal de Paris se réservent le droit de demander, le cas échéant, un complément d'information avant l'inscription définitive pour enchérir en ligne. Toute enchère en ligne répond au droit commun des ventes aux enchères publiques et sera considérée comme un engagement irrévocable d'achat. Il n'existe pas de droit de rétractation. En aucun cas, le Crédit Municipal de Paris ou les commissaires-priseurs ne peuvent être tenus pour responsables en cas de mauvaise liaison internet. Pour certaines ventes, une caution pourra être demandée avant toute inscription à la vente. Lorsque l'offre n'est pas adjudiquée à l'enchérisseur ou à l'inscrit, la caution ne sera pas débitée. Pour l'adjudicataire, la caution lui sera débitée et viendra se soustraire au paiement du solde. En cas de non-paiement du solde du ou des lots remportés, la caution ne sera pas remboursée à l'adjudicataire. L'adjudicataire en ligne autorise les commissaires-priseurs



appréciateurs auprès du Crédit Municipal de Paris à utiliser son empreinte de carte bancaire pour procéder au paiement, partiel ou total, des acquisitions y compris les frais habituels à la charge de l'acheteur. Les frais d'expédition sont à la charge de l'acquéreur. L'adjudicataire décharge le Crédit Municipal de Paris et les commissaires-priseurs de toute responsabilité concernant l'envoi. En cas d'impayé non réglé dans un délai d'un mois à compter de la vente, la vente sera annulée de plein droit et l'objet sera de nouveau mis en vente.

INCIDENTS DE PAIEMENT – FICHIER DES RESTRICTIONS D'ACCÈS DES VENTES AUX ENCHÈRES (TEMIS)

Tout bordereau d'adjudication demeuré impayé auprès du Crédit Municipal de Paris ou ayant fait l'objet d'un retard de paiement est susceptible d'inscription au Fichier des restrictions d'accès aux ventes aux enchères (« Fichier TEMIS ») mis en œuvre par la société Commissaires-Priseurs Multimédia (CPM), société anonyme à directoire, ayant son siège social sis à (75009) Paris, 37 rue de Châteaudun, immatriculée au registre du commerce et des sociétés de Paris sous le numéro 437 868 425. L'inscription au Fichier TEMIS pourra avoir pour conséquence de limiter la capacité d'enchérir de l'enchérisseur auprès des Professionnels Abonnés au service TEMIS, le refus de participation aux ventes aux enchères du Crédit Municipal de Paris, ainsi que la suspension temporaire de l'accès au service « Live » de la plateforme www.interencheres.com et de la plateforme Auction.fr gérée par CPM, conformément aux conditions générales d'utilisation de ces plateformes.

Pour connaître les conditions de traitement des données personnelles dans le cadre du fichier TEMIS et les modalités d'exercice de vos droits, vous pouvez consulter la Politique de Protection des Données du fichier TEMIS à l'adresse <https://temis.auction/statics/politique-protection-dp-temis.pdf>

7. ORDRES D'ACHAT SECRETS VIA WWW.INTERENCHERES-LIVE.COM et WWW.AUCTION.FR

Les commissaires-priseurs appréciateurs auprès du Crédit Municipal de Paris n'ont pas connaissance du montant maximum des ordres déposés via Interencheres ou Auction. Les enchères sont formées automatiquement et progressivement dans la limite fixée par l'enchérisseur. L'exécution de l'ordre s'adapte au feu des enchères en fonction des enchères en cours. Le pas d'enchère est défini par les intervalles suivants :

jusqu'à 19€ : 5€ ;

de 20€ à 199€ : 10€ ;

de 200€ à 499€ : 50€ ;

de 500€ à 999€ : 100€ ;

de 1 000€ à 4 999€ : 200€ ;

de 5 000€ à 9 999€ : 500€



de 10 000€ à 19 999€ : 1 000€ ;
de 20 000€ à 49 999€ : 2 000€ ;
de 50 000€ à 99 999€ : 5 000€ ;
100 000€ et plus : 10 000€.

L'adjudicataire via un ordre d'achat secret autorise les commissaires-priseurs agréés auprès du Crédit Municipal de Paris à utiliser son empreinte de carte bancaire pour procéder au paiement, partiel ou total, des acquisitions y compris les frais habituels à la charge de l'acheteur.

8. DONNÉES PERSONNELLES

Les données personnelles de l'acheteur ou de l'enchérisseur (en ligne ou en salle) sont utilisées conjointement par le Crédit Municipal de Paris et par les commissaires-priseurs agréés auprès du Crédit Municipal de Paris pour la gestion des ventes aux enchères (inscription, opérations d'enchères, paiement et recouvrement), pour satisfaire aux obligations légales et réglementaires relatives aux contrôles internes des établissements financiers, ainsi que pour les opérations de fidélisation et de gestion interne (statistiques). Ces données sont destinées aux membres habilités du Crédit Municipal de Paris et des commissaires-priseurs agréés auprès du Crédit Municipal de Paris. Les données relatives aux acheteurs sont conservées par le Crédit Municipal de Paris et les commissaires-priseurs agréés auprès du Crédit Municipal de Paris pour une durée de 10 ans à compter de la fin de la relation commerciale. Pour en savoir plus sur les conditions de traitements des données personnelles recueillies sur les plateformes Interencheres.com et Auction.fr, rendez-vous sur <https://static.interencheres.com/doc-externe/politique-protection-donnees-personnelles.pdf> ou https://www.auction.fr/_fr/page/politique-cookies-12.

Le Client dispose d'un droit d'accès, de rectification, d'opposition, de limitation, d'effacement et de portabilité qu'il peut exercer par simple demande au Crédit Municipal de Paris, Délégué à la protection des données, 55 rue des Francs-Bourgeois, 75004 Paris ou par Courriel (Voir l'email). Si le Client estime que ses droits ne sont pas respectés, il peut adresser une réclamation à la CNIL.

9. RÉCLAMATIONS

En cas de litige ou de réclamation, le Client est invité à contacter : Service gestion – Réclamations Clientèle du Crédit Municipal de Paris, 55 rue des Francs Bourgeois, 75004 Paris
Ou <https://www.creditmunicipal.fr/reclamation-et-mediation/>



Si ces démarches préalables auprès du Crédit Municipal de Paris ne permettent pas de régler un éventuel litige, le Client pourra saisir le Médiateur de la Ville de Paris à l'adresse suivante :

Monsieur le Médiateur de la Ville de Paris – Mission de la Médiation

1, place Baudoyer, 75004 Paris.

Ou directement sur le site

<https://mediation.paris.fr/mediation/faire-appel-au-mediateur.html>