

# VENTE AUX ENCHÈRES



Vendredi 07 mars 2025 à 10h00

## BIJOUX





**BIJOUX**

Vente aux Enchères Publiques

**Vendredi 07 mars 2025**

*à 10h00*

Expositions publiques

**mercredi 05 mars 2025 - 09h00 à 17h00 (Vitrines ouvertes)**

DIRECTION DES VENTES

tél : 01 44 61 65 00 - Fax : 01 44 61 65 32

ASSESEURS DE LA VENTE

**Julia BARAIGE**

Tél :



## 181

Estimation : 130 € / 150 €



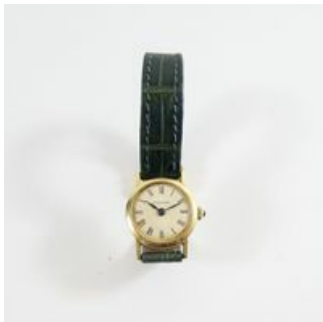
Bague

Bague : en or jaune amati 750 mil. centrée d'une tourmaline rose taillée en pain de sucre. (TDD : 50).

Poids : 3,4g

## 182

Estimation : 300 € / 400 €



CARTIER

CARTIER : montre - bracelet de dame en or jaune 750 mil. boîtier circulaire, cadran à fond crème guilloché rayonnant, index chiffres romain, remontoir cabochon. Mouvement mécanique à remontage manuel. Bracelet en cuir bleu et boucle déployante Cartier en or jaune 750 mil. (Diam : 14,6cm) (rayures d'usage, bracelet usagé). Poids brut : 25,2g.



## 183

Estimation : 140 € / 160 €



Bague

Bague : deux ors 750 mil. à décor d'une frise guillochée. (TDD : 51). Poids : 3,6g.

## 184

Estimation : 200 € / 250 €



Paire de boucles d'oreille

Paire de boucles d'oreille : en or gris 750 mil. ornée d'une ligne de trois petits diamants taille brillant (0,10 carats environ) (Hauteur : 1,3cm environ). Poids brut : 3,4g.



## 185

**Estimation : 140 € / 180 €**



Bague cœur

Bague cœur : en or jaune 750 mil. centrée d'un diamant taille brillant (0,10carats environ) serti cabochon. (TDD : 57) (Petit choc au diamant). Poids brut : 3,5g.

## 186

**Estimation : 100 € / 150 €**



Pendentif

Pendentif : en or jaune 750 mil. figurant une poupée ashanti Akua'Ba ornée d'un diamant taille brillant (0,15 carats environ) serti clos. (Longueur avec la bélière : 2,5 cm environ). Poids brut : 2g.



## 187

**Estimation : 80 € / 100 €**



Paire de boucles d'oreille

Paire de boucles d'oreille : en or jaune 585 mil.

Figurant des poupées ashanti Akua'Ba ornées d'un petit diamants taille brillant serti clos. (Longueur : 1,5 cm environ). Poids brut : 2g

## 188

**Estimation : 60 € / 80 €**



Pendentif cœur

Pendentif cœur : en or jaune 750 mil. centré d'un petit diamant taille brillant (0,10 carats environ) serti clos.

(Longueur avec la bélière : 2 cm environ). Poids brut : 1,4g.



## 189

**Estimation : 700 € / 780 €**



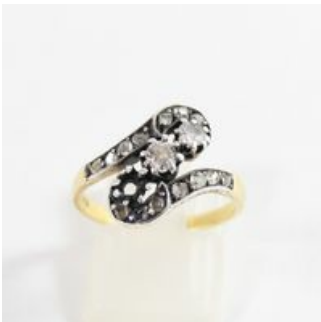
Pendentif

Pendentif : deux ors 750 mil. à décor d'un cheval cabré, dans un entourage de petits brillants.

(Longueur avec la bélière : 5cm environ). Poids brut : 17,3g.

## 190

**Estimation : 160 € / 200 €**



Bague croisée

Bague croisée : en or jaune 750 mil. et argent 800 mil ornée de diamants taille brillant et de petites roses.

(0,07 carats environ pour les deux diamants principaux). (TDD : 53). (Manque un diamant). Poids brut : 3,5g.



## 191

Estimation : 100 € / 150 €



Bague bandeau

Bague bandeau : deux ors 750 mil. centrée d'un diamant taille ancienne (0,10 carats environ) serti grain épaulé d'une ligne de pierres rouges calibrées dans un pavage de petites roses. (Manque une rose). (TDD : 50,5). Poids brut : 2,6g.

## 192

Estimation : 1 000 € / 1 200 €



Bracelet ligne

Bracelet ligne : en or gris 750 mil. serti de diamants taille brillant (0,04 carats environ). (1 huit de sécurité cassé). Poids brut : 12,3g





## 193

**Estimation : 160 € / 180 €**



Bague

Bague : en or jaune 585 mil. centrée d'un camée corail  
peau d'ange figurant un profil féminin. (TDD : 54).

Poids brut : 5,2g.

## 194

**Estimation : 240 € / 260 €**



Chaîne

Chaîne : en or jaune 750 mil. à maille fantaisie, fermoir  
anneau ressort. (Longueur : 44 cm). Poids : 4,7g.



## 195

Estimation : 250 € / 300 €



Broche barrette

Broche barrette : en or jaune 750 mil. ornée de diamants demi-taille et réhaussée de deux perle blanche de culture. (Longueur : 7,1cm). Poids : 5g.

## 195-Bis

Estimation : 500 € / 550 €



Bracelet articulé

Bracelet articulé : en or jaune 750 mil. et résine noire à maillons rectangulaires ajouré, ponctué de cabochon pain de sucre de corail teinté. (Longueur : 21,2cm environ - tour de poignet : 20cm environ) (Traces de soudure en métal). Poids brut : 46,5g.



## 196

**Estimation : 240 € / 260 €**



Bague

Bague : en or jaune 750 mil. ornée d'un spinelle bleu taille rectangulaire à pans coupés (éclats). (TDD : 51,5). Poids brut : 6,4g.

## 197

**Estimation : 160 € / 180 €**



Bague

Bague : en or gris 750 mil. et platine 850 mil. à chaton corolle, pavée de petits diamants taille brillant (0,05 - 0,03 carats environ). (TDD : 54). Poids brut : 3,2g.



## 198

**Estimation : 160 € / 180 €**



Bague solitaire

Bague solitaire : deux ors 750 mil. à chaton corolle, centrée d'un diamant taille brillant (0,15carats environ). (TDD : 54). Poids brut : 3,2g.

## 199

**Estimation : 50 € / 60 €**



Paire de puce d'oreille

Paire de puce d'oreille : en or gris 750 mil. centrée d'un petit diamant taille brillant (0,07 carats). Poids brut : 1,3g.



## 200

Estimation : 0 € / 0 €



NUL  
NUL

## 201

Estimation : 0 € / 0 €



NUL  
NUL



## 202

Estimation : 0 € / 0 €



NUL  
NUL

## 203

Estimation : 0 € / 0 €



NUL  
NUL



## 204

Estimation : 0 € / 0 €



NUL  
NUL

## 205

Estimation : 40 € / 60 €



Pendentif ovale

Pendentif ovale : à festons ajourés en or jaune 750 mil. ornée d'un camée (résine) représentant le profil d'une jeune femme. (dim : 3 x 1,7cm). Poids brut : 1,6g.



## 206

**Estimation : 400 € / 450 €**



Montre bracelet de dame

Montre bracelet de dame : en or jaune 750 mil., boîtier circulaire, cadran à fond crème (taché), signé AEC, à chiffres arabe et index épis. Bracelet souple et fermoir échelle. (Une aiguille cassée, rayures). (Long : 14,5cm - tour de poignet : 12,7cm). Poids brut : 18,4g.

## 207

**Estimation : 600 € / 660 €**



2 Pendentifs

2 Pendentifs : en or jaune 750 mil. l'un faisant broche centré d'une pièce de monnaie 10 francs coq. (Diam : 3,4cm). Poids : 10,1g. Le second de forme octogonale à décor chiffré et daté. (3,4 cm x 2cm). Poids : 3,2g. Poids total : 13,3g.





## 208

Estimation : 0 € / 0 €



NUL  
NUL

## 209

Estimation : 800 € / 900 €



Collier

Collier : deux ors 750 mil. à maille palmier se terminant par un cœur pavé de pierres blanches. (Petits chocs). (Long : 36,5cm environ). Poids brut : 21,4g.



## 210

**Estimation : 1 600 € / 1 800 €**



Collier

Collier : en or jaune 750 mil. à maille palmier en chute.  
(Long : 41 cm environ). Poids : 35,4g.

## 211

**Estimation : 1 330 € / 1 480 €**



Bracelet

Bracelet : en or jaune 750 mil. à anneaux ronds. (Long : 20cm environ - Tour de poignet : 16,5cm environ)  
(Petits chocs). Poids : 29,6g.



## 212

**Estimation : 700 € / 800 €**



2 Bracelets jonc

2 Bracelets jonc : ouvrant en or jaune 750 mil. dont un torsadé. (Petits chocs). (Tours de poignet : 17,8cm environ). Poids total : 17,4g.

## 213

**Estimation : 80 € / 100 €**



Epingle

Epingle : en or jaune 750 mil. à décor d'un losange orné d'émail rouge et de petites pierres blanches et bleue. (Long : 7 cm environ). Dans un écrin. Poids brut : 2,4g.



## 214

**Estimation : 480 € / 540 €**



2 Bagues

2 Bagues : en or jaune et or rose 750 mil. Une à chaton composé de fils retenant une citrine rectangulaire à pans coupés. (TDD : 46). Poids brut : 9,8g. La seconde, petite chevalière à décor d'un blason héraldique. (TDD : 46). Poids : 4,7g. Poids brut total : 14,5g.

## 215

**Estimation : 60 € / 70 €**



Lot de 3 pièces de monnaies

Lot de 3 pièces de monnaies : en argent 900 mil et 835 mil. dont 1 pièce 10 francs Hercule 1965, et 2 pièces de 5 francs semeuse 1960-1962. Poids total : 49,1g.



## 216

Estimation : 0 € / 0 €



NUL  
NUL

## 217

Estimation : 0 € / 0 €



NUL  
NUL



## 218

Estimation : 0 € / 0 €



NUL  
NUL

## 219

Estimation : 360 € / 400 €



BAUME & MERCIER

BAUME & MERCIER : Montre bracelet de dame : en or jaune 750 mil., boîtier circulaire, cadran à fond blanc (taché), signé, à chiffre arabe et index épis. Mouvement à remontage mécanique. Bracelet guilloché et fermoir échelle. (Tours de poignet : 14,6 cm environ). Poids brut : 19g.



## 220

**Estimation : 580 € / 660 €**



Broche nœud stylisée  
Broche nœud stylisée : en or jaune 750 mil. guilloché  
et fils d'or. (5,7cm x 1,5cm environ). Poids : 12,9g.

## 221

**Estimation : 0 € / 0 €**



NUL  
NUL



## 222

**Estimation : 300 € / 400 €**



Alliance américaine

Alliance américaine : en or gris 750 mil. sertie de petits diamants brillantés (0,05 carats chacun environ).

[Exempté : art. 524 bis du CGI al. c]. (TDD : 56). Poids brut : 4,6g.

## 223

**Estimation : 1 500 € / 1 600 €**



Bracelet manchette

Bracelet manchette : deux ors 750 mil. à décors ajouré géométrique. (Tour de poignet : 20,5cm environ)

(Accidents - ouverture du bracelet à revoir). Travail Afrique du Nord. Poids : 36,8g.





## 224

**Estimation : 80 € / 120 €**



Rubis ovale facetté sous scellé du European Gemolo  
Rubis ovale facetté sous scellé du European  
Gemological Laboratory, numéroté CP 4100113  
mentionnant 0.74 carats.

## 225

**Estimation : 280 € / 300 €**



Pendentif

Pendentif : en or gris 750 mil. centré d'un saphir taille  
trillion (6mm x 5,5mm) pavé de diamants taille rose,  
brillant, et navette. (Traces de soudure). (3,4cm x  
17cm). Poids brut : 10g.



## 226

Estimation : 70 € / 80 €



Solitaire

Solitaire : en or jaune 750 mil. centré d'un diamant taille brillant (0,05 carats environ). (TDD : 54). Poids brut : 1,5g.

## 227

Estimation : 0 € / 0 €



NUL

NUL



## 228

**Estimation : 300 € / 320 €**



Bague jonc

Bague jonc : deux ors 750 mil. centrée d'un diamant taille brillant serti clos (0,25 carats environ). (TDD : 58). Poids brut : 5,4g.

## 229

**Estimation : 100 € / 120 €**



Alliance

Alliance : en or jaune 750 mil. orné de petits diamants taille brillant. (0,02 carats environ). (TDD : 58). Poids brut : 2,6g.



## 230

**Estimation : 160 € / 180 €**



Bracelet

Bracelet : en or jaune 375 mil. à maille gourmette orné de racines de saphir. (Mailles tordues). (Longueur : 18,6cm). Poids brut : 18,6g

## 231

**Estimation : 800 € / 1 200 €**



FRED "Force 10" T.S17

FRED "Force 10" T.S17 : bracelet câble en acier, fermoir manille en or gris 750 mil. Signé et numéroté sur le fermoir. (Tour de poignet : 17,1cm). Poids brut : 20,5g.



## 232

**Estimation : 350 € / 400 €**



Bague bandeau

Bague bandeau : en or gris 750 mil. pavée de diamants taille ancienne (0,07 carats chacun environ). (TDD : 54). (Traces de soudure). Poids brut : 6g.

## 233

**Estimation : 440 € / 480 €**



Bague

Bague : en or jaune 750 mil. orné de petits diamants taille brillant (0,01 carats environ, chaque). (TDD : 55). Poids brut : 10,5g.



## 234

**Estimation : 280 € / 300 €**



Paire de boucles d'oreille

Paire de boucles d'oreille : deux ors 750 mil. à motif de lien croisé partiellement pavée de petits diamants taille brillant. (Long : 1,7 cm environ). Poids brut : 6,7g.

## 235

**Estimation : 200 € / 250 €**



Bague

Bague : en or jaune 750 mil. figurant deux anneaux retenus par deux liens. (TDD : 53). Poids: 5,4g.



## 236

Estimation : 60 € / 80 €



POMELLATO 67

POMELLATO 67 : bracelet en argent 800 mil. à décor de dents de requin. (Dont une seule signée). (Tour de poignet : 17,8cm). Poids : 63,7g.

## 237

Estimation : 40 € / 60 €



DODO

DODO : collier sur cordon en tissu marron (à renouer) retenant une croix en argent 800 mil. (Long : 27 cm environ) (Cordon coupé). Poids brut : 47,3g.



## 238

**Estimation : 3 200 € / 3 500 €**



Collier torsadé

Collier torsadé : en or 750 mil. à maille ronde ajourée fantaisie. (Long : 43cm). Poids : 70,4g.

## 239

**Estimation : 300 € / 400 €**



Bague fleur

Bague fleur : deux ors 585 mil. sertie de diamants taille ancienne (0,5 carats diamant central, 0,05 carats chacun pour les autres). (TDD : 60). Poids brut : 2,6g.





## 240

**Estimation : 1 900 € / 2 100 €**



Collier à maille gourmette américaine en chute  
Collier à maille gourmette américaine en chute : en or  
jaune 750 mil. (Long : 41 cm). (Petits chocs - maille  
tordue). Poids : 42g.

## 241

**Estimation : 250 € / 300 €**



Bague solitaire  
Bague solitaire : deux ors 750 mil centrée d'un diamant  
taille brillant (0,20 carats environ) épaulé d'une ligne  
de petits diamants taille brillant (0,01 carat chacun).  
Portant une inscription "Je t'aime" à l'intérieur de  
l'anneau. (TDD : 62). Poids brut : 4g.



## 242

**Estimation : 230 € / 250 €**



Bague croisée

Bague croisée : deux ors 750 mil. à fils d'or jaune et un serti en or gris serti de petits diamants taille brillant. (0,01 carats environ chacun). (TDD : 61). Poids brut : 5,7g.

## 243

**Estimation : 150 € / 200 €**



Bague

Bague : deux ors 750 mil. centrée d'un saphir taille ovale facetté et épaulé de petits diamants taille brillant (0,01 carats environ) sertie grain. (TDD : 55). Poids brut : 3,9g.



## 244

**Estimation : 160 € / 180 €**



Paire de créoles

Paire de créoles : en or jaune 750 mil. orné d'une ligne de trois pierres blanches. (Long : 2cm). Poids brut : 4,2g.

## 245

**Estimation : 580 € / 640 €**



Collier

Collier : en or 750 mil. à maille jaseron. (Long : 48cm). Poids : 12,9g.



## 246

Estimation : 0 € / 0 €



NUL  
NUL

## 247

Estimation : 0 € / 0 €



NUL  
NUL



# 248

Estimation : 0 € / 0 €



NUL  
NUL

# 249

Estimation : 0 € / 0 €



NUL  
NUL



## 250

Estimation : 0 € / 0 €



NUL  
NUL

## 251

Estimation : 0 € / 0 €



NUL  
NUL



## 252

**Estimation : 2 400 € / 2 600 €**



5 pièces de monnaies en or 900 mil. à l'effigie de  
5 pièces de monnaies en or 900 mil. à l'effigie de  
Georges V (1911 - 1912- 1917 - 1931). Poids : 40g.

## 253

**Estimation : 350 € / 450 €**



MAUBOUSSIN, "Etoile Divine"  
MAUBOUSSIN, "Etoile Divine" : Bague bandeau en or  
gris 750 mil. centrée d'une étoile diamantée. Signée et  
numérotée. (TDD : 53). Poids brut : 8,5g.



## 254

Estimation : 350 € / 400 €



Bague mouvementée

Bague mouvementée : en or jaune 750 mil. centrée d'un saphir taille navette, entourage de petits diamants (0,01 carats chacun environ) et épaulée d'une ligne de saphirs calibrés. (TDD : 59). Poids brut : 9,2g.

## 255

Estimation : 1 800 € / 2 000 €



Bracelet ruban

Bracelet ruban : 3 ors 750 mil. à maillons plats articulés amati et guilloché à décor d'une frise de losanges. (Long : 20 cm environ - Tour de poignet : 18,4cm). Travail italien. Poids : 43,1g.





## 256

**Estimation : 700 € / 750 €**



Bracelet jonc

Bracelet jonc : ouvrant en or jaune 750 mil. avec huit de sécurité. (Tour de poignet : 17,8cm environ). (Rayures d'usage et petits chocs). Poids : 16,7g.

## 257

**Estimation : 100 € / 110 €**



Bague tourbillon

Bague tourbillon : en or jaune 750 mil. centrée d'un saphir taille ovale facetté épaulé d'une ligne de petits diamants (0,01 carats environ chacun). (TDD : 46,5 cm). Poids brut : 2,7g.



## 258

**Estimation : 80 € / 100 €**



Bague chevron

Bague chevron : deux ors 750 mil. ponctuée de deux lignes de diamants taille brillant (0,02 carats chacun environ). (TDD : 52,5). Poids brut : 2g.

## 259

**Estimation : 200 € / 300 €**



Broche trembleuse

Broche trembleuse : en argent 800 mil. et métal figurant une fleur ornée de diamants taille ancienne. (Long : 4,2cm). Poids brut : 7,5g. Travail du XIXe siècle.



## 260

**Estimation : 380 € / 400 €**



Broche tortue

Broche tortue : en or jaune 750 mil. ornée de turquoises cabochons, les yeux sertis de pierres bleues. (4,5cm x 2,5cm). Poids brut : 9,6g.

## 261

**Estimation : 100 € / 150 €**



LONGINES "La Grande Classique"

LONGINES "La Grande Classique" : bracelet montre de dame en métal doré boîtier rond, cadran crème à chiffres romains noirs, mouvement quartz, sur bracelet souple en métal doré à boucle déployante papillon (Diamètre 23 mm, tour de poignet: 15 cm environ).



## 262

**Estimation : 250 € / 300 €**



Bague jonc

Bague jonc : en or jaune 750 mil. centrée d'un cabochon d'opale (0,70 carats environ) épaulé de petits diamants taille brillant (0,02 carats environ chacun). TDD : 50). Poids brut : 5,2g.

## 263

**Estimation : 120 € / 140 €**



Bague Toi et Moi

Bague Toi et Moi : en or gris 750 mil. ornée de deux perles blanches de culture, épaulées de petits diamants taille brillant (0,02 carats chacun). (TDD : 50). Poids brut : 3,6g.



## 264

Estimation : 300 € / 350 €



Pendentif

Pendentif : en or gris 750 mil. figurant un calendrier ponctué d'un diamant taille brillant (0,10 carats environ). (3,5 cm x 2cm). Poids brut : 6,8g.

## 265

Estimation : 230 € / 250 €



Paire de créoles

Paire de créoles : en 3 ors 750 mil. à trois fils d'or. (Long : 3,5cm environ). Poids brut : 5g.



## 266

**Estimation : 300 € / 350 €**



Paire de boutons de manchette

Paire de boutons de manchette : en or jaune 750 mil. rectangulaire à décor de losanges sur fond guilloché. (1,9 cm x 1,5cm). Poids : 7g.

## 267

**Estimation : 350 € / 440 €**



Chaîne

Chaîne : en or jaune 750 mil. à maille anglaise. (Long : 40 cm). Poids brut : 8,8g.



## 268

**Estimation : 400 € / 460 €**



Chaîne

Chaîne : en or jaune 750 mil. à maille Figaro. (Long : 50 cm). Poids : 10,3g.

## 269

**Estimation : 40 € / 60 €**



Collier

Collier : de perles blanches de culture en chute.  
Fermoir cliquet en or 750 mil. et chaînette de sécurité.  
(Long : 50 cm). Poids brut : 13,1g.



## 270

**Estimation : 400 € / 450 €**



Bague nœud

Bague nœud : en or jaune 750 mil. centrée d'un pavage de diamants taille brillant (0,03 carats chacun) épaulé de deux lignes de cabochons de saphirs et de lignes de diamants taille brillant (0,01 carats environ chacun). Travail français. (TDD : 55) Poids brut : 11g.

## 271

**Estimation : 250 € / 300 €**



Bague croisée

Bague croisée : deux ors 750 mil. ornée de petits diamants taille brillant (0,01 carats environ chacun) et de saphirs calibrés. (TDD : 60). Poids brut : 6,1g.





## 272

**Estimation : 80 € / 120 €**



Bague marguerite

Bague marguerite : en or jaune 750 mil. et en argent 800 mil. centrée d'un diamant demi taille (0,30 carats environ) dans un entourage de diamants taille ancienne (0,04 carats environ chacun). (TDD : 56), (manque un diamant). Poids brut : 3,2g.

## 273

**Estimation : 50 € / 80 €**



Pendentif

Pendentif : en or jaune 750 mil. orné une perle de culture grise. (Long : 2cm environ - diam de la perle : 9,5mm). Poids brut : 1,7g.



## 274

**Estimation : 400 € / 450 €**



Chaîne

Chaîne : en or jaune 750 mil. à maille fantaisie. (Long : 55cm). Travail français. Poids : 10g.

## 275

**Estimation : 200 € / 250 €**



Collier

Collier : en or jaune 750 mil. à maille forçat alternée de billes de corail (taches) (diam : 7 mm environ) et de billes de lapis lazuli (teint) (diam : 8mm environ). (Long : 41,5 cm environ). Poids brut : 16,3g.



## 276

**Estimation : 1 150 € / 1 300 €**



Bracelet

Bracelet : en or jaune 750 mil. à maille gourmette fantaisie. (Long : 20 cm environ - tour de poignet : 17,8 cm environ). Poids : 25,6g.

## 277

**Estimation : 0 € / 0 €**



NUL  
NUL



278

Estimation : 0 € / 0 €



NUL  
NUL

279

Estimation : 0 € / 0 €



NUL  
NUL



## 280

Estimation : 0 € / 0 €



NUL  
NUL

## 281

Estimation : 0 € / 0 €



NUL  
NUL



282

Estimation : 0 € / 0 €



NUL  
NUL

283

Estimation : 0 € / 0 €



NUL  
NUL



# 284

Estimation : 0 € / 0 €



NUL  
NUL

# 285

Estimation : 0 € / 0 €



NUL  
NUL



## 286

Estimation : 0 € / 0 €



NUL  
NUL

## 287

Estimation : 0 € / 0 €



NUL  
NUL





288

Estimation : 0 € / 0 €



NUL  
NUL

289

Estimation : 0 € / 0 €



NUL  
NUL



## 290

Estimation : 0 € / 0 €



NUL  
NUL

## 291

Estimation : 0 € / 0 €



NUL  
NUL



## 292

**Estimation : 60 € / 80 €**



Bague mouvementée

Bague mouvementée : en or rhodié 375 mil. sertie de lignes alternées de petits diamants taille brillant (0,01 carats chacun environ) et de pierres bleues. (TDD : 52). Poids brut : 3,7g.

## 293

**Estimation : 80 € / 100 €**



Médaille religieuse

Médaille religieuse : en or jaune 750 mil. au profil de la Sainte Vierge. (Long avec la bélière : 2,5cm environ). Poids : 1,8g.



## 294

Estimation : 40 € / 60 €



CARTIER

CARTIER : briquet en métal doré et laque vert menthe. Signé et numéroté. (H : 6cm environ).

## 295

Estimation : 20 € / 40 €



ST DUPONT

ST DUPONT : Briquet en métal à décor de pointe de diamant. (dé dorure). Signé et numéroté. (H : 4,7cm environ).



## 296

**Estimation : 400 € / 500 €**



Bague solitaire

Bague solitaire : en or gris 750 mil. centrée d'un diamant taille brillant (0,50 carats environ) et épaulé de diamants taille princesse (0,02 carats environ). (TDD : 54). Poids brut : 6,3g

## 297

**Estimation : 130 € / 150 €**



Bague jonc

Bague jonc : en or jaune 750 mil. à décor d'épis centrée d'un saphir taille ovale facetté serti clos, et ponctuée de petits diamants taille brillant (0,01 carats chacun environ). (TDD : 54,5cm). Poids brut : 3,4g.



## 298

**Estimation : 100 € / 150 €**



Chaîne

Chaîne : en or jaune 750 mil. à maille forçat retenant un motif mouvementé centré d'un petit saphir piriforme. (Long : 20 cm environ). Poids brut : 2,4g.

## 299

**Estimation : 350 € / 450 €**



Bague solitaire

Bague solitaire : en or jaune 585 mil. centrée d'un diamant taille radiant (6,5 x 4,8mm - profondeur non mesurable) épaulé de petits diamants taille brillant (0,01 carats). (TDD : 53). Poids brut : 3,6g.



## 300

Estimation : 400 € / 600 €



BREITLING "Callisto"

BREITLING "Callisto" : montre bracelet chronographe en acier, lunette circulaire tournante, cadran à fond blanc, trois sous compteurs, index bâtons. Mouvement manuel à remontage mécanique. Bracelet en cuir usagé. (Long : 22 cm environ - tour de poignet : 16 cm environ).

## 301

Estimation : 250 € / 300 €



Ensemble comprenant

Ensemble comprenant : un pendentif fleur en or gris 750 mil. centré d'une aigue - marine taille rectangulaire facetté (5,2 x 5,3 x 5,1 mm) entourée de petits diamants taille brillant (0,02 carats chacun environ). (Long avec la bélière : 3cm environ). Poids brut : 3,3g. Une boucle d'oreille au modèle en or gris 750 mil centrée d'une aigue - marine taille rectangulaire facettée (5,5 x 9,5 x 5 mm) entourée de petits diamants taille brillant ( 0,02 carats chacun environ). Poids brut : 3,8g. Poids total brut : 7,1g.



## 302

Estimation : 200 € / 300 €



ALPINA "Avalanche Extrême Regulator"  
ALPINA "Avalanche Extrême Regulator" : montre bracelet d'homme en acier, lunette circulaire à six vis, cadran à fond noir à lecture des heures décentrées (lecture des heures à 10h, minutes avec la grande aiguilles, seconde à 6h). Mouvement mécanique à remontage manuel, fond squelette à vis, bracelet en caoutchouc, boucle ardillon signée. (Tour de poignet : 19,7cm). (Rayures d'usage, manque caoutchouc de la couronne du remontoir).

## 303

Estimation : 100 € / 200 €



BAUME & MERCIER "Hampon"  
BAUME & MERCIER "Hampon" : bracelet - montre d'homme en acier, boîtier rectangulaire, cadran blanc à chiffres arabes et index point appliqués, petite seconde à 6H, mouvement à quartz, bracelet et boucle déployante siglée en acier. (Tour de poignet : 16,5 cm). Avec sa boîte.





## 304

Estimation : 150 € / 200 €



EBEL, "1911"

EBEL, "1911" : Montre en acier, boîtier circulaire à 5 vis. Cadran à fond blanc, les heures en chiffres arabe, guichet dateur à 3h, trotteuse centrale. Fond à vis, mouvement à quartz. Bracelet articulé en acier signé et siglée. (Tour de poignet : 17cm environ). Avec étui.

## 305

Estimation : 500 € / 600 €



SINN "103"

SINN "103" : Montre chronographe, boîtier circulaire, lunette émaillée noire tournante, cadran à fond noir, trois sous compteurs, les heures en chiffres arabe, guichet dateur et calendrier à 3h. Le squelette, remontage manuel à mouvement automatique. Bracelet en cuir usagé, boucle ardillon en acier signée. (Tour de poignet : 19 cm environ). Avec écrin, boîte et papier.



## 306

**Estimation : 1 200 € / 1 300 €**

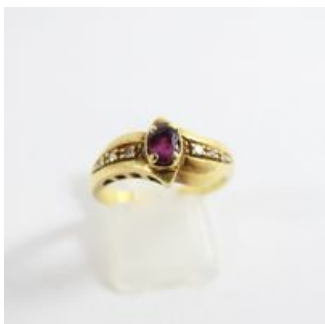


Bracelet-montre de dame

Bracelet-montre de dame : en or jaune 750 mil., boîtier rectangulaire, cadran à fond doré (taches), les heures en chiffres arabe et index peint en noir. Mouvement à quartz. Bracelet articulé orné de petits rouleaux et de deux croissants de lune pavés de petits diamants taille ancienne. (Tour de poignet : 16,5cm) (rayures d'usage, verre rayé). Poids brut : 40,1g.

## 307

**Estimation : 160 € / 180 €**



Bague

Bague : en or jaune 750 mil. centré d'un petit rubis taille ovale facetté (égrisure - chocs - éclats) épaulé d'une ligne de petits diamants taille brillant (0,01 carats environ chacun). (TDD : 54). Poids brut : 4,1g.



## 308

Estimation : 0 € / 0 €



Demi parure

Demi parure : Collier ras de cou et bracelet manchette armature souple en métal à quatre rangs de perles blanches de culture ponctués de lignes de billes en or jaune 750 mil. ( une perle à refixer) (Exempté : art. 524 bis du CGI al.c) (Diam collier : 12cm - tour de poignet du bracelet : 16 cm environ) Poids brut total : 72g.

## 309

Estimation : 200 € / 250 €



Bague fleur

Bague fleur : en or gris 750 mil. sertie de diamant taille brillant (0,07 carats diamant central -0,02 carats environ pour les autres). (TDD : 53,5). Poids brut : 3,6g.



## 310

Estimation : 200 € / 250 €



Bague jonc

Bague jonc : en or jaune 750 mil. centrée d'une topaze bleue taille piriforme sertie clos. (TDD : 53). Poids brut : 5,9g.

## 311

Estimation : 650 € / 750 €



Chaîne

Chaîne : en or jaune 750 mil. à maille ovale ajouré. (Long : 63 cm). (Fermoir à revoir). Poids : 14,5g.



## 312

Estimation : 150 € / 200 €



Bague jonc mouvementée  
Bague jonc mouvementée : en or jaune 750 mil.  
centrée d'un saphir ovale facetté serti clos (égrisure)  
et épaulé de lignes de petits diamants taille brillant  
(0,01 carats). (TDD : 52). Poids brut : 4,1g.

## 313

Estimation : 150 € / 200 €



Bague fleur  
Bague fleur : en or jaune 750 mil. centrée d'un saphir  
taille ovale facetté, épaulé de petits saphirs calibrés et  
entouré de petits diamants taille brillant (0,02 carats).  
(TDD : 53). Poids brut : 3,5g.



## 314

**Estimation : 180 € / 200 €**



Bague mouvementée

Bague mouvementée : deux ors 750 mil. sertie de petits diamants taille brillant (0,01 carats environ chacun). (Anneau modifié et coupé). (TDD : 52). Poids brut : 4,2g.

## 315

**Estimation : 1 200 € / 1 300 €**



LATOS

LATOS : Bracelet - montre de dame en or gris 750 mil., lunette ovale sertie de diamants taille brillant, cadran à fond argenté, index bâtons appliqués. Bracelet en or tressé, guilloché et amati, fermoir cliquet échelle. (Tour de poignet 14,6cm environ). Poids brut : 41,3g.



## 316

Estimation : 450 € / 500 €



Bague dôme

Bague dôme : en or jaune 750 mil. sertie de petits diamants taille brillant (0,05 carats) et de petites émeraudes. (TDD : 47). Travail français. Poids brut : 9,9g.

## 317

Estimation : 400 € / 450 €



Bague godronnée

Bague godronnée : en or jaune 750 mil. centrée d'une citrine piriforme (choc et éclat) entourée de petits diamants taille brillant (0,01 carats). (TDD : 57). Poids brut : 14,2g.



## 318

**Estimation : 100 € / 120 €**



Collier de perles de culture blanche  
Collier de perles de culture blanche : d'un rang.  
Fermoir cliquet en or jaune 750 mil. et chaînette de sécurité. (Long : 52 cm) (Diam perle : 7,5mm - 7mm environ). Poids brut : 37,3g.

## 319

**Estimation : 200 € / 250 €**



Bracelet à deux rangs de perles de culture blanche  
Bracelet à deux rangs de perles de culture blanche.  
Fermoir en or gris 750 mil. formant une fleur serti de pierres bleues et de petits diamants tailles brillant (0,01 carats environ chacun), chaînette de sécurité. (Petit accident). (Tour de poignet : 15cm environ).  
Poids brut : 28,4g.





## 320

Estimation : 30 € / 40 €



CARTIER, "Trinity"

CARTIER, "Trinity" : Stylo à bille en résine marron fantaisie et métal doré. Signé et numéroté.

## 321

Estimation : 30 € / 40 €



DUNHILL

DUNHILL : briquet en métal à décor de pointes de diamants.



## 322

**Estimation : 350 € / 400 €**



Bague chevalière

Bague chevalière : deux ors 750 mil. centrée d'un diamant taille brillant (0,10 carats environ). (TDD : 62).

Pois brut : 8g.

## 323

**Estimation : 160 € / 180 €**



Bague cœur

Bague cœur : en or jaune 750 mil. centrée d'un rubis taille cœur serti clos, dans un entourage de petits diamants et de petites pierres rouges calibrées. (TDD : 53). Poids brut : 5g.



## 324

Estimation : 460 € / 480 €

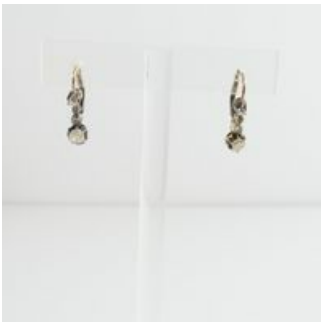


Bague Tank

Bague Tank : en or jaune 750 mil. sertie de saphirs calibrés (manque un saphir) et de deux diamants taille brillant (0,07 carats environ chacun). (TDD : 53). Poids brut : 11,7g . Travail français des années 1940.

## 325

Estimation : 100 € / 120 €



Paire de boucles d'oreille

Paire de boucles d'oreille : en or jaune 750 mil. et argent 800 mil. ornée de quatre diamants taille ancienne en chute (0,15 carats environ pour les 2 plus importants). (Long : 2cm environ). Poids bruts : 2,9g



## 326

Estimation : 80 € / 100 €



Chaîne

Chaîne : en or jaune 750 mil. à maille fantaisie. (Long : 47 cm). (Anneau ressort à revoir). Poids : 1,8g

## 327

Estimation : 480 € / 500 €



Pièce de monnaie en or 900 mil. à l'effigie de la  
Pièce de monnaie en or 900 mil. à l'effigie de la Reine  
Elisabeth II. Datée 2009. Poids : 8g.



## 328

Estimation : 400 € / 450 €



Bague architecturée en or gris 750 mil. alternée d  
Bague architecturée en or gris 750 mil. alternée de  
diamants taille brillant (0,05 carats environ chacun) et  
de saphirs calibrés. (TDD : 49). Poids brut : 9,6g.

## 329

Estimation : 400 € / 450 €



Partie de chaîne de montre en or jaune 750 mil. re  
Partie de chaîne de montre en or jaune 750 mil.  
retenant une sphère en or jaune 750 mil. sertie de  
roses. (Long : 11cm). Poids brut : 10,9g.



## 330

Estimation : 360 € / 400 €



Bague moderniste

Bague moderniste : en or jaune 750 mil. orné d'un cristal d'améthyste (éclats). (TDD : 48). Poids brut : 11,9g. Travail français.

## 331

Estimation : 2 400 € / 2 700 €



Montre de gousset

Montre de gousset : en or jaune 750 mil. à décor de rinceaux végétaux, le verso chiffré GP surmonté d'une couronne comtale. Cadan à fond blanc, les heures chiffres romains. Mouvement manuel à remontage mécanique (Eclats et rayures sur le cadran, petits chocs). (Diam : 5cm). Poids brut : 75g.



## 332

**Estimation : 450 € / 500 €**



Chaîne

Chaîne : à maille forçat en or jaune 750 mil. (Long : 61 cm environ). Poids : 11 g.

## 333

**Estimation : 2 300 € / 2 500 €**



UNlc

UNlc : montre de gousset en or jaune 750 mil, le cadran à fond crème (taché), les heures chiffres arabes, sous compteur à 6h. (Absence du verre). Mouvement manuel à remontage mécanique. (Diam : 4,5cm). Poids brut : 56,3g. On joint deux parties de chaînes de montre en or jaune 750 mil. Poids : 16,3g.



## 334

Estimation : 380 € / 400 €

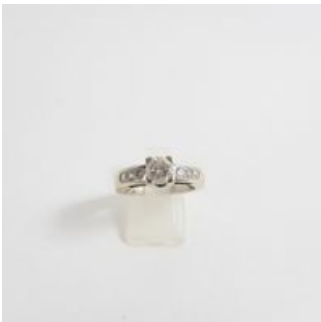


Chevalière

Chevalière : deux ors 750 mil. chiffré G1 surmonté d'une couronne, le fond à décor de pointes diamant. (TDD : 57). Poids : 9,2g.

## 335

Estimation : 500 € / 600 €



Bague solitaire

Bague solitaire : en or rhodié 750 mil. centrée d'un diamant taille brillant (0,70 carats environ) épaulé de trois diamants taille brillant (0,05 carats chacun environ). (TDD : 54). Poids brut : 6,2g.





## 336

**Estimation : 120 € / 150 €**



Bague

Bague : en or gris 750 mil. sertie de 9 diamants taille brillant (0,02 carats chacun environ). (TDD : 55). Poids brut : 2,8g.

## 337

**Estimation : 80 € / 120 €**



Collier de perles de culture blanches

Collier de perles de culture blanches : d'un rang en chute (Diam perles : 7,8mm - 6,8 mm - 5,8mm environ). Fermoir cliquet en or 750 mil. Chainette de sécurité. (Long : 52 cm environ). Poids brut : 30,4g.



## 338

**Estimation : 100 € / 150 €**



MONTBLANC "Meisterstück", numéro 149  
MONTBLANC "Meisterstück", numéro 149 : Stylo-  
plume en résine noire et métal doré, plume deux ors  
750 mil. Poids brut : 35,9g. [E : Art. 524 bis du CGI al.  
C].

## 339

**Estimation : 450 € / 500 €**



Bague jonc  
Bague jonc : en or jaune 750 mil. pavée de petits  
diamants taille brillant (0,02 carats chacun environ).  
(TDD : 60). Poids brut : 10,6g.



## 340

Estimation : 150 € / 200 €



Bague

Bague : en or jaune 750 mil. centrée d'une tourmaline rectangulaire (8,6mm x 5,5mm) à pans coupé épaulé de diamants taille brillant (0,05 carats chacun environ). (TDD : 59,5). Poids brut : 3,5g.

## 341

Estimation : 160 € / 180 €



Bague

Bague : en or jaune 800 mil. centrée d'une pierre imitation rose facettée. (TDD : 54). Poids brut : 5,6g. Travail portugais.



## 342

Estimation : 400 € / 500 €



EFVA ATTLING

EFVA ATTLING : Bague en or gris 750 mil. ornée d'une morganite taille émeraude ceinturée d'une ligne de petits diamants taille brillant ( 0,01 carats environ chacun). (TDD : 53). Poids brut : 7,9g. Travail suédois.

## 343

Estimation : 1 300 € / 1 400 €



Bracelet à maille gourmette

Bracelet à maille gourmette : en or jaune 750 mil. orné de neufs charms. Fermoir cliquet, chaînette de sécurité. (Tour de poignet : 15 cm environ) Travail français. Poids : 31,5g.



## 344

Estimation : 140 € / 160 €



Bague jonc

Bague jonc : en or jaune 750 mil. ornée d'un diamant taille brillant serti clos (0,05 carats environ). (TDD : 52). Poids brut : 2,9g.

## 345

Estimation : 120 € / 140 €



Bague

Bague : en or jaune 585 mil. ornée de deux lignes de petits rubis (égrisures). (TDD: 53,5). Poids brut : 4,6g.



## 346

Estimation : 200 € / 250 €



Bague

Bague : en or jaune 750 mil. ornée d'une améthyste taille ovale facettée. (TDD : 55). Poids brut : 5,9g.

## 347

Estimation : 80 € / 120 €



Collier de perles de culture blanche

Collier de perles de culture blanche : d'un rang en chute. Fermoir mousqueton en or jaune 750 mil. (Long : 45 cm). Poids brut : 16g.



## 348

**Estimation : 150 € / 170 €**



Paire de créoles

Paire de créoles : en or jaune 750 mil. torsadé. (H: 2,7cm). Poids : 3,4g.

## 349

**Estimation : 0 € / 0 €**



NUL  
NUL



# 350

Estimation : 0 € / 0 €



NUL  
NUL

# 351

Estimation : 0 € / 0 €



NUL  
NUL





## 352

Estimation : 0 € / 0 €



NUL  
NUL

## 353

Estimation : 200 € / 400 €



EBEL, "Beluga"

EBEL, "Beluga" : bracelet-montre de dame en acier, boîtier rond à lunette rehaussée de petits diamants taille brillant, cadran à fond crème rayonnant, index diamant et chiffres romains. Bracelet articulet, boucle déployante signée. Mouvement quartz. (Rayures d'usage). (Tour de poignet : 16,5cm).



## 354

Estimation : 0 € / 0 €



NUL  
NUL

## 355

Estimation : 50 € / 60 €



Pendentif cœur  
Pendentif cœur : en or jaune 375 mil. orné de  
diamants taille brillant et baguette. (Dim : 2,3 x 2 cm).  
Poids brut : 2,6g.



## 356

Estimation : 60 € / 80 €



Paire de boucles d'oreille croisée

Paire de boucles d'oreille croisée : en or jaune 375 mil.  
sertie de pierres d'imitation blanches. (Long : 1,8cm).  
Poids brut : 3,4g.

## 357

Estimation : 100 € / 200 €



PHILIPPE CHARRIOL , "Super Sports"

PHILIPPE CHARRIOL , "Super Sports" : bracelet-  
montre en acier, boîtier circulaire, cadran à fond noir,  
index point , guichet dateur à 3h et trois sous  
compteurs. Mouvement mécanique à remontage  
automatique. Bracelet articulé, boucle déployante.  
(Tour de poignet : 21,5cm environ).



## 358

Estimation : 60 € / 80 €



Bracelet

Bracelet : de perles de culture rose. Fermoir cliquet en or jaune 585 mil. (Tour de poignet : 17,8cm). Poids brut : 8,4g

## 359

Estimation : 0 € / 0 €



NUL

NUL



## 360

Estimation : 0 € / 0 €



NUL  
NUL

## 361

Estimation : 340 € / 380 €



Bague

Bague : à chaton rectangulaire en or jaune 750mil.  
ornée d'une plaque d'onyx (éclats) à décor d'un oiseau  
en semence de perles (manque une semence),  
entourée d'une frise perlée. (TDD : 53). Poids brut :  
9,4g.



## 362

Estimation : 200 € / 220 €



Bague dôme

Bague dôme : en or jaune 750 mil. ornée d'un cabochon de pierre verte imitation. (TDD : 53). Poids brut : 6,5g.

## 363

Estimation : 200 € / 300 €



MAUBOUSSIN, "L'heure de paix"

MAUBOUSSIN, "L'heure de paix" : Bracelet-montre d'homme en acier boîtier rond, lunette rainurée, cadran noir et argenté à index appliqués, guichet dateur à 3H, mouvement automatique à fond squelette, sur bracelet en acier articulé à boucle déployante papillon. Signé et numéroté. (Diamètre : 41 mm ; Tour de poignet : 17,5 cm environ). Avec écrin, surboîte et maillons supplémentaires.



## BIJOUX

### Conditions générales

#### CONDITIONS GÉNÉRALES DES VENTES AUX ENCHÈRES

##### 1. ORGANISATION ET DÉROULEMENT DE LA VENTE

Les ventes aux enchères publiques du Crédit Municipal de Paris sont des ventes judiciaires effectuées par les commissaires-priseurs judiciaires attachés à l'établissement comme appréciateurs. Les objets proposés à la vente ont été préalablement déposés en gage au Crédit Municipal de Paris et ont été inscrits en vente en vertu d'une ordonnance du Président du tribunal Judiciaire de Paris. Sauf mention contraire, il s'agit d'objets d'occasion, au sens de l'article L.321-1 du code de commerce. Une exposition préalable à la vente permet aux acquéreurs l'examen de l'état des objets mis en vente. Les indications portées au catalogue engagent la responsabilité du Crédit Municipal de Paris, sous réserve des rectifications annoncées au moment de la présentation de l'objet et notifiées au procès-verbal de la vente. Les restaurations d'usage, les modifications, les accidents, les dimensions et le poids des objets sont précisés dans la mesure de nos moyens. Ils ne sont donnés qu'à titre indicatif pour faciliter l'inspection de l'acquéreur potentiel et restent soumis à son appréciation personnelle. L'absence d'indication n'implique nullement qu'un objet soit exempt de défaut. Il ne sera admise aucune réclamation une fois l'adjudication prononcée. La vente s'effectuera dans l'ordre du catalogue. L'estimation de chaque objet n'est qu'une indication. Le plus offrant et dernier enchérisseur sera l'adjudicataire. Il aura pour obligation de donner son nom et son adresse. La vente est faite expressément au comptant et en euros.

##### 2. FRAIS DE VENTE

L'adjudicataire s'engage à régler personnellement et immédiatement le prix d'adjudication. Il devra acquitter, en sus des enchères, des frais de 18,00 % TTC (non dégressifs).

##### 3. MODE DE PAIEMENT ET DÉLIVRANCE DES LOTS

###### 3.1. Le paiement peut être effectué :

En espèces : jusqu'à 1 000 € si le bordereau ne dépasse pas 1 000€ (frais compris) ;



Par carte bancaire (nationale ou internationale) ;

Par virement bancaire.

**3.2. Le transport est à la charge de l'acquéreur. Aucun envoi ne sera organisé par le Crédit Municipal de Paris ou les commissaires-priseurs appréciateurs auprès du Crédit Municipal de Paris. Un mandat particulier valant décharge de responsabilité sera envoyé aux acquéreurs qui souhaitent voir leur objet remis au transporteur de leur choix.**

**3.3. La délivrance des lots est immédiate en cas de paiement en salle en espèces (jusqu'à 1000 €), carte bancaire nationale ou internationale. Pour tout autre moyen de règlement, elle est différée jusqu'à l'encaissement. Pour les paiements effectués via le site Interenchères ou Auction, la délivrance des lots ne peut avoir lieu que le lendemain de la vente. Si la vente se déroule un samedi, la délivrance des lots sera possible à compter du mardi suivant la vente.**

**Le retrait des lots s'effectue au service des débits du Crédit Municipal de Paris aux horaires suivants :**

**9h/17h les jours d'ouverture du Crédit Municipal de Paris.**

**Par exception, les bouteilles de vin achetées aux enchères ne peuvent être retirées que sur rendez-vous pris par téléphone au 01.44.61.65.14 ou par mail envoyé à : Voir l'email avec présentation du bordereau acquitté.**

**3.4. La structure des commissaires-priseurs appréciateurs auprès du Crédit Municipal de Paris, assurera la gratuité du stockage pendant 60 jours. Passé ce délai, des frais de garde seront facturés au moment du retrait des lots aux conditions suivantes :**

**10 € HT/lot/semaine pour un volume supérieur à 1m3 ;**

**7 € HT/lot/semaine pour un volume inférieur à 1m3 ;**

**5 € HT/lot/semaine pour un volume tenant dans le creux de la main.**

#### **4. ORDRES D'ACHAT ET DEMANDES DE TÉLÉPHONE**

**Les commissaires-priseurs appréciateurs auprès du Crédit Municipal de Paris et les experts se chargent d'exécuter gratuitement les ordres d'achat qui leur seront confiés par les enchérisseurs ne pouvant assister à la vente. En aucun cas ils ne pourront être tenus pour responsables en cas de manquement ou de problème de liaison téléphonique, l'ordre d'achat n'étant qu'une facilité offerte au client.**

**Les ordres d'achat devront être transmis aux commissaires-priseurs appréciateurs auprès du Crédit Municipal de Paris au plus tard 24 heures avant la vente :**





Par mail : [commissairespriseurs@ext.creditmunicipal.fr](mailto:commissairespriseurs@ext.creditmunicipal.fr)

Par courrier : Commissaires-priseurs appréciateurs auprès du Crédit Municipal de Paris 55, rue des Francs-Bourgeois, 75004 Paris. Quel que soit le mode de transmission de l'ordre d'achat, les coordonnées de l'enchérisseur, et la photocopie d'une pièce d'identité doivent être laissées au commissaire-priseur. Les commissaires-priseurs appréciateurs auprès du Crédit Municipal de Paris se réservent le droit de refuser une demande si l'enchérisseur ne présente pas suffisamment de garanties. Dans le cas d'ordres d'achat d'un même montant pour un même lot, l'ordre déposé le premier sera préféré. Si une dernière enchère en salle se trouve à égalité avec un ordre écrit, le lot sera adjugé à la personne présente en salle.

## 5. SPÉCIFICITÉS DES ENCHÈRES LIÉES À CERTAINES VENTES

### 5.1. Vente de bijoux et de lots d'or

Le poids, les dimensions, les restaurations, les modifications sur les bijoux et lots d'or, les caractéristiques techniques sont notifiés dans la mesure de nos moyens. Ils ne sont donnés qu'à titre indicatif pour faciliter l'inspection de l'acquéreur potentiel et restent soumis à son appréciation personnelle. La responsabilité du Crédit Municipal de Paris ne saurait être mise en cause en cas d'omissions pouvant subsister, malgré les précautions prises. Les caractéristiques techniques des lots de bijoux et d'or mentionnées sur catalogue, telles que le titrage et sa répartition, sont données à titre indicatif et n'ont pas de valeur contractuelle. Elles n'engagent en aucune façon la responsabilité du Crédit Municipal de Paris. Les pierres précieuses et fines peuvent avoir fait l'objet de traitements destinés à les mettre en valeur (ex : huilage des émeraudes, traitement thermique des rubis et des saphirs, blanchissement des perles). Ces traitements sont traditionnels et admis par le marché international du bijou. Les pierres présentées pendant la vente sans certificat sont vendues sans garantie quant à un éventuel traitement.

Les indications relatives à l'origine des pierres et à la qualité (couleur et pureté des diamants) reflètent l'opinion du laboratoire qui émet le certificat. Il ne sera admise aucune réclamation si un autre laboratoire émet une opinion différente.

### 5.2. Vente de montres

Le poids, les dimensions, les restaurations, les modifications, les caractéristiques techniques, les numéros de séries relevés sur les montres sont notifiés dans la mesure de nos moyens. Aucune garantie n'est faite sur l'état des montres et de leurs bracelets. Les révisions, les réglages et l'étanchéité restent à la charge de l'acquéreur. Les lots précédés d'un astérisque (\*) ont été



confectionnés dans les parties d'espèces de *Crocodylidae* spp ou *Alligator mississippiensis* classées aux annexes II/B de la Convention de Washington et de la règle 338/97 du 09/12/1996. Pour une sortie de l'UE, un CITES d'export sera nécessaire, celui-ci étant à la charge du futur acquéreur.

### 5.3. Vente de bouteilles de vins

Le niveau de la bouteille et l'état de l'étiquette sont notifiés dans la mesure de nos moyens. Ils ne sont donnés qu'à titre indicatif pour faciliter l'inspection de l'acquéreur potentiel et restent soumis à son appréciation personnelle.

### 5.4. Vente d'objets d'art

L'exposition publique ayant permis l'examen des œuvres proposées à la vente, aucune réclamation ne sera admise concernant les dimensions, les accidents et restaurations qui ne sont donnés qu'à titre indicatif.

L'état des cadres n'est pas garanti.

## 6. ENCHÈRES EN DIRECT VIA [WWW.INTERENCHERES-LIVE.COM](http://WWW.INTERENCHERES-LIVE.COM) et [WWW.AUCTION.FR](http://WWW.AUCTION.FR)

Pas de majoration des frais habituels pour les lots judiciaires : 18,00 %TTC frais acheteur. Pour enchérir en ligne pendant une vente, il convient de s'inscrire sur [www.interencheres-live.com](http://www.interencheres-live.com), pour enchérir sur Interencheres, ou [www.auction.fr](http://www.auction.fr), pour enchérir sur Auction, et effectuer une empreinte de carte bancaire (ni le numéro de carte bancaire, ni sa date d'expiration ne sont conservés). Ce faisant, le client accepte que [www.interencheres-live.com](http://www.interencheres-live.com) et [www.auction.fr](http://www.auction.fr) communiquent aux commissaires-priseurs tous les renseignements relatifs à son inscription ainsi que son empreinte de carte bancaire. Les commissaires-priseurs appréciateurs auprès du Crédit Municipal de Paris se réservent le droit de demander, le cas échéant, un complément d'information avant l'inscription définitive pour enchérir en ligne. Toute enchère en ligne répond au droit commun des ventes aux enchères publiques et sera considérée comme un engagement irrévocable d'achat. Il n'existe pas de droit de rétractation. En aucun cas, le Crédit Municipal de Paris ou les commissaires-priseurs ne peuvent être tenus pour responsables en cas de mauvaise liaison internet. Pour certaines ventes, une caution pourra être demandée avant toute inscription à la vente. Lorsque l'offre n'est pas adjudiquée à l'enchérisseur ou à l'inscrit, la caution ne sera pas débitée. Pour l'adjudicataire, la caution lui sera débitée et viendra se soustraire au paiement du solde. En cas de non-paiement du solde du ou des lots remportés, la caution ne sera pas remboursée à l'adjudicataire. L'adjudicataire en ligne autorise les commissaires-priseurs



appréciateurs auprès du Crédit Municipal de Paris à utiliser son empreinte de carte bancaire pour procéder au paiement, partiel ou total, des acquisitions y compris les frais habituels à la charge de l'acheteur. Les frais d'expédition sont à la charge de l'acquéreur. L'adjudicataire décharge le Crédit Municipal de Paris et les commissaires-priseurs de toute responsabilité concernant l'envoi. En cas d'impayé non réglé dans un délai d'un mois à compter de la vente, la vente sera annulée de plein droit et l'objet sera de nouveau mis en vente.

## **INCIDENTS DE PAIEMENT – FICHIER DES RESTRICTIONS D'ACCÈS DES VENTES AUX ENCHÈRES (TEMIS)**

Tout bordereau d'adjudication demeuré impayé auprès du Crédit Municipal de Paris ou ayant fait l'objet d'un retard de paiement est susceptible d'inscription au Fichier des restrictions d'accès aux ventes aux enchères (« Fichier TEMIS ») mis en œuvre par la société Commissaires-Priseurs Multimédia (CPM), société anonyme à directoire, ayant son siège social sis à (75009) Paris, 37 rue de Châteaudun, immatriculée au registre du commerce et des sociétés de Paris sous le numéro 437 868 425. L'inscription au Fichier TEMIS pourra avoir pour conséquence de limiter la capacité d'enchérir de l'enchérisseur auprès des Professionnels Abonnés au service TEMIS, le refus de participation aux ventes aux enchères du Crédit Municipal de Paris, ainsi que la suspension temporaire de l'accès au service « Live » de la plateforme [www.interencheres.com](http://www.interencheres.com) et de la plateforme [Auction.fr](http://Auction.fr) gérée par CPM, conformément aux conditions générales d'utilisation de ces plateformes.

Pour connaître les conditions de traitement des données personnelles dans le cadre du fichier TEMIS et les modalités d'exercice de vos droits, vous pouvez consulter la Politique de Protection des Données du fichier TEMIS à l'adresse <https://temis.auction/statics/politique-protection-dp-temis.pdf>

## **7. ORDRES D'ACHAT SECRETS VIA WWW.INTERENCHERES-LIVE.COM et WWW.AUCTION.FR**

Les commissaires-priseurs appréciateurs auprès du Crédit Municipal de Paris n'ont pas connaissance du montant maximum des ordres déposés via Interencheres ou Auction. Les enchères sont formées automatiquement et progressivement dans la limite fixée par l'enchérisseur. L'exécution de l'ordre s'adapte au feu des enchères en fonction des enchères en cours. Le pas d'enchère est défini par les intervalles suivants :

jusqu'à 19€ : 5€ ;

de 20€ à 199€ : 10€ ;

de 200€ à 499€ : 50€ ;

de 500€ à 999€ : 100€ ;

de 1 000€ à 4 999€ : 200€ ;

de 5 000€ à 9 999€ : 500€



de 10 000€ à 19 999€ : 1 000€ ;  
de 20 000€ à 49 999€ : 2 000€ ;  
de 50 000€ à 99 999€ : 5 000€ ;  
100 000€ et plus : 10 000€.

L'adjudicataire via un ordre d'achat secret autorise les commissaires-priseurs agréés auprès du Crédit Municipal de Paris à utiliser son empreinte de carte bancaire pour procéder au paiement, partiel ou total, des acquisitions y compris les frais habituels à la charge de l'acheteur.

## 8. DONNÉES PERSONNELLES

Les données personnelles de l'acheteur ou de l'enchérisseur (en ligne ou en salle) sont utilisées conjointement par le Crédit Municipal de Paris et par les commissaires-priseurs agréés auprès du Crédit Municipal de Paris pour la gestion des ventes aux enchères (inscription, opérations d'enchères, paiement et recouvrement), pour satisfaire aux obligations légales et réglementaires relatives aux contrôles internes des établissements financiers, ainsi que pour les opérations de fidélisation et de gestion interne (statistiques). Ces données sont destinées aux membres habilités du Crédit Municipal de Paris et des commissaires-priseurs agréés auprès du Crédit Municipal de Paris. Les données relatives aux acheteurs sont conservées par le Crédit Municipal de Paris et les commissaires-priseurs agréés auprès du Crédit Municipal de Paris pour une durée de 10 ans à compter de la fin de la relation commerciale. Pour en savoir plus sur les conditions de traitements des données personnelles recueillies sur les plateformes Interencheres.com et Auction.fr, rendez-vous sur <https://static.interencheres.com/doc-externe/politique-protection-donnees-personnelles.pdf> ou [https://www.auction.fr/\\_fr/page/politique-cookies-12](https://www.auction.fr/_fr/page/politique-cookies-12).

Le Client dispose d'un droit d'accès, de rectification, d'opposition, de limitation, d'effacement et de portabilité qu'il peut exercer par simple demande au Crédit Municipal de Paris, Délégué à la protection des données, 55 rue des Francs-Bourgeois, 75004 Paris ou par Courriel (Voir l'email). Si le Client estime que ses droits ne sont pas respectés, il peut adresser une réclamation à la CNIL.

## 9. RÉCLAMATIONS

En cas de litige ou de réclamation, le Client est invité à contacter : Service gestion – Réclamations Clientèle du Crédit Municipal de Paris, 55 rue des Francs Bourgeois, 75004 Paris  
Ou <https://www.creditmunicipal.fr/reclamation-et-mediation/>



Si ces démarches préalables auprès du Crédit Municipal de Paris ne permettent pas de régler un éventuel litige, le Client pourra saisir le Médiateur de la Ville de Paris à l'adresse suivante :

**Monsieur le Médiateur de la Ville de Paris – Mission de la Médiation**

**1, place Baudoyer, 75004 Paris.**

**Ou directement sur le site**

**<https://mediation.paris.fr/mediation/faire-appel-au-mediateur.html>**