

VENTE AUX ENCHÈRES



Vendredi 28 mars 2025 à 10h00

BIJOUX





BIJOUX

Vente aux Enchères Publiques

Vendredi 28 mars 2025

à 10h00

Expositions publiques

mercredi 26 mars 2025 - 09h00 à 17h00 (Vitrines ouvertes)

COMMISSAIRES-PRISEURS
CHEUVREUX-MISSOFFE

DIRECTION DES VENTES

tél : 01 44 61 65 00 - Fax : 01 44 61 65 32

ASSESEURS DE LA VENTE

Caroline TIREL

Tél :



181

Estimation : 120 € / 180 €



Bague

Bague : en or gris 375 mil. ornée d'un saphir taille rose dans un entourage de diamants 8/8. (TDD : 52). 2,3 g. brut. (Petit manque de matière)

182

Estimation : 30 € / 50 €



LALIQUE

LALIQUE : Bague bandeau, modèle "Mossi", en métal doré et cabochons de cristal de couleur jaune. Signée. (TDD : 49)



183

Estimation : 250 € / 350 €



Bague bandeau ajourée

Bague bandeau ajourée : 3 ors 750 mil. à décor entrecroisé de 2 lignes à motif chaîne d'ancre et 2 lignes serties de pierres imitation. (TDD : 54,5). 6,6 g brut.

184

Estimation : 150 € / 200 €



Médaille religieuse

Médaille religieuse : à monture en or 750 mil. godronné enserrant une plaque de nacre figurant la Sainte Vierge auréolée, dans un entourage de pierres imitation. (Diamètre : 3 cm environ). 6,6 g. brut



185

Estimation : 100 € / 150 €



Pendentif dodécagonale
Pendentif dodécagonale : en or 750 mil. contenant, sous plexiglas, une médaille TUVALU 2016 "3 dollars" figurant à l'avant, Elisabeth II de profil et au revers, un Cheval galopant, dans un entourage de chiffres romains. (Diamètre : 2 cm environ). 4,4 g. brut.

186

Estimation : 0 € / 0 €



NUL
NUL



187

Estimation : 250 € / 350 €



Bague bandeau

Bague bandeau : en or 750 mil. sertie de saphirs ovales et diamants brillantés disposés en damier. (TDD : 54,5). 4,3 g. brut.

188

Estimation : 250 € / 350 €



Deux bagues

Deux bagues : en or rhodié 585 mil. (pierre imitation, saphirs). Signées GLAMIRA. (TDD : 50 et 54) (Taches). 7,1 g. brut



189

Estimation : 400 € / 500 €



Deux médailles religieuses

Deux médailles religieuses : en or 750 mil., l'une figurant Padre Pio et la seconde, San Benedetto da Norcia (médaille commémorative 480-1980). (Diamètres : 2 et 3 cm environ). 9,6 g.

190

Estimation : 300 € / 400 €



Pendentif

Pendentif : en or 750 mil. orné d'une perle de culture (diamètre : 10,4 mm environ) rehaussé de 3 petits diamant brillantés sertis sur la bélière, et un collier en platine 850 mil. à maille vénitienne (Longueur : 43 cm environ). 8,1 g. brut.



191

Estimation : 600 € / 700 €



Bracelet jonc ouvrant

Bracelet jonc ouvrant : en or 750 mil., avec huit de sécurité. (Tour de poignet : 16,5 cm environ, largeur : 0,5 cm environ). 12,7 g. (Rayures)

192

Estimation : 1 200 € / 1 500 €



Demi-parure

Demi-parure : Collier et bracelet 3 ors 750 mil. à maille forçat limée. (Longueurs : 44 et 18 cm environ) (Largeur : 0,5 cm environ). 25,2 g.



193

Estimation : 550 € / 650 €



Collier

Collier : en or 750 mil. à maille vénitienne. (Longueur : 48 cm environ). 11,7 g.

194

Estimation : 100 € / 150 €



Demi-alliance

Demi-alliance : en or rhodié 750 mil. sertie de petits diamants brillantés. (TDD : 54) (Chiffrée). 2 g. brut.



195

Estimation : 60 € / 90 €



Bague

Bague : en or 375 mil. ornée d'une topaze bleue ovale rehaussée de diamants 8/8. (TDD : 55,5). 1,5 g. brut.
(Manque une pierre)

196

Estimation : 450 € / 550 €



Collier

Collier : en or 750 mil. à petite maille forçat rond.
(Longueur : 39 cm environ, largeur : 0,3 cm environ).
9,8 g.



197

Estimation : 200 € / 300 €



Paire de boutons d'oreilles POIRAY
Paire de boutons d'oreilles POIRAY : modèle "Cœur
entrelacé" en or 750 mil. Signés et numérotés.
Systèmes Alpa. (Hauteur : 1,9 cm environ). 2,2 g.
(Une tige légèrement déformée)

198

Estimation : 300 € / 400 €



Bague marquise
Bague marquise : 2 ors 750 mil. sertie de diamants
taille brillant. (TDD : 53,5) (Dimensions : 25 x 10 mm
environ). 6,3 g. brut.



199

Estimation : 500 € / 600 €



Bague chevalière

Bague chevalière : en or 750 mil. centrée de 3 rangs de saphirs calibrés entre 2 lignes de diamants brillantés. (TDD : 52) (Largeur : 13 mm environ). 10 g. brut. (Pierre manquante, déformation, trace de soudure)

200

Estimation : 300 € / 400 €



Pendentif Cœur

Pendentif Cœur : en or 750 mil. pavé de diamants taille brillant, bélière croisée. (Dimensions : 24 x 15 mm environ). 5,1 g. brut.



201

Estimation : 200 € / 250 €



Bague

Bague : en or 750 mil. ajouré sertie d'émeraudes, rehaussée de diamants brillantés. (TDD : 59). 4,4 g. brut. (Egrisures, usures aux griffes)

202

Estimation : 1 500 € / 1 800 €



Demi-parure

Demi-parure : Collier et bracelet en or 750 mil. à maillons grain de café. (Longueurs : 46 cm et 21 cm environ, largeur : 0,5 cm environ). 31,6 g.



203

Estimation : 1 800 € / 2 100 €



Cinq pièces de monnaie
Cinq pièces de monnaie : de 20 FRF Coq Marianne
en or 900 mil. (datées 1901, 1907, 1911, 1913, 1914).
32,2 g.

204

Estimation : 0 € / 0 €



NUL
NUL



205

Estimation : 250 € / 350 €



Bague

Bague : en or gris 750 mil. ajouré rubané sertie de diamants brillantés. (TDD : 53). 4,7 g. brut.

206

Estimation : 300 € / 400 €



Bague pompadour

Bague pompadour : en or gris 750 mil. et platine 850 mil. centrée d'une pierre imitation bleue dans un entourage de diamants TA en serti clos, épaulée de roses. (Largeur : 20 mm environ) (TDD : 55). 7,8 g. brut.



207

Estimation : 120 € / 180 €



Bague solitaire

Bague solitaire : en or gris 750 mil. ornée d'une pierre imitation blanche. (TDD : 53). 4 g. brut.

208

Estimation : 400 € / 600 €



BULGARI

BULGARI : Pendentif, modèle "Tondo", en or 750 mil et acier réversible centré d'une plaque d'onyx, gravé "BULGARI" sur le pourtour sur les 2 faces, retenu par un cordon en cuir, le fermoir en acier signé. (Longueur : 35 cm environ). (Diamètre : 3,5 cm environ). Poids du pendentif : 18,3 g. brut, poids total : 31,1 g. brut.



209

Estimation : 400 € / 600 €



DIOR

DIOR : Montre-bracelet « Christal » Chronographe, en acier et cristal noir, boîtier rond, lunette tournante graduée, cadran noir à 3 compteurs, chiffres arabes appliqués et index, guichet dateur à 4H30, mouvement à quartz, bracelet en caoutchouc noir et boucle déployante papillon signée en acier. Signée et numérotée, réf. : CD114317. (Diamètre : 39 mm environ) (Tour de poignet : 16 cm environ). Avec Carte de Garantie, livrets, écrin et boîte.

210

Estimation : 0 € / 0 €



NUL
NUL



211

Estimation : 200 € / 300 €



MAUBOUSSIN

MAUBOUSSIN : Montre-bracelet d'homme "Le Temps ne s'arrête jamais", en acier, boîtier rond, lunette rainurée, cadran blanc à chiffres romains et 3 compteurs secondaires, mouvement automatique avec réserve de marche à fond squelette, sur bracelet en cuir embossé façon croco à boucle déployante papillon signée. Signée et numérotée. (Diamètre : 42 mm environ) (Tour de poignet : 17,5 cm environ). Avec Carte de Garantie et écrin.

212

Estimation : 250 € / 350 €



MAUBOUSSIN

MAUBOUSSIN : Collier, modèle "French Valentine", en or 750 mil. à fine maille forçat retenant une étoile pavée de diamants taille brillant. Signé et numéroté. (Longueur réglable : 36,38 et 40 cm). 2,5 g. brut. Avec Carte de garantie et écrin.



213

Estimation : 30 € / 40 €



Fume-cigarette en ambre, bague en or 750 mil., le Fume-cigarette en ambre, bague en or 750 mil., le corps appliqué d'un motif feuillagé. Travail français vers 1900. Dans son écrin à la forme "Fabrication parisienne". (Longueur : 7 cm environ). 6,4 g. brut.

214

Estimation : 700 € / 1 000 €



BELL & ROSS

BELL & ROSS : Montre-bracelet d'homme « Vintage 123 » en acier, boîtier rond, lunette lisse, cadran noir à chiffres arabes et index, petite seconde et guichet dateur à 6H, fond de boîte partiellement squelette, mouvement automatique, bracelet en cuir à boucle papillon déployante signée. Signée et numérotée. (Diamètre : 38 mm environ) (Tour de poignet : 17 cm environ). Avec un écrin accidenté.



215

Estimation : 0 € / 0 €



NUL
NUL

216

Estimation : 0 € / 0 €



NUL
NUL



217

Estimation : 400 € / 600 €



ORIS

ORIS : Bracelet-montre d'homme "Artelier Complication" en acier, boîtier rond, cadran noir à chiffres romains, 3 compteurs et phase de lune, mouvement automatique apparent sous un fond de boîte partiellement squelette, bracelet et boucle déployante signée en acier. Signée et numérotée, réf: 7516. (Diamètre : 40 mm environ) (Tour de poignet : 19 cm environ). (Salissures)

218

Estimation : 100 € / 150 €



S.T. DUPONT

S.T. DUPONT : Bracelet-montre d'homme en acier, boîtier rond, cadran blanc, index bâton appliqués, guichet dateur à 6H, mouvement à quartz, bracelet et boucle déployante signée en acier. Signée et numérotée. (Diamètre : 35 mm environ) (Tour de poignet : 19 cm environ).



219

Estimation : 50 € / 80 €



MONTBLANC

MONTBLANC : "Meisterstück" Stylo bille en résine noire et métal doré. Signé et numéroté. (Chiffré) (Longueur : 13,5 cm environ). Avec un écrin.

220

Estimation : 40 € / 60 €



LE TANNEUR

LE TANNEUR : Coffret pouvant contenir huit montres, en cuir grainé noir, avec doublure velours bleu, marquage Le Tanneur ton sur ton et fermoir en T signature. Dimensions : 25 x 19 x 7 cm.



221

Estimation : 100 € / 150 €



Collier

Collier : en or 585 mil. à fine maille forçat retenant un pendentif en or 585 mil. serti de 3 émeraudes rondes de taille croissante (accompagné d'un Certificat AIG). (Longueur : 40,5 cm environ, hauteur : 2 cm environ). 1,7 g. brut.

222

Estimation : 250 € / 350 €



Bague

Bague : en or 585 mil. entièrement sertie de saphirs taille cabochon. (TDD : 54,5). (Exemptée : art. 524 bis du CGI al. C). 8,2 g. brut.



223

Estimation : 0 € / 0 €



NUL
NUL

224

Estimation : 0 € / 0 €



NUL
NUL



225

Estimation : 0 € / 0 €



NUL
NUL

226

Estimation : 0 € / 0 €



NUL
NUL



227

Estimation : 0 € / 0 €



NUL
NUL

228

Estimation : 0 € / 0 €



NUL
NUL



229

Estimation : 0 € / 0 €



NUL
NUL

230

Estimation : 0 € / 0 €



NUL
NUL



231

Estimation : 0 € / 0 €



NUL
NUL

232

Estimation : 0 € / 0 €



NUL
NUL



233

Estimation : 0 € / 0 €



NUL
NUL

234

Estimation : 0 € / 0 €



NUL
NUL



235

Estimation : 700 € / 900 €



Collier

Collier : en or 750 mil. à maille corde torsadé en chute, avec chaînette de sécurité. (Longueur : 43,5 cm environ). 14,4 g.

236

Estimation : 200 € / 250 €



Paire de créoles

Paire de créoles : 2 ors 750 mil. torsadé. Travail français. (Diamètre : 2,8 cm environ). 3,5 g.



237

Estimation : 200 € / 300 €



MAUBOUSSIN

MAUBOUSSIN : Bracelet-montre d'homme "L'Heure de Paix" en acier, boîtier rond, lunette rainurée, cadran noir et argenté à index appliqués, guichet dateur à 3H, mouvement automatique à fond squelette, bracelet en acier articulé à boucle déployante papillon. Signé et numéroté. (Diamètre : 41 mm) (Tour de poignet : 17,5 cm environ). Avec Carte de Garantie, écrin et boîte.

238

Estimation : 350 € / 450 €



Pièce de monnaie

Pièce de monnaie : 20 FRF Coq Marianne en or 900 mil. (datée : 1907). 6,4 g.



239

Estimation : 50 € / 80 €



Pendentif Cœur

Pendentif Cœur : en or 750 mil. orné d'un saphir taille cœur en serti griffes. (Hauteur : 15 mm environ). 1,3 g. brut.

240

Estimation : 70 € / 100 €



Petite médaille en or 750 mil. ornée du signe astr

Petite médaille en or 750 mil. ornée du signe astrologique du Taureau. Travail français. (Non chiffrée) (Diamètre : 13 mm environ). 1,3 g.



241

Estimation : 70 € / 100 €



Petite médaille en or 750 mil. ornée du signe astr
Petite médaille en or 750 mil. ornée du signe
astrologique du Lion. Travail français. (Non chiffrée)
(Diamètre : 13 mm environ). 1,3 g.

242

Estimation : 120 € / 180 €



Paire de dormeuses
Paire de dormeuses : 2 ors 750 mil. serties de roses.
Travail français, vers 1900. (Hauteur : 19 mm environ).
2,7 g. brut.



243

Estimation : 120 € / 180 €



Bague

Bague : 2 ors 750 mil. à chaton rectangulaire à pans coupés, centrée d'un rubis ovale en serti griffes dans un entourage de diamants 8/8. (TDD : 54). 2,5 g. brut. (Déformation)

244

Estimation : 100 € / 150 €



Alliance US en or 585 mil. sertie de saphirs ronds

Alliance US en or 585 mil. sertie de saphirs ronds.

(TDD : 52,5). 3,4 g. brut. (Exemptée : art. 524 bis du CGI al. C) (Manque une pierre)



245

Estimation : 200 € / 300 €



Deux pendentifs

Deux pendentifs : en or 750 mil., le premier formant une Croix trilobée rehaussée de saphirs cabochon (manque une pierre), le second formé d'un cercle ajouré (résine) retenant une boule de malachite. (Hauteurs : 28 et 26 mm environ). 6 g. brut

246

Estimation : 80 € / 120 €



Paire de pendants d'oreilles

Paire de pendants d'oreilles : en or 750 mil. à godrons rehaussé de diamants 16/16. (Hauteur : 26 mm environ). 2,2 g. brut. (Manque un système)



247

Estimation : 80 € / 120 €



Médaille en or 750 mil. ornée du signe astrologique
Médaille en or 750 mil. ornée du signe astrologique de
la Balance. Travail français. (Non chiffrée) (Diamètre :
18 mm environ). 1,7 g.

248

Estimation : 300 € / 400 €



Alliance en or gris 750 mil. sertie alternativemen
Alliance en or gris 750 mil. sertie alternativement sur 2
rangs de saphirs taille navette et diamants taille
brillant. (TDD : 54). 5,6 g. brut. (Exemptée : art. 524
bis du CGI al. C) (Manque une pierre)



249

Estimation : 200 € / 250 €



Collier

Collier : en or 750 mil. à fine maille forçat limé.
(Longueur : 49 cm environ). 4,6 g.

250

Estimation : 0 € / 0 €



NUL

NUL



251

Estimation : 0 € / 0 €



NUL
NUL

252

Estimation : 0 € / 0 €



NUL
NUL



253

Estimation : 0 € / 0 €



NUL
NUL

254

Estimation : 0 € / 0 €



NUL
NUL



255

Estimation : 0 € / 0 €



NUL
NUL

256

Estimation : 0 € / 0 €



NUL
NUL



257

Estimation : 0 € / 0 €



NUL
NUL

258

Estimation : 0 € / 0 €



NUL
NUL



259

Estimation : 0 € / 0 €



NUL
NUL

260

Estimation : 0 € / 0 €



NUL
NUL



261

Estimation : 0 € / 0 €



NUL
NUL

262

Estimation : 400 € / 600 €



JAEGER LECOULTRE

JAEGER LECOULTRE : Montre-bracelet de dame "Etrier" en or 750 mil., petit boîtier rectangulaire avec attaches arceaux (Dimensions : 14 x 20 mm environ), cadran champagne à chiffres arabes et index dorés, mouvement mécanique, fond clippé, bracelet en cuir usagé à boucle ardillon en métal non d'origine. Signée et numérotée. 19,6 g. brut.



263

Estimation : 100 € / 150 €



Bague

Bague : en or rhodié 750 mil. sertie de 2 diamants taille brillant de 0,10 carat chacun environ. (TDD : 52). 1,8 g. brut. (Usures au serti)

264

Estimation : 200 € / 300 €



Bague

Bague : en or 750 mil. centrée d'un saphir ovale en serti clos, épaulé de 2 saphirs taille trapèze rehaussé de 2 lignes de diamants brillantés. (TDD : 56). 4,6 g. brut



265

Estimation : 100 € / 150 €



Bague fleur

Bague fleur : 2 ors 750 mil. sertie de roses. (TDD : 58).
2,7 g. brut.

266

Estimation : 300 € / 400 €



Bague jonc

Bague jonc : en or jaune 750 mil. ornée de saphirs et
diamants taille navette en serti grains. (TDD : 49). 5,8
g. brut.



267

Estimation : 100 € / 150 €



Collier

Collier : en or 750 mil. à fine maille forçat torsadé.
(Longueur : 45 cm environ). 2,3 g.

268

Estimation : 180 € / 250 €



Bague solitaire

Bague solitaire : en or gris 750 mil. à chaton collerette
centrée d'un diamant brillanté d'environ 0,30 carat en
serti griffes. (TDD : 49,5). 3 g. brut.



269

Estimation : 500 € / 700 €



Bague jonc

Bague jonc : en or 750 mil. centrée d'une topaze taille rectangle à pans coupés. (TDD : 50). 11,3 g. brut. (Egrisures)

270

Estimation : 80 € / 120 €



Bague

Bague : en or 750 mil. (émeraude, pierres décoratives, pierre imitation). 2,8 g. brut.



271

Estimation : 250 € / 350 €



Paire de créoles

Paire de créoles : en or 750 mil. (Diamètre : 32 mm environ). 4,6 g.

272

Estimation : 700 € / 1 000 €



Bague jonc

Bague jonc : en 750 mil. centrée d'un diamant taille brillant de 0,80 ct environ en serti griffes. (TDD : 52,5). 8,3 g. brut.



273

Estimation : 3 200 € / 3 600 €



Bracelet jonc

Bracelet jonc : rigide ouvrant en or 750 mil. orné d'arabesques en semi-relief, fermoir cliquet.

(Dimensions : 4,7 x 5,5 cm environ) (Tour de poignet : 16 cm environ). 66 g.

274

Estimation : 300 € / 400 €



Broche en or 585 mil. stylisant un bouquet, les fe

Broche en or 585 mil. stylisant un bouquet, les feuilles serties d'émeraudes gravées, et la fleur rehaussée de rubis cabochon en serti griffes. (Hauteur : 6,4 cm environ, largeur : 3 cm environ). 9,6 g brut. (Soudures)



275

Estimation : 1 000 € / 1 200 €



Bracelet ruban

Bracelet ruban : en or 750 mil. à maille fantaisie ajourée, fermoir cliquet et huit de sécurité. (Longueur : 19,5 cm environ, largeur : 1,5 cm environ). 21,1 g. (Manque la chaînette de sécurité)

276

Estimation : 600 € / 700 €



Bracelet

Bracelet : en or 750 mil. à maillons ajourés sertis de rubis ronds épaulés de diamants taille brillant, fermoir cliquet avec huit de sécurité. (Longueur : 17 cm environ). 7,3 g. brut. (Fermoir défectueux)



277

Estimation : 400 € / 500 €



MONNAIE de PARIS

MONNAIE de PARIS : Médaille commémorative du Bicentenaire de la Révolution Française 1789-1989 en or 750 mil., sur l'avvers : le Serment du Jeu de Paume d'après Jacques-Louis DAVID, sur le revers : Trois oiseaux symbolisant la Paix et la Liberté d'après Jean-Michel FOLON. Tranche striée. (Diamètre : 22 mm). 7,5 g. Sous étui en plexiglas, avec son Certificat.

278

Estimation : 150 € / 200 €



Bague croisée

Bague croisée : 2 ors 750 mil. rehaussée d'une ligne de diamants 8/8. (TDD : 59). 3,3 g. brut.



279

Estimation : 150 € / 200 €



Bague croisée

Bague croisée : 2 ors 750 mil. rehaussée de 2 petits diamants 16/16. (TDD : 54). 3,4 g. brut.

280

Estimation : 250 € / 350 €



Bague jonc

Bague jonc : en or rhodié 750 mil. sertie de 3 lignes de diamants brillantés. (TDD : 55,5). 5,3 g. brut.



281

Estimation : 250 € / 350 €



Bague croisée

Bague croisée : 2 ors 750 mil. rehaussée de 3 diamants brillantés. (TDD : 53). 5,2 g. brut.

282

Estimation : 300 € / 400 €



Bague croisée

Bague croisée : en or rhodié 750 mil. centrée d'un diamant brillanté. (TDD : 57). 6,9 g. brut.



283

Estimation : 180 € / 250 €



Bague croisée Toi et moi

Bague croisée Toi et moi : en or 750 mil. sertie d'un saphir rond et d'un diamant brillanté. (TDD : 54,5). 3,3 g. brut.

284

Estimation : 180 € / 250 €



Bague

Bague : 2 ors 750 mil. à monture rubanée centrée d'un diamant brillanté de 0,20 carat environ. (TDD : 54,5). 3,1 g. brut.



285

Estimation : 100 € / 150 €



Bague

Bague : 2 ors 750 mil. à maillons ajourés rehaussés de diamants 8/8. (TDD : 58). 2,1 g brut.

286

Estimation : 120 € / 180 €



Bague

Bague : en or rhodié 750 mil. rehaussée d'une ligne de diamant 8/8 (TDD : 47). 3,1 g brut.



287

Estimation : 60 € / 90 €



Bague croisée

Bague croisée : en or 750 mil. ornée d'une perle de culture. (Diamètre : 5 mm environ) (TDD : 54). 1,2 g. brut.

288

Estimation : 200 € / 300 €



Deux bagues

Deux bagues : en or 750 mil. ornées de demi-perles de culture et d'une demi-perle de turquoise. (TDD : 56 et 58). 5,3 g. brut.



289

Estimation : 40 € / 60 €



Pendentif "Cœur"

Pendentif "Cœur" : en or 750 mil. serti d'une pierre imitation rose. (Hauteur : 2 cm environ). 3,2 g. brut.

290

Estimation : 80 € / 120 €



Pendentif rubané

Pendentif rubané : 2 ors 750 mil. centré d'un diamant brillanté. (Hauteur : 1,8 cm environ). 1,6 g. brut.



291

Estimation : 50 € / 80 €



Pendentif Clé de Sol

Pendentif Clé de Sol : en or gris 750 mil. rehaussé d'un saphir rond. (Hauteur avec bélière : 2,8 cm environ). 1,1 g. brut.

292

Estimation : 300 € / 400 €



Paire de créoles

Paire de créoles : 2 ors 750 mil. rubané sertis de diamants brillantés. (Diamètre : 13 mm environ). 5,1 g. brut.



293

Estimation : 150 € / 200 €

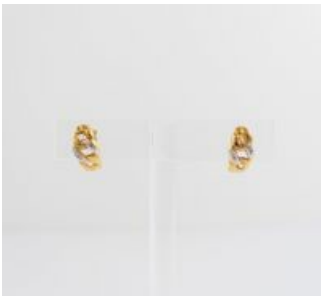


Paire de dormeuses

Paire de dormeuses : en or 750 mil. et platine 850 mil. serties de diamants TA et roses. Travail français, vers 1900. (Hauteur : 19 mm environ). 3 g. brut.

294

Estimation : 100 € / 150 €



Paire de boucles d'oreilles

Paire de boucles d'oreilles : 2 ors 750 mil. à maillons ajourés rehaussés de diamants 8/8. (Hauteur : 20 mm environ). 2,2 g brut.



295

Estimation : 150 € / 200 €



Paire de dormeuses
Paire de dormeuses : en or 750 mil. serties d'une perle de culture (Diamètre : 3,5 mm environ) rehaussées d'une rose. Travail français. (Hauteur : 16 mm environ). 2,3 g. brut.

296

Estimation : 80 € / 120 €



Paire de boutons d'oreilles Cœur ajouré entrelacé
Paire de boutons d'oreilles Cœur ajouré entrelacé : 2 ors 750 mil. rehaussés d'un diamant 8/8. (Hauteur : 10 mm environ). 1,6 g brut.



297

Estimation : 80 € / 120 €



Paire de boucles d'oreilles croisées
Paire de boucles d'oreilles croisées : 2 ors 750 mil.
rehaussées de 2 diamants 8/8. (Hauteur : 12 mm
environ). 1,6 g brut.

298

Estimation : 800 € / 1 000 €



Bracelet rigide
Bracelet rigide : ouvrant 3 ors 750 mil. ajouré orné
d'une frise d'éléphants, fermoir cliquet avec huit de
sécurité. (Tour de poignet : 17 cm environ, largeur :
1,5 cm environ). 17 g.



299

Estimation : 1 000 € / 1 200 €



Bracelet

Bracelet : en or 750 mil. à maillons gourmette US, fermoir cliquet avec chaînette et huit de sécurité. Travail français. (Tour de poignet : 18 cm environ, largeur : 1,3 cm environ). 22 g.

300

Estimation : 250 € / 350 €



Bracelet

Bracelet : 2 ors 750 mil. à maille anglaise orné de 3 saphirs ovales en serti clos épaulés de diamants 8/8. (Longueur : 17,5 cm). 6,1 g. brut.



301

Estimation : 400 € / 500 €



Bracelet

Bracelet : 2 ors 750 mil à maille serpentine rehaussé de diamants brillantés et 8/8. (Longueur : 17,5 cm).
7,4 g. brut.

302

Estimation : 300 € / 400 €



Bracelet

Bracelet : en or 750 mil. à maillons fantaisie.
(Longueur : 17,5 cm environ, largeur : 0,5 cm environ).
7,2 g.



303

Estimation : 700 € / 800 €



Bracelet

Bracelet : en or gris 750 mil. à maillons fantaisie brillants et amatis, fermoir cliquet avec huit de sécurité. (Longueur : 18 cm environ, largeur : 0,7 cm environ). 14,5 g.

304

Estimation : 200 € / 300 €



Montre de col

Montre de col : en or jaune 750 mil., cadran émaillé blanc à chiffres romains pour les heures, chemin de fer et chiffres arabes pour les minutes, dos à décor floral guilloché, mouvement mécanique. Poinçon tête de cheval (Départements 1838-1919). (Diamètre : 26 mm environ). 15,2 g. brut. (Chocs)



305

Estimation : 1 600 € / 1 800 €



En parure avec le lot 303

En parure avec le lot 303 : Collier en or gris 750 mil. à maillons fantaisie brillants et amatis, fermoir cliquet avec huit de sécurité. (Longueur : 40 cm environ, largeur : 0,7 cm environ). 32,6 g.

306

Estimation : 300 € / 400 €



Collier

Collier : en or 750 mil. à maille forçat limé. (Longueur : 58,5 cm environ). 6,6 g.



307

Estimation : 180 € / 250 €



Petite bague marquise
Petite bague marquise : en or 750 mil. sertie de
diamants brillantés, et épaulée de 2 diamants 8/8.
(TDD : 50). 3,8 g. brut.

308

Estimation : 500 € / 600 €



Paire de créoles
Paire de créoles : tubulaires en or 750 mil. rehaussées
de diamants brillantés en serti étoilé. (Diamètre : 18
mm environ). 9,1 g. brut. (Une tige légèrement
déformée)



309

Estimation : 400 € / 500 €



Bague

Bague : en or 750 mil. ornée d'une citrine ovale facettée en serti clos croisé, épaulée de 2 citrines facettées. (TDD : 51,5). 10,2 g brut. (Serti à revoir, égrisures)

310

Estimation : 180 € / 250 €



Bague

Bague : en or 750 mil. centrée d'une perle de culture grise. (Diamètre : 8,5 mm environ). Travail français. (TDD : 53,5). 4,3 g brut.



311

Estimation : 350 € / 450 €



Paire de boutons d'oreilles

Paire de boutons d'oreilles : stylisant une fleur en or 750 mil. sertis de rubis ronds. (Diamètre : 16 mm environ). 7,1 g. brut. (Une poussette déformée)

312

Estimation : 120 € / 180 €



Collier

Collier : en or 750 mil. à maille torsadée alternée de boules d'or. (Longueur : 43,5 cm environ). 2,9 g. brut.



313

Estimation : 300 € / 400 €



Bague

Bague : en or 750 mil. centrée de 2 saphirs ovales en serti griffes dans un entourage tourbillonnant de diamants 8/8. (TDD : 54). 5,4 g brut.

314

Estimation : 1 500 € / 1 700 €



Collier

Collier : collerette 3 ors 750 mil. guilloché, fermoir cliquet avec huit de sécurité. (Longueur : 43 cm environ). 30,5 g. brut.



315

Estimation : 180 € / 250 €



Bague

Bague : Fleur ajourée 2 ors 750 mil. et platine 850 mil. centrée d'un diamant 16/16 dans un entourage de diamants 8/8. (TDD : 57). 4,4 g. brut. (Salissures)

316

Estimation : 250 € / 350 €



Alliance

Alliance : en or 750 mil. sertie alternativement de diamants brillantés et saphirs ronds. (TDD : 54). 4 g brut. (Exemptée : art. 524 bis du CGI al. C) (Petit manque de matière, petite trace de mise à grandeur)



317

Estimation : 200 € / 300 €



Bague moderniste

Bague moderniste : en or gris 750 mil. centrée d'une pierre imitation bleue dans un entourage de diamants taille navette et brillant. (TDD : 56,5). 4,2 g. brut.

318

Estimation : 150 € / 200 €



Demi-alliance US

Demi-alliance US : en or rhodié 750 mil. sertie de diamants brillants. (TDD : 57). 2,4 g. brut.



319

Estimation : 120 € / 160 €



Pendentif Cœur

Pendentif Cœur : ajouré en or 750 mil. retenant un diamant brillanté de 0,20 carat environ en serti griffes. (Hauteur : 2,2 cm environ). 1,8 g brut.

320

Estimation : 120 € / 160 €



EMO

EMO : Bracelet-montre de dame, boîtier rond en or 750 mil. (diamètre : 14 mm environ), cadran champagne à index bâtons, mouvement mécanique, sur bracelet en métal doré. (Longueur réglable). 14,5 g. brut.



321

Estimation : 150 € / 200 €



Bague

Bague : 2 ors 750 mil. sertie d'un diamant TA. (TDD : 54). 3,8 g. brut. (Pierre cassée)

322

Estimation : 300 € / 400 €



Collier

Collier : en or 750 mil. à maille forçat limé. (Longueur : 44 cm environ). 6,4 g.



323

Estimation : 150 € / 200 €



Médaille religieuse en or 750 mil. figurant Sainte
Médaille religieuse en or 750 mil. figurant Sainte
Isabelle. Travail français. (Diamètre : 18 mm environ)
(Non chiffrée). 2,7 g.

324

Estimation : 300 € / 400 €



LIP et GABRIEL

LIP et GABRIEL : Deux montres -bracelets de dame
en or 750 mil., petits boîtiers rectangulaire et rond,
cadran champagne à chiffres arabes et index,
mouvements mécaniques, sur bracelets en cuir usagé
et boucles ardillons en métal. (Dimensions : 28 x 17
mm environ, et diamètre : 15 mm environ). 28,6 g.
brut.



325

Estimation : 300 € / 400 €



Bracelet jonc

Bracelet jonc : rigide ouvrant en or 750 mil., avec huit de sécurité. (Tour de poignet : 17,5 cm environ). 6,5 g.
(Exempté : art. 524 bis du CGI al. C)

326

Estimation : 700 € / 900 €



Bracelet

Bracelet : en or 750 mil. à maille byzantine. (Longueur : 18 cm environ, largeur : 0,7 cm environ). 15,5 g.



327

Estimation : 0 € / 0 €



NUL
NUL

328

Estimation : 0 € / 0 €



NUL
NUL



329

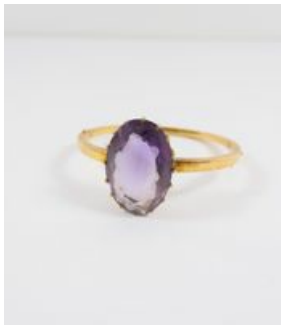
Estimation : 0 € / 0 €



NUL
NUL

330

Estimation : 800 € / 1 000 €



Bracelet jonc

Bracelet jonc : rigide ouvrant en or 750 mil. orné d'une importante améthyste taille ovale facettée de 28 carats environ en serti griffes, fermoir cliquet. (Tour de poignet : 17 cm environ). 25,1 g. brut. (Manque la chaînette de sécurité)



331

Estimation : 400 € / 500 €



Bague

Bague : en or 750 mil. à monture ajourée composée de fils d'or croisés épaulée de 2 boules d'or, centrée d'une perle de culture. (Diamètre : 7,3 mm environ) (TDD : 49). 9,3 g. brut. (Monture accidentée, traces de colle)

332

Estimation : 300 € / 400 €



Bague boule

Bague boule : en or 750 mil. ornée d'un pavage de topazes ovales facettées. (TDD : 54). 9,9 g. brut. (Chocs, déformations)



333

Estimation : 300 € / 400 €



Bague

Bague : en or 750 mil. centrée d'une citrine ovale de 8 carats environ en serti griffes. (TDD : 53). 9,9 g. brut.

334

Estimation : 450 € / 550 €



Bague moderniste

Bague moderniste : en or gris 750 mil. sertie de pierres imitation. (TDD : 56). 24 g. brut.



335

Estimation : 4 500 € / 5 000 €



Collier moderniste

Collier moderniste : à transformations en or 750 mil. à maillons texturés ornés de cabochons de turquoise, fermoir cliquet. Travail anglais des années 70 (Londres, 1972), signé LS. (Longueur : 38 cm environ). 126 g. brut. (Manque une pierre, traces de colle)

336

Estimation : 2 000 € / 2 400 €



En parure avec le lot précédent Bracelet modernist

En parure avec le lot précédent Bracelet moderniste : en or 750 mil. à maillons texturés ornés de cabochons de turquoise, fermoir cliquet. Travail anglais des années 70 (Londres, 1972), signé LS. (Longueur : 20 cm environ). 58,1 g. brut. (Traces de colle)



337

Estimation : 500 € / 600 €



Bague

Bague : en or 750 mil., centrée d'un saphir ovale en serti griffes, épaulé de diamants taille carré et brillant. (TDD : 52). 10 g. brut. (Pierres cassées, chocs, égrisures)

338

Estimation : 500 € / 600 €



Bague chevalière en or 750 mil. ornée d'un camée e
Bague chevalière en or 750 mil. ornée d'un camée en nacre figurant une femme de profil, dans un double entourage de diamants brillantés. (TDD : 48). 15,2 g. brut. (Camé cassé)



339

Estimation : 800 € / 1 000 €



Bague

Bague : en or gris 750 mil. centrée d'un diamant taille brillant de 0,80 ct environ en serti griffes, entouré et épaulé de diamants taille brillant. (TDD : 46). 5,5 g. brut.

340

Estimation : 180 € / 250 €



Bague

Bague : mouvementée en or rhodié 750 mil. partiellement sertie de diamants brillantés. (TDD : 46,5). 3,2 g. brut.



341

Estimation : 400 € / 500 €



MAUBOUSSIN « Chance of Love »
MAUBOUSSIN « Chance of Love » : Collier en or gris 750 mil. à maillons forçat rond retenant un pendentif serti de diamants brillantés (le principal de 0,20 ct environ). Signé et numéroté. (Longueur : 41 cm environ). 4,4 g. brut.

342

Estimation : 150 € / 200 €



Pendentif en or gris 750 mil. composé de 2 cercles
Pendentif en or gris 750 mil. composé de 2 tons de gris retenant un motif de papillon, la bélière rehaussée de diamants brillantés. (Hauteur : 2,8 cm environ). 2,9 g. brut.



343

Estimation : 0 € / 0 €



NUL
NUL

344

Estimation : 0 € / 0 €



NUL
NUL



345

Estimation : 0 € / 0 €



NUL
NUL

346

Estimation : 0 € / 0 €



NUL
NUL



347

Estimation : 300 € / 400 €



Bague croisée

Bague croisée : 2 ors 750 mil. sertie de 3 diamants taille brillant de 0,15 carat environ chacun. (TDD : 53,5). 4,8 g. brut.

348

Estimation : 250 € / 350 €



Bague fleur

Bague fleur : 2 ors 750 mil., le chaton pavé de petits diamants brillantés en serti griffes. (TDD : 57). 4,7 g. brut.



349

Estimation : 180 € / 250 €



Bague

Bague : en or 750 mil., le chaton rond pavé de petits diamants 8/8 en serti griffes. (TDD : 55,5). 3,9 g. brut. (Usures)

350

Estimation : 180 € / 250 €



Pendentif Coeur

Pendentif Coeur : 2 ors 750 mil. pavé de petits diamants 8/8. (Hauteur avec bélière : 2,5 cm environ). 3,4 g. brut.



351

Estimation : 500 € / 600 €



Bracelet

Bracelet : 2 ors 750 mil. à maille anglaise, le fermoir rehaussé de diamants brillantés. (Longueur : 18,5 cm environ). 10,6 g. brut.

352

Estimation : 400 € / 500 €



Collier

Collier : en or 750 mil. à maille forçat limé. (Longueur : 45,5 cm environ). 8 g.



353

Estimation : 600 € / 700 €



Bague bandeau

Bague bandeau : en or rhodié 750 mil. pavée de diamants brillantés, à motif central d'une fleur encadrée de 2 tiges feuillagés. (TDD : 49,5). 9,5 g. brut.

354

Estimation : 120 € / 160 €



Pendentif Double Coeur

Pendentif Double Coeur : en or gris 750 mil. ajouré serti de petits diamants 8/8. (Hauteur : 2,2 cm environ). 2,1 g. brut.



355

Estimation : 300 € / 400 €



Paire de pendants d'oreilles Cœur

Paire de pendants d'oreilles Cœur : en or gris 750 mil. sertis d'une pierre décorative verte teintée dans un entourage de diamants brillantés. (Hauteur : 2,5 cm environ). 4,3 g. brut. (Un système défectueux)

356

Estimation : 50 € / 80 €



Paire de boucles d'oreilles croisées

Paire de boucles d'oreilles croisées : en or gris 375 mil. rehaussées de diamants 8/8 noirs et blancs. (Hauteur : 12 mm environ). 1,3 g brut.



357

Estimation : 200 € / 300 €



Bague

Bague : en or rhodié 750 mil. centrée d'une améthyste facettée dans un entourage de petits diamants 8/8.

(TDD : 59,5). 5,9 g brut.

358

Estimation : 2 100 € / 2 400 €



Lot en or 750 mil.

Lot en or 750 mil. : comprenant 2 colliers à maille forçat (Longueurs : 50 cm environ), et 2 bracelets, l'un à maille gourmette, le second à maille marine forçat.

(Longueurs : 18 et 19 cm environ). 43,9 g.



359

Estimation : 400 € / 500 €



Bague fleur

Bague fleur : en or gris 750 mil. et platine 850 mil.
centrée d'un saphir taille navette dans un entourage
de diamants brillantés. (TDD : 52). 5,7 g brut.

360

Estimation : 80 € / 120 €



Bague

Bague : en or 585 mil. et argent 800 mil. centrée d'une
rose. (TDD : 59). 2,7 g. brut.



BIJOUX

Conditions générales

CONDITIONS GÉNÉRALES DES VENTES AUX ENCHÈRES

1. ORGANISATION ET DÉROULEMENT DE LA VENTE

Les ventes aux enchères publiques du Crédit Municipal de Paris sont des ventes judiciaires effectuées par les commissaires-priseurs judiciaires attachés à l'établissement comme appréciateurs. Les objets proposés à la vente ont été préalablement déposés en gage au Crédit Municipal de Paris et ont été inscrits en vente en vertu d'une ordonnance du Président du tribunal Judiciaire de Paris. Sauf mention contraire, il s'agit d'objets d'occasion, au sens de l'article L.321-1 du code de commerce. Une exposition préalable à la vente permet aux acquéreurs l'examen de l'état des objets mis en vente. Les indications portées au catalogue engagent la responsabilité du Crédit Municipal de Paris, sous réserve des rectifications annoncées au moment de la présentation de l'objet et notifiées au procès-verbal de la vente. Les restaurations d'usage, les modifications, les accidents, les dimensions et le poids des objets sont précisés dans la mesure de nos moyens. Ils ne sont donnés qu'à titre indicatif pour faciliter l'inspection de l'acquéreur potentiel et restent soumis à son appréciation personnelle. L'absence d'indication n'implique nullement qu'un objet soit exempt de défaut. Il ne sera admise aucune réclamation une fois l'adjudication prononcée. La vente s'effectuera dans l'ordre du catalogue. L'estimation de chaque objet n'est qu'une indication. Le plus offrant et dernier enchérisseur sera l'adjudicataire. Il aura pour obligation de donner son nom et son adresse. La vente est faite expressément au comptant et en euros.

2. FRAIS DE VENTE

L'adjudicataire s'engage à régler personnellement et immédiatement le prix d'adjudication. Il devra acquitter, en sus des enchères, des frais de 18,00 % TTC (non dégressifs).

3. MODE DE PAIEMENT ET DÉLIVRANCE DES LOTS

3.1. Le paiement peut être effectué :

En espèces : jusqu'à 1 000 € si le bordereau ne dépasse pas 1 000€ (frais compris) ;



Par carte bancaire (nationale ou internationale) ;

Par virement bancaire.

3.2. Le transport est à la charge de l'acquéreur. Aucun envoi ne sera organisé par le Crédit Municipal de Paris ou les commissaires-priseurs appréciateurs auprès du Crédit Municipal de Paris. Un mandat particulier valant décharge de responsabilité sera envoyé aux acquéreurs qui souhaitent voir leur objet remis au transporteur de leur choix.

3.3. La délivrance des lots est immédiate en cas de paiement en salle en espèces (jusqu'à 1000 €), carte bancaire nationale ou internationale. Pour tout autre moyen de règlement, elle est différée jusqu'à l'encaissement. Pour les paiements effectués via le site Interenchères ou Auction, la délivrance des lots ne peut avoir lieu que le lendemain de la vente. Si la vente se déroule un samedi, la délivrance des lots sera possible à compter du mardi suivant la vente.

Le retrait des lots s'effectue au service des débits du Crédit Municipal de Paris aux horaires suivants :

9h/17h les jours d'ouverture du Crédit Municipal de Paris.

Par exception, les bouteilles de vin achetées aux enchères ne peuvent être retirées que sur rendez-vous pris par téléphone au 01.44.61.65.14 ou par mail envoyé à : Voir l'email avec présentation du bordereau acquitté.

3.4. La structure des commissaires-priseurs appréciateurs auprès du Crédit Municipal de Paris, assurera la gratuité du stockage pendant 60 jours. Passé ce délai, des frais de garde seront facturés au moment du retrait des lots aux conditions suivantes :

10 € HT/lot/semaine pour un volume supérieur à 1m3 ;

7 € HT/lot/semaine pour un volume inférieur à 1m3 ;

5 € HT/lot/semaine pour un volume tenant dans le creux de la main.

4. ORDRES D'ACHAT ET DEMANDES DE TÉLÉPHONE

Les commissaires-priseurs appréciateurs auprès du Crédit Municipal de Paris et les experts se chargent d'exécuter gratuitement les ordres d'achat qui leur seront confiés par les enchérisseurs ne pouvant assister à la vente. En aucun cas ils ne pourront être tenus pour responsables en cas de manquement ou de problème de liaison téléphonique, l'ordre d'achat n'étant qu'une facilité offerte au client.

Les ordres d'achat devront être transmis aux commissaires-priseurs appréciateurs auprès du Crédit Municipal de Paris au plus tard 24 heures avant la vente :



Par mail : commissairespriseurs@ext.creditmunicipal.fr

Par courrier : Commissaires-priseurs appréciateurs auprès du Crédit Municipal de Paris 55, rue des Francs-Bourgeois, 75004 Paris. Quel que soit le mode de transmission de l'ordre d'achat, les coordonnées de l'enchérisseur, et la photocopie d'une pièce d'identité doivent être laissées au commissaire-priseur. Les commissaires-priseurs appréciateurs auprès du Crédit Municipal de Paris se réservent le droit de refuser une demande si l'enchérisseur ne présente pas suffisamment de garanties. Dans le cas d'ordres d'achat d'un même montant pour un même lot, l'ordre déposé le premier sera préféré. Si une dernière enchère en salle se trouve à égalité avec un ordre écrit, le lot sera adjugé à la personne présente en salle.

5. SPÉCIFICITÉS DES ENCHÈRES LIÉES À CERTAINES VENTES

5.1. Vente de bijoux et de lots d'or

Le poids, les dimensions, les restaurations, les modifications sur les bijoux et lots d'or, les caractéristiques techniques sont notifiés dans la mesure de nos moyens. Ils ne sont donnés qu'à titre indicatif pour faciliter l'inspection de l'acquéreur potentiel et restent soumis à son appréciation personnelle. La responsabilité du Crédit Municipal de Paris ne saurait être mise en cause en cas d'omissions pouvant subsister, malgré les précautions prises. Les caractéristiques techniques des lots de bijoux et d'or mentionnées sur catalogue, telles que le titrage et sa répartition, sont données à titre indicatif et n'ont pas de valeur contractuelle. Elles n'engagent en aucune façon la responsabilité du Crédit Municipal de Paris. Les pierres précieuses et fines peuvent avoir fait l'objet de traitements destinés à les mettre en valeur (ex : huilage des émeraudes, traitement thermique des rubis et des saphirs, blanchissement des perles). Ces traitements sont traditionnels et admis par le marché international du bijou. Les pierres présentées pendant la vente sans certificat sont vendues sans garantie quant à un éventuel traitement.

Les indications relatives à l'origine des pierres et à la qualité (couleur et pureté des diamants) reflètent l'opinion du laboratoire qui émet le certificat. Il ne sera admis aucune réclamation si un autre laboratoire émet une opinion différente.

5.2. Vente de montres

Le poids, les dimensions, les restaurations, les modifications, les caractéristiques techniques, les numéros de séries relevés sur les montres sont notifiés dans la mesure de nos moyens. Aucune garantie n'est faite sur l'état des montres et de leurs bracelets. Les révisions, les réglages et l'étanchéité restent à la charge de l'acquéreur. Les lots précédés d'un astérisque (*) ont été



confectionnés dans les parties d'espèces de *Crocodylidae* spp ou *Alligator mississippiensis* classées aux annexes II/B de la Convention de Washington et de la règle 338/97 du 09/12/1996. Pour une sortie de l'UE, un CITES d'export sera nécessaire, celui-ci étant à la charge du futur acquéreur.

5.3. Vente de bouteilles de vins

Le niveau de la bouteille et l'état de l'étiquette sont notifiés dans la mesure de nos moyens. Ils ne sont donnés qu'à titre indicatif pour faciliter l'inspection de l'acquéreur potentiel et restent soumis à son appréciation personnelle.

5.4. Vente d'objets d'art

L'exposition publique ayant permis l'examen des œuvres proposées à la vente, aucune réclamation ne sera admise concernant les dimensions, les accidents et restaurations qui ne sont donnés qu'à titre indicatif.

L'état des cadres n'est pas garanti.

6. ENCHÈRES EN DIRECT VIA WWW.INTERENCHERES-LIVE.COM et WWW.AUCTION.FR

Pas de majoration des frais habituels pour les lots judiciaires : 18,00 %TTC frais acheteur. Pour enchérir en ligne pendant une vente, il convient de s'inscrire sur www.interencheres-live.com, pour enchérir sur Interencheres, ou www.auction.fr, pour enchérir sur Auction, et effectuer une empreinte de carte bancaire (ni le numéro de carte bancaire, ni sa date d'expiration ne sont conservés). Ce faisant, le client accepte que www.interencheres-live.com et www.auction.fr communiquent aux commissaires-priseurs tous les renseignements relatifs à son inscription ainsi que son empreinte de carte bancaire. Les commissaires-priseurs appréciateurs auprès du Crédit Municipal de Paris se réservent le droit de demander, le cas échéant, un complément d'information avant l'inscription définitive pour enchérir en ligne. Toute enchère en ligne répond au droit commun des ventes aux enchères publiques et sera considérée comme un engagement irrévocable d'achat. Il n'existe pas de droit de rétractation. En aucun cas, le Crédit Municipal de Paris ou les commissaires-priseurs ne peuvent être tenus pour responsables en cas de mauvaise liaison internet. Pour certaines ventes, une caution pourra être demandée avant toute inscription à la vente. Lorsque l'offre n'est pas adjudiquée à l'enchérisseur ou à l'inscrit, la caution ne sera pas débitée. Pour l'adjudicataire, la caution lui sera débitée et viendra se soustraire au paiement du solde. En cas de non-paiement du solde du ou des lots remportés, la caution ne sera pas remboursée à l'adjudicataire. L'adjudicataire en ligne autorise les commissaires-priseurs



appréciateurs auprès du Crédit Municipal de Paris à utiliser son empreinte de carte bancaire pour procéder au paiement, partiel ou total, des acquisitions y compris les frais habituels à la charge de l'acheteur. Les frais d'expédition sont à la charge de l'acquéreur. L'adjudicataire décharge le Crédit Municipal de Paris et les commissaires-priseurs de toute responsabilité concernant l'envoi. En cas d'impayé non réglé dans un délai d'un mois à compter de la vente, la vente sera annulée de plein droit et l'objet sera de nouveau mis en vente.

INCIDENTS DE PAIEMENT – FICHIER DES RESTRICTIONS D'ACCÈS DES VENTES AUX ENCHÈRES (TEMIS)

Tout bordereau d'adjudication demeuré impayé auprès du Crédit Municipal de Paris ou ayant fait l'objet d'un retard de paiement est susceptible d'inscription au Fichier des restrictions d'accès aux ventes aux enchères (« Fichier TEMIS ») mis en œuvre par la société Commissaires-Priseurs Multimédia (CPM), société anonyme à directoire, ayant son siège social sis à (75009) Paris, 37 rue de Châteaudun, immatriculée au registre du commerce et des sociétés de Paris sous le numéro 437 868 425. L'inscription au Fichier TEMIS pourra avoir pour conséquence de limiter la capacité d'enchérir de l'enchérisseur auprès des Professionnels Abonnés au service TEMIS, le refus de participation aux ventes aux enchères du Crédit Municipal de Paris, ainsi que la suspension temporaire de l'accès au service « Live » de la plateforme www.interencheres.com et de la plateforme Auction.fr gérée par CPM, conformément aux conditions générales d'utilisation de ces plateformes.

Pour connaître les conditions de traitement des données personnelles dans le cadre du fichier TEMIS et les modalités d'exercice de vos droits, vous pouvez consulter la Politique de Protection des Données du fichier TEMIS à l'adresse <https://temis.auction/statics/politique-protection-dp-temis.pdf>

7. ORDRES D'ACHAT SECRETS VIA WWW.INTERENCHERES-LIVE.COM et WWW.AUCTION.FR

Les commissaires-priseurs appréciateurs auprès du Crédit Municipal de Paris n'ont pas connaissance du montant maximum des ordres déposés via Interencheres ou Auction. Les enchères sont formées automatiquement et progressivement dans la limite fixée par l'enchérisseur. L'exécution de l'ordre s'adapte au feu des enchères en fonction des enchères en cours. Le pas d'enchère est défini par les intervalles suivants :

jusqu'à 19€ : 5€ ;

de 20€ à 199€ : 10€ ;

de 200€ à 499€ : 50€ ;

de 500€ à 999€ : 100€ ;

de 1 000€ à 4 999€ : 200€ ;

de 5 000€ à 9 999€ : 500€



de 10 000€ à 19 999€ : 1 000€ ;
de 20 000€ à 49 999€ : 2 000€ ;
de 50 000€ à 99 999€ : 5 000€ ;
100 000€ et plus : 10 000€.

L'adjudicataire via un ordre d'achat secret autorise les commissaires-priseurs agréés auprès du Crédit Municipal de Paris à utiliser son empreinte de carte bancaire pour procéder au paiement, partiel ou total, des acquisitions y compris les frais habituels à la charge de l'acheteur.

8. DONNÉES PERSONNELLES

Les données personnelles de l'acheteur ou de l'enchérisseur (en ligne ou en salle) sont utilisées conjointement par le Crédit Municipal de Paris et par les commissaires-priseurs agréés auprès du Crédit Municipal de Paris pour la gestion des ventes aux enchères (inscription, opérations d'enchères, paiement et recouvrement), pour satisfaire aux obligations légales et réglementaires relatives aux contrôles internes des établissements financiers, ainsi que pour les opérations de fidélisation et de gestion interne (statistiques). Ces données sont destinées aux membres habilités du Crédit Municipal de Paris et des commissaires-priseurs agréés auprès du Crédit Municipal de Paris. Les données relatives aux acheteurs sont conservées par le Crédit Municipal de Paris et les commissaires-priseurs agréés auprès du Crédit Municipal de Paris pour une durée de 10 ans à compter de la fin de la relation commerciale. Pour en savoir plus sur les conditions de traitements des données personnelles recueillies sur les plateformes Interencheres.com et Auction.fr, rendez-vous sur <https://static.interencheres.com/doc-externe/politique-protection-donnees-personnelles.pdf> ou https://www.auction.fr/_fr/page/politique-cookies-12.

Le Client dispose d'un droit d'accès, de rectification, d'opposition, de limitation, d'effacement et de portabilité qu'il peut exercer par simple demande au Crédit Municipal de Paris, Délégué à la protection des données, 55 rue des Francs-Bourgeois, 75004 Paris ou par Courriel (Voir l'email). Si le Client estime que ses droits ne sont pas respectés, il peut adresser une réclamation à la CNIL.

9. RÉCLAMATIONS

En cas de litige ou de réclamation, le Client est invité à contacter : Service gestion – Réclamations Clientèle du Crédit Municipal de Paris, 55 rue des Francs Bourgeois, 75004 Paris
Ou <https://www.creditmunicipal.fr/reclamation-et-mediation/>



Si ces démarches préalables auprès du Crédit Municipal de Paris ne permettent pas de régler un éventuel litige, le Client pourra saisir le Médiateur de la Ville de Paris à l'adresse suivante :

Monsieur le Médiateur de la Ville de Paris – Mission de la Médiation

1, place Baudoyer, 75004 Paris.

Ou directement sur le site

<https://mediation.paris.fr/mediation/faire-appel-au-mediateur.html>